



Birol ERDEM
Müsteşar
İşyurtları Kurumu Yüksek Kurulu Başkanı

24/07/1966 tarihinde Doğanşehir'de dünyaya gelen Erdem, ilk, orta ve lise öğrenimini Malatya Doğanşehir'de tamamladıktan sonra Ankara Üniversitesi Hukuk Fakültesinden 1988 tarihinde mezun oldu.

1990 yılında İdari Yargı hâkim adayı olarak mesleğe başlayan Erdem; sırasıyla İdare Mahkemesi üyeliği, Adalet Bakanlığı Personel Genel Müdürlüğü tetkik hâkimliği, daire başkanlığı, genel müdür yardımcılığı ve genel müdürlük görevlerini yaptı.

25/10/2010 tarihi itibarıyla Hâkimler ve Savcılar Yüksek Kurulu üyeliği görevini yürüten Erdem 21/11/2011 tarihinde Adalet Bakanlığı Müsteşarlığı görevine başladı.

Erdem evli ve 1 çocuk sahibidir.

ÜST YÖNETİCİ SUNUŞU

İşyurtları Kurumu; hükümlü ve tutukluların meslek ve sanatlarının korunup geliştirilmesi veya bir meslek ve sanat öğrenmeleri amacıyla yönelik çalışmalarını sağlamak üzere işyurtları açmak, bu suretle üretilen ekonomik değerleri pazarlamak amacıyla Adalet Bakanlığına bağlı olarak kurulmuş özel bütçeli bir kuruluştur.

Kurum, temel amacı olan hükümlü ve tutukluların tahliye sonrası topluma yeniden kazandırılması çalışmalarının yanı sıra, kendine sağlanan özel gelir kaynakları ile yargı teşkilatının ihtiyaçlarının karşılanmasını da hedeflemiştir.

Her iki amaca yönelik yapılan çalışmalar kapsamında her geçen gün daha da geliştirilen işyurtlarında; bir yandan daha fazla sayıda hükümlü ve tutuklunun çalıştırılmasına imkan sağlanırken diğer yandan da üretimde modernizasyon, branşlaşma, kalite, araştırma - geliştirme ve pazarlama alanlarına yönelik çalışmalara da yoğun bir şekilde devam edilmektedir.

Ülke genelinde yeni yapılan Adalet Saraylarının tefrişat işlerinin büyük bir kısmı hükümlü ve tutukluların katkılarıyla işyurtlarınca yapılmaktadır.

Son zamanlarda özel sektör ile işyurtları arasında yapılan işbirliği çalışmaları sayesinde Kurumumuzun bütçesinden harcama yapılmaksızın üretime yönelik her türlü makine ve teçhizatın bu girişimciler tarafından işyurtlarına yatırımları gerçekleşmiştir. Bu sayede daha fazla hükümlü ve tutukluya iş imkanı oluşturulurken, özel sektör ve sivil toplum kuruluşlarına ceza infaz kurumlarını daha da yakından tanıma imkanı sağlanarak, iyileştirme ve meslek edindirme faaliyetlerine katkıları artırılmaktadır.

Yine Tapu Kadastro Genel Müdürlüğü, Kredi ve Yurtlar Kurumu Genel Müdürlüğü, Merkez Bankası A.Ş, Deniz Kuvvetleri Komutanlığı, Jandarma Genel Komutanlığı, Orman ve Su İşleri Bakanlığı, Sağlık Bakanlığı ve Milli Eğitim Bakanlığı gibi kamu kurum ve kuruluşlarının ülke genelindeki teşkilatlarının tefrişat, tekstil ve temizlik hizmetlerine kadar birçok ihtiyaçları da hükümlülere meslek edindirme ve mesleklerini geliştirme kapsamında işyurtlarınca karşılanmaktadır.

İşyurtları atölyelerinde yapılan bu çalışmalar tahliye sonrası hükümlü ve tutuklulara gelir getirici bir iş sahibi olma imkanı sağlamaktadır.

Ayrıca bu çalışmalardan elde edilen gelirler yine hükümlü ve tutukluların iyileştirilmesi ve eğitimi faaliyetlerinde kullanılmaktadır.

Diğer taraftan merkezdeki özel bütçe ile adalet hizmetlerinin sağlıklı işlemesine yönelik olarak bina, araç-gereç, eğitim ve her türlü yatırım ve cari giderlere finans sağlanmaktadır.

Her iki alanda da kaydedilen ilerleme ve gelişmeleri takdirle karşılıyor, kurumun çalışanlarına ve emeği geçenlere teşekkür ediyorum.

Birol ERDEM

Müsteşar

İşyurtları Kurumu Yüksek Kurulu Başkanı

İŞYURLARI KURUMU YÜKSEK KURULU ÜYELERİ



Enis Yavuz YILDIRIM
Başkan Vekili
Ceza ve Tevkifevleri Genel Müdür V.



Akın ÇAKIN
Üye
Strateji Geliştirme Başkanı



Ayhan CÜREBAL
Üye
İdari ve Mâli İşler Dairesi Başkanı



Erdoğan BÖCEK
Üye
Teknik İşler Dairesi Başkanı

İÇİNDEKİLER

I- GENEL BİLGİLER.....	1
A- Misyon ve Vizyon.....	1
B- Yetki, Görev ve Sorumluluklar.....	1
C- İdareye İlişkin Bilgiler.....	1
1- Tarihçe.....	1
2- Mevzuat.....	2
3- Teşkilat Yapısı.....	3
4- Yönetim ve İç Kontrol Sistemi.....	4
5- Bilişim Sistemi.....	5
6- İnsan Kaynakları ve Fiziki Kaynaklar.....	5
II- AMAÇ ve HEDEFLER.....	6
A- İdarenin Amaç ve Hedefleri.....	6
B- Temel Politikalar ve Öncelikler.....	7
C- Diğer Hususlar.....	7
1- Ar-Ge, Tanıtım ve Pazarlama faaliyetleri.....	7-8
2- Sergi Fuar Organizasyon ve Diğer Faaliyetler.....	9-11
3-Sosyal Tesis İşletmeciliği.....	12-13
4-Kurban Kesim Organizasyonu.....	14
5-Özel Sektör İşbirliği.....	15-17
6-Eğitim Faaliyetleri.....	18
7-Yaptıklarımız.....	18
8- İşyurtlarında Çalıştırılan Hükümlü ve Tutuklulara İlişkin Bilgiler.....	19-20
9- İşyurdu Faaliyetleri.....	21-25
III- FAALİYETLERE İLİŞKİN BİLGİ VE DEĞERLENDİRMELER.....	26
A-Mali Bilgiler.....	26-28
B- Performans Bilgileri.....	29
1- Faaliyet ve Proje Bilgileri.....	29
2- Performans Sonuçları Tablosu.....	29-35
C- Sonuç.....	36
EKLER.....	37
Ek 1- Bütçe Uygulama Sonuçlarını Gösteren Tablo.....	38-40
Ek 2- Mevzuat Listesi.....	41
Ek 3- Fiziki Kaynaklara İlişkin Bilgi.....	42-47
Ek 4- İnsan Kaynaklarına İlişkin Bilgi.....	48
Ek 5- Atölyelerde Bulunan Demirbaş Makina Listesi.....	49-66
Ek 6- Üst Yöneticinin İç Kontrol Güvence Beyanı.....	67

I-GENEL BİLGİLER

A- Misyon ve Vizyon

Misyon:

Hükümlü ve tutukluların meslek ve sanatlarını koruyup geliştirmek veya bir meslek ve sanat öğrenmelerini sağlamak,

Boş zamanlarının değerlendirilmesi ile atıl durumdaki iş gücünün ülke ekonomisine katkısını sağlayarak, topluma yeniden kazandırmak,

Modern bir yapılanma içerisinde farklı alanlarda işkolları oluşturarak kaliteli ürün ve hizmet sunmak,

4301 sayılı Ceza İnfaz Kurumları ile Tutukevleri İşyurtları Kurumunun Kuruluş ve İdaresine İlişkin Kanunun 7 nci maddesinin 3 üncü fıkrasına göre; elde edilen ekonomik değerler ile Adalet Bakanlığı ihtiyaçlarının karşılanmasına katkıda bulunmaktadır.

Vizyon:

Hükümlü ve tutukluların tamamının, çağdaş koşullarda üretime katılmalarını sağlayarak, işyurdu faaliyetlerinde dünyaya örnek olmak.

B-Yetki, Görev ve Sorumluluklar:

İşyurtları Kurumunun yetki ve görevi; hükümlü ve tutukluların meslek ve sanatlarının korunup geliştirilmesi veya bir meslek ve sanat öğrenmeleri amacıyla yönelik olarak çalışmalarını sağlamak üzere; işyurtları açmak ve bunların bütün mali ve idari işlerini bir merkezden düzenlemek ve yönetmektir.

İşyurtları Kurumu 4301 sayılı Ceza İnfaz Kurumları ile Tutukevleri İşyurtları Kurumunun Kuruluş ve İdaresine İlişkin Kanun ile kurulmuş olup, Kurumun organları İşyurtları Kurumu Yüksek Kurulu, Daire Başkanlığı ve İşyurtlarıdır. Bu organların görev ve yetkileri anılan Kanunda ayrı ayrı belirtilmiştir.

C- İdareye İlişkin Bilgiler:

1) Tarihçe:

Bugünkü adıyla İşyurtları Kurumu olarak faaliyetini sürdüren birimimiz,

Cumhuriyet döneminde ilk olarak 14.06.1930 gün ve 1721 sayılı Hapishane ve Tevkifhanelerin Sureti İdaresi Hakkındaki Kanunla faaliyetine başlamış, bu Kanunun 3 üncü maddesinde belirtilen "Adliye Vekaletince gösterilecek lüzum üzerine hapishanelerde işyurtları tesisi için Hükümetçe bütçeye lüzumu kadar tahsisat konulur" ibaresiyle işyurtlarının temelleri atılmıştır.

13.01.1943 gün ve 4358 sayılı Ceza ve Tevkifevleri Umum Müdürlüğünün Teşkilat ve Vazifeleri Hakkındaki Kanun ile, iş esası üzerine kurulmuş bulunan ve kurulacak olan cezaevlerinin hükmi şahsiyete haiz oldukları belirlenmiş, bu tür cezaevlerinin çalışmaları inşaat, sanayi, ziraat v.s. işkollarında rahatça üretim yapabilmelerini teminen çeşitli istisna ve muafiyetler getirilmiştir.

Hükümlülerin ıslahı ve topluma yeniden kazandırılmaları yönünde uygulanan yöntemlerin başında gelen iş ve çalışmanın temini için tesis olunan işyurtlarının; yönetim, işletme ve muhasebe şeklinin belli kurallara bağlanması, hesap ve işlemlerin belli esaslar içinde yürütülmesi bakımından ilk olarak " Mütedavil Sermaye ile Çalışan İş Esası Alım ve Satım

Usullerine ait Talimatname" hazırlanarak 1951 yılında yürürlüğe konulmuştur. Bu talimatname, 4358 sayılı Ceza ve Tevkifevleri Umum Müdürlüğünün Teşkilat ve Vazifeleri Hakkındaki Kanunun 9 uncu maddesinde belirtilen " Hükmi şahsiyeti haiz olan cezaevleriyle, ıslahevlerinin ve işyurtlarının mütedavil sermayesine ait hesap usulleri, Adliye ve Maliye Vekilliklerince müştereken tespit olunur" hükmüne istinaden hazırlanmıştır. Kısaca " Hesap Talimatnamesi" olarak anılan bu talimatnamenin yürürlüğe girmesiyle işyurtlarının tâbi olduğu hesap usulleri ve işlemleriyle ilgili günümüzde kullanılan usul ve yöntemlerin temelleri atılmıştır.

Aradan geçen zaman içinde muhtelif tarihlerde yukarıda belirtilen talimatnamenin bazı maddelerinde değişiklikler yapılarak uygulamaya devam edilmiş, 1980 yılında geniş kapsamlı değişiklikler yapılarak ismi, "Ceza İnfaz Kurumları İşyurtları Döner Sermaye Yönetmeliği" olarak değiştirilen mevzuat kapsamında faaliyetlerini Döner Sermaye Saymanlığı adı altında yürütmüştür.

10.09.1993 tarih ve 524 sayılı Kanun Hükmünde Kararnameyle İşletmeler ve İşyurtları Genel Müdürlüğü olarak kurulan ve faaliyetini yürüten birimimiz bu Kanun Hükmünde Kararnamenin dayanağı yetki kanununun, Anayasa Mahkemesinin 29.07.1994 tarih ve 22005 sayılı Resmi Gazetede yayımlanan kararı ile iptal edilmesi sonucu fesh edilmiş, yeniden Döner Sermaye Saymanlığı adı altında görevini sürdürmüştür;

06.08.1997 gün ve 4301 sayılı Kanun ile Adalet Bakanlığının bağlı bir kuruluşu olarak İşyurtları Kurumu oluşturulmuştur. Bu Kanun ile İşyurtları Kurumunun organları olan Yüksek Kurul, Daire Başkanlığı ve işyurtlarının kuruluşu, teşkilatı, idaresi ve çalışma esasları belirlenmiştir. Kurum, özel kanunla düzenlenmiş, tüzel kişiliği haiz, özel bütçeli bir kamu idaresi olarak yapılandırılmıştır.

2) Mevzuat:

- 09.08.1997 tarihli ve 23075 sayılı Resmi Gazete ile yayımlanan 4301 sayılı Ceza İnfaz Kurumları İle Tutukevleri İşyurtları Kurumunun Kuruluş Ve İdaresine İlişkin Kanun
- 29.12.2004 tarihli ve 25685 sayılı Resmi Gazete ile yayımlanan 5275 sayılı Ceza ve Güvenlik Tedbirlerinin İnfazı Hakkında Kanun
- 06.04.2006 tarihli ve 26131 sayılı Resmi Gazete ile yayımlanan Ceza İnfaz Kurumlarının Yönetimi ile Ceza ve Güvenlik Tedbirlerinin İnfazı Hakkında Tüzük,
- 27.12.2005 tarihli ve 26036 sayılı Resmi Gazetede yayımlanan Ceza İnfaz Kurumları İle Tutukevleri İşyurtları Kurumu ve İşyurtlarının İdare ve İhale Yönetmeliği,
- 14.03.2006 tarihli ve 26108 sayılı Ceza İnfaz Kurumları İle Tutukevleri İşyurtları Kurumu ve İşyurtlarının Muhasebe Uygulama Yönetmeliği, bu Yönetmelik 30.12.2006 tarih ve 26392 sayılı 3. mükerrer resmi gazete ile yayımlanarak yürürlüğe giren Merkezi Yönetim Muhasebe Yönetmeliği ile yürürlükten kaldırılmıştır.

Merkezi Yönetim Muhasebe Yönetmeliği, Merkezi Yönetim kapsamındaki bütün kamu kurumlarını içermektedir. Kurumumuzun da 5018 sayılı Kanunun II sayılı cetvelinde yer alan özel bütçeli bir kurum olması nedeniyle bu yönetmelik kapsamına girmektedir. Merkezi Yönetim Muhasebe Uygulama Yönetmeliğinin yürürlüğe girmesiyle Merkezi Yönetim kapsamındaki bütün kamu kurumlarının daha önceki muhasebe yönetmelikleri yürürlükten kalkmıştır.

- 27.04.2007 tarihli İřyurtları Kurumu ve İřyurtlarında Kullanılan Maliyet Hesapları ile Tutulacak Defter ve Belgelerin Dzenlenmesine Dair Yönerge,
- İřyurtları Kurumu Mevzuatı Uygulamaları Hakkındaki Genelge 14.01.2010 tarih ve 137/3 sayılı Genelge, Mevzuata ait tablo Ek-2 de gösterilmiştir.

3- Teřkilat Yapısı:





Taşra teşkilatımız 31.12.2012 tarihi itibariyle 227 adet işyurdu müdürlüğünden oluşmaktadır. Ceza infaz kurumu müdürü aynı zamanda işyurdu müdürüdür. Ayrıca her kurumda; işyurtlarından sorumlu 2. Müdürler, gelir ve giderlerini gerçekleştiren muhasebe yetkilileri, tanıtım pazarlama, Ar-Ge ve destek birimleri ile atölye, tesis ve benzeri üniteler bulunmaktadır.

4- Yönetim ve İç Kontrol Sistemi:

Yönetim: İşyurtları Kurumunun organları, İşyurtları Kurumu Yüksek Kurulu ile Daire Başkanlığı ve işyurtlarıdır.

İşyurtları Kurumu Yüksek Kurulu; Bakanlık Müsteşarının başkanlığında, Ceza ve Tevkifevleri Genel Müdürü ile Strateji Geliştirme Başkanı, İdari ve Mali İşler Dairesi Başkanı, Teknik İşler Dairesi Başkanından oluşur.

Başkan vekili Ceza ve Tevkifevleri Genel Müdürüdür.

Bakan, gerekli gördüğü hallerde İşyurtları Kurumu Yüksek Kuruluna başkanlık eder.

Daire Başkanlığı, bir Daire Başkanı ile yeteri kadar tetkik hakimi ve diğer personelden oluşur. Daire Başkanı birinci sınıfa ayrılmış hâkim ve savcılar arasından Bakan, Başbakan ve Cumhurbaşkanının imzasını taşıyan müşterek kararname ile atanır. Tetkik hâkimleri ve diğer personel Ceza ve Tevkifevleri Genel Müdürü tarafından temin edilmektedir.

İşyurtları Kurumunu, İşyurtları Kurumu Yüksek Kurulu Başkanı temsil eder.

İç Kontrol Sistemi:

5018 sayılı Kamu Mali Yönetim ve Kontrol Kanununun 63 üncü maddesinde belirtildiği üzere kamu idarelerinin yapısı ve personel sayısı dikkate alınmak suretiyle, İç Denetim Koordinasyon Kurulunun uygun görüşü üzerine doğrudan üst yöneticiye bağlı iç denetim birimi başkanlıkları kurulabilir. Başkanlığımızda henüz iç denetim birimi kurulmamıştır.

İşyurtları Kurumu bütçesinden, İşyurtları Kurumu Yüksek Kurulu kararlarıyla gönderilen ödeneklerin karşılığında yapılan mal ve hizmet alımları ile yapım işlerinin yerine getirilmesinde ihale sarf dosyaları Daire Başkanlığımıza gönderilmektedir. İşyurtları Kurumu merkez bütçesinden harcama birimleri tarafından yapılan harcamaların ön mali kontrolleri,

İç Kontrol ve Ön Mali Kontrole İlişkin Usul Esasları düzenleyen yönetmelik uyarınca harcama birimleri ve merkezdeki mali hizmetler birimi görevini yerine getiren müdürlükler tarafından yerine getirilmektedir.

Denetim; 4301 sayılı Kanununun 4 üncü maddesinin (g) bendi gereğince Bakanlığın denetim programlarına ek olarak, işyurtlarının faaliyetlerinin adalet müfettişleri tarafından denetlenmesini İşyurtları Kurumu Yüksek Kurulu Bakana önererek denetim yaptırabilir. Ayrıca 2992 sayılı Adalet Bakanlığı Teşkilat Kanunu gereğince, Ceza İnfaz Kurumları ve Tutukevleri Kontrolörleri tarafından yapılmaktadır. Kontrolörler, ceza infaz kurumları ve tutukevleri ile işyurtlarının;

- Bütün işlemlerinin denetimini yapmak,
- Cumhuriyet savcısı dışındaki görevliler hakkında hal kağıdı veya gizli rapor tanzim etmek,

- Denetimini yaptığı kurum ve işyurdunun genel yönetim durumu, mevzuatın uygulanması, memur ve halkla münasebetler konularında düşünce ve tavsiyelerini raporla bildirmekle görevlidir.

Kontrolörler;

- Gerekli gördükleri her türlü defterlerle, kayıt, belge, evrak ve bilgileri ilgili dairelerden istemek, görmek ve bunların örnekleri ile herhangi bir yolsuzluğun subut delilini teşkil edenlerin de asıllarını almak, (asılları alınan belgelerin kontrolör tarafından onaylı örneği dairesine verilir.)

- Ceza infaz kurumları ve tutukevlerinin; hükümlü ve tutuklu emanet para hesabı, ambar hesabı, cezaevi yapı pulu hesabı, avans para-hesabı, demirbaş hesabının,

İşyurtlarının; kasa, banka, ambar, atölye, kantin, çay ocağı, tabldot, satış mağazaları gibi faaliyet konusu işkolları ile maddi duran varlıkların, mevcudunu saymak, işlemlerini incelemek, gerektiğinde incelemesini sağlıklı bir şekilde yapabilmek için mühür altına almak,

- Görevleri ile ilgili konularda, gerek buldukları yerlerdeki, gerek bu yerlerin dışındaki resmi ve özel bütün kuruluş, makam ve şahıslarla yazışma yapmak,

- Suç sayılan eylem ve işlemleri görülenler hakkında inceleme yapmak, 3628 sayılı Kanun hükümleri uyarınca inceleme neticesinde delil veya emare elde ettikleri takdirde Cumhuriyet Başsavcılığına ihbar etmek,

yetkilerine sahiptir.

Dış denetim Sayıştay Başkanlığı tarafından yapılmaktadır.

5- Bilişim Sistemi:

Kurumumuz merkez teşkilatı içerisindeki merkez saymanlık, muhasebe ve merkez şubeleri UYAP kapsamında işlemlerini gerçekleştirmektedirler. 227 işyurdu müdürlüğünün muhasebe işlemleri UYAP üzerinden gerçekleştirip merkezden konsolide edilmektedir.

Ayrıca İşyurtları Kurumu Daire Başkanlığının internet adresi (www.iydb.adalet.gov.tr) mevcuttur.

6- İnsan Kaynakları ve Fiziki Kaynaklar

Daire Başkanlığında 1 daire başkanı, 2 tetkik hâkimi, 1 ceza infaz kurumu 2. müdürü, 2 şube müdürü, 1 idare memuru, 1 şef , 3 muhasebe yetkilisi, 1 ziraat mühendisi, 2 araştırmacı, 6 veri hazırlama ve kontrol işletmeni, 7 bilgisayar işletmeni, 4 memur, 14 infaz ve koruma memuru ve 2 yardımcı hizmetler olmak üzere toplam 47 personel çalışmaktadır. personelin temini Ceza ve Tevkifevleri Genel Müdürlüğü tarafından sağlandığı için personelin kadroları da Genel Müdürlüğün kadrolarıdır ve personelin mali ve sosyal hakları Adalet Bakanlığı tarafından karşılanmaktadır. Merkez ve taşra personeline ait kadro listesi Ek-4 insan kaynaklarına ilişkin tabloda gösterilmiştir.

Kurumumuzun bina, arsa, lojman, taşıt, ve diğer makine ve teçhizatlarına ait ayrıntılı bilgisi Ek-3 Fiziki Kaynaklara ait tabloda gösterilmiştir.

Kurumumuzdaki atölyelerde bulunan demirbaş makina listesi Ek-5 te gösterilmiştir.

II-AMAÇ VE HEDEFLER

A-İdarenin Amaç ve Hedefleri

AMAÇ 1. Ürün ve hizmetlerde kaliteyi yükseltmek.

Hedef 1.1. 711 olan teknik personel sayımız 2011 yılına kadar %70 artırılabacaktır.

Hedef 1.2. İşyurtlarında bulunan 1.216 makine ve teçhizatın her yıl %10'u modernize edilecektir.

Hedef 1.3. Her yıl işyurtlarında çalışan 3.359 personelin %50'sine mesleki eğitim verilecektir.

Hedef 1.4. 2013 yılı sonuna kadar işyurtlarında çalışan personelin kendi branşındaki en az bir fuar veya sergiye katılımı sağlanacaktır.

Hedef 1.5. 2013 yılı sonuna kadar tüm iş kollarında konusunda uzman kurum, kuruluş veya kişiler ile işbirliği yapılacaktır.

Hedef 1.6. 2013 yılı sonuna kadar işyurtlarında üretilen ürün ve hizmetlerle ilgili olarak CE, TS, sertifika gibi kalite belgelerinden en az biri alınacaktır.

AMAÇ 2. İşyurdu faaliyetlerinin tanıtımını yapmak.

Hedef 2.1. İşyurdu müdürlükleri yılda en az iki kez sergi, fuar ve benzeri organizasyonlara katılacaktır.

Hedef 2.3. Yılda en az birer kez ulusal veya yerel yayın yapan görsel ve yazılı basın kuruluşlarında işyurdu müdürlüğü faaliyetleri tanıtılacaktır.

Hedef 2.4. Tanıtım ve pazarlama amacıyla kamu kurum ve kuruluşlarına veya özel sektöre ayda en az bir kez ziyaret yapılacaktır.

Hedef 2.5. İşyurtları Kurumu, ürün kataloğunu ekonomik girdilere bağlı olarak güncelleştirecektir.

AMAÇ 3. Daha fazla hükümlü ve tutuklunun meslek edinmesini sağlayarak topluma kazandırmak.

Hedef 3.1. Yılda en az üç defa mesleki eğitim verilecektir.

Hedef 3.2. Sigorta primi ödenerek çalıştırılan toplam 3.335 hükümlü ve tutuklu sayısı her yıl %10 artırılabacaktır.

Hedef 3.3. %45 olan kapasite kullanım oranı 2013 yılı sonuna kadar en az %70 olacaktır.

Hedef 3.4. 60 olan emek yoğun işkolu sayısı 2013 yılı sonuna kadar %20 artırılabacaktır.

Hedef 3.5. 14 Özel sektör kuruluşu ile devam eden işbirliği sayısı her yıl %30 artırılabacaktır.

B) Temel Politikalar ve Öncelikler

Temel Politikalar

Hükümlü ve tutukluların çalıştırılmasına yönelik ulusal ve uluslararası çağdaş mevzuatlarda düzenlenmiş koşullar vardır. Buna göre;

- Ceza infaz kurumunda çalışma, kesinlikle bir ceza olarak kullanılmamalıdır.
- Yapılan işin, oyalama faaliyetinden öte, anlamlı bir amacı olmalıdır.
- Çalışmanın konusu, hükümlü ve tutukluların tahliyelerinden sonra hayatlarını kazanma yeteneklerini koruyucu ya da geliştirici nitelikte olmalıdır.
- Çalıştırmada hükümlü ve tutukluların yeteneği, becerisi, eğilimi, zihinsel ve bedensel durumları göz önünde bulundurulmalıdır.
- Çalışma imkanından, cinsiyet ayrımı yapılmaksızın tüm hükümlü ve tutuklular yararlanmalıdır.
- İş koşulları, dışarıdaki iş koşullarına benzerlik taşınmalıdır.
- İş sağlığı ve güvenliğine ilişkin düzenleme ve önlemler bulunmalıdır.
- Hükümlü ve tutuklulara ceza infaz kurumu yönetimince, özel sektörle işbirliği yapılarak ceza infaz kurumu içinde veya dışında iş imkanı sağlanmalıdır.
- Hükümlü ve tutuklulara çalışmalarına karşılık ücret verilmelidir.
- Hükümlü ve tutuklulara günlük ve haftalık çalışma saatleri, ülkenin çalışma mevzuatına uygun olmalıdır.
- Hükümlü ve tutuklulara, haftada en az bir dinlenme günü sağlanmalı, eğitim ve diğer etkinlikler için yeterli zaman tanınmalıdır.
- Hükümlü ve tutuklular, yöneticilerin ve görevlilerin kişisel işlerinde çalıştırılmamalıdır.

Öncelikler

- Daha fazla hükümlü ve tutuklunun işyurdunda çalıştırılmasını sağlamak,
- Açık ceza infaz kurumlarının sayısını arttırmak,
- Mal ve hizmet üretiminde kaliteyi arttırmak,
- Üretim alanlarında modernizasyonun sürekliliğini sağlamak,
- İşyurdu çalışmaları ve mahkumlara meslek edindirme kapsamında, yargı mensuplarının sosyal ihtiyaçlarını karşılamaya yönelik yeni vizyonlar geliştirmek.
 - Yargı teşkilatı binaları ve tesislerinin bakımı, onarımı, yenilenmesi, yapımı ve tefrişi ile çağdaş standartlara uygun olarak idamesini sağlamaya yardımcı olmak,
 - İşyurdu çalışmaları alanında dünyanın önde gelen ülkeleri arasında yer almak,

C) Diğer Hususlar

• Ar- Ge, Tanıtım ve Pazarlama Faaliyetleri

Yüksek Öğrenim Kredi ve Yurtlar Kurumu Genel Müdürlüğü, Tapu ve Kadastro Genel Müdürlüğü, Gazi Üniversitesi, Orman ve Su İşleri Bakanlığı, Deniz Kuvvetleri Komutanlığı, Devlet Personel Başkanlığı, Yüksek Seçim Kurulu, Ankara Yenimahalle Belediyesi ve Merkez Bankası A.Ş. yetkilileri ile işyurtlarımızda üretilen ürünlerin tanıtımı ve pazarlanması konusunda görüşmeler yapılmıştır.

Ayrıca, yapılan bu görüşmeler sonucunda ceza infaz kurumlarımızda üretilen ürünlerin satışı hususunda, çeşitli kamu kurum ve kuruluşları ile anlaşma sağlanmıştır.

Bu Kurum ve Kuruluşlar;

- Merkez Bankası A.Ş. nin matbaa işlerinin Ankara Açık Ceza İnfaz Kurumu İşyurdu Müdürlüğü matbaasında yapılması hususu protokole bağlanmıştır.
- Yüksek Seçim Kurulunun seçim pusulası hariç, diğer matbaa işlerinin Ankara Açık Ceza İnfaz Kurumu İşyurdu matbaasında yapılması hususunda anlaşma yapılmıştır.
- Kredi ve Yurtlar Kurumu Genel Müdürlüğünün 240 öğrencilik İstanbul Yurdunun donatım malzemesi üretimleri yapılmıştır.
- Gazi Üniversitesinin tüm birimlerinin et ihtiyacını karşılamak için Niğde Açık Ceza İnfaz Kurumu İşyurdu tarafından yıllık bazda protokol imzalanmıştır.

Bu kapsamda;

- Van-Samsun Adalet Saraylarına, Danıştay binasına, özel firmalarca yapılan tefrişat çalışmalarına teknik destek sağlanmıştır.
- Kredi ve Yurtlar Kurumunun Ankara' daki Sabancı ve Atatürk Yurtlarına 2.232 öğrencilik donatı yapılmıştır.
- Milli Eğitim İl Müdürlüklerine 25.000 adet okul sırası ve donanımı yapılmıştır.
- Gazi Üniversitesinin büro mobilyaları ve koltukları yapılmıştır.
- Tapu ve Kadastro Genel Müdürlüğüne bağlı 4 Bölge, 4 İl ve 8 İlçe Müdürlüğünün mobilya ve koltuk ihtiyaçları karşılanmıştır.
- İşyurtlarında üretilen yoğurt, yumurta, peynir gibi ürünlerin; kamu kurum ve kuruluşlarına satışı devam etmektedir.

2012 yılında hizmete açılan Adliye Saraylarının mobilya tefrişatları çeşitli İşyurdu Müdürlüklerince yapılmıştır.

S.no	Yılı	Adliyenin Adı	Görevlendirilen Ceza İnfaz Kurumu
1	2012	Çerkeş Adalet Sarayı	ESKİŞEHİR AÇIK
2	2012	Ceyhan Adalet Sarayı	TOPRAKKALE AÇIK
3	2012	Çankırı Adalet Sarayı	SİNCAN AÇIK
4	2012	Diyarbakır Adalet Sarayı restorasyonu	SİNCAN AÇIK
5	2012	Nizip Adalet Sarayı	ADIYAMAN AÇIK
6	2012	Suluova Adalet Sarayı (AMASYA)	ADIYAMAN AÇIK
7	2012	Sürmene Adalet Sarayı (TRABZON)	KONYA AÇIK
8	2012	Görece Adalet Sarayı	ERZURUM AÇIK
9	2012	Tire Adalet Sarayı	TRABZON KAP-AÇIK
10	2012	Polatlı Adalet sarayı	FOÇA AÇIK
11	2012	Kilis Adalet Sarayı	SİNCAN AÇIK
12	2012	Viranşehir Adalet Sarayı	NİĞDE AÇIK
13	2012	Çekerek Adliye Sarayı	NİĞDE AÇIK
14	2012	Kumluca Adalet Sarayı	FOÇA AÇIK
15	2012	Bucak Adalet Sarayı	FOÇA AÇIK
16	2012	Mersin Adalet Sarayı	KONYA AÇIK
17	2012	Yüksekova Adalet Sarayı	ADIYAMAN AÇIK
18	2012	Halfeti Adliyesi	ADIYAMAN AÇIK
19	2012	İslahiye Adalet Sarayı	KIRIKHAN AÇIK
20	2012	Kayseri Adalet Sarayı	SİNCAN AÇIK
21	2012	Sivas Adalet Sarayı	SİNCAN AÇIK
22	2012	Tarsus Adalet Sarayı	KONYA AÇIK
23	2012	Patnos Adalet Sarayı	ERZURUM AÇIK

- **Sergi Fuar Organizasyon ve Diğer Faaliyetler**

Sergi ve Fuar Organizasyonu:

*İstanbul Pendik Mehmet Akif Ersoy Sanat Merkezi
Ürün ve El Sanatları Sergisi*

07-13 Mayıs 2012 tarihleri arası İstanbul Pendik Mehmet Akif Ersoy Sanat Merkezi Pendik/İSTANBUL adresinde 30 Ceza İnfaz Kurumunun katılımıyla düzenlenmiştir.



İzmir Enternasyonal Fuarı 31.08.2012 - 09.09.2012

81 inci kez düzenlenen İzmir Uluslararası Fuarına 31 Ceza İnfaz Kurumunun katılımı sağlanmıştır.



Ankara Zafer Çarşısı Ürün ve El Sanatları Sergisi

05-11 Kasım 2012 tarihleri arası Zafer Çarşısı Sergi Salonu Sıhhiye/ANKARA adresinde düzenlenmiştir.

Dokuzuncusu gerçekleştirilen geleneksel ceza infaz kurumları "Ürün ve El Sanatları Sergisi"ne, Van'dan İzmir'e, Edirne'den Adana'ya kadar 34 ceza infaz kurumu katılmıştır.



Sosyal Tesis İşletmeciliği



Kırşehir Açık Ceza İnfaz Kurumu İşyurdu Müdürlüğü Uygulamalı Sosyal Tesisi,



Bozüyük Açık Ceza İnfaz Kurumu İşyurdu Müdürlüğü Uygulamalı Sosyal Tesisi,



Dalaman Açık Ceza İnfaz Kurumu İşyurdu Müdürlüğü Uygulamalı Sosyal Tesisi,



Ankara Açık Ceza İnfaz Kurumu İşyurdu Müdürlüğü Uygulamalı Sosyal Tesisi,

Kurban Kesim Organizasyonu

2012 yılında Ankara Açık Ceza İnfaz Kurumu bünyesinde oluşturulan kurban kesim alanında, Niğde Açık Ceza İnfaz Kurumu İşyurdu Müdürlüğüne Kurban Bayramına yönelik kurban kesim organizasyonu düzenlenmiş ve bu kapsamda 122 adet büyükbaş ile 400 adet küçükbaş hayvan kesimi gerçekleştirilmiştir.

Ayrıca; Niğde Açık Ceza İnfaz Kurumu İşyurdu Müdürlüğü bünyesinde faaliyet gösteren kesimhane; günlük 100 adet büyükbaş ve 500 adet küçükbaş hayvan kesimi yapılacak kapasiteye sahiptir. 4 adet et, 4 adet sakatat olmak üzere toplam 8 adet soğuk hava deposu ve 2 adet dondurucu ile Türkiye genelindeki ceza infaz kurumlarının et ihtiyacını karşılayacak durumdadır.

Bu işkolunda 1 İdare Memuru, 2 Veteriner Hekim, 1 Gıda Mühendisi, 2 Teknisyen (Et işleme bölümü), 1 Katip, 9 İnfaz ve Koruma Memuru ve 55 hükümlü istihdam edilmekte hükümlüler iş ve meslek hastalıklarına karşı sigortalanmakta ve ücret ödenmektedir. Türkiye genelinde 92 Açık ve Kapalı Ceza İnfaz Kurumu İşyurdu Müdürlüğü ile 39 kamu kurum ve kuruluşunun et ihtiyacını karşılanmaktadır. Ayrıca Niğde ilinde bulunan 15-25 arasında kasap'ın hayvanları ücret karşılığında kesimi yapılmaktadır.



Özel Sektör İşbirliği;



**Ankara Kadın Kapalı – Beğendik
İşbirliği/Ev Mantısı**



**Nazilli E Tipi Kapalı – Uğur
Dondurucu / Yedek parça**

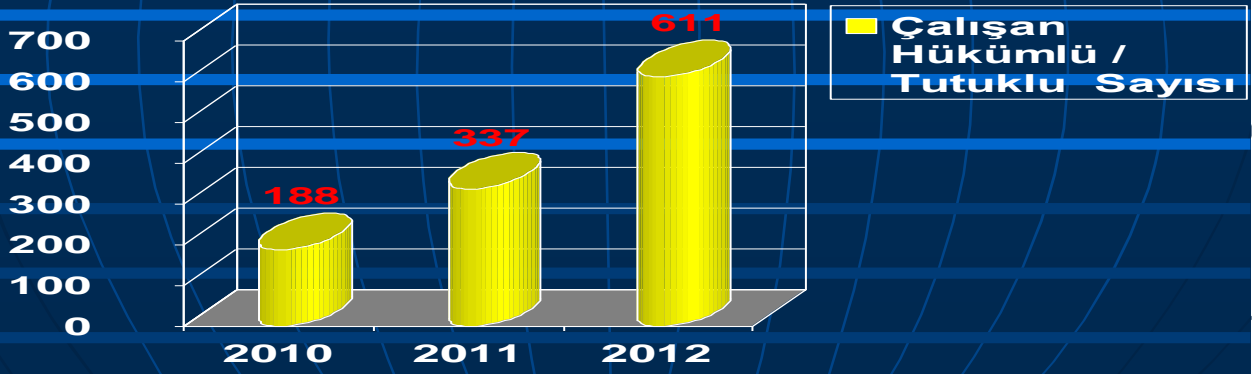


**Silivri 1 Nolu L Tipi– Flora
Ayakkabı/ Ayakkabı İmalatı**

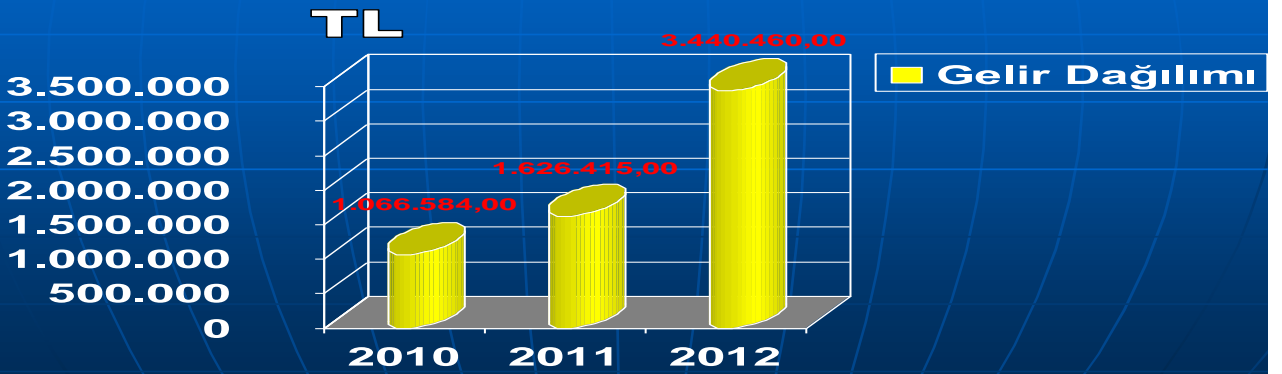
2012 Yılı Özel Sektör İşbirliği İle Yapılan Anlaşmalar

S.No	Ceza İnfaz Kurumu	Özel Sektör İle İşbirliği Yapılan İşin Konusu	Çalışan Hükümlü Sayısı
1	Akhisar Kapalı-Açık CİK	Fason Otomotiv Parçası	5
2	Ankara Kadın Kapalı CİK	Mantı Yapım İşİ	34
3	Ankara Kadın Kapalı CİK	İkaz Yeleđi Dikimi	5
4	Antalya L Tipi Kapalı CİK	El İşİ Seramik İşleme	20
5	Bafra T Tipi Kapalı-Açık CİK	Mes Dikim İşİ	10
6	Bakırköy Kadın Kapalı CİK	Tekstil Dikim Ütü İşİ	10
7	Balıkesir Açık CİK	Kalıplara Antik Mermer Taşı Döşeme	20
8	Bozkurt Kadın Açık CİK	Gömlek Dikim İşİ	5
9	Geyve Açık CİK	Kulp Kaynak İşİ	9
10	Hatay Açık CİK	Zigon Sehpa ve Aksesuar Yapımı	40
11	İskenderun M Tipi CİK	Çuval Yapım İçin Kemim Dikim İşİ	8
12	Kartal H Tipi Kapalı CİK	Deri Kemer Üretimi	44
13	Maltepe Açık CİK	Fason Montaj İşİ	10
14	Midyat Kapalı CİK	Gümüş İşleme İşİ	20
15	Aydın Kapalı-Açık CİK	Zeytin Dolum İşİ	16
16	Oltu T Tipi Kapalı CİK	Oltu Taşı Yapım İşİ	8
17	Ümraniye E Tipi Kapalı CİK	Fason Tekstil Üretimi	25
18	Kastamonu Kapalı CİK	Tekstil Ürün Dikim, Temizlik ve Paketleme	110
19	Tokat T Tipi Kapalı CİK	Kesim-Dikim-Ütü-Paket İşİ	13
20	Kartal H Tipi Kapalı CİK	Kesim-Dikim-Ütü-Paket İşİ	25
21	Burdur Kapalı CİK	Mermer İşleme İşİ	20
22	Bozkurt Kadın Açık CİK	Elektrikli Battaniye Dikimi	15
23	Bafra T Tipi Kapalı CİK	MOB (Paspas Ucu) Yapımı	5
24	Bakırköy Kadın Kapalı CİK	Takı Tasarım İşİ	10
25	Kütahya Kapalı CİK	Led Aydınlatma Sistemi	5
26	Nazilli Kapalı CİK	Çapak Temizleme	10
27	Ankara 2 Nolu L Tipi Kapalı CİK	Ahşap Kutu Yapımı	4
28	Geyve Açık CİK	Tahta Mamul Üretim İşİ	10
29	İzmir Kadın Kapalı CİK	Tekstil İşİ	25
30	Bafra T Tipi Kapalı CİK	Triko İmalatı	50
31	Maltepe 2 Nolu L Tipi Kapalı CİK	Kesim-Dikim-Ütü-Paket İşİ	20
TOPLAM			611

Özel Sektör İle İşbirliği Yapılan Anlaşmalara Göre Çalışan Hükümlü - Tutuklu Sayısı



Özel Sektör İle İşbirliği Yapılan Anlaşmalara Göre Gelir Tablosu



Eđitim Faaliyetleri:

Hükümlü ve tutukluların meslek edinmesine yönelik olarak;

- Bařbakanlık(Srap), İř-Kur, Halk Eđitim, Çıraklık Eđitim gibi kamu kurumları,
- Meslek odaları, sivil toplum kuruluşları, gönüllü gerçek ve tüzel kişilerden yardım alınmakta ve yararlanılmaktadır.

İřyurdu makine ve atölyelerin bir kısmı eđitim parkuru olarak ayrılmakta, İhtiyaç halinde; mesleğinde uzmanlardan oluşan iş başına eđitim verilmek suretiyle hizmet alımına gidilebilmektedir.

İřyurtlarında çalıştırılanlar;

- Çıraklık
- Kalfalık
- Ustalık

ařamalarından geçmekte, şartları yerine getirerek belirli süreyi tamamlayanlara sertifika verilmektedir.

Başkanlığımız sürekli eđitim merkezi şeklinde eđitimler vermekte, işkollarında çalışanların eđitilmiş kişiler olmalarına özen göstermektedir. Deđişik işkolu ile ilgili geliştirme ve deđerlendirme toplantıları 2012 yılında da devam etmiştir. Ayrıca gerek görüldükçe bir ceza infaz kurumu kuruma çağrılarak işyurdu faaliyetiyle ilgili olarak genel deđerlendirme toplantıları yapılmaktadır.

- 2012 yılında 251 Muhasebe Yetkilisine “Muhasebe Yetkilileri Eđitim ve Deđerlendirme Semineri”, 10 Tařınır Kayıt ve Yönetim Sistemi kullanıcısına “KBS Tařınır Eđitimi” 5 işyurdu personeline İş Güvenliđi Uzmanlık Eđitimi verilmiştir.

Yaptıklarımız:

Adliye binası finansmanları ve yapımına katkıda bulunulması, ceza infaz kurumu inřaatları, adliye lojmanları, ceza infaz kurumu lojmanları yapımı veya satın alınması, adliye ve ceza infaz kurumu onarımları, eđitim merkezleri tadilatı ve tefriři, ceza infaz kurumlarına spor kompleksi ve ruhsal problemlili hükümlü ve tutuklu bölümü yapılması, hakim-savcı ve bakanlık personeli eđitim giderlerinin karşılanması, araç alımları, ulaşım giderleri için katkı, adliye binalarının tefriři sağlanmış veya devam etmektedir.

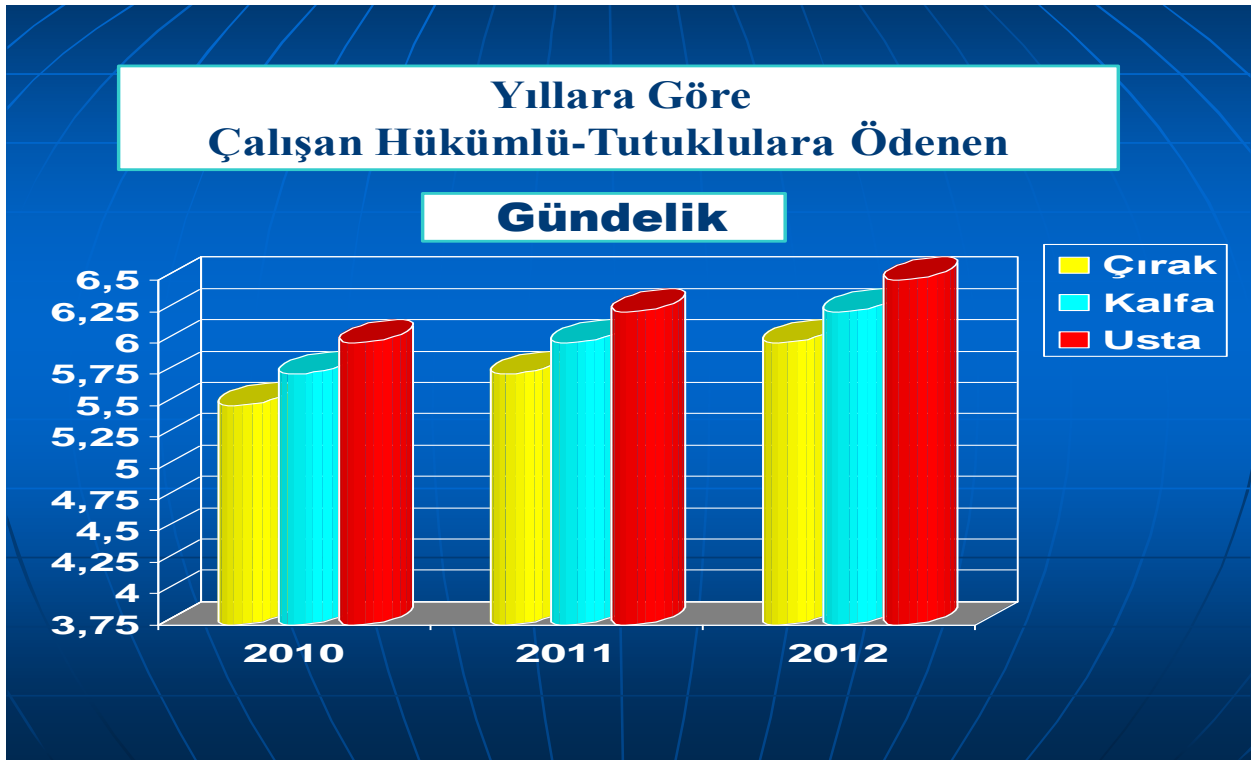
2012 Yılı Sonu İtibariyle İnřaatları Tamamlanan Adliye Sarayları ile Ceza İnfaz Kurumları

- | | |
|---|----------------------------|
| 1. Patnos Adalet Sarayı | 1. Ankara Çocuk CİK |
| 2. Nizip Adalet Sarayı | 2. Bursa E Tipi Kapalı CİK |
| 3. Ceyhan Adalet Sarayı | 3. Sivas Açık CİK |
| 4. Gediz Adalet Sarayı | 4. Burdur Açık CİK |
| 5. Sulova Adalet Sarayı | 5. Silivri CİK Ek Bina |
| 6. Amasra Adalet Sarayı | 6. Tekirdađ CİK |
| 7. Sürmene Adalet Sarayı | 7. Adana Açık CİK |
| 8. Edirne Adalet Sarayı | 8. Bolu T Tipi CİK |
| 9. Tire Adalet Sarayı | |
| 10. Mersin Adalet Sarayı | |
| 11. Görele Adalet Sarayı | |
| 12. Viranşehir Adalet Sarayı | |
| 13. Kumluca Adalet Sarayı | |
| 14. Bucak Adalet Sarayı | |
| 15. Artvin Adalet Sarayı | |
| 16. Diyarbakır Adliye Restorasyonu tamamlanıp açılmıştır. | |

Yıllar İtibariyle İşyurtlarında Çalışan Hükümlü ve Tutuklulara İlişkin Bilgiler



İşyurtlarında, 2010 yılında 6.426, 2011 yılında 7.713, 2012 yılında 8868 hükümlü ve tutuklu sürekli olarak, 27.387 hükümlü ve tutuklu ise değişik zamanlarda sigortalı olarak çalışmıştır.



Çalışan hükümlü ve tutuklulara 2010 yılında çırak 5,50 TL, kalfa 5,75 TL, usta 6,00, 2011 yılında çırak 5,75 TL, kalfa 6,00 TL, usta 6,25 TL, 2012 yılında çırak 6,00 TL, kalfa 6,25 TL, usta 6,50 TL olmak üzere gündelik ödenmiştir.



Bu çalışmaların karşılığında hükümlü ve tutuklulara 2010 yılında 6.638.606,45 TL, 2011 yılında 8.410.636,32 TL, 2012 yılında 9.117.982,44 TL toplam yevmiye ödenmiştir.



Kurumumuz tarafından 2010 yılında 542.200,84 TL, 2011 yılında 799.540,22 TL, 2012 yılında 1.026.394,94 TL SGK işveren primi ödenmiştir.

İŞYURDU FAALİYETLERİ:

1- Endüstri Ürünleri İşkolları,

(Mobilya, Konfeksiyon, Ayakkabı, Toner-Kartuş Dolum, Tabela- Serigrafî, Alüminyum Doğrama, Parke Taşı, Demir Ürünleri, Döşeme, Yatak-Yorgan, Ekmek, Matbaa ve Cilt, Teneke ve Karton Kutu, Sabun-Deterjan, Yazıcı Tamir)

2- Elişleri Ürünleri İşkolları,

(Halı – Kilim, Çini-Seramik, Gümüş, Hediyelik Eşya, Tablo-Resim, Ebru, Sedef Kakma, Bakır, Oltu Taşı)

3- Tarım ve Hayvancılık Ürünleri İşkolları,

(Süt Ürünleri, Yumurta, Et ve Et Ürünleri, Balık, Sebze ve Meyveler, Tahıllar, Yem Bitkileri, Seracılık, Büyükbaş-Küçükbaş Hayvan Besiciliği)

4- İnşaat ve Onarım İşleri İşkolları,

5- Uygulama Tesis ve Sosyal Tesis İşletmeciliği İşkolları,

(Bozüyük – Zeki BAYRAK Uygulamalı Sosyal Tesisleri, Ankara Açık Ceza İnfaz Kurumu Şaşmaz Satış Mağazası ve Sosyal Tesisleri, Kırşehir Açık C.İ.K. Uygulamalı Sosyal Tesisleri, İzmir Adliyesi Sosyal Tesisleri – Hakimevi, Dalaman Restoran İşletmesi, Gökçeada Eğitim Ve Dinlenme Tesisleri, Karşıyaka Hakimevi, Eskişehir Ceza İnfaz Kurumu Sosyal Tesisleri, Bursa Hakimevi, Kafeterya, Lostra, Çay Ocağı, Kantin, Otopark, Restoran, Misafirhane, Fotoğrafçılık, Tabldot, Kahramanmaraş Eğitim Merkezi Misafirhanesi)

6- Hizmet Sektörü İşkolları,

(Yediemin, Nakliye, Temizlik, Halı Saha, Halı Yıkama, Oto Yıkama)

1- Endüstri Ürünleri İşkollarına Örnekler



Mobilya Ürünleri

Konfeksiyon Ürünleri



Ayakkabı ve Deri Ürünleri

Toner Dolum

Tabela Ürünleri



Alüminyum Doğrama



Parke Taşı



Demir Ürünleri



Döşeme Ürünleri



Yatak-Yorgan Ürünleri



Ekmek İmalatı



Matbaa ve Cilt Ürünleri



Teneke İmalatı



Sabun ve Deterjan Ürn.



Yazıcı Tamir



Bakım ve Onarım İşleri



2- Elişleri Ürünleri İşkollarına Örnekler



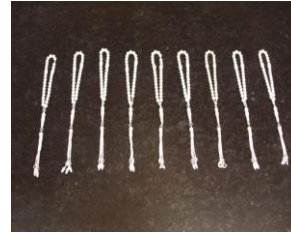
Halı - Kilim Ürünleri



Çini-Seramik Ürünleri



Mermer (Oniks) İşlemciliği



Gümüş İşlemciliği





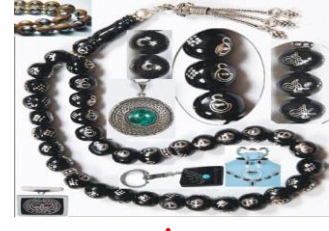
Tablo-Resim Ürünleri



Ebru Sanatı Ürünleri



Sedef Kakma İşlemciliği



Oltu Taşı İşlemciliği

3 - Tarım Ve Hayvancılık Ürünleri İşkollarına Örnekler



Süt Ürünleri (Yoğurt-Peynir-Tereyağı)



Yumurta



Sebze ve Meyve Ürünleri



Tahıl Ürünleri



Seracılık Ürünleri



Büyükbaş-Küçükbaş Hayvan Besiciliği



4- İnşaat ve Onarım İşleri İşkollarına Örnekler



5- Uygulama Tesis Ve Sosyal Tesis İşletmeciliği İşkollarına Örnekler



Kırşehir Açık ÇİK Uyg.Sosyal Tesisler

Bozüyük-Zeki BAYRAK Uyg. Sosyal Tesisleri



Şaşmaz Uyg. Sosyal Tesisleri

İzmir Adliyesi Sosyal Tesisleri – Hakimevi



Dalaman Restoran İşletmesi

Gökçeada Dinlenme ve Kamp Tesisleri



Karşıyaka Hakimevi

Eskişehir Sosyal Tesisleri



Bursa Hakimevi

Kafeterya İşletmeciliği



Kantin-Çay Ocağı İşletmeciliği

Satış Mağazaları

6- Hizmet Sektörü İşkollarına Örnekler



Yediemin Depoları



Temizlik İşleri



Halı Saha İşletmesi



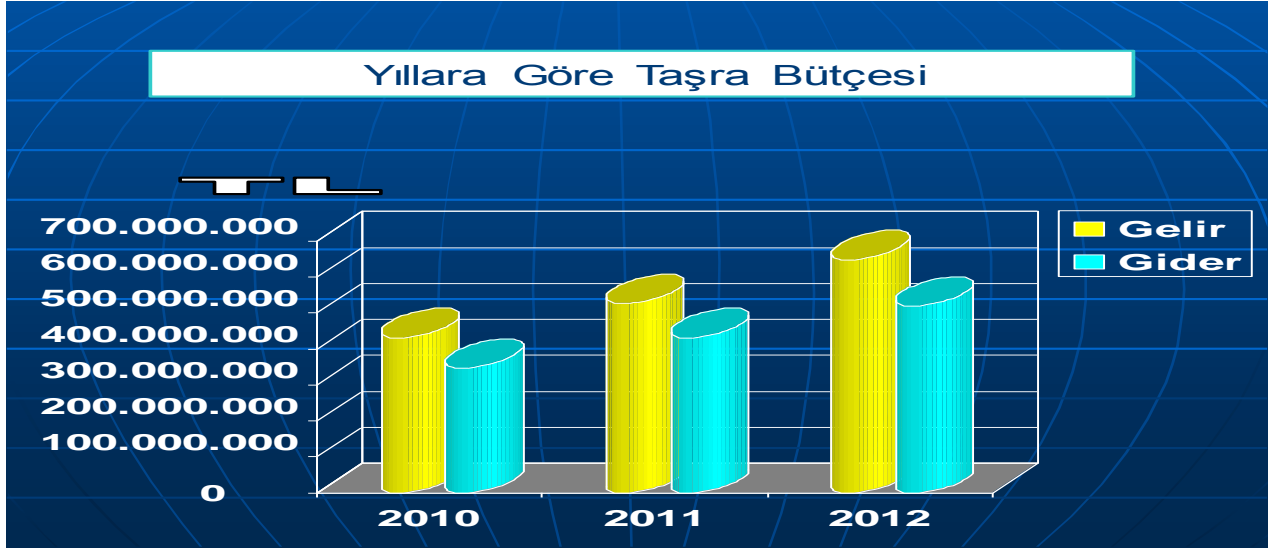
Oto Yıkama



Halı Yıkama

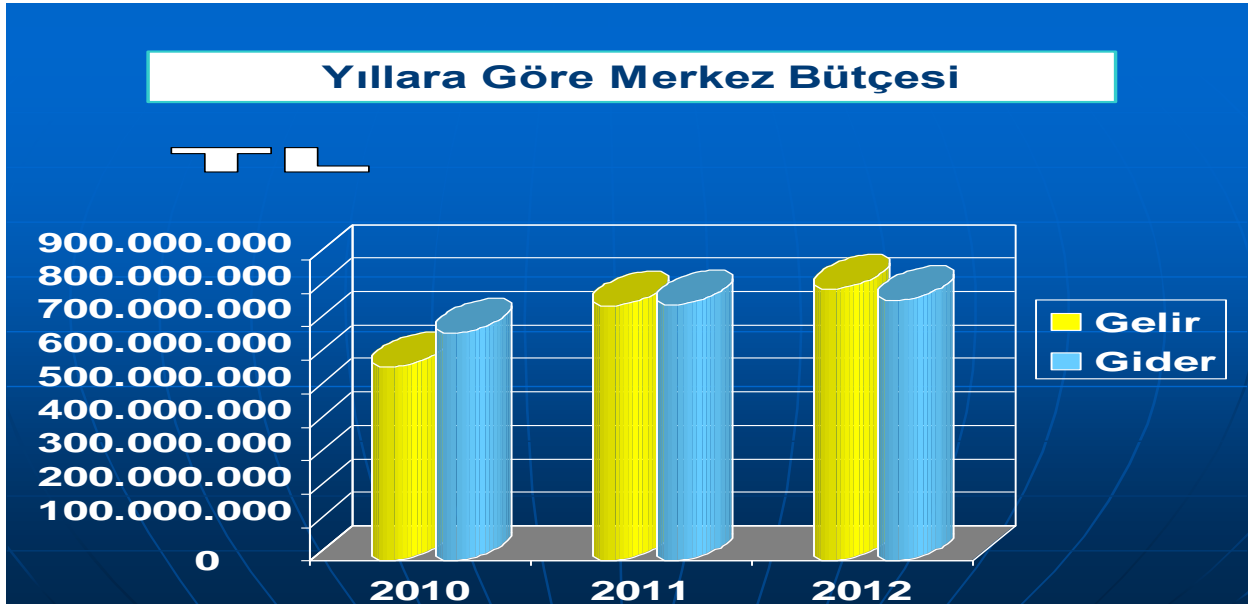
III-FAALİYETLERE İLİŞKİN BİLGİ VE DEĞERLENDİRMELER

A-Mali Bilgiler Bütçe Uygulama Sonuçları ve Temel Mali Tablolara İlişkin Açıklamalar



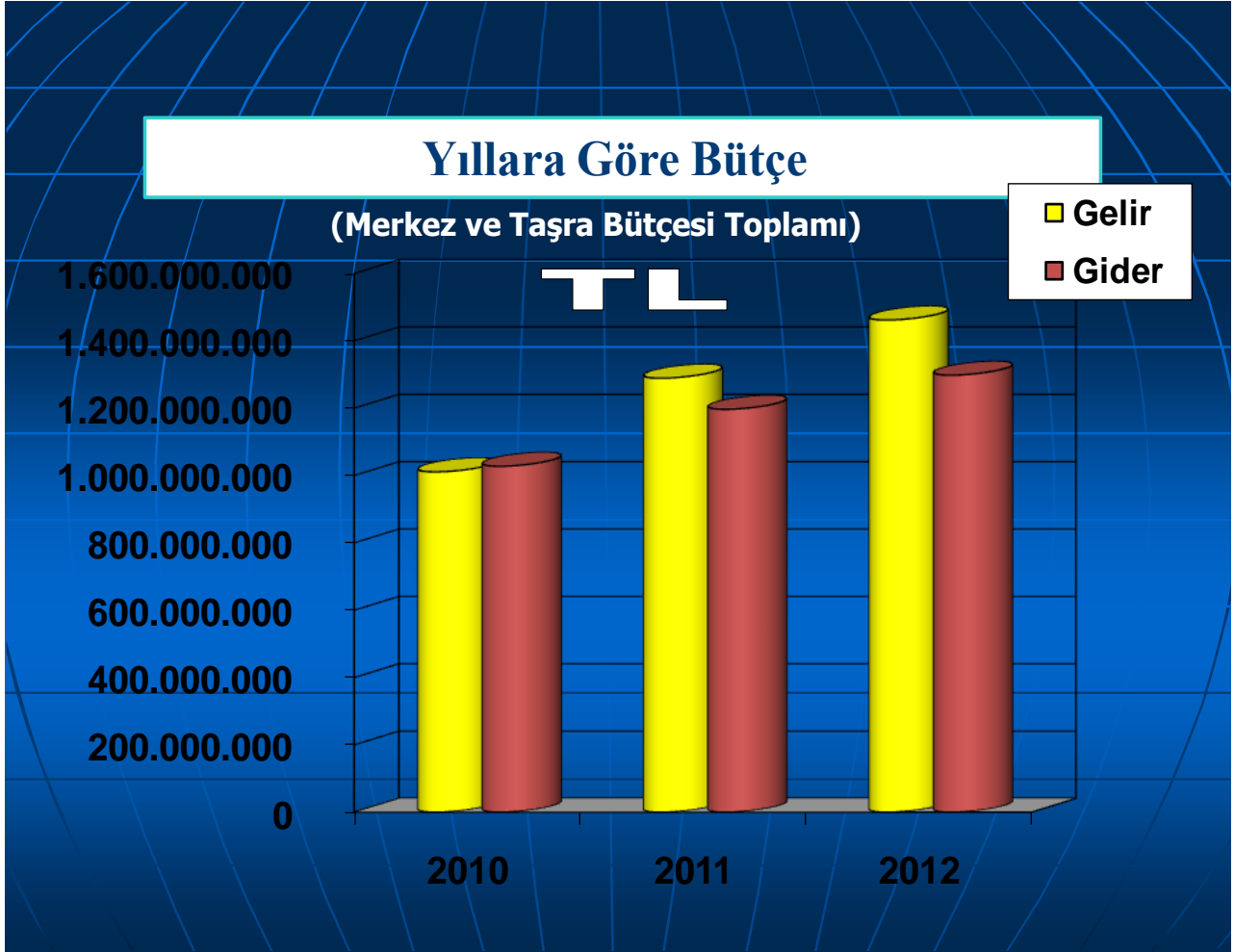
Taşra Ceza İnfaz Kurumu İşyurtları, 2010 yılında 431.133.899 TL, 2011 yılında bir önceki yıla göre %22'lik artışla 526.267.013,48 TL, 2012 yılında bir önceki yıla %23,15'lik artışla 648.131.398,97 TL gelir elde etmiştir.

2010 yılında 346.705.811,84 TL, 2011 yılında bir önceki yıla göre %25'lik artışla 430.862.382,78 TL, 2012 yılında bir önceki yıla göre %20,53'lük artışla 519.357.672,70 TL gider gerçekleşmiştir.



İşyurtları Kurumu Merkez ; 2010 yılında 579.602.521,24 TL, 2011 yılında bir önceki yıla göre %31,57 lik artışla 762.537.267,46 TL, 2012 yılında bir önceki yıla göre %6,66'lik artışla 813.357.516,76 TL gelir elde etmiştir.

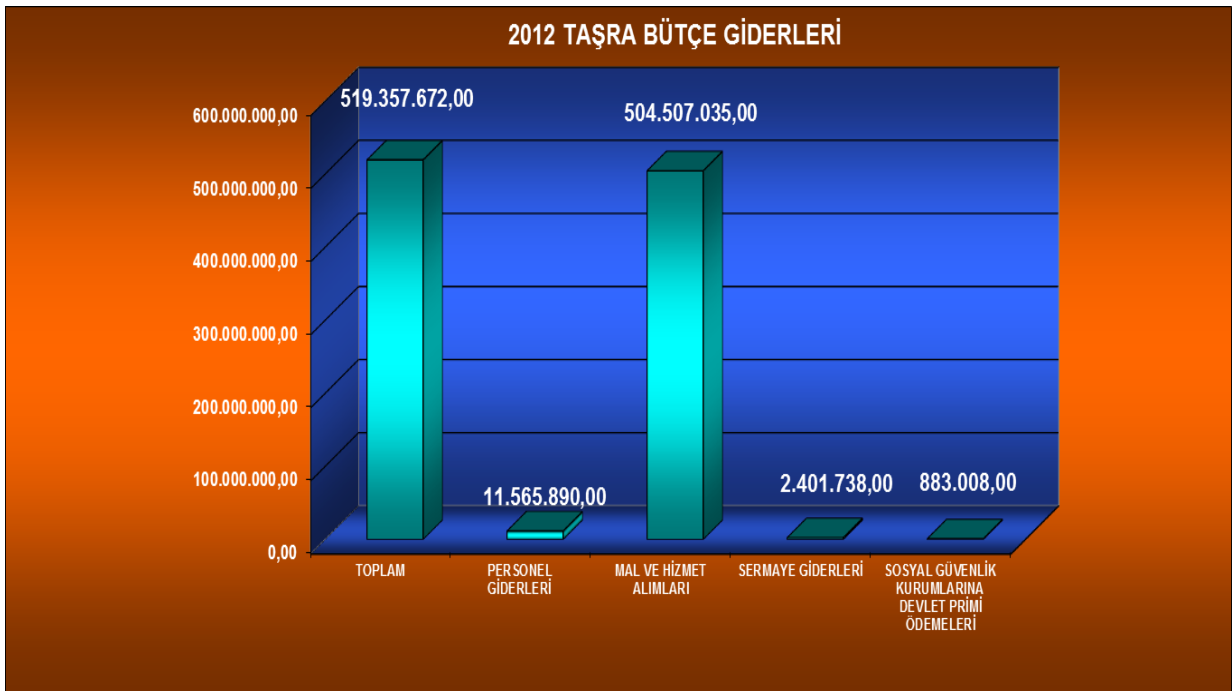
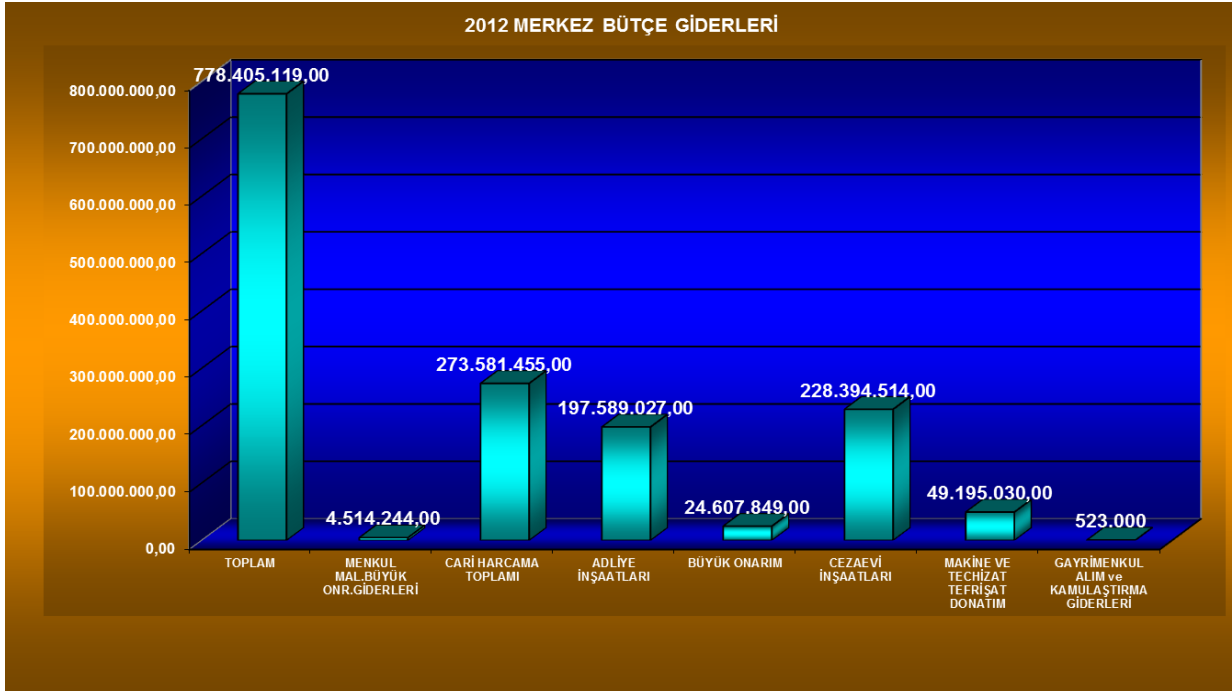
2010 yılında 680.646.174,69 TL, 2011 yılında bir önceki yıla göre %12,47 lik artışla 765.494.233,48 TL, 2012 yılında bir önceki yıla göre %1,68'lik artışla 778.405.119,67 TL gider gerçekleşmiştir.



İşyurları Kurumu Merkez ve Taşra gelir toplamı, 2010 yılında 1.010.736.420,38 TL, 2011 yılında bir önceki yıla göre % 27,52 lik artışla 1.288.804.280,94 TL, 2012 yılında bir önceki yıla göre %13,39'luk bir artışla 1.461.488.915,73 TL olarak gerçekleşmiştir.

İşyurları Kurumunun Merkez ve Taşra gider toplamı, 2010 yılında 1.027.351.986,53 TL, 2011 yılında bir önceki yıla göre % 16,45 lik artışla 1.196.356.616,26 TL, 2012 yılında bir önceki yıla göre %8,47'lik artışla 1.297.762.792,37 TL olarak gerçekleşmiştir.

2012 Mâli Yılı Bütçe Uygulama Sonucu
Bütçe Uygulama sonuçları İşyurtları Kurumu 2012 yılı itibariyle aşağıdaki tablolarla açıklanmıştır.
Detaylar Ek 1 sayılı mâli tablolarında yer almaktadır.



2012 mâli yılı bütçe kanunu ile KBÖ 772.457.000,00 TL dir. Bu tutara 688.478.152,26 TL 6260 sayılı Kanun 8 inci maddesinin 6 ncı bendine göre F işaretli cetvelin ödenekleştirilmeyen finansman karşılıklarının ödenekleştirilmesi ve B işaretli cetvelin belirtilen tahmini tutar üzerinde gerçekleşen gelirin eklenmesi suretiyle 2012 mâli yılı ödeneği 1.460.935.152,26 TL olmuştur. %11 lik sapma ile 1.297.762.792,37 TL harcama gerçekleşmiştir. Bunun 778.405.119,67 TL'si merkez harcaması, 519.357.672,70 TL'si taşra işyurtlarının harcamalarıdır.

2012 mâli yılı gelir gerçekleşmesi ise merkez ve taşra toplamı 1.461.488.915,73 TL'dir. Bunun 813.357.516,76 TL'si merkez ve 648.131.398,97 TL'si taşra işyurtları tarafından sağlanmıştır.

B) Performans Bilgileri

1- Faaliyet ve Proje Bilgileri

Kurumumuzun 2012 yılı için 15 performans hedefine ulaşmak için 15 adet faaliyet yürütülmüş olup, faaliyetlerimiz için yıl içinde yapılan çalışmalar bu bölümde açıklanmıştır.

FAALİYETLER

- 1- Atamalarda, teknik personel için kontenjan ayrılması ve ünvan değişikliği sınavları yapılması yönünde Ceza ve Tevkifevleri Genel Müdürlüğü ile koordinasyon sağlamak
- 2- Makine ve Teçhizatın modernizasyonunu sağlamak
- 3- Mesleki Eğitim Konusunda kamu kurum ve kuruluşlarıyla işbirliği yapılması
- 4- Fuar, sergi ve organizasyonların belirlenmesi
- 5- İşbirliği yapılacak kurumların belirlenmesi
- 6- Kalite belgeleri için gerekli kriterlerin sağlanması
- 7- Yerel ve Ulusal düzeyde açılacak fuar ve sergilerin tespit edilmesi
- 8- Görsel ve yazılı basımla gerekli koordinasyonlar sağlanması
- 9- Faaliyetlerle ilgili Özel Sektör, Kamu Kurum ve Kuruluşlarının belirlenmesi
- 10- Yeni ürünlerin tespiti
- 11- İşkollarıyla ilgili mesleki eğitim projelerinin tespiti
- 12- Çalışan hükümlü ve tutuklu sayısının belirlenmesi
- 13- İşkollarının kapasitelerinin belirlenmesi
- 14- Bölgesel emek yoğun işkollarının belirlenmesi
- 15- Faaliyet alanları ile ilgili özel sektör kuruluşları ile koordinasyonun sağlanması

2- Performans Sonuçları Tablosu

PERFORMANS SONUÇLARI TABLOSU
AMAÇLAR, HEDEFLER VE TANIMLAR
STRATEJİK AMAÇ 1 Ürün ve hizmetlerde kaliteyi yükseltmek
STRATEJİK HEDEF 1.2 İşyurtlarında bulunan 1.216 makine ve teçhizatın her yıl %10'u modernize edilecektir.
Performans Hedefi 1.2.1 2012 yılı itibariyle 120 makine ve teçhizat modernize edilecektir.
Performans Göstergeleri Yeni alınan makine ve teçhizat
Performans Göstergeleri Yeni ünite ve sistemler ilave edilerek modernize edilen makine ve teçhizat
Faaliyet ve Proje Makine ve Teçhizat modernizasyonu

İşyurtları demirbaşında kayıtlı bulunan 1431 makine ve teçhizatın 56 tanesi yeni ünite ve sistemler eklenerek modernize edilmiş, 230 tane makine ve teçhizat satın alınmış ve 2012 yılında makine ve teçhizat ta %20 modernizasyon sağlanmıştır. Makine ve teçhizat sayımız 2012 yılı itibariyle 1717 olmuştur.

PERFORMANS SONUÇLARI TABLOSU
AMAÇLAR, HEDEFLER VE TANIMLAR
STRATEJİK AMAÇ 1 Ürün ve hizmetlerde kaliteyi yükseltmek
STRATEJİK HEDEF 1.3 Her yıl işyurtlarında çalışan 3.359 personelin %50'sine mesleki eğitim verilecektir.
Performans Hedefi 1.3.1 2012 yılında 1.650 personele mesleki eğitim verilecektir.
Performans Göstergeleri Düzenlenen eğitim sayısı
Performans Göstergeleri Eğitime katılan personel sayısı
Faaliyet ve Proje Mesleki Eğitim Konusunda kamu kurum ve kuruluşlarıyla işbirliği yapılması

Mesleki eğitim konusunda kamu kurum ve kuruluşlarıyla işbirliği yapılarak eğitim düzenlenerek İşyurtlarında çalışan 2400 personele mesleki eğitim verilmiştir.

PERFORMANS SONUÇLARI TABLOSU
AMAÇLAR, HEDEFLER VE TANIMLAR
STRATEJİK AMAÇ 1 Ürün ve hizmetlerde kaliteyi yükseltmek
STRATEJİK HEDEF 1.4 2013 yılı sonuna kadar işyurtlarında çalışan personelin kendi branşındaki en az bir fuar veya sergiye katılımı sağlanacaktır
Performans Hedefi 1.4.1 2012 yılında işyurtlarında çalışan 400 personelin sergi ve fuarlara katılımı sağlanacaktır.
Performans Göstergeleri Katılım sağlanan sergi ve fuar sayısı
Performans Göstergeleri Fuar ve sergilere katılan personel sayısı
Faaliyet ve Proje Fuar, sergi ve organizasyonların belirlenmesi

Yurt çapında düzenlenen 3 büyük sergi ve fuara 95 işyurdu ve 525 personelin katılımı sağlanmıştır.

PERFORMANS SONUÇLARI TABLOSU
AMAÇLAR, HEDEFLER VE TANIMLAR
STRATEJİK AMAÇ 1 Ürün ve hizmetlerde kaliteyi yükseltmek
STRATEJİK HEDEF 1.5 2013 yılı sonuna kadar tüm iş kollarında konusunda uzman kurum, kuruluş veya kişiler ile işbirliği yapılacaktır
Performans Hedefi 1.5.1 2012 yılında konusunda uzman 10 kurum kuruluş veya kişi ile işbirliği yapılacaktır.
Performans Göstergeleri İşbirliği yapılan kurum, kuruluş ve kişiler
Performans Göstergeleri İşbirliği sonucu gerçekleştirilen projeler
Faaliyet ve Proje İşbirliği yapılacak kurumların belirlenmesi

Konusunda uzman kurum ve kuruluşlar belirlenip, 68 kamu kurum ve kuruluşu ile görüşmeler yapılmış, işbirliği yapılarak faaliyet alanları ile ilgili projeler gerçekleştirilmiştir.

PERFORMANS SONUÇLARI TABLOSU
AMAÇLAR, HEDEFLER VE TANIMLAR
STRATEJİK AMAÇ 1 Ürün ve hizmetlerde kaliteyi yükseltmek
STRATEJİK HEDEF 1.6 2013 yılı sonuna kadar işyurtlarında üretilen ürün ve hizmetlerle ilgili olarak CE, TS, sertifika gibi kalite belgelerinden en az biri alınacaktır
Performans Hedefi 1.6.1 2012 yılında 10 adet işyurdunda üretilen ürün ve hizmetlerle ilgili olarak CE, TS sertifika gibi kalite belgelerini almaları sağlanacak.
Performans Göstergeleri Belge alınan kurumlar
Performans Göstergeleri Belge alınan işkolları
Faaliyet ve Proje Kalite belgeleri için gerekli kriterlerin sağlanması

Kalite belgeleri ile ilgili gerekli kriterler sağlanarak, işyurdu müdürlüklerinden 7 adedi kalite belgesi almış, diğerlerinin başvuruları değerlendirilmektedir.

Belge alınan kurumlar ve işkolları

Bakırköy Kadın Kapalı Ceza İnfaz Kurumu İşyurdu (Tekstil Atölyesi)

Çanakkale Açık Ceza İnfaz Kurumu İşyurdu (Bulaşık Deterjanı Atölyesi)

Dalaman Tarım Açık Ceza İnfaz Kurumu İşyurdu (Global GAP Sertifikası)

İzmir Çocuk Eğitimevi İşyurdu (Toner Dolum)

Toprakkale Açık Ceza İnfaz Kurumu İşyurdu (Atölyelerin Tamamı)

Niğde Açık Ceza İnfaz Kurumu İşyurdu (Kesimhanı Atölyesi)

Edirne Açık Ceza İnfaz Kurumu İşyurdu (Et İşleme Atölyesi)

PERFORMANS SONUÇLARI TABLOSU
AMAÇLAR, HEDEFLER VE TANIMLAR
STRATEJİK AMAÇ 2 İşyurdu faaliyetlerinin tanıtımını yapmak.
STRATEJİK HEDEF 2.1 İşyurdu müdürlükleri yılda en az iki kez sergi, fuar ve benzeri organizasyonlara katılacaktır.
Performans Hedefi 2.1.1 Her İşyurdu Müdürlüğü yılda iki kez sergi, fuar ve benzeri organizasyonlara katılacaktır.
Performans Göstergeleri Sergi, fuar ve benzeri organizasyonlara katılan işyurtları
Faaliyet ve Proje Yerel ve ulusal düzeyde açılacak fuar ve sergilerin tespit edilmesi.

Yerel ve ulusal düzeyde açılan fuar ve sergiler tespit edilmiş, 96 işyurdunun yurt çapındaki büyük sergi ve fuarlara diğerlerinin de yerel düzeyde olan fuar, sergi ve benzeri organizasyonlara katılımı sağlanmıştır.

PERFORMANS SONUÇLARI TABLOSU
AMAÇLAR, HEDEFLER VE TANIMLAR
STRATEJİK AMAÇ 2 İşyurdu faaliyetlerinin tanıtımını yapmak
STRATEJİK HEDEF 2.3 Yılda en az birer kez ulusal veya yerel yayın yapan görsel ve yazılı basın kuruluşlarında işyurdu müdürlüğü faaliyetleri tanıtılacaktır.
Performans Hedefi 2.3.1 2012 yılında İşyurdu Müdürlüklerince ulusal veya yerel yayın yapan görsel ve yazılı basın kuruluşlarında işyurdu faaliyetlerinin tanıtımının yapılması sağlanacaktır.
Performans Göstergeleri Tanıtım yapılan yayın organları
Performans Göstergeleri Tanıtımı yapılan İşyurtları
Faaliyet ve Proje Görsel ve yazılı basınla gerekli koordinasyonlar sağlanması

116 farklı yazılı ve görsel yerel basında, işyurtlarının tanıtımı yapılmıştır.

PERFORMANS SONUÇLARI TABLOSU
AMAÇLAR, HEDEFLER VE TANIMLAR
STRATEJİK AMAÇ 2 İşyurdu faaliyetlerinin tanıtımını yapmak
STRATEJİK HEDEF 2.4 Tanıtım ve pazarlama amacıyla kamu kurum ve kuruluşlarına veya özel sektöre ayda en az bir kez ziyaret yapılacaktır.
Performans Hedefi 2.4.1 Her İşyurdu Müdürlüğü, Kamu Kurum ve Kuruluşlarına veya Özel Sektöre en az bir kez çalışma ziyareti yapacaktır.
Performans Göstergeleri Yapılan çalışma ziyaretleri
Performans Göstergeleri Çalışma ziyaretleri sonucu yapılan iş bağlantıları
Faaliyet ve Proje Faaliyetlerle ilgili Özel Sektör, Kamu Kurum ve Kuruluşlarının belirlenmesi

133 adet kamu kurum ve kuruluşları ile özel sektöre çalışma ziyaretleri yapılmış ve bunun sonucunda 76 adet iş bağlantısı yapılmıştır.

PERFORMANS SONUÇLARI TABLOSU
AMAÇLAR, HEDEFLER VE TANIMLAR
STRATEJİK AMAÇ 2 İşyurdu faaliyetlerinin tanıtımını yapmak
STRATEJİK HEDEF 2.5 İşyurtları Kurumu, ürün kataloğunu her yıl güncelleştirecektir.
Performans Hedefi 2.5.1 2012 yılında İşyurtları Kurumu Ürün Kataloğu güncellenecektir.
Performans Göstergeleri Yeni Ürünler
Faaliyet ve Proje Yeni ürünlerin tespiti

Katalog güncelleme çalışmaları devam etmektedir.

PERFORMANS SONUÇLARI TABLOSU
AMAÇLAR, HEDEFLER VE TANIMLAR
STRATEJİK AMAÇ 3 Daha fazla hükümlü ve tutuklunun meslek edinmesini sağlayarak topluma kazandırmak.
STRATEJİK HEDEF 3.1 Yılda en az üç defa mesleki eğitim verilecektir.
Performans Hedefi 3.1.1 2012 yılında İşyurtlarında çalışan 6000 kişiye mesleki eğitim verilecektir.
Performans Göstergeleri Eğitim verilen hükümlü ve tutuklu sayısı
Faaliyet ve Proje İşkollarıyla ilgili mesleki eğitim projelerinin tespiti

İşyurtlarında çalışan aylık ortalama çalışan 8.868 hükümlü ve tutukluya değişik zamanlarda iş atölyelerinde mesleki eğitim verilmiştir.

PERFORMANS SONUÇLARI TABLOSU
AMAÇLAR, HEDEFLER VE TANIMLAR
STRATEJİK AMAÇ 3 Daha fazla hükümlü ve tutuklunun meslek edinmesini sağlayarak topluma kazandırmak
STRATEJİK HEDEF 3.2 Sigorta primi ödenerek çalıştırılan toplam 3.335 hükümlü ve tutuklu sayısı her yıl %10 artırılabacaktır
Performans Hedefi 3.2.1 2012 yılında sigorta primi ödenerek çalışan hükümlü ve tutuklu sayısı bir önceki yıla göre %10 artırılabacaktır.
Performans Göstergeleri Artış oranı
Faaliyet ve Proje Çalışan hükümlü ve tutuklu sayısının belirlenmesi

2011 yılında aylık ortalama çalışan hükümlü ve tutuklu sayısı 7.713 iken, 2012 yılında %15 artırılarak 8.868 olmuştur.

PERFORMANS SONUÇLARI TABLOSU
AMAÇLAR, HEDEFLER VE TANIMLAR
STRATEJİK AMAÇ 3 Daha fazla hükümlü ve tutuklunun meslek edinmesini sağlayarak topluma kazandırmak
STRATEJİK HEDEF 3.3 %45 olan kapasite kullanım oranı 2013 yılı sonuna kadar en az %70 olacaktır.
Performans Hedefi 3.3.1 2012 yılında kapasite kullanım oranı %10 arttırılacaktır
Performans Göstergeleri Kullanılan kapasite
Faaliyet ve Proje İşkollarının kapasitelerinin belirlenmesi

Kullanılan kapasite oranı bir önceki yıla göre % 10 artırılarak % 68,32 ye çıkarılmıştır.

PERFORMANS SONUÇLARI TABLOSU
AMAÇLAR, HEDEFLER VE TANIMLAR
STRATEJİK AMAÇ 3 Daha fazla hükümlü ve tutuklunun meslek edinmesini sağlayarak topluma kazandırmak
STRATEJİK HEDEF 3.4 60 olan emek yoğun işkolu sayısı 2013 yılı sonuna kadar % 20 arttırılacaktır.
Performans Hedefi 3.4.1 2012 yılında emek yoğun işkolu sayısı % 5 arttırılacaktır.
Performans Göstergeleri Mevcut emek yoğun işkolu
Faaliyet ve Proje Bölgesel emek yoğun işkollarının belirlenmesi

İşyurtlarında bulunan emek yoğun işkolu sayısı 2011 yılında 72 iken, 2012 yılı itibariyle 79'a çıkartılarak %10 artış sağlanmıştır.

PERFORMANS SONUÇLARI TABLOSU	
AMAÇLAR, HEDEFLER VE TANIMLAR	
STRATEJİK AMAÇ 3	Daha fazla hükümlü ve tutuklunun meslek edinmesini sağlayarak topluma kazandırmak
STRATEJİK HEDEF 3.5	Özel sektör kuruluşu ile devam eden işbirliği sayısı her yıl %30 artırılabacaktır.
Performans Hedefi 3.5.1	2012 yılında özel sektör kuruluşu ile yapılacak işbirliği sayısı %30 artırılabacaktır.
Performans Göstergeleri	Özel Sektörle yapılan işbirliği
Faaliyet ve Proje	Faaliyet alanları ile ilgili özel sektör kuruluşları ile koordinasyonun sağlanması

2012 yılında 31 özel sektör kuruluşu ile işbirliği sağlanmıştır.

C- SONUÇ :

2012 yılında İşyurtları Kurumunun görev alanına ilişkin olarak;

- 1- 10 adet yeni işyurdu kurulmuştur.
- 2- Yeni kurulan işyurtlarında kurumların özelliğine göre işkolları oluşturulmuştur.
- 3- Sürekli olarak 8.868, değişik zamanlarda 27.387 hükümlü ve tutuklu sigortalı olarak çalıştırılmıştır.
- 4- Çalışan hükümlü ve tutuklu sayısı bir önceki yıla göre %15 oranında artmıştır.
- 5- Kurum gelirleri %13,39 artış göstermiştir.
- 6- Üretilen ürünlerin pazarlanması amacıyla resmi ve özel kurum-kuruluşlar ziyaret edilerek sipariş alınmıştır.
- 7- İşyurdu ürünlerinin sergi ve satışına yönelik olarak İstanbul Pendik Mehmet Akif Ersoy Sanat Merkezi, Ankara Zafer Çarşısı, İzmir Uluslararası Fuarı, kurban satış ve kesim organizasyonu düzenlenmiştir.
- 8- Yapım ve giderleri kurum bütçesinden karşılanan yeni 23 adalet sarayının tefrişi yapılmıştır.
- 9- İşyurtları Kurumu 2012 yılı yatırım bütçesine konulan ödenekten 16 Adalet Sarayının inşaatı ve aynı ödenekten 8 adet Ceza İnfaz Kurumunun İnşaatı tamamlanmıştır.
- 10- Adalet teşkilatının eğitim, ulaşım, haberleşme ve benzeri giderlerine katkıda bulunulmaya devam olunmuştur.
- 11- Hükümlü ve tutukluların çalıştırılması amacıyla özel sektörle daha önce kurulan işbirliği uygulamasına devam edilmiştir.

EKLER

Ek 1: Bütçe Uygulama Sonuçlarını Gösteren Mâli Tablolar

Ek 2: Mevzuat Listesi

Ek 3: Fiziki Kaynaklara İlişkin Bilgi

Ek 4: İnsan Kaynaklarına İlişkin Bilgi

Ek 5: Atölyelerde Bulunan Demirbaş Makina Listesi

Ek 6: Üst Yöneticinin İç Kontrol Güvence Beyanı

**2012 GİDER GERÇEKLEŞME
BÜTÇE UYGULAMA SONUÇLARI TABLOSU**

KURUMSAL SINIF	FONKSYONEL SINIF	FIN. TİPİ	ECON. SINIF	AÇIKLAMA	2012 K.B.Ö	EKLENEN	DÜŞÜLEN	TOPLAM ÖDENEK	HARCAMA	KALAN	Değişim						
												I	II	III	IV	I	II
40	41			CEZA VE İNFAZ KURUMLARI İLE TUTUKTEKİLERİ İŞ YURTLANI KURUMU	772.457.000,00	698.834.186,84	10.356.034,58	1.460.935.152,26	1.297.762.792,37	163.172.359,89	11						
	30			İŞYURLARI KURUMU	772.457.000,00	698.834.186,84	10.356.034,58	1.460.935.152,26	1.297.762.792,37	163.172.359,89	11						
	00			İŞYURLARI KURUMU (MERKEZ)	619.686.000,00	242.084.186,84	10.356.034,58	851.414.152,26	778.405.119,67	73.009.032,59	9						
			03	KAMU DÜZENİ VE GÜVENLİK HİZMETLERİ	619.686.000,00	242.084.186,84	10.356.034,58	851.414.152,26	778.405.119,67	73.009.032,59	9						
			3	MaHKeme Hizmetleri	619.686.000,00	242.084.186,84	10.356.034,58	851.414.152,26	778.405.119,67	73.009.032,59	9						
			2	Adli mahkeme hizmetleri	619.686.000,00	242.084.186,84	10.356.034,58	851.414.152,26	778.405.119,67	73.009.032,59	9						
			01	Adalet Bakanlığının Cari Giderlerine Katkı	619.686.000,00	242.084.186,84	10.356.034,58	851.414.152,26	778.405.119,67	73.009.032,59	9						
			2	Özel Bütçeli İdareler	619.686.000,00	242.084.186,84	10.356.034,58	851.414.152,26	778.405.119,67	73.009.032,59	9						
			03	MAL VE HİZMET ALIM GİDERLERİ	127.951.000,00	153.400.000,00	0,00	281.351.000,00	273.581.455,08	7.769.544,92	3						
			1	ÜRETİME YÖNELİK MAL VE MALZEME ALIMLARI	1.250.000,00	0,00	0,00	1.250.000,00	572.886,05	677.113,95	54						
			2	TÜKETİME YÖNELİK MAL VE MALZEME ALIMLARI	74.806.000,00	105.000.000,00	0,00	179.806.000,00	178.427.267,60	1.378.732,40	1						
			3	YOLLUKLAR	2.900.000,00	0,00	0,00	2.900.000,00	14.978,01	2.885.021,99	99						
			4	GÖREV GİDERLERİ	3.000.000,00	0,00	0,00	3.000.000,00	674.101,89	2.325.898,11	78						
			5	HİZMET ALIMLARI	40.410.000,00	42.800.000,00	0,00	83.210.000,00	83.208.703,56	1.296,44	0						
			6	TEMSİL VE TANITMA GİDERLERİ	75.000,00	100.000,00	0,00	175.000,00	152.522,14	22.477,86	13						
			7	MENKUL MAL,GAYRİMADDİ HAK ALIM, BAKIM VE ONARI	3.510.000,00	2.000.000,00	0,00	5.510.000,00	5.370.718,49	139.281,51	3						
			8	GAYRİMENKUL MAL BAKIM VE ONARIM GİDERLERİ	2.000.000,00	3.500.000,00	0,00	5.500.000,00	5.160.277,34	339.722,66	6						
			05	CARİ TRANSFERLER	1.490.000,00	0,00	0,00	1.490.000,00	0,00	1.490.000,00	100						
			1	GÖREV ZARARLARI	1.490.000,00	0,00	0,00	1.490.000,00	0,00	1.490.000,00	100						
			06	SERMAYE GİDERLERİ	490.245.000,00	88.684.186,84	10.356.034,58	568.573.152,26	504.823.664,59	63.749.487,67	11						
			1	MAMUL MAL ALIMLARI	56.968.000,00	30.411.186,84	0,00	87.379.186,84	49.195.030,55	38.184.156,29	44						
			3			4.250.000,00	3.856.034,58	393.965,42	0,00	393.965,42	100						
			4			523.000,00	0,00	523.000,00	523.000,00	0,00	0						
			5	GAYRİMENKUL SERMAYE ÜRETİM GİDERLERİ	388.456.000,00	49.500.000,00	0,00	437.956.000,00	425.983.540,07	11.972.459,93	3						
			6	MENKUL MALLARIN BÜYÜK ONARIMI	7.000.000,00	0,00	2.000.000,00	5.000.000,00	4.514.244,22	485.755,78	10						
			7	GAYRİMENKUL BÜYÜK ONARIM GİDERLERİ	37.821.000,00	4.000.000,00	4.500.000,00	37.321.000,00	24.607.849,75	12.713.150,25	34						

62						İŞYUURLARI KURUMU (TAŞRA)	152.771.000,00	456.750.000,00	0,00	609.521.000,00	519.357.672,70	90.163.327,30	15
	03					KAMU DÜZENİ VE GÜVENLİK HİZMETLERİ	152.771.000,00	456.750.000,00	0,00	609.521.000,00	519.357.672,70	90.163.327,30	15
		4				Cezaevi İdaresi Hizmetleri	152.771.000,00	456.750.000,00	0,00	609.521.000,00	519.357.672,70	90.163.327,30	15
		0				Cezaevi idaresi hizmetleri	152.771.000,00	456.750.000,00	0,00	609.521.000,00	519.357.672,70	90.163.327,30	15
			2			Özel Bütçeli İdareler	152.771.000,00	456.750.000,00	0,00	609.521.000,00	519.357.672,70	90.163.327,30	15
					01	PERSONEL GİDERLERİ	12.926.000,00	3.850.000,00	0,00	16.776.000,00	11.565.890,43	5.210.109,57	31
					3	İŞÇİLER	1.626.000,00	1.100.000,00	0,00	2.726.000,00	1.643.585,02	1.082.414,98	40
					5	DİĞER PERSONEL	11.300.000,00	2.750.000,00	0,00	14.050.000,00	9.922.305,41	4.127.694,59	29
					02	SOSYAL GÜVENLİK KURUMLARINA DEVLET PRİMİ	786.000,00	1.100.000,00	0,00	1.886.000,00	883.008,61	1.002.991,39	53
					3	İŞÇİLER	244.000,00	150.000,00	0,00	394.000,00	154.784,59	239.215,41	61
					5	DİĞER PERSONEL	542.000,00	950.000,00	0,00	1.492.000,00	728.224,02	763.775,98	51
					03	MAL VE HİZMET ALIM GİDERLERİ	134.049.000,00	451.600.000,00	0,00	585.649.000,00	504.507.035,03	81.141.964,97	14
					1	ÜRETİME YÖNELİK MAL VE MALZEME ALIMLARI	73.250.000,00	76.500.000,00	0,00	149.750.000,00	124.435.137,93	25.314.862,07	17
					2	TÜKETİME YÖNELİK MAL VE MALZEME ALIMLARI	43.603.000,00	346.000.000,00	0,00	389.603.000,00	349.793.752,79	39.809.247,21	10
					3	YOLLUKLAR	1.000.000,00	1.000.000,00	0,00	2.000.000,00	1.100.621,84	899.378,16	45
					4	GÖREV GİDERLERİ	6.000.000,00	5.700.000,00	0,00	11.700.000,00	8.241.286,29	3.458.713,71	30
					5	HİZMET ALIMLARI	5.000.000,00	10.150.000,00	0,00	15.150.000,00	10.712.610,92	4.437.389,08	29
					6	TEMSİL VE TANITMA GİDERLERİ	300.000,00	450.000,00	0,00	750.000,00	450.748,08	299.251,92	40
					7	MENKUL MAL,GAYRİMADDİ HAK ALIM, BAKIM VE ONARI	4.000.000,00	7.900.000,00	0,00	11.900.000,00	6.839.174,54	5.060.825,46	43
					8	GAYRİMENKUL MAL BAKIM VE ONARIM GİDERLERİ	896.000,00	3.900.000,00	0,00	4.796.000,00	2.933.702,64	1.862.297,36	39
					05	CARI TRANSFERLER	10.000,00	0,00	0,00	10.000,00	0,00	10.000,00	100
					1	GÖREV ZARARLARI	10.000,00	0,00	0,00	10.000,00	0,00	10.000,00	100
					06	SERMAYE GİDERLERİ	5.000.000,00	200.000,00	0,00	5.200.000,00	2.401.738,63	2.798.261,37	54
					1	MAMUL MAL ALIMLARI	5.000.000,00	0,00	0,00	5.000.000,00	2.401.738,63	2.598.261,37	52
					7	GAYRİMENKUL BÜYÜK ONARIM GİDERLERİ		200.000,00	0,00	200.000,00	0,00	200.000,00	100

2012 GELİR GERÇEKLEŞME

BÜTÇE YILI 2012

KURUM ADI 40.41 - CEZA VE İNFAZ KURUMLARI İLE TUTUKEVLERİ İŞ YURTLARI KURUMU

GELİRLER				AÇIKLAMA	2012 GELİR KANUN	TOPLAM GERÇEKLEŞEN GELİR	MERKEZ	TAŞRA
I	II	III	IV					
01				Vergi Gelirleri	8.730.000,00	147.093.322,93	147.093.322,93	0,00
	6			Harçlar	8.730.000,00	147.093.322,93	147.093.322,93	0,00
		9		Başka yerde sınıflandırılmayan diğer vergiler	8.730.000,00	147.093.322,93	147.093.322,93	0,00
			99	Diğer Harçlar (2548 S.K. 1 M. 4301 S.K. 7/a M. Cezaevi Yapı Pulu Harcı)	8.730.000,00	147.093.322,93	147.093.322,93	0,00
03				Tesebbüs ve Mülkiyet Gelirleri	131.070.000,00	653.919.100,71	49.476.681,03	604.442.419,68
	1			Mal ve Hizmet Satış Gelirleri	127.365.000,00	633.496.011,80	39.351.633,20	594.144.378,60
		1		Mal Satış Gelirleri	5.415.000,00	342.328.307,12	1.293.755,20	341.034.551,92
			01	Şartname, Basılı Evrak, Form Satış Gelirleri (4301 S.K. nun 7/f)	550.000,00	574.304,40	527.271,40	47.033,00
			99	Diğer Mal Satış Gelirleri (4301 S.K.nun 7/f) Basılı evrak satış geliri	4.865.000,00	341.754.002,72	766.483,80	340.987.518,92
		2		Hizmet Gelirleri	121.950.000,00	291.167.704,68	38.057.878,00	253.109.826,68
			28	Sergi ve Fuar Gelirleri	505.000,00	291.167.704,68	0,00	0,00
			36	Sosyal Tesis İşletme Gelirleri	109.155.000,00	206.323.881,80	0,00	206.323.881,80
			40	Otopark İşletmesi Gelirleri	970.000,00	2.363.208,78	0,00	2.363.208,78
			99	Diğer hizmet gelirleri (2548 S.K.2 Yiyecek Bed. Ve Adli Sicil Gelirleri)4301 7/b	11.320.000,00	82.480.614,10	38.057.878,00	44.422.736,10
	6			Kira Gelirleri	2.250.000,00	10.303.519,82	10.125.047,83	178.471,99
		1		Taşınmaz Kiraları	2.250.000,00	10.303.519,82	10.125.047,83	178.471,99
			01	Lojman Kira Gelirleri (4301 S.K. 7/f)	2.040.000,00	2.321.852,94	2.179.665,95	142.186,99
			03	Sosyal Tesis Kira Gelirleri	40.000,00	17.291,00	16.756,00	535,00
			99	Diğer Taşınmaz Kira Gelirleri	170.000,00	7.964.375,88	7.928.625,88	35.750,00
		2		Taşınır Kiraları	0,00	0,00	0,00	0,00
			01	Taşınır Kira Gelirleri	0,00	0,00	0,00	0,00
	9			Diğer Tesebbüs ve Mülkiyet Gelirleri	1.455.000,00	10.119.569,09	0,00	10.119.569,09
		9		Diğer Gelirler	1.455.000,00	10.119.569,09	0,00	10.119.569,09
			99	Diğer Çeşitli Tesebbüs ve Mülkiyet Gelirleri	1.455.000,00	10.119.569,09	0,00	10.119.569,09
04				Alınan Bağış ve Yardımlar ile Özel Gelirler	603.405.000,00	613.065.601,34	613.000.000,00	65.601,34
	2			Merkezi Yönetim Bütçesine Dahil İdarelerden Alınan Bağış ve Yardımlar	603.000.000,00	613.000.000,00	613.000.000,00	0,00
		1		Cari	103.000.000,00	103.000.000,00	103.000.000,00	0,00
			01	Hazine yardımı (492 S.K. %35)	103.000.000,00	103.000.000,00	103.000.000,00	0,00
		2		Sermaye	500.000.000,00	510.000.000,00	510.000.000,00	0,00
			01	Hazine yardımı (492 S.K. %35)	500.000.000,00	510.000.000,00	510.000.000,00	0,00
	4			Kurumlardan ve Kişilerden Alınan Yardım ve Bağışlar	405.000,00	65.601,34	0,00	65.601,34
		1		Cari	405.000,00	65.601,34	0,00	65.601,34
			01	Kurumlardan alınan Bağış ve Yardımlar	400.000,00	46.187,66	0,00	46.187,66
			02	Kişilerden alınan Bağış ve Yardımlar	5.000,00	19.413,68	0,00	19.413,68
		2		Sermaye	0,00	0,00	0,00	0,00
			01	Kurumlardan alınan Bağış ve Yardımlar	0,00	0,00	0,00	0,00
			02	Kişilerden alınan Bağış ve Yardımlar	0,00	0,00	0,00	0,00
05				Diğer Gelirler	29.102.000,00	47.225.296,06	3.603.522,15	43.621.773,91
	1			Faiz Gelirleri	24.762.000,00	45.114.532,89	2.567.498,53	42.547.034,36
		4		Takipteki Kurum Alacakları Faizleri	0,00	0,00	0,00	0,00
			01	Takipteki Kurum Alacakları Faizleri	0,00	0,00	0,00	0,00
		5		Menkul Kıymet ve Gecikmiş Ödemeler Faizleri	1.000,00	657,53	0,00	657,53
			01	Menkul Kıymet ve Gecikmiş Ödemeler Faizleri	1.000,00	657,53	0,00	657,53
		9		Diğer Faizler (4301 S.K. Nun 7/f)	24.761.000,00	45.113.875,36	2.567.498,53	42.546.376,83
			01	Kişilerden Alacaklar Faizleri	350.000,00	22,23	0,00	22,23
			03	Mevduat Faizleri	24.061.000,00	40.633.705,67	2.567.498,53	38.066.207,14
			99	Diğer Faizler	350.000,00	4.480.147,46	0,00	4.480.147,46
	3			Para Cezaları	2.500.000,00	315.384,40	298.384,22	17.000,18
		2		İdari Para Cezaları	2.500.000,00	312.825,30	298.384,22	14.441,08
			99	Diğer İdari Para Cezaları	2.500.000,00	312.825,30	298.384,22	14.441,08
		4		Vergi Cezaları	0,00	2.559,10	0,00	2.559,10
			01	Vergi ve Diğer Amme Alacakları Gecikme Zamları	0,00	1.261,30	0,00	1.261,30
			99	Diğer Vergi Cezaları	0,00	1.297,80	0,00	1.297,80
	9			Diğer Çeşitli Gelirler	1.840.000,00	1.795.378,77	737.639,40	1.057.739,37
		1		Diğer Çeşitli Gelirler	1.840.000,00	1.795.378,77	737.639,40	1.057.739,37
			01	İrat Kaydedilecek Nakdi Teminatlar	25.000,00	22.769,40	12.209,40	10.560,00
			02	İrat Kaydedilecek Hisse Senedi ve Tahviller	10.000,00	0,00	0,00	0,00
			03	İrat Kaydedilecek Teminat Mektupları	120.000,00	746.010,00	725.430,00	20.580,00
			06	Kişilerden Alacaklar	35.000,00	4.562,00	0,00	4.562,00
			51	Otopark Yönetmeliği Uyarınca Alınan Otopark Bedeli	0,00	0,00	0,00	0,00
			99	Yukarıda Tanımlanmayan Diğer Çeşitli Gelirler	1.650.000,00	1.022.037,37	0,00	1.022.037,37
06				Sermaye Gelirleri	605.000,00	937.810,75	936.206,71	1.604,04
	1			Taşınmaz Satış Gelirleri	0,00	1.604,04	0,00	1.604,04
		3		Diğer Bina Satış Gelirleri	0,00	0,00	0,00	0,00
			01	Diğer Bina Satış Gelirleri	0,00	0,00	0,00	0,00
		9		Diğer Taşınmaz Satış Gelirleri	0,00	1.604,04	0,00	1.604,04
			99	Diğer Çeşitli Taşınmaz Satış Gelirleri	0,00	1.604,04	0,00	1.604,04
	2			Taşınır Satış Gelirleri	605.000,00	936.206,71	936.206,71	0,00
		1		Taşınır Satış Gelirleri (4301 S.K. 7/d)	600.000,00	936.206,71	936.206,71	0,00
			01	Taşınır Satış Gelirleri	600.000,00	936.206,71	936.206,71	0,00
		2		Taahhüt Satış Gelirleri (4301 S.K. 7/d)	4.000,00	0,00	0,00	0,00
			01	Taahhüt Satış Gelirleri	4.000,00	0,00	0,00	0,00
	3			Stok Satış Gelirleri	0,00	0,00	0,00	0,00
			01	Stok Satış Gelirleri	0,00	0,00	0,00	0,00
	9			Diğer Taşınır Satış Gelirleri (4301 S.K. 7/d)	1.000,00	0,00	0,00	0,00
			99	Diğer Çeşitli Taşınır Satış Gelirleri	1.000,00	0,00	0,00	0,00
08				Alacaklardan Tahsilat	0,00	0,00	0,00	0,00
	1			Yurtiçi Alacaklardan Tahsilat	0,00	0,00	0,00	0,00
		1		Genel Bütçeli İdarelerden	0,00	0,00	0,00	0,00
			01	Genel Bütçeli İdarelerden	0,00	0,00	0,00	0,00
		2		Özel Bütçeli İdarelerden	0,00	0,00	0,00	0,00
			28	Ceza İnfaz Kurumları ile Tutuklevleri İşyurtları Kurumundan	0,00	0,00	0,00	0,00
09				Red ve İadeler (-)	-455.000,00	-752.216,06	-752.216,06	0,00
	1			Vergi Gelirleri	-450.000,00	-442.274,90	-442.274,90	0,00
		6		Harçlar	-450.000,00	-442.274,90	-442.274,90	0,00
			09	Diğer Harçlar(CYP harcı)	-450.000,00	-442.274,90	-442.274,90	0,00
	3			Tesebbüs ve Mülkiyet Gelirleri	-5.000,00	-210.225,96	-210.225,96	0,00
		1		Mal ve Hizmet Satış Gelirleri	-2.000,00	-155.464,49	-155.464,49	0,00
			01	Mal Satış Gelirleri (Basılı Evrak Satış Geliri)	-1.000,00	-85.355,84	-85.355,84	0,00
			02	Hizmet Gelirleri(Yiyecek Bedeli Geliri)	-1.000,00	-70.108,65	-70.108,65	0,00
	5			Kurumlar Karları	0,00	0,00	0,00	0,00
			90	Diğer red ve iadeler	0,00	0,00	0,00	0,00
	6			Kira Gelirleri	-3.000,00	-54.761,47	-54.761,47	0,00
			01	Taşınmaz Kiraları	-3.000,00	-54.761,47	-54.761,47	0,00
	5			Diğer Gelirler	0,00	-99.715,20	-99.715,20	0,00
		3		İdari Para Cezaları	0,00	-99.715,20	-99.715,20	0,00
			02	İdari Para Cezaları	0,00	-99.715,20	-99.715,20	0,00
TOPLAM					772.457.000,00	1.461.488.915,73	813.357.516,76	648.131.398,97

EKLER

EK:2 Mevzuat Listesi

Resmi Gazete Tarihi	Resmi Gazete Sayısı	Mevzuatın No	Mevzuatın Adı
09.08.1997	23075	4301	Ceza İnfaz Kurumları ile Tutukevleri İşyurtları Kurumunun Kuruluş ve İdaresine İlişkin Kanun
29.12.2004	26685	5275	Ceza ve Güvenlik Tedbirlerinin İnfazı Hakkında Kanun
06.04.2006	26131		Ceza İnfaz Kurumlarının Yönetimi ile Ceza ve Güvenlik Tedbirlerinin İnfazı Hakkında Tüzük
27.12.2005	26036		Ceza İnfaz Kurumları İle Tutukevleri İşyurtları Kurumu ve İşyurtlarının İdare ve İhale Yönetmeliği
27.04.2007			İşyurtları Kurumu ve İşyurtlarında Kullanılan Maliyet Hesapları ile Tutulacak Defter ve Belgelerin Düzenlenmesine Dair Yönerge
14.01.2010		137/3	İşyurtları Kurumu Mevzuatı Uygulamaları Hakkındaki Genelge

Ek 3: Fiziki Kaynaklara İlişkin Bilgi

Taşınmazın Cinsi	Türü	Adet
Bina	Lojman	29 (1071 Daire)
	Adliye	30
	Diğer	7
Genel Toplam		66
Arsa		18

Türü	Yeri	Sayısı/Metrekaresi Binalar için)
------	------	-------------------------------------

Binalar
Hizmet Binaları , Lojmanlar ve Arsalar

İkiz Bina (ANKARA)	Ankara	1 adet
İst.Çatalca ARSA	İstanbul	833m ²
Sincanda bina ve arsa	Ankara	3920m ²
Adana/Karaisalı 2 katlı Bina ve İşporta Deposu	Adana	1916m ²
Bursa-Kestelde 3 katlı Bina ve 12 Bağımsız Bölüm	Bursa	512 m ²
Aydın Merkezde Arsa	Aydın	2475m ²
Kütahya Şaphane Hiz.Binası ve Lojman	Kütahya	343-99m ²
Van/Saray Lojman	Van	6 Daire
K.Kale/Bahşeyh Arsa	Kırıkkale	584m ²
Kütahya Simav Adliye Lojmanı için arsa	Kütahya	511m ²
Kütahya Simav Adliye Lojmanı için arsa	Kütahya	1944m ²
Çamlıyayla Adliye Lojmanı olarak 2Katlı 4 daire	Mersin	4 Tapu
Oltu Adliye Binası olarak Bina	Erzurum	4 Kat
E-5 Blok 64 Daire Loj Y.Mah\Urankent	Ankara	64 Daire
Adliye Binası AFYON/Sultandağı	Afyon	1 Adet
Trabzon -Şalpaazarı Adliye Hizmet binası ve Lojmanı	Trabzon	1/7 Daire
Trabzon ili Maçka İlçe Hak.Sav.Lojmanı	Trabzon	6 Daire
Rize Güneysu Adliye Hizmet Lojman Binası	Rize	1 Bina 4 Daire
Tavşanlı Adliye arsa	Kütahya	272 m ²
Sarıyer Hakim ve Savcı Lojmanları	İstanbul	10 Daire
Aydın (28 Bağımsız Bölümlü Lokâl)	Aydın	1 Adet
Kırıkkale İlinde Lojman Arsası	Kırıkkale	2626 m ² Arsa
Trabzon İli Akçaabat İlçesinde Adliye Loj.	Trabzon	8 Daire
Kırklareli Adliye Binası	Kırklareli	4 Kat Bina
Eskişehir Arifiye Mah. 14 Daireli Loj.	Eskişehir	14 Daireli Bina
Eskişehir Arifiye Mah. Arsa	Eskişehir	359 m ²
Trabzon ili Of İlçesi 6 Daireli Bina	Trabzon	6 Daire
Konya Selçuklu 48 Dairli Hak.Sav.Loj.	Konya	48 Daire
Bandırma C.evi Per.için alınan lojman.	Balıkesir	26 Daire
Adana Seyhan E ve F Tipi C.evi Per.için loj.	Adana	300 Daire
Amasra Adliye Binası için Arsa alımı.	Bartın	Arsa
Antalya Kemer Adliye Per. İçin Lojman.	Antalya	12 Daire
Bartın Adliye Per.için Lojman.	Bartın	24 Daire
Akçaabat 2 Katlı Adliye Binası	Trabzon	1 Bina
Sakarya Akyazı Hizmet Binası Arsa	Sakarya	3151 m ²
Trabzon Çarşıbaşı Adliye himet Binası.	Trabzon	Kargir Bina
Kalecik Adliye Per. İçin Lojman.	Ankara	12 Daire
Adana Seyhan Adliye Hakim Savcı lojmanı.	Adana	60 Daire
Kocaeli F ve C Tipi C.evi Per.İçin Lojman	Kocaeli	68 Daire
Çay Adliye Lojmanı	Afyon	10 Daire
Ceyhan Özel Tip C.evi Per.için Lojman Alımı	Adana	100 Daire

Hendek Adliye Lojman Yapımı için Arsa	Sakarya	1605 m ²
Kartal Ö.Tip C.evi Per. için Lojman Alımı	İstanbul	96 Daire
Üsküdar Adliye Hakim Savcı Loj. Alımı	İstanbul	44 Daire
Kadıköy Adliye Hizmet Binası Alımı	İstanbul	Kargir Bina
Antalya Adliyesi Yapımı için Arsa Alımı	Antalya	6000 m ²
Taşköprü Adliye Binası için Arsa Alımı	Kastamonu	2113 m ²
Isparta Adliyesi Kamulaştırma	Isparta	Arsa
Kaman Adliye Binası için Arsa Alımı	Kırşehir	5485 m ²
Bozdoğan Adliye Binası için Arsa Alımı	Aydın	3009 m ²
Düzce Adliye Binası için Arsa Alımı	Bolu	1058.96 m ²
Gemerek Adliye Binası için Arsa Alımı	Sivas	1058.96 m ²
Oltu Cezaevi Yapımı için Arsa Alımı	Erzurum	5717 m ²
Dazkırı Adliye Binası için Arsa Alımı	Afyon	3428.69 m ²
İlgın Adliye Binası için Arsa Alımı	Konya	2818 m ²
Tosya Adliye Binası için Arsa Alımı	Kastamonu	3485.16 m ²
Torbalı Adliye Binası için Arsa Alımı	İzmir	3000.53 m ²
Göksun Adliye Binası için Arsa Alımı	Kahramanmaraş	1515.63 m ²
Sorgun Adliye Binası için Arsa Alımı	Yozgat	2975 m ²
Niksar Adliye Binası için Arsa Alımı	Tokat	3187 m ²
Bakırköy İki Telli Hakim Savcı Loj. Alımı	İstanbul	48 Daire
Çayeli Adliye Binası için Arsa Alımı	Rize	322 m ²
Küre Adliye Binası için Arsa Alımı	Kastamonu	3100 m ²
Kaman Adliyesi Hakim Savcı Loj. Alımı	Kışehir	20 Daire
Dursunbey Adliye Binası için Arsa Alımı	Balıkesir	2083 m ²
Kilis Adliye Binası için Arsa Alımı	Kilis	5010 m ²
Pazar Adliye Binası için Arsa Alımı	Rize	3313 m ²
İskilip Adliye Binası için Arsa Alımı (Takas)	Çorum	2540 m ²
Kırıkhan Adliye Binası için Arsa Alımı	Hatay	3003.08 m ²
Darende Adliye Binası için Arsa Alımı	Malatya	1280 m ²
Didim Adliye Binası ve 10 Daireli Lojman	Aydın	10 Daire ve Adliye
Karlıova Adliye Binası için Arsa Alımı	Bingöl	2392 m ²
Adana Adliye Binası Arsa ve 16 katlı bina	Adana	16864,16 m ²
Bolvadin Adliye Binası için Arsa alımı	Afyon	2000 m ²
İvrindi Adliye Binası için Arsa Alımı	Balıkesir	6781 m ²
M.Kemalpaşa Adliye Binası için arsa alımı	Bursa	3387,49 m ²
Sinanpaşa Adliye Binası için arsa alımı	Afyon	1640 m ²
Dursunbey Adliye Binası için Arsa Alımı	Balıkesir	330,3 m ²
Dursunbey Adliye Binası için Arsa Alımı	Balıkesir	2413,16 m ²
Nevşehir belediyesinden alınan arsa	Nevşehir	7284,8 m ²
Kumluca belediyesinden alınan arsa	Antalya	2860,54 m ²
Tosya belediyesinden alınan arsa	Kastamonu	1860,82 m ²
ATGV Tarafından Hibe Edilen 24 Daireli Lojman	Menemen	24 Daireli Lojman

Taşıtlar		230
KAMYONET	Adana E Tipi Kapalı ve Açık Ceza İnfaz Kurumu	1
PİCKUP	Adana E Tipi Kapalı ve Açık Ceza İnfaz Kurumu	1
KAMYONET	Adıyaman Açık Ceza İnfaz Kurumu	1
KAMYONET	Adıyaman Açık Ceza İnfaz Kurumu	1
BİNEK	Afyonkarahisar Açık Ceza İnfaz Kurumu	1
OTOBÜS	Afyonkarahisar Açık Ceza İnfaz Kurumu	1
KAMYON	Afyonkarahisar Açık Ceza İnfaz Kurumu	1
KAMYONET	Afyonkarahisar Açık Ceza İnfaz Kurumu	1
KAMYON	Afyonkarahisar Açık Ceza İnfaz Kurumu	1
KAMYON	Afyonkarahisar Açık Ceza İnfaz Kurumu	1
TRAKTÖR	Afyonkarahisar Açık Ceza İnfaz Kurumu	1
KAMYONET	Akşehir Kapalı ve Açık Ceza İnfaz Kurumu	1
TRAKTÖR	Alanya L Tipi Kapalı Ceza İnfaz Kurumu	1

KAMYON	Ankara Açık Ceza İnfaz Kurumu	1
KAMYONET	Ankara Açık Ceza İnfaz Kurumu	1
PİCKUP	Ankara Açık Ceza İnfaz Kurumu	1
KAMYON	Ankara Açık Ceza İnfaz Kurumu	1
KAMYON	Ankara Açık Ceza İnfaz Kurumu	1
OTOBÜS	Ankara Açık Ceza İnfaz Kurumu	1
KAMYON	Ankara Açık Ceza İnfaz Kurumu	1
KAMYONET	Ankara Açık Ceza İnfaz Kurumu	1
BİNEK	Ankara Açık Ceza İnfaz Kurumu	1
KAMYON	Antalya E Tipi Kapalı ve Açık Ceza İnfaz Kurumu	1
KAMYONET	Antalya E Tipi Kapalı ve Açık Ceza İnfaz Kurumu	1
KAMYONET	Ayaş Açık Ceza İnfaz Kurumu	1
TRAKTÖR	Ayaş Açık Ceza İnfaz Kurumu	1
BİNEK	Aydın E Tipi Kapalı Ceza İnfaz Kurumu	1
KAMYONET	Aydın E Tipi Kapalı Ceza İnfaz Kurumu	1
MINİBÜS	Aydın E Tipi Kapalı Ceza İnfaz Kurumu	1
MINİBÜS	Bafra T Tipi Kapalı Ceza İnfaz Kurumu	1
MINİBÜS	Balıkesir Açık Ceza İnfaz Kurumu	1
KAMYONET	Bandırma M Tipi Kapalı Ceza İnfaz Kurumu	1
KAMYON	Bolu T Tipi Kapalı ve Açık Ceza İnfaz Kurumu	1
KAMYONET	Bolu T Tipi Kapalı ve Açık Ceza İnfaz Kurumu	1
KAMYON	Bozüyük Açık Ceza İnfaz Kurumu	1
KAMYONET	Bozüyük Açık Ceza İnfaz Kurumu	1
KAMYONET	Bozüyük Açık Ceza İnfaz Kurumu	1
KAMYON	Burdur E Tipi Kapalı ve Açık Ceza İnfaz Kurumu	1
KAMYONET	Bursa E Tipi Kapalı Ceza İnfaz Kurumu	1
KAMYON	Bursa H Tipi Kapalı Ceza İnfaz Kurumu	1
KAMYONET	Bursa H Tipi Kapalı Ceza İnfaz Kurumu	1
KAMYONET	Ceyhan Açık Ceza İnfaz Kurumu	1
TRAKTÖR	Ceyhan Açık Ceza İnfaz Kurumu	1
KAMYONET	Ceyhan Açık Ceza İnfaz Kurumu	1
KAMYONET	Ceyhan Açık Ceza İnfaz Kurumu	1
KAMYON	Ceyhan Açık Ceza İnfaz Kurumu	1
KAMYON	Ceyhan Açık Ceza İnfaz Kurumu	1
TRAKTÖR	Ceyhan Açık Ceza İnfaz Kurumu	1
TRAKTÖR	Ceyhan Açık Ceza İnfaz Kurumu	1
TRAKTÖR	Ceyhan Açık Ceza İnfaz Kurumu	1
TRAKTÖR	Ceyhan Açık Ceza İnfaz Kurumu	1
TRAKTÖR	Ceyhan Açık Ceza İnfaz Kurumu	1
TRAKTÖR	Çanakkale Açık Ceza İnfaz Kurumu	1
KAMYON	Çanakkale Açık Ceza İnfaz Kurumu	1
KAMYONET	Çanakkale Açık Ceza İnfaz Kurumu	1
KAMYONET	Çanakkale Açık Ceza İnfaz Kurumu	1
TRAKTÖR	Çanakkale Açık Ceza İnfaz Kurumu	1
BİNEK	Dalaman Açık Ceza İnfaz Kurumu	1
TRAKTÖR	Dalaman Açık Ceza İnfaz Kurumu	1
TRAKTÖR	Dalaman Açık Ceza İnfaz Kurumu	1
TRAKTÖR	Dalaman Açık Ceza İnfaz Kurumu	1
TRAKTÖR	Dalaman Açık Ceza İnfaz Kurumu	1
TRAKTÖR	Dalaman Açık Ceza İnfaz Kurumu	1
TRAKTÖR	Dalaman Açık Ceza İnfaz Kurumu	1
TRAKTÖR	Dalaman Açık Ceza İnfaz Kurumu	1
TRAKTÖR	Dalaman Açık Ceza İnfaz Kurumu	1
TRAKTÖR	Dalaman Açık Ceza İnfaz Kurumu	1
TRAKTÖR	Dalaman Açık Ceza İnfaz Kurumu	1
TRANSİT	Dalaman Açık Ceza İnfaz Kurumu	1
TRAKTÖR	Dalaman Açık Ceza İnfaz Kurumu	1
KAMYON	Dalaman Açık Ceza İnfaz Kurumu	1
KAMYON	Dalaman Açık Ceza İnfaz Kurumu	1
KAMYON	Dalaman Açık Ceza İnfaz Kurumu	1
KAMYON	Dalaman Açık Ceza İnfaz Kurumu	1

TRANSİT	Dalaman Açık Ceza İnfaz Kurumu	1
KAMYONET	Dalaman Açık Ceza İnfaz Kurumu	1
TARAKTÖR	Dalaman Açık Ceza İnfaz Kurumu	1
MİNİBÜS	Denizli D Tipi Kapalı Ceza İnfaz Kurumu	1
KAMYON	Denizli D Tipi Kapalı Ceza İnfaz Kurumu	1
TRAKTÖR	Edirne Açık Ceza İnfaz Kurumu	1
TRAKTÖR	Edirne Açık Ceza İnfaz Kurumu	1
TRAKTÖR	Edirne Açık Ceza İnfaz Kurumu	1
TRAKTÖR	Edirne Açık Ceza İnfaz Kurumu	1
TRAKTÖR	Edirne Açık Ceza İnfaz Kurumu	1
TRAKTÖR	Edirne Açık Ceza İnfaz Kurumu	1
KAMYON	Edirne Açık Ceza İnfaz Kurumu	1
KAMYON	Edirne Açık Ceza İnfaz Kurumu	1
TRAKTÖR	Edirne Açık Ceza İnfaz Kurumu	1
TRAKTÖR	Edirne Açık Ceza İnfaz Kurumu	1
İŞ MAKİNESİ	Edirne Açık Ceza İnfaz Kurumu	1
KAMYONET	Edirne Açık Ceza İnfaz Kurumu	1
BİNEK	Edirne Açık Ceza İnfaz Kurumu	1
KAMYON	Edirne Açık Ceza İnfaz Kurumu	1
KAMYON	Edirne Açık Ceza İnfaz Kurumu	1
MOTOSİKLET	Edirne Açık Ceza İnfaz Kurumu	1
TRAKTÖR	Edirne Açık Ceza İnfaz Kurumu	1
TRAKTÖR	Edirne Açık Ceza İnfaz Kurumu	1
KAMYONET	Elazığ Çocuk Eğitimevi Ceza İnfaz Kurumu	1
BİNEK	Elazığ E Tipi Kapalı Ceza İnfaz Kurumu	1
VİDANJÖR	Elazığ E Tipi Kapalı Ceza İnfaz Kurumu	1
PİCKUP	Erciş Açık Ceza İnfaz Kurumu	1
PİCKUP	Erciş Açık Ceza İnfaz Kurumu	1
KAMYONET	Ereğli (Konya) B Tipi Kapalı Ceza İnfaz Kurumu	1
KAMYONET	Erzincan Kapalı ve Açık Ceza İnfaz Kurumu	1
TRAKTÖR	Erzincan Kapalı ve Açık Ceza İnfaz Kurumu	1
KAMYON	Erzincan Kapalı ve Açık Ceza İnfaz Kurumu	1
KAMYON	Erzincan Kapalı ve Açık Ceza İnfaz Kurumu	1
KAMYON	Erzurum Açık Ceza İnfaz Kurumu	1
KAMYON	Erzurum Açık Ceza İnfaz Kurumu	1
MİNİBÜS	Erzurum Açık Ceza İnfaz Kurumu	1
KAMYONET	Eskipazar Açık Ceza İnfaz Kurumu	1
KAMYON	Eskişehir Açık Ceza İnfaz Kurumu	1
KAMYONET	Eskişehir Açık Ceza İnfaz Kurumu	1
KAMYONET	Eskişehir Açık Ceza İnfaz Kurumu	1
KAMYON	Foça Açık Ceza İnfaz Kurumu	1
TRAKTÖR	Foça Açık Ceza İnfaz Kurumu	1
TRAKTÖR	Foça Açık Ceza İnfaz Kurumu	1
TRAKTÖR	Foça Açık Ceza İnfaz Kurumu	1
BİNEK	Foça Açık Ceza İnfaz Kurumu	1
KAMYONET	Foça Açık Ceza İnfaz Kurumu	1
KAMYONET	Foça Açık Ceza İnfaz Kurumu	1
KAMYONET	Foça Açık Ceza İnfaz Kurumu	1
MİNİBÜS	Foça Açık Ceza İnfaz Kurumu	1
TRAKTÖR	Foça Açık Ceza İnfaz Kurumu	1
TRAKTÖR	Foça Açık Ceza İnfaz Kurumu	1
TRAKTÖR	Foça Açık Ceza İnfaz Kurumu	1
KAMYONET	Gaziantep E Tipi Kapalı Ceza İnfaz Kurumu	1
KAMYONET	Gemlik Açık Ceza İnfaz Kurumu	1
MİNİBÜS	Gemlik Açık Ceza İnfaz Kurumu	1
MİNİBÜS	Gemlik Açık Ceza İnfaz Kurumu	1
KAMYON	Gemlik Açık Ceza İnfaz Kurumu	1
KAMYONET	Gemlik Açık Ceza İnfaz Kurumu	1
TRAKTÖR	Geyve Açık Ceza İnfaz Kurumu	1
KAMYON	Giresun E Tipi Kapalı ve Açık Ceza İnfaz Kurumu	1
KAMYONET	Isparta E Tipi Kapalı ve Açık Ceza İnfaz Kurumu	1

KAMYON	İmralı F Tipi Kapalı Ceza İnfaz Kurumu	1
TRAKTÖR	İmralı F Tipi Kapalı Ceza İnfaz Kurumu	1
TRAKTÖR	İmralı F Tipi Kapalı Ceza İnfaz Kurumu	1
TRAKTÖR	İskilip Açık Ceza İnfaz Kurumu	1
KAMYON	İzmir Çocuk Eğitimevi Ceza İnfaz Kurumu	1
PANELVAN	İzmir Kapalı ve Açık Ceza İnfaz Kurumu	1
PİCKUP	İzmir Kapalı ve Açık Ceza İnfaz Kurumu	1
PİCKUP	İzmir Kapalı ve Açık Ceza İnfaz Kurumu	1
KAMYON	İzmir Kapalı ve Açık Ceza İnfaz Kurumu	1
KAMYONET	Kahramanmaraş E Tipi Kapalı ve Açık Ceza İnfaz Kurumu	1
TRAKTÖR	Kahramanmaraş E Tipi Kapalı ve Açık Ceza İnfaz Kurumu	1
TRANSİT	Kahramanmaraş E Tipi Kapalı ve Açık Ceza İnfaz Kurumu	1
KAMYON	Kalecik Açık Ceza İnfaz Kurumu	1
KAMYONET	Kalecik Açık Ceza İnfaz Kurumu	1
KAMYONET	Kalecik Açık Ceza İnfaz Kurumu	1
KAMYON	Kalecik Açık Ceza İnfaz Kurumu	1
TRAKTÖR	Karaman M Tipi Kapalı ve Açık Ceza İnfaz Kurumu	1
TRAKTÖR	Karaman M Tipi Kapalı ve Açık Ceza İnfaz Kurumu	1
TRAKTÖR	Karaman M Tipi Kapalı ve Açık Ceza İnfaz Kurumu	1
KAMYONET	Kars Kapalı Ceza İnfaz Kurumu	1
TRAKTÖR	Kars Kapalı Ceza İnfaz Kurumu	1
KAMYON	Kastamonu E Tipi Kapalı ve Açık Ceza İnfaz Kurumu	1
KAMYONET	Kırıkhan Açık Ceza İnfaz Kurumu	1
KAMYONET	Kırıkhan Açık Ceza İnfaz Kurumu	1
KOMYON	Kırşehir Açık Ceza İnfaz Kurumu	1
KAMYONET	Kırşehir Açık Ceza İnfaz Kurumu	1
KAMYONET	Kırşehir Açık Ceza İnfaz Kurumu	1
TRAKTÖR	Kırşehir Açık Ceza İnfaz Kurumu	1
TRAKTÖR	Kırşehir Açık Ceza İnfaz Kurumu	1
TRAKTÖR	Kırşehir Açık Ceza İnfaz Kurumu	1
BİNEK	Kırşehir Açık Ceza İnfaz Kurumu	1
KAMYONET	Kırşehir Açık Ceza İnfaz Kurumu	1
BİNEK	Konya Açık Ceza İnfaz Kurumu	1
KAMYON	Konya Açık Ceza İnfaz Kurumu	1
KAMYONET	Konya Açık Ceza İnfaz Kurumu	1
KAMYONET	Konya Açık Ceza İnfaz Kurumu	1
TRANSİT	Kütahya E Tipi Kapalı ve Açık Ceza İnfaz Kurumu	1
KAMYONET	Kütahya E Tipi Kapalı ve Açık Ceza İnfaz Kurumu	1
TRANSİT	Maltepe Açık Ceza İnfaz Kurumu	1
TRANSİT	Maltepe Açık Ceza İnfaz Kurumu	1
İŞ MAKİNESİ	Maltepe Açık Ceza İnfaz Kurumu	1
KAMYONET	Manisa E Tipi Kapalı Ceza İnfaz Kurumu	1
KAMYONET	Muğla E Tipi Kapalı ve Açık Ceza İnfaz Kurumu	1
KAMYON	Niğde Açık Ceza İnfaz Kurumu	1
İŞ MAKİNESİ (CAT KEPÇE)	Niğde Açık Ceza İnfaz Kurumu	1
İŞ MAKİNESİ (FORKLİ F)	Niğde Açık Ceza İnfaz Kurumu	1
KAMYON	Niğde Açık Ceza İnfaz Kurumu	1
KAMYON	Niğde Açık Ceza İnfaz Kurumu	1
TRAKTÖR	Niğde Açık Ceza İnfaz Kurumu	1
KAMYON	Niğde Açık Ceza İnfaz Kurumu	1
TRAKTÖR	Niğde Açık Ceza İnfaz Kurumu	1
TRAKTÖR	Niğde Açık Ceza İnfaz Kurumu	1
TRAKTÖR	Niğde Açık Ceza İnfaz Kurumu	1
TRAKTÖR	Niğde Açık Ceza İnfaz Kurumu	1
İŞ MAKİNESİ	Niğde Açık Ceza İnfaz Kurumu	1
TRAKTÖR	Niğde Açık Ceza İnfaz Kurumu	1
OTOBÜS	Niğde Açık Ceza İnfaz Kurumu	1
KAMYON	Niğde Açık Ceza İnfaz Kurumu	1
VİDANJÖR	Niğde Açık Ceza İnfaz Kurumu	1
KAMYON	Niğde Açık Ceza İnfaz Kurumu	1
KAMYONET	Niğde Açık Ceza İnfaz Kurumu	1

KAMYON	Niğde Açık Ceza İnfaz Kurumu	1
PİCKUP	Niğde Açık Ceza İnfaz Kurumu	1
TRAKTÖR	Niğde Açık Ceza İnfaz Kurumu	1
KAMYON	Ordu E Tipi Kapalı ve Açık Ceza İnfaz Kurumu	1
STATION	Ordu E Tipi Kapalı ve Açık Ceza İnfaz Kurumu	1
KAMYON	Ordu E Tipi Kapalı ve Açık Ceza İnfaz Kurumu	1
KAMYON	Ordu E Tipi Kapalı ve Açık Ceza İnfaz Kurumu	1
KAMYONET	Ödemiş M Tipi Kapalı ve Açık Ceza İnfaz Kurumu	1
TRAKTÖR	Ödemiş M Tipi Kapalı ve Açık Ceza İnfaz Kurumu	1
KAMYONET	Pınarbaşı Açık Ceza İnfaz Kurumu	1
KAMYONET	Pınarbaşı Açık Ceza İnfaz Kurumu	1
TRAKTÖR	Pınarbaşı Açık Ceza İnfaz Kurumu	1
BİNEK	Sakarya L Tipi Kapalı Ceza İnfaz Kurumu	1
TRAKTÖR	Salihli C Tipi Kapalı Ceza İnfaz Kurumu	1
KAMYON	Silivri Açık Ceza İnfaz Kurumu	1
KAMYONET	Silivri Açık Ceza İnfaz Kurumu	1
KAMYONET	Silivri Açık Ceza İnfaz Kurumu	1
İŞ MAKİNESİ	Silivri Açık Ceza İnfaz Kurumu	1
BİNEK	Sincan Açık Ceza İnfaz Kurumu	1
KAMYONET	Sincan Açık Ceza İnfaz Kurumu	1
BİNEK	Sincan Açık Ceza İnfaz Kurumu	1
KAMYON	Sincan Açık Ceza İnfaz Kurumu	1
KAMYONET	Sincan Açık Ceza İnfaz Kurumu	1
KAMYON	Sincan Açık Ceza İnfaz Kurumu	1
VİDANJÖR	Sincan Açık Ceza İnfaz Kurumu	1
KAMYON	Sinop E Tipi Kapalı Ceza İnfaz Kurumu	1
KAMYONET	Sinop E Tipi Kapalı Ceza İnfaz Kurumu	1
KAMYONET	Fekirdağ 1 Nolu T Tipi Kapalı ve Açık Ceza İnfaz Kurumu	1
KAMYONET	Toprakkale Açık Ceza İnfaz Kurumu	1
KAMYONET	Uşak E Tipi Kapalı ve Açık Ceza İnfaz Kurumu	1
KAMYONET	Uşak E Tipi Kapalı ve Açık Ceza İnfaz Kurumu	1
KAMYONET	Ünye M Tipi Kapalı ve Açık Ceza İnfaz Kurumu	1
TRAKTÖR	Ünye M Tipi Kapalı ve Açık Ceza İnfaz Kurumu	1
KAMYONET	Zonguldak M Tipi Kapalı Ceza İnfaz Kurumu	1
Diğer Makine Teçhizat		40
Yangın Sön. Cihazı	Merkez	20
Yangın Sön. Kovası	Merkez	20

EK:5 ATÖLYELERDE BULUNAN MAKİNE DEMİRBAŞ LİSTESİ

No	Ceza İnfaz Kurumu Adı	Miktar	Birimi	ADI
1	Adana 1 Nolu F Tipi C.İ.K.	1	ADET	DÜZ DİKİŞ MAKİNESİ
2		1	ADET	ZEMİN TEMİZLEME MAKİNESİ
3		1	ADET	ÇİNİ FIRINI
4	Adana E Tipi Kapalı C.İ.K.	1	ADET	DÖNER ARABALI FIRIN
5		1	ADET	HAMUR YUVARLAMA MAKİNESİ
6		1	ADET	BUZ İMAL MAKİNESİ
7		1	ADET	DÖNER ARABALI FIRIN
8		1	ADET	BUZ MAKİNESİ
9		1	ADET	HAMUR DİNLENDİRME MAKİNESİ
10		1	ADET	HAMUR KESME TARTMA MAKİNESİ
11		2	ADET	KOMBİNE YER YIKAMA MAKİNESİ
12		1	ADET	HAMUR YOĞURMA KAZANI
13		1	ADET	KAĞIT KESME MAKİNESİ
14		2	ADET	FOTOKOPİ MAKİNESİ
15		3	ADET	YIKAMA CİHALAMA MAKİNESİ
16		1	ADET	BİLGİSAYAR
17		2	ADET	BİLGİSAYAR
18	Adıyaman Açık C.İ.K.	1	ADET	MAZOTLU FIRIN EK-54
19		1	ADET	KESME TARTMA MAKİNESİ
20		1	ADET	ARA DİNLENDİRME MAKİNESİ
21		1	ADET	HAMUR YOĞURMA MAKİNESİ
22		1	ADET	MAKİTA KIRICI HİLTİ
23		1	ADET	DÖNER FIRIN
24		1	ADET	KESTART
25		1	ADET	ÇOKLU DELİK MAKİNESİ
26		1	ADET	KENAR BANTLAMA MAKİNESİ
27		1	ADET	SOFTFORMİNG MAKİNESİ
28		1	ADET	FREZE MAKİNESİ
29		1	ADET	KOMPRESÖR
30		1	ADET	ROLLER PRES MAKİNESİ
31		1	ADET	POSFORMİNG MAKİNESİ
32		1	ADET	ÇİZİLİ JAMPİNG MAKİNESİ
33		1	ADET	KOMPRESÖR 500 LT
34		1	ADET	FOTOKOPİ MAKİNESİ
35		1	ADET	BİLGİSAYAR
36	Adıyaman E Tipi Kapalı C.İ.K.	1	ADET	RENKLİ YAZICI
37	Afyonkarahisar Açık C.İ.K.	1	ADET	EK 54 TUBO 200 FIRIN
38		1	ADET	HAMUR KESME TARTMA MAKİNESİ
39		1	ADET	EK 54 MAZOTLU FIRIN
40		1	ADET	HAMUR KESME TARTMA MAKİNESİ
41		1	ADET	ARA DİNLENDİRME MAKİNESİ
42		1	ADET	KENAR BANTLAMA MAKİNESİ
43		1	ADET	ÇİZİLİ YATAR DAİRE MAKİNESİ
44		1	ADET	POST FORMİNG MAKİNESİ
45		1	ADET	ROLLER PRES MAKİNESİ
46		1	ADET	BASKI KALIBI
47		3	ADET	METAL KALIP
48		1	ADET	BORU BÜKME MAKİNESİ
49		2	ADET	GAZALTI KAYNAK MAKİNESİ
50		1	ADET	ÇOKLU DELİK MAKİNESİ
51		1	ADET	YUV CUNBALAMA MAKİNESİ
52		1	ADET	HAVA KOMPRESÖRÜ
53		1	ADET	EKSANTİRİK PRES 80 TON
54		1	ADET	EKSANTİRİK PRES 40 TON
55		1	ADET	APKANT PRES
56		2	ADET	HAVA SOĞUTMALI GAZALTI KAYNAK MAKİNESİ
57		1	ADET	RAF KÖŞE ÇIKARMA KALIBI

EK:5 ATÖLYELERDE BULUNAN MAKİNE DEMİRBAŞ LİSTESİ

58		1	ADET	KÖŞE ÇIKARMA KALIBI
59		1	ADET	HAVALANDIRMA SİSTEMİ KURULMASU
60		1	ADET	BOYA MAKİNESİ 18/40 WAGNER SF-175
61		1	ADET	PROFİL ÇELİKRAF DİREK KALIBI
62		1	ADET	HAMUR KESME TARTMA MAKİNESİ
63		1	ADET	AKÜLÜ YERBAKIM MAKİNESİ
64		1	ADET	MARKET TİPİ BUZDOLABI
65		1	ADET	EK 8 FIRIN MAZOTLU
66		1	ADET	EK 32 MİKSER 80 gr
67	Aksaray Kapalı C.İ.K.	1	ADET	KALINLIK MAKİNESİ
68		1	ADET	PLANYA MAKİNESİ
69	Alanya L Tipi C.İ.K.	1	ADET	PLANYA
70		1	ADET	KOMRESÖR
71	Ankara 1 Nolu F Tipi C.İ.K	2	ADET	BİLGİSAYAR
72		1	ADET	BİLGİSAYAR
73	Ankara 1 Nolu L Tipi C.İ.K.	1	ADET	OFİS TİPİ KOLLU MATBAA BİÇAĞI
74		1	ADET	PLANYA 40 LİK
75		1	ADET	KOMPRESÖR
76	Ankara 2 Nolu F Tipi C.İ.K.	1	ADET	DİKİŞ MAKİNESİ
77		1	ADET	KOMPLE SERAMİK FIRINI
78	Ankara Açık C.İ.K.	1	ADET	DOSYA YAPMA MAKİNESİ
79		1	ADET	MOTORLU DİKİŞ MAKİNASI
80		1	ADET	72-140 RENK OFSET MAKİNASI
81		1	ADET	KAĞIT KIRMA VE KATLAMA MAKİNASI
82		4	ADET	NİLFİKS YERYIKAMA MAKENASI
83		1	ADET	KOMPLE KILIŞE MAKİNASI
84		17	ADET	EL KURUTMA MAKİNESİ
85		1	ADET	FOTOKOPİ MAK TA225.2250
86		1	ADET	FOTOKOPİ MAKİNASI -2140
87		2	ADET	OLİVETTİ OL 6010 YAZAR KASA
88		1	ADET	TORNA TEZGAHI 250 LİK
89		1	ADET	FREZE TEZGAHI UF 2,5
90		1	ADET	PORTİF 4 TONLUK
91		1	ADET	CA 530 YER YIKAMA MAKİNASI
92		1	ADET	CA 530 YER YIKAMA MAKİNASI
93		1	ADET	CA 530 YER YIKAMA MAKİNASI
94		1	ADET	PVC KENAR SIKMA MAKİNASI
95		1	ADET	LAMİNANT PASFOR MİNG MAKİNASI
96		1	ADET	POLLER PRES MAKİNASI
97		1	ADET	AMBALAJ MAKİNASI
98		1	ADET	KARTUŞ DOLUM MAKİNASI
99		1	ADET	YATAR DAİRE TESTER (MARANGOZ)
100		1	ADET	VAKUM POMPA (MATBAA)
101		1	ADET	H200 OTO YIKAMA MAKİNASI
102		1	ADET	GAZ ALTI KAYNAK MAKİNESİ
103		1	ADET	SONY MİNİ VİDEĞO
104		1	ADET	HAVALI SOMUN SIKMA
105		1	ADET	FOTOKOPİ MAKİNASI (MUHASEBE)
106		1	ADET	BİLGİSAYAR
107		1	ADET	P4 BİLGİSAYAR TAKIMI
108		1	ADET	VİTRİNLİ BUZDOLABI
109		1	ADET	RENKLİ KARTUŞ
110		1	ADET	FOTOKOPİ MAKİNASI
111		1	ADET	PASLANMAZ ÇELİK MANGAL
112		1	ADET	ELEKTRİKLİ BARKOTLU TERAZİ
113		1	ADET	SHARP YAZAR KASA
114		2	ADET	SHARP YAZAR KASA
115		1	ADET	DİJİTAL FOTOĞRAF MAKİNESİ

EK:5 ATÖLYELERDE BULUNAN MAKİNE DEMİRBAŞ LİSTESİ

116	Ankara Çocuk Eğitimevi	1	ADET	HAMUR KESTART MAKİNASI
117		1	ADET	HAMUR YOĞURMA KAZANI
118		1	ADET	SEYYAR TİP UN ELEME MAKİNASI
119		6	ADET	DÖNER FIRIN EKMEK TAVA ARABASI
120		96	ADET	DÖNER FIRIN EKMEK TAVASI
121	Ankara Çocuk ve Gençlik C.İ.K.	1	ADET	SERAMİK FIRINI
122		1	ADET	SIR VE ÇAMUR KARMA KAZANI
123		1	ADET	2 METRE SOĞUTUCU DOLABI
124	Antalya E Tipi Kapalı Açık C.İ.K.	1	ADET	SERAMİK FIRINI
125		1	ADET	DALGIÇ POMPA
126		1	ADET	EEF 922 MAZOTLU FIRIN
127		1	ADET	OTO YIKAMA MAKİNESİ
128		1	ADET	KESME TARTMA MAKİNESİ
129		1	ADET	FOTOKOPİ MEKİNESİ
130		1	ADET	MASAÜSTÜ BİLGİSAYAR
131	Ardahan B Tipi Kapalı C.İ.K.	1	ADET	FOTOKOPİ MAKİNESİ
132	Artvin Kapalı C.İ.K.	1	ADET	RENKLİ FOTOĞRAF YAZICISI
133	Ayaş Açık C.İ.K.	1	ADET	MASIFLEME MAKİNASI
134		1	ADET	YATAY DELİK MAKİNASI
135		1	ADET	DE 018 KURUTUCU
136		1	ADET	İLAÇ SÜRME MAKİNESİ
137		1	ADET	SAYA KAMPERE MAKİNASI
138		1	ADET	KILIŞE MAKİNASI
139		450	ÇİFT	MERDANE KALIP
140		1	ADET	SAYA TIRAŞ MAKİNAZI
141		1	ADET	TEMİZLEME FIRÇASI
142		1	ADET	KANAL TEMİZLEME MAKİNASI
143		1	ADET	MASURALI KENAR DİKİŞ MAKİNASI
144		1	ADET	ÇİFT İĞNE ALT ÜST ÇEKME
145		1	ADET	TEK İĞNE ALT ÜST ÇEKME
146		1	ADET	SAYA ZİK ZAK MAKİNASI
147		1	ADET	SAYA ZİK ZAK MAKİNASI
148		1	ADET	SAYA TIRPAN MAKİNASI
149		1	ADET	FORD FORMA MAKİNASI
150		1	ADET	ÖN BUHAR TEKLİ
151		1	ADET	ARKA BUHAR MAKİNASI
152		1	ADET	AKTİVET MAKİNASI
153		1	ADET	SOĞUK ŞOK MAKİNASI
154		1	ADET	BOMBE YAPIŞTIRMA MAKİNASI
155		1	ADET	SICAK FIRIN MAKİNASI
156		1	ADET	ÖN MONTE MAKİNASI
157		1	ADET	ARKA MONTE MAKİNASI
158		1	ADET	LATEKS SÜRME MAKİNASI
159		1	ADET	ALT TIRPAN MAKİNASI
160		1	ADET	KALIP ÇIKARMA MAKİNASI
161		1	ADET	GEZER KAFA KESİM MAKİNASI
162		2	ADET	DÖNER KAFA KESİM PRESİ
163		2	ADET	DÖNER KAFA KESİM PRESİ
164		1	ADET	FORD TIRAŞLAMA MAKİNESİ
165		1	ADET	ÜST ATMA MAKİNESİ
166		1	ADET	HÜCRELİ ASPİRATÖR
167		80	ÇİFT	MERDANE İÇ KALIP
168		200	ÇİFT	ZENNE AYAKKABI İÇ KALIP
169		76	ÇİFT	MERDANE İÇ KALIP
170		1	ADET	ÇANTA DİKİŞ MAKİNASI
171		1	ADET	BALONLU ÜST ATMA MAKİNASI
172		1	ADET	YILDIZ KLİŞE ÇANTA MAKİNASI
173		1	ADET	KİMLİK BASKI MAKİNASI

EK:5 ATÖLYELERDE BULUNAN MAKİNE DEMİRBAŞ LİSTESİ

174		1	ADET	KESİM PRES MAKİNASI
175		1	ADET	HAVA TANKI 100 LT
176		1	ADET	TAM OTOMATİK REGÜLATÖR
177		1	ADET	HAVA KOMPRESÖRÜ
178		1	ADET	BASINÇLI HAVA TANKI
179		1	ADET	REGÜLATÖR
180		1	ADET	BUHARLI ÜTÜ
181		1	ADET	DİJİTAL KAŞIK ÜTÜ
182		1	ADET	PRES ÜTÜ
183		1	ADET	BİLGİ SAYAR VE YAZICI
184		1	ADET	FOTOKOPİ MAKİNASI
185	Aydın E Tipi Kapalı C.İ.K.	1	ADET	DÖNERLİ EKMEK FIRINI
186		1	ADET	HAMUR KESME MAKİNESİ
187		1	ADET	HAMUR DİNLENDİRME MAKİNESİ
188		1	ADET	BİLGİSAYAR
189	Balıkesir Kapalı-Açık C.İ.K.	1	ADET	BÜYÜK DİLİM ALMA MAKİNESİ
190		1	ADET	2Lİ KÜÇÜK KESME MAKİNESİ
191		1	ADET	KABAŞON ŞEKİLLENDİRME MAKİNESİ
192		1	ADET	YATAY LAP PARLATMA MAKİNESİ
193		1	ADET	OVERLOK MAKİNESİ
194		1	ADET	SANAYİ TİPİ DİKİŞ MAKİNESİ
195		1	ADET	TEKLİ SİLİNDİR
196		1	ADET	ÇİFTLİ CİLA MOTORU
197		2	ADET	ŞEKİLLENDİRME MAKİNESİ
198		1	ADET	YAMAHA OVERLOK MAKİNESİ
199		1	ADET	SİRUBA OVERLOK MAKİNESİ
200		1	ADET	SİRUBA REÇME MAKİNESİ
201		1	ADET	SİRUBA BİYE MAKİNESİ
202		1	ADET	TOSİBA FOTOKOPİ MAKİNESİ
203		2	ADET	SİLİNDİR FIRÇALI ELEKTİRİKLİ YER YIKAMA
204		1	ADET	CİLALAMA MAKİNESİ
205	Bandırma M Tipi Kapalı C.İ.K.	1	ADET	JUKI OVERLOK MAKİNESİ
206		1	ADET	KLİMA
207	Bartın Kapalı C.İ.K.	1	ADET	LAZER FOTOĞRAF YAZICISI
208	Bolu F Tipi Kapalı C.İ.K.	1	ADET	SERAMİK FIRINI
209		1	ADET	BİLGİSAYAR
210	Bolu Kapalı-Açık C.İ.K.	1	ADET	EB.GÖNYELEME MAKİNESİ
211		1	ADET	ROLLER PRES MAKİNESİ
212		1	ADET	MENTEŞE MİNİ FİKS MAKİNESİ
213		1	ADET	KENAR YAPIŞTIRMA MAKİNESİ
214		1	ADET	POSFİRMİNK MAKİNESİ
215		1	ADET	ŞAKULLU FİREZE MAKİNESİ
216		1	ADET	GAZ ALTI KAYNAK MAKİNESİ
217		1	ADET	60 LİK ŞERİT TESTERE
218		1	ADET	PİSTONLU HAVA KOMPRÖSÖRÜ
219		1	ADET	YATAR DAİRE ÇİZİCİLİ
220		1	ADET	ZİVANA AÇMA MAKİNESİ
221		1	ADET	ARABALI MEKANİK FİREZE
222		1	ADET	PİNOMATİK MAKİNE
223		1	ADET	KOMPLE BİYİSAYAR
224	Bolvadin Kapalı-Açık C.İ.K.	1	ADET	DÖNERLİ EKMEK PİŞİRME FIRINI
225		1	ADET	KESTART MAKİNESİ
226		1	ADET	UN ELEME MAKİNESİ
227		1	ADET	UZUN ŞEKİLVERME MAKİNESİ
228		1	ADET	FOTOKOPİ MAKİNESİ
229	Bozkurt Kadın Açık C.İ.K.	10	ADET	ELEKTİRİKLİ DİKİŞ MAKİNESİ
230		2	ADET	BIÇAKLI ELEKTİRİKLİ DİKİŞ MAKİNESİ
231		1	ADET	ÇİFT İĞNE ZİNCİR DİKİŞ MAKİNESİ

EK:5 ATÖLYELERDE BULUNAN MAKİNE DEMİRBAŞ LİSTESİ

232		3	ADET	5 İPLİK VE AVERLOK DİKİŞ MAKİNESİ
233		2	ADET	DÜĞME DİKME MAKİNESİ
234		2	ADET	KEMER-KÖPRÜ DİKME MAKİNESİ
235		1	ADET	TELA YAPIŞKIRMA PRESİ
236		2	ADET	KENDİNDEN KAZANLI ÜTÜ PASKARASI
237		1	ADET	LEKE ÇIKARMA MAKİNESİ
238		1	ADET	ETEK BASKI MAKİNESİ
239		1	ADET	İLİK AÇMA MAKİNESİ
240		2	ADET	OVERLOK MAKİNESİ
241		1	ADET	KEMER DİKME MAKİNESİ
242		1	ADET	DİJİTAL KESİM MAKİNESİ
243	Bozüyük Açık C.İ.K.	1	ADET	HAVA KOMPROSÖRÜ
244		1	ADET	TEL ÖRGÜ MAKİNESİ
245		1	ADET	BIÇKI MAKİNESİ
246		1	ADET	HİD SİST 100 LİK MARKÜR MAKİNESİ
247		1	ADET	HİR SİST TOMRUK BIÇME MAKİNİSİ
248		3	ADET	ÇALIŞMA TEZGAHI
249		1	ADET	KENAR KAPLAMA MAKİNESİ
250		2	ADET	GAZ ALTI KAYNAK MAKİNESİ
251		1	ADET	HAMUR YOĞURMA MAKİNESİ
252		1	ADET	YAN BURDÜR MAKİNESİ
253		1	ADET	AMBALAJLAMA MAKİNESİ
254		1	ADET	SÜTUNLU MATKAP
255		1	ADET	BETON DİREK İMALAT ATÖLYESİ
256		1	ADET	BETONİYER MAKİNESİ
257		1	ADET	TOPRAK BURGU MAKİNESİ
258		1	ADET	ELEKTROMATİK GHS KIRCI MAK
259		1	ADET	KÖŞE BİRLEŞTİRME TEL.ÇAK.MAK
260	Burdur Kapalı-Açık C.İ.K.	1	ADET	BİRİKET MAKİNASI
261		1	ADET	BETON PAR.MAK
262		600	ADET	BİRİKET KALIBI
263		1	ADET	FİRİN 922
264		1	ADET	KES TART MAKİNESİ
265		1	ADET	ARA DİNLEN.MAKİNESİ
266		2	ADET	BİLGİSAYAR
267		1	ADET	BİLGİSAYAR
268		2	ADET	BİLGİSAYAR
269	Bursa E Tipi Kapalı C.İ.K.	1	ADET	BOCH GB KIRICI DELİCİ MATKAP
270		1	ADET	OVARLOK MAKİNESİ
271		1	ADET	PALETLİ ARABA
272		1	ADET	YATAY DAİRE MAKİNESİ
273		1	ADET	HAMUR YOĞURMA MAKİNESİ
274		1	ADET	KESME TARTMA MAKİNESİ
275		15	ADET	DÜZDİKİŞ MAKİNESİ
276		1	ADET	HAMUR YOĞURMA MAKİNESİ
277		3	ADET	OVERLOK MAKİNESİ
278		6	ADET	OVARLOK MAKİNESİ
279		1	ADET	PUNTERİZ MAKİNESİ
280		1	ADET	İLİK MAKİNESİ
281		1	ADET	DÜĞME MAKİNESİ
282		4	ADET	ETEK REÇME MAKİNESİ
283		2	ADET	ÇİFT İĞNE MAKİNESİ
284		1	ADET	KESİM MOTORU
285		1	ADET	KATLI FIRIN
286		1	ADET	8 KATLI PALETLİ FIRIN
287		1	ADET	500 LT KROM SU TANKI
288		1	ADET	REGÜLATÖR 50 KV
289		2	ADET	COMBİNAT 1000-E

EK:5 ATÖLYELERDE BULUNAN MAKİNE DEMİRBAŞ LİSTESİ

290		1	ADET	TORA YIKAMA MOTORU
291		1	ADET	PANASONİC FOTOKOPİ MAKİNESİ
292	Bursa H Tipi Kapalı C.İ.K.	1	ADET	MEKANİK DÜZ DİKİŞ MAKİNESİ
293		1	ADET	OVARLOK MAKİNESİ
294		1	ADET	ÜTÜ PASKALASI
295		1	ADET	FOTOKOPİ MAKİNESİ
296	Ceyhan Açık C.İ.K.	1	ADET	36 LİK PARKE TAŞ MAK ATÖLYESİ
297		1	ADET	FIRIN TESİSİ
298		1	ADET	MOTORLU GİYOTİN MAKİNESİ
299		1	ADET	TAV FIRINI
300		1	ADET	İŞİL İŞLEM OCAĞI
301		1	ADET	FIRIN CEHENNEMLİĞİ
302		1	ADET	KÜREK KESME KALIBI
303		1	ADET	KLİMA
304		1	ADET	SICAK KAPLAMA PRESİ
305		1	ADET	ARADİNLENDİRME MAKİNESİ
306		1	ADET	HAMUR ŞEKİL MAKİNESİ
307		1	ADET	HAMUR KESME MAKİNESİ
308		1	ADET	BUZ MAKİNESİ
309		1	ADET	DÖNER EKMEK PIŞIRMA FIRINI
310		1	ADET	KOMPRESOR
311		1	ADET	KUMLAMA SİSTEMİ
312		1	ADET	BHR BUHAR ODASI KİLİMA
313		1	ADET	EKMEK FIRINI
314		1	ADET	OTOMATİK FIRIN CEHENNEMLİĞİ
315		1	ADET	BORDÜR KALIBI
316		1	ADET	PRİZMA TAŞ KALIBI
317		1	ADET	36 LİK PARKE TAŞ MAK VE EKİPMANLARI
318		1	ADET	TAŞIMA VE ŞÜKLEME FORKLİFTİ
319		1	ADET	BASINÇLI HİDROFOR
320		1	ADET	TAMBUR
321		1	ADET	ÖZEL ŞASE İLAÇLAMA MAKİNESİ
322		1	ADET	YÜKLEME BANTI (8 MT LİK)
323		1	ADET	OTOMATİK FIRIN
324		1	ADET	PARKE MAKİNESİ AŞIK TAŞI KALIBI
325		1	ADET	PARKE MAKİNESİ AŞIK TAŞI KALIBI
326		1	ADET	HALI YIKAMA MAK (12-50 SAN.TİPİ)
327		1	ADET	FORKLİFT (TAŞIMA VE YÜKLEME)
328		1	ADET	FORKLİFT ABUPLESİ
329		1	ADET	TAŞ YÜKLEME APARATI
330		1	ADET	KALIN HARC ARABASI VE EKİPMANI
331		1	ADET	AŞIK TAŞI KALIBI
332		1	ADET	MİKSER KAZANI VE REDİKTÖRÜ
333		1	ADET	TELEFON SANTRALI
334		1	ADET	PEDALLI FENS TELİ MAKİNESİ
335		1	ADET	FENS TELİ MEKİNESİ VE EKİPMANLARI
336		1	ADET	PARKE KALIBI
337		1	ADET	RAF KALIBI
338		1	ADET	RAF KALIBI
339	Çanakkale Açık C.İ.K.	1	ADET	TENEKE DİKİŞ KAYNAK MAKİNASI
340		1	ADET	TENEKE KAPAMA MAKİNESİ
341		1	ADET	TENEKE KAPAMA MAKİNESİ
342		1	ADET	DÖNER ARABALI EKMEK FIRINI
343		1	ADET	HAMUR YOĞURMA MAKİNESİ
344		1	ADET	KONİK ÇEVİRME MAKİNESİ
345		1	ADET	BORU BÜKME MAKİNESİ
346		1	ADET	UZUN ŞEKİL VERME MAKİNESİ
347		1	ADET	KESME TARTMA MAKENİSİ

EK:5 ATÖLYELERDE BULUNAN MAKİNE DEMİRBAŞ LİSTESİ

348		2	ADET	5 KP LİK TENEKE KAPAK KALIBI
349		1	ADET	32 MM DELME KALIBI
350		1	ADET	ŞİŞİRME MAKİNESİ
351		1	ADET	KENAR AÇMA KALIBI
352		2	ADET	KAPATMA MAKİNESİ
353		1	ADET	KLİMA
354		1	ADET	KONVEKTÖRLÜ BULAŞIK MAKİNESİ
355		1	ADET	KAYNAK MAKİNESİ
356		1	ADET	DÜZKENAR BANT MAKİNESİ
357		1	ADET	ZİNCİRLİ MATKAP
358		1	ADET	KOMPRESÖR
359		1	ADET	P3 BÜYÜK DNP YATAR DAİRE
360		1	ADET	KENAR BANTLAMA MAKİNESİ
361		1	ADET	NİMCE KROLLER PRES MAKİNESİ
362		1	ADET	POST FORMING MAKİNESİ
363		1	ADET	DVD SES CİHAZI
364		1	ADET	BUZ MAKİNESİ
365		2	ADET	18 KG KAPAK KALIBI
366		1	ADET	KÖPRÜ KALIBI
367		1	ADET	PROFİL KESME MAKİNESİ
368		1	ADET	YIKAMA MAKİNESİ
369		1	ADET	HAVA KOMPROSÖRÜ
370		1	ADET	PAÇA MAKİNESİ
371		1	ADET	5 İPLİK OVERLOK MAKİNESİ
372		1	ADET	4 İPLİK OVRLOK MAKİNESİ
373		1	ADET	BANT RECME MAKİNESİ
374		2	ADET	ETEK RECME MAKİNESİ
375		5	ADET	DÜZDİKİŞ MAKİNESİ
376		1	ADET	BURUNLU ÇEKİCİLİ RECME MAKİNESİ
377		1	ADET	RECME MAKİNESİ
378		1	ADET	KUMAŞ KESİM MOTORU
379		1	ADET	MANUEL TÜP KUMAŞ SERİM MAKİNESİ
380		1	ADET	SERAMİK FIRINI
381		1	ADET	DÖKÜM ÇAMUR KARIŞTIRICI
382		1	ADET	ÜÇ FAZLI MOTOR
383		1	ADET	KAYNAK MAKİNESİ
384		1	ADET	DÖNER ARABALI EKMEK FIRINI
385		1	ADET	ÇİFT KAFA KESİM VE ZIVANA AÇMA MAK
386		1	ADET	DEMİR KESME MAKİNESİ
387		1	ADET	KALOLİFER KAZAN DAİRESİ
388		1	ADET	FOTOKOPİ MAKİNESİ
389		1	ADET	BİLGİSAYAR
390		1	ADET	BİLGİSAYAR
391	Çanakkale E Tipi Kapalı C.İ.K.	3	ADET	DUBİET EL ÖRGÜ MAKİNESİ
392		1	ADET	KMS 3LÜ BOBİNVAR MAKİNE
393		1	ADET	KAS 1420 RAMOYOZ MAKİNE
394		1	ADET	BİLGİSAYAR
395	Çankırı E Tipi Kapalı C.İ.K.	1	ADET	HAMUR YOĞURMA MAKİNESİ
396		1	ADET	KESME TARTMA MAKİNESİ
397		1	ADET	KONİK YUVARLAKA MAKİNESİ
398		1	ADET	ARA DİNLENDİRME MAKİNESİ
399		1	ADET	UZUN ŞEKİL VERME MEKİNESİ
400		1	ADET	KİLİMA CİHAZI
401		1	ADET	DÖNERLİ EKMEK FIRINI
402		2	ADET	FIRIN ARABASI 17 TAVALI
403		1	ADET	BİLGİSAYAR
404	Dalaman Açık C.İ.K.	1	ADET	KONİK YUVARLAMA MAKİNESİ
405		1	ADET	100LT AĞAÇ İLAÇLAMA ATOMİZERİ

EK:5 ATÖLYELERDE BULUNAN MAKİNE DEMİRBAŞ LİSTESİ

406		1	ADET	EEF920 EKMEK FIRINI
407		1	ADET	ARA DİNLENDİRME MAKİNESİ
408		1	ADET	10 TONLUK OTURAKLI DAMPERLİ REMORK
409		1	ADET	4 LÜ PİNOMATİK MİBZER
410		1	ADET	TANBURALI ÇAYIR BİÇME MAKİNESİ
411		1	ADET	HUBUBAT MİBZERİ
412		2	ADET	KÜLTÜRVATÖR DÖNER TIRMİK
413		1	ADET	ÇELİK KALIP
414		1	ADET	TANBURALI ÇAYIR BİÇME MAKİNESİ
415		2	ADET	3 LÜ FİREZELİ ARAÇAPA MAKİNESİ
416		2	ADET	ARAÇAPA GÜBRE MAKİNESİ
417		1	ADET	7 Lİ ÇİZEL
418		1	ADET	9 LU ÇİZEL
419		2	ADET	11 Lİ KÜLTÜVATÖR
420		1	ADET	4 SOKLU PULLUK
421		1	ADET	5 SOKLU PULLUK
422		1	ADET	FREZE TEZGAHI
423		1	ADET	28 Lİ DİSKARO
424		2	ADET	32 Lİ DİSKARO
425		2	ADET	PANCAR MOTOR
426		1	ADET	MISIR TANBURASI
427		1	ADET	ÇAPA MAKİNESİ 5 SHP
428		1	ADET	SAP PARÇALAYICI
429		1	ADET	100 HİZAR MAKİNESİ
430		1	ADET	TEKERLEK Lİ ÇAPA MAKİNESİ
431		1	ADET	60 LİK HİZAR MAKİNESİ
432		1	ADET	LPG Lİ PİLİÇ KIZARTMA MAKİNESİ 40 LI
433		1	ADET	TAVUK TÜYÜ YOLMA MAKİNESİ
434	Denizli D Tipi Kapalı C.İ.K.	2	ADET	TONER TEMİZLEME TEZGAHI
435		1	ADET	TONER DOLUM TEZGAHI
436		2	ADET	ÇELİK RAF
437		1	ADET	LK 52 ŞOK MANAGER
438	Diyarbakır D Tipi Kapalı C.İ.K.	1	ADET	DİKİŞ MAKİNESİ
439		1	ADET	VİTRİNLİ SUZDOLABI
440		1	ADET	ELEKTRONİK TEREZİ
441		1	ADET	BİLGİSAYAR
442	Edirne Açık C.İ.K.	1	ADET	RÖMORK DAMPERİ 4 TEKER
443		1	ADET	RÖMORK 2 TEKER
444		1	ADET	KALORİFER KAZANI
445		1	ADET	FIRIN FİMAKS
446	Edirne 1 Nolu F Tipi	1	ADET	SERAMİK FIRINI
447		1	ADET	VİTRİNLİ BUZDOLABI
448	Elazığ Çocuk Eğitimevi	1	ADET	KOMPLE KEKMEK PİŞİRME MAKİNESİ
449		1	ADET	DÖN.TAB. EKMEK PİŞİRME FIRINI
450		1	ADET	HAMUR DİNLENDİRME MAKİNESİ
451		1	ADET	KES TART MAKİNESİ
452		1	ADET	FİTİL MAKİNESİ
453	Erciş Açık C.İ.K.	1	ADET	BİLGİSAYAR
454		1	ADET	FOTOKOPİ MAKİNESİ
455		1	ADET	DÖNERLİ FIRIN
456		1	ADET	DÖNERLİ FIRIN HAVA ISITICI CEHENNEMLİK
457		1	ADET	HAMUR KESME TARTMA MAKİNESİ
458		1	ADET	PEDALLI FENS TELİ MAKİNESİ
459		1	ADET	PEDALLI FENS TELİ MAKİNESİ
460		1	ADET	HARÇ KARMA MAKİNESİ
461		1	ADET	ÇİFT GİRİŞLİ TAM OTOM. ÖRM. MAK
462		1	ADET	3 LÜ HİDROLİK BORU MAKİNESİ
463		1	ADET	KENAR BANTLAMA MAKİNESİ

EK:5 ATÖLYELERDE BULUNAN MAKİNE DEMİRBAŞ LİSTESİ

464		1	ADET	350 AMP.ENDÜS.MİK.MAK.KAYNAK
465		1	ADET	ÇİZİCİLİ VE JAMPİNGLİ YATAR DAİRE
466		1	ADET	R.T.134 CEHENNEMLİK
467		1	ADET	GAZALTI KAYNAK MAKİNESİ GKS 330
468		1	ADET	GAZALTI KAYNAK MAKİNESİ COM
469		1	ADET	T-RP ROLLER PRES MAKİNESİ
470		1	ADET	BOYA PÜSKÜRTME MAKİNESİ
471		1	ADET	DEMİR KESME MAKİNESİ
472		1	ADET	ÇİFT KIRLANGIÇ ZIVANA AÇMA MAKİNESİ
473		1	ADET	EĞİK KENAR YAPIŞTIRMA MAKİNESİ
474		1	ADET	T-PF 190 PORTFORMİNG MAKİNESİ
475		1	ADET	T-CD 121 ÇOKLU DELİK MAKİNESİ
476		1	ADET	OTOMATİK FIRIN VE ARABA 16 TAVALI
477	Erzincan Kapalı-Açık C.İ.K.	1	ADET	DÖNER ARABALI EKMEK FIRINI
478		1	ADET	KESME VE TARTMA MAKİNESİ
479		1	ADET	ARA DİNLENDİRME MAKİNESİ
480		1	ADET	KONİK YUVARLAMA MAKİNESİ
481		1	ADET	UZUN ŞEKİL VERME MAKİNESİ
482		1	ADET	KESME TARTMA MAKİNESİ
483		1	ADET	BRODER 5 İPLİ OVERLOK MAKİNESİ
484	Erzurum Açık C.İ.K.	1	ADET	KOMPRESÖR
485		1	ADET	DÖNER RABALI FIRIN VE EKİ
486		1	ADET	PÖNOMATİK ÇOKLU DELİK AÇMA MAKİNESİ
487		1	ADET	FREZE MAKİNESİ
488		1	ADET	ABKANT PRES
489		1	ADET	PRES MAKİNESİ
490		1	ADET	KOMPRESOR
491		1	ADET	ÇİZGİLİ YATAR DAİRE MAKİNESİ
492		1	ADET	POSTFORMİNG MAKİNASI
493		1	ADET	ROLLER PRES MAKİNESİ
494		1	ADET	KENAR BANTLAMA KANAL AÇMA MAK.
495		1	ADET	HAVA KOMPRESÖR MAKİNASI
496		2	ADET	SANAYİ TİPİ DİKİŞ MAKİNESİ
497		1	ADET	BORU BÜKME MAKİNASI
498		1	ADET	DÖNERLİ EKMEK FIRINI
499		1	ADET	HAMUR KESME MAKİNESİ
500		1	ADET	HALI YIKAMA MAKİNESİ
501		1	ADET	HALI KURUTMA MAKİNESİ
502		1	ADET	BİLGİSAYAR
503		1	ADET	BİLGİSAYAR
504	Eskipazar Açık C.İ.K.	1	ADET	GÖNYELEME MAKİNESİ
505		1	ADET	FREZE MAKİNESİ
506		1	ADET	ÇİZİCİLİ YATAR DAİRE MAKİNESİ
507		1	ADET	AĞAÇ KESİM MOTORU
508		1	ADET	HİDROLİK SİSTEM MARKÜR
509		1	ADET	TOMRUK BİÇME MAKİNESİ
510		1	ADET	SERİT TESTERE BİLEME MAKİNESİ
511	Eskişehir Açık C.İ.K.	1	ADET	SEYYAR KOMPRESÖR
512		1	ADET	ELEKTİRİKLİ KIRICI BELİCİ
513		1	ADET	HİDROLİK PRES 60 TONLUK
514		1	ADET	SOFT FORMİN MAKİNASI
515		1	ADET	APKANT PRES
516		1	ADET	BORU PAFTASI
517		2	ADET	PROFİL VE BORU BÜKME MAKİNASI
518		1	ADET	GAZALTI KAYNAK MAKİNASI
519		1	ADET	KÖŞE KESME MAKİNESİ
520		1	ADET	SUTUNLU MATKAP
521		1	ADET	TESTERE MAKİNESİ

EK:5 ATÖLYELERDE BULUNAN MAKİNE DEMİRBAŞ LİSTESİ

522		1	ADET	PROFİL KESME MAKİNESİ
523		1	ADET	İTAL MANUEL BOYA TABANCASI
524		1	ADET	3 FİLTRELİ İKİZ TOZ BOYA KABİNİ
525		1	ADET	KONVEYÖRLÜ BOYA PİŞİRME FIRINI
526		1	ADET	HAVA KOMPRESOR KURUTUCUSU
527		1	ADET	ÇİZİCİLİ YATAR DAİRE MAKİNASI
528		1	ADET	BLUM BAĞ MENTEŞE ÇAKMA MAKİNESİ
529		1	ADET	POST FORMİN MAKİNASI
530		1	ADET	ROLLER PRES MAKİNASI
531		1	ADET	KENAR BANTLAMA MAKİNASI
532		1	ADET	KOMRESÖR
533		1	ADET	RAF DİREĞİ DELME KALIBI
534		2	ADET	GAZALTI KAYNAK MAKİNASI
535		1	ADET	ÇİFT YATAR DAİRE TESTERE MAKİNASI
536		1	ADET	KOMRESÖR
537		1	ADET	ASETİLEN KAYNAK SETİ
538		1	ADET	SÜTUNLU MATKAP
539		3	ADET	POLYESTER MODÜLER KABİN
540		1	ADET	POLYESTER MODÜLER KABİN
541		1	ADET	OVARLOK MAKİNESİ
542		1	ADET	ROLANT KESİM PAETLERİ
543		1	ADET	ROLANT KESİM PAETLERİ
544		1	ADET	POZLANDIRMA MAKİNASI
545		1	ADET	PANTOĞRAF MAKİNASI
546		1	ADET	KAŞE MAKİNASI
547		1	ADET	DEKOPAJ MAKİNASI
548		1	ADET	FIRIN PRES
549		1	ADET	SERİGRAF MAKİNASI VAKUMLU
550		1	ADET	100 cm SAC KESME MAKİNASI
551		1	ADET	ETİKET MAKİNASI
552		1	ADET	ÇOKLU DELİK MAKİNASI
553		1	ADET	MAKAS BIÇAĞI
554		1	ADET	DÜŞÜK DEVİR DEMİR TESTERE MAKİNASI
555		1	ADET	BORU BÜKME MAKİNASI
556		1	ADET	PALETLİ FREZE MAKİNASI
557		1	ADET	EBATLAMA VE GÖNYELEME MAKİNASI
558		2	ADET	BANT MAKİNESİ (YATARLI ZIMPARA)
559		1	ADET	OTOMATİK MENTEŞE DELME MAKİNESİ
560		1	ADET	ÇİFT KAFA KİSİM VE ÇİFT KIRLANGIÇ ZIVANA
561		1	ADET	BORU İÇ SACI DELME VE KESME KALIBI
562		1	ADET	C TİPİ ADAMLI DELME AÇINIM KESME KALIBI
563		1	ADET	KESME DELME LAMİNASYON KALIBI
564		1	ADET	ÇİFT İĞNE MANUEL DİKİŞ MAKİNESİ
565		1	ADET	TEK İĞNE MANUEL DİKİŞ MAKİNESİ
566		1	ADET	KOMRESÖR (500 LİTRELİK)
567		1	ADET	PİSTONLU HAVA KOPRESÖRÜ
568		1	ADET	MANUEL TOZ BOYAMA SETİ
569		1	ADET	TONER TEMİZLEME ÜNİTESİ
570		3	ADET	GAZALTI KAYNAK MAKİNASI
571		1	ADET	DELİKLİ ÇEVRE KESME KALIBI(79X79)
572		1	ADET	CUMAN LTA JENARATÖR
573		1	ADET	EXPERLEADER BİLGİSAYAR
574		1	ADET	EXPERLEADER BİLGİSAYAR
575		1	ADET	BİLGİSAYAR YAZICISI
576		1	ADET	AİDATA CONTİGRA BİLGİSAYAR
577		4	ADET	BİLGİSAYAR (2.8) SAMSUNG
578		1	ADET	DİZÜSTÜ BİLGİSAYAR
579	Foça Açık C.İ.K.	1	ADET	ARADİNLENDİRME MEKİNESİ

EK:5 ATÖLYELERDE BULUNAN MAKİNE DEMİRBAŞ LİSTESİ

580		1	ADET	HAMUMR YOĞURMA
581		1	ADET	ÇAPA MAKİNESİ
582		1	ADET	KESME TARTMA MAKİNESİ
583		1	ADET	BORU BÜKME MAKİNESİ
584		1	ADET	EKMEK FIRINI
585		1	ADET	ÇAYIR BİÇME MAKİNESİ
586		1	ADET	FIRIN MAKİNESİ
587		1	ADET	TEN. KAP.MAKİNESİ
588		1	ADET	SU ARITMA CİHAZI
589		2	ADET	KAYNAK MAKİNESİ
590		1	ADET	FOTOKOPİ MAKİNESİ
591		1	ADET	SU KUYUSU POMPASI
592		1	ADET	MERMERLİ DOLAP
593		1	ADET	PASLANMAZ DOLAP
594		1	ADET	DALGIÇ POMPA VE AKİPMAN
595		1	ADET	SOĞUTUCU VE CİHAZI
596		1	ADET	HAVA KOMPROSÖRÜ
597		1	ADET	VİTRİNLİ BUZDOLABI
598		1	ADET	1 TONLUK KREMA MAKİNESİ
599		1	ADET	FOTOKOPİ MAKİNESİ
600		1	ADET	TERE YAĞI DIRAMAJLAMA MAKİNESİ
601		1	ADET	FOTOKOPİ MAKİNESİ
602		1	ADET	FOTOKOPİ MAKİNESİ
603		2	ADET	FOTOKOPİ MAKİNESİ
604		1	ADET	HAMUR YOĞURMA KAZANI
605		1	ADET	AYRAN DOLUM PAKETLEME MAK
606		1	ADET	PVC SHRİNG MAKİNESİ
607		1	ADET	SÜT PİŞİRME KAZANI 2 TON
608		1	ADET	SÜT SOĞUTMA TANKI
609		1	ADET	MISIR SİLAJ MAKİNESİ
610		1	ADET	HİDROLİK DÖNERLİ DÖRTLÜ
611		1	ADET	SOĞUK HAVA TESİSİ
612		1	ADET	EKMESAN 9906 FIRIN
613		1	ADET	SÜTKAYNATMA KAZANI
614		1	ADET	BUHAR KAZANI
615		1	ADET	PLAKALI SÜT SOĞUTUCU
616		1	ADET	SÜT TEMİZLEYİCİ
617	Gaziantep E Tipi Kapalı Açık C.İ.K.	2	ADET	KOMBİNE YER YIKAMA MAKİNESİ
618		2	ADET	İSLAK KURU HALI LIKAMA MAKİNESİ
619		1	ADET	EKMEK PİŞİRME FIRINI
620	Giresun E Tipi Kapalı Açık C.İ.K.	1	ADET	JENERATÖR
621		2	ADET	DC 360 RAD.KAYNAK MAKİNESİ
622		1	ADET	10 HP PROFİL KESME MAKİNESİ
623	Hatay E Tipi Kapalı Açık C.İ.K	1	ADET	HALI KURUTMA MAKİNESİ
624	İmralı Kapalı C.İ.K.	1	ADET	TURBOLU ZEYTİN İLAÇ MAKİNESİ
625		1	ADET	ZEYTİN AYIKLAMA MAKİNESİ
626		1	ADET	24 DİZKARA
627		2	ADET	5 Lİ PULLUK
628	İnebolu M Tipi Kapalı C.İ.K.	1	ADET	ARA DİNLENDİRME MAKİNESİ
629		1	ADET	KESME TARTMA MAKİNESİ
630		1	ADET	FIRIN TESİSİ
631		1	ADET	MATADOR FIRIN
632	İskilip Açık C.İ.K.	1	ADET	İNCE KENAR YAPIŞTIRICI MAKİNESİ
633		1	ADET	KOPYALI KENAR İŞLEME MAKİNESİ
634	İsparta Kapalı Açık C.İ.K.	1	ADET	HIZAR
635		1	ADET	EKMEK PİŞİRME FIRINI
636		1	ADET	TEMİZLEME MAKİNESİ
637		1	ADET	ARA DİNLENDİRME MAKİNESİ

EK:5 ATÖLYELERDE BULUNAN MAKİNE DEMİRBAŞ LİSTESİ

638	İstanbul Kapalı C.İ.K.	1	ADET	HAMUR KESME MEKİNESİ
639		1	ADET	DÖNER FIRIN MAKİNESİ
640		1	ADET	DÖNER FIRIN MAKİNESİ
641		1	ADET	DOSYA İMALAT MAKİNESİ
642	İzmir 1 Nolu F Tipi C.İ.K.	1	ADET	VİTRİNLİ BUZDOLABI
643		1	ADET	SERAMİK FIRINI
644	İzmir Çocuk Eğitimevi	1	ADET	DOSYA İMALAT MAKİNESİ
645		1	ADET	İNCE DOSYA TEL KALIBI
646		1	ADET	KARTUŞ DOLUM MAKİNESİ
647	İzmir Kapalı Açık C.İ.K.	1	ADET	BİLGİSAYAR
648		2	ADET	BİLGİSAYAR
649		1	ADET	FOTOKOPİ
650		1	ADET	HAMUR KESME MAKİNESİ
651		1	ADET	FIRIN MAKİNESİ
652		1	ADET	KES TART MAKİNESİ
653		1	ADET	PASKARALI BUHARLI ÜTÜ
654		1	ADET	HAMURYOĞURMA MAKİNESİ
655		1	ADET	HAMUR DİNLENDİRME MAKİNESİ
656		1	ADET	BOSTON MAKİNESİ
657		1	ADET	DÖNER EKMEK FIRINI
658		1	ADET	SU SOĞUTMA CİHAZI
659	Kalecik Açık C.İ.K.	1	ADET	PEYNİR TENEBE KAPATMA MAKİNESİ
660		1	ADET	OTOKLOV NİVE OT 032 MODEL
661		1	ADET	SOĞUTUCU GRUBU
662		1	ADET	EVAPORATÖR
663		1	ADET	SOĞUK HAVA DEPOSU VE KAPISI
664		1	ADET	SÜT PIŞİRME KAZANI,BORU, TESİSAT
665		1	ADET	SICAK HAVA APERAYI
666		1	ADET	HAVALANDIRMA FANI SOĞUK PET PANELİ
667		1	ADET	TEREYAĞ GİRAMAJLAMA MAKİNESİ
668		1	ADET	SÜT SEPERATÖRÜ KIREMA MAKİNESİ
669		1	ADET	YUMURTA ŞİRİKLEME MEKİNESİ
670		1	ADET	KAMYON KASASI
671	Karaman M Tipi Kapalı C.İ.K.	1	ADET	GAZALTI KAYNAK MAKİNESİ
672		1	ADET	HİLTİ
673		1	ADET	BİLGİSAYAR
674		1	ADET	FOTOKOPİ
675		1	ADET	REMORK 5 TONLOK HİDROLİK
676		1	ADET	ÇİZEL 7 Lİ MERDANE
677		1	ADET	KAZ AYAĞI (FIRFIR)
678		1	ADET	3 SOKULU PULLUK
679		1	ADET	5 SOKULU PULLUK
680		1	ADET	28 Lİ TIRMIK
681		1	ADET	TURBO BAHÇE İLAÇLAMA PÜLVERİZATÖRÜ
682		1	ADET	BAHÇE MOTORU
683		1	ADET	ÇAPA MAKİNESİ (ROTATİTÖR)
684		1	ADET	SU TANKERİ (3 TONLUK)
685		1	ADET	BİLGİSAYAR
686	Kars Kapalı C.İ.K.	1	ADET	ALPTEKİN EKMEK FIRINI
687		4	ADET	16 TAVALI EKMEK ARABASI
688		1	ADET	HAMUR KES KART MAKİNESİ
689		1	ADET	ARA DİNLENDİRME MEKİNESİ
690		1	ADET	KONİK YUVARLAMA MAKİNESİ
691		1	ADET	UZUN ŞEKİL VERME MEKİNESİ
692		1	ADET	HAMUR YOĞURMA MAKİNESİ
693		1	ADET	EKMESAN FIRINI
694		1	ADET	BİLGİSAYAR
695	Kartal H Tipi Kapalı C.İ.K.	1	ADET	BİLGİSAYAR

EK:5 ATÖLYELERDE BULUNAN MAKİNE DEMİRBAŞ LİSTESİ

696		1	ADET	BİYE ŞERİT KESME MAKİNESİ
697		1	ADET	KEMER BOMBE HARAÇLAMA MAKİNESİ
698		1	ADET	KEMER BIÇAKLI FREZE MAKİNESİ
699		1	ADET	KEMER SİLİNDİR SIKIŞTIRMA MAKİNESİ
700		1	ADET	KEMER BOYAMA MAKİNESİ
701		1	ADET	LATEKS SÜRME MAKİNESİ
702		1	ADET	STROKLU KİLİŞE BASKI MAKİNESİ
703		1	ADET	İLAÇ SÜLİSYON SÜRME MAKİNESİ
704		1	ADET	CÜZDAN MAHAT MAKİNESİ
705		1	ADET	CÜZDAN AYAKLI KIVIRMA MAKİNESİ
706		1	ADET	BAYAN CÜZDAN BURS SIKMA MAKİNESİ
707		1	ADET	İPLİK YAKMA MAKİNESİ
708		1	ADET	CÜZDAN KOLLU KOVIRMA MAKİNESİ 350 MM
709		1	ADET	CÜZDAN KOLLU KOVIRMA MAKİNESİ 350 MM
710		1	ADET	DERİ TIRAŞ MAKİNESİ
711		1	ADET	DİKİŞ MAKİNESİ
712		1	ADET	DÜZ DİKİŞ MAKİNESİ
713		1	ADET	KOMPRESÖR
714		1	ADET	KEMER BOYAMA MAKİNESİ
715	Kastamonu Kapalı Açık C.İ.K.	1	ADET	HAMUR KESTART MAKİNESİ
716		1	ADET	BİLGİSAYAR
717		1	ADET	YATAR DAİRE MAKİNESİ
718		1	ADET	TAŞ TABANLI EKMEK FIRINI
719		1	ADET	HAMUR YOĞURMA MAKİNESİ
720		4	ADET	12 PASA FIRIN ARABASI
721		1	ADET	HAMUR YOĞURMA MAKİNESİ
722		1	ADET	PVS KENAR YAPIŞTIRMA MAKİNESİ
723		1	ADET	530 LT HAMUR KESTART MAKİNESİ
724		1	ADET	OTOMATİK MONTE MAKİNESİ
725	Pınarbaşı Açık C.İ.K.	1	ADET	FOTOKOPİ MAKİNESİ
726	Kırıkhan Açık C.İ.K.	1	ADET	OTOMATİK KAFES TEL ÖRGÜ MAKİNASI
727	Kırşehir Açık C.İ.K.	1	ADET	15 HP 300 DEVİR MOTOPOMP
728		2	ADET	KLİMA
729		1	ADET	ELETRİKLİ SÜPÜRGE
730		1	ADET	ZEMİN TEMİZLEME MAKİNESİ
731		1	ADET	ÇÖP KONTEYNERİ
732		1	ADET	PULLUK
733		8	ADET	TAŞ ATÖLYESİ MAKİNALARI
734	Kırşehir E Tipi Kapalı C.İ.K.	1	ADET	SERAMİK FIRINI
735		1	ADET	ÇARK
736		1	ADET	KOLLU KESİM MAKİNESİ
737	Kocaeli 1 Nolu F Tipi C.İ.K.	1	ADET	PILANYA MAKİNESİ
738		1	ADET	SERAMEK FIRINI
739	Kocaeli 2 Nolu F Tipi C.İ.K.	1	ADET	DÜZ DİKİŞ MAKİNESİ
740		1	ADET	SERAMİK FRINI
741		1	ADET	ÇARK MAKİNESİ
742		2	ADET	BİLGİSAYAR
743		1	ADET	FOTOKOPİ MAKİNESİ
744	Konya Açık C.İ.K.	1	ADET	YATAR DAİRE MAKİNESİ
745		1	ADET	TEKTARAFI KESİM MAKİNESİ
746		2	ADET	YAŞ BOYA SETİ MAKİNESİ
747		1	ADET	ÇOKLU DELİK MAKİNESİ
748		1	ADET	STATİK BOYA ÜNİTESİ
749		1	ADET	KOMPRESÖR
750		1	ADET	BORU BÜKME MAKİNESİ
751		1	ADET	DÖNER ARABALI FIRIN
752		1	ADET	HAMURKESME MAKİNESİ
753		1	ADET	HAMUR DİNLENDİRME MAKİNESİ

EK:5 ATÖLYELERDE BULUNAN MAKİNE DEMİRBAŞ LİSTESİ

754		1	ADET	OTOMATİK CUMBA MAKİNESİ
755		1	ADET	POSTFORMİNG MAKİNESİ
756		1	ADET	OVAL CUMBA MAKİNESİ
757		1	ADET	CAMPİNG KESME MAKİNESİ
758		1	ADET	FOTOKOPİ MAKİNESİ
759		1	ADET	HAMUR KARMA MAKİNESİ
760		1	ADET	BAKLAVA KAVALYE MAKİNESİ
761		1	ADET	GAZALTI KAYNAK MAKİNESİ
762		1	ADET	DİJİTAL KİLİMA (FERMANTASYON ODASI)
763		1	ADET	RENKLİ LAZER FOTOĞRAF YAZICISI
764		1	ADET	FOTOKOPİ MAKİNESİ
765	Kütahya E Tipi Kapalı Açık C.İ.K.	1	ADET	ELEKTRONİK KANTAR
766		1	ADET	ÇİNİ FIRINI
767		1	ADET	İLİK MAKİNESİ
768		1	ADET	ÜTÜ SETİ 2 TAKIM
769		5	ADET	KOLLU ÇİFT İĞNE DİKİŞ MAKİNESİ
770		1	ADET	YATAR DAİRE FREZE MAKİNESİ
771		2	ADET	KARE ÜTÜ SETİ
772		2	ADET	BIÇAKLI DÜZ DİKİŞ MAKİNESİ
773		1	ADET	YAKA FORM PRESİ
774		1	ADET	KATLAMA MAKİNESİ
775		7	ADET	DÜZ DİKİŞ MAKİNESİ
776		1	ADET	LEPTOP
777		1	ADET	FOTOĞRAF MAKİNESİ
778	Maltepe Açık C.İ.K.	1	ADET	MOBİL MİKSER
779		1	ADET	KESTART
780		128	ADET	TAVA ARABASI
781		8	ADET	TAVA
782	Manisa E Tipi Kapalı C.İ.K.	1	ADET	DÖNER ARABALI FIRIN
783		1	ADET	HAMUR KESME TARTMA MAKİNESİ
784	Mersin E Tipi Kapalı C.İ.K.	1	ADET	EKMEK TAVA ARABASI
785		1	ADET	HAMUR YOĞURMA MAKİNESİ
786		1	ADET	HAMUR YOĞURMA MAKİNESİ
787		1	ADET	KESME TARTMA MAKİNESİ
788		1	ADET	KESME TARTMA MAKİNESİ
789		1	ADET	EKMEK PİŞİRME MAKİNESİ
790		1	ADET	BİLGİSAYAR
791		1	ADET	DALGIÇ MOTOR
792	Midyat M Tipi Kapalı C.İ.K.	1	ADET	A-120 TEL ÇEKME MAKİNESİ
793		1	ADET	PARLATICI VİBRATÖRÜ
794		1	ADET	GÜMÜŞ SET
795		1	ADET	BİLGİSAYAR
796	Muğla E Tipi Kapalı C.İ.K.	1	ADET	FIRIN (54 TURBO 2000 DÖNER)
797		1	ADET	TAŞ TABANLI KATLI FIRIN
798		1	ADET	2 TONLUK İZOLASYONLU SU DEPOSU
799		2	ADET	120 LİK PALİETLİ PASA ARABASI
800		2	ADET	PALET ARABASI VE PALETLERİ
801		2	ADET	500 LT LİK DERİN DONDURUCU
802		1	ADET	FOTOKOPİ MAKİNESİ
803		1	ADET	DİJİTAL S4 300 TERAZİ
804		1	ADET	BARKOTLU SATIŞ MODÜLÜ
805	Nevşehir E Tipi Kapalı C.İ.K.	2	ADET	ÇİNİ VE SERAMİK FIRINI
806		1	ADET	FOTOKOPİ MAKİNESİ
807	Niğde Açık C.İ.K.	1	ADET	KOMP TOZ BOYA FIRINI
808		1	ADET	TAM AÇIK SİSTEMLİ AHIR
809		1	ADET	HİD. AĞIÇ KAPLAMA MAKİNE
810		1	ADET	HAMUR KARMA MAKİNESİ
811		1	ADET	GİOTİN MAKAS TEZGAHI

EK:5 ATÖLYELERDE BULUNAN MAKİNE DEMİRBAŞ LİSTESİ

812		2	ADET	MAZOTLU FIRIN MAKİNESİ
813		1	ADET	SOFTFORMİNG PROFİL MAKİNASI
814		1	ADET	OTOMATİK KESME MAKİNESİ
815		1	ADET	HİDROFOR
816		1	ADET	BORU BÜKME MAKİNESİ
817		1	ADET	ET DOĞRAMA MAKİNESİ
818		4	ADET	SOĞUK ODA MOTORU
819		1	ADET	KOMPRESÖR
820		16	ADET	ÇELİK POLYEMİTLİ MASA
821		1	ADET	KIYMA MAKİNESİ
822		3	ADET	KEMİK KESME MAKİNESİ
823		1	ADET	KAVURMA KAZANI
824		1	ADET	ARA DİNLENDİRME MAKİNESİ
825		1	ADET	DERİ YÜZME BIÇAĞI
826		1	ADET	AYAK KESME MAKİNESİ
827		1	ADET	HİJYEN BARİYERİ
828		1	ADET	YÜKLEME BOŞALTMA ROBOTU
829		1	ADET	PAKETLEME MAKİNESİ
830		1	ADET	KARKAS TESTERESİ
831		1	ADET	HUBUBAT MİBZERİ
832		1	ADET	BORU BÜKME MAKİNESİ
833		1	ADET	RAF KÖŞE KESME MAKİNESİ
834		2	ADET	SUNTA EBATLAMA MAKİNESİ
835		1	ADET	ÇOKLU DELİK MAKİNASI
836		1	ADET	ROLLER PRES MAKİNESİ
837		1	ADET	ÜNİTELİ YATAY DAİRE MAKİNESİ
838		1	ADET	KOMPRESÖR
839		1	ADET	POSTFOMİNG MAKİNESİ
840		1	ADET	EĞRİ KENAR İŞLEME MAKİNESİ
841		1	ADET	BALYA MAKİNESE
842		1	ADET	YATAKLI BOLDÜR MAKİNESİ
843		1	ADET	YATAK KAPLAMA MAKİNESİ
844		1	ADET	KUMAŞ KESİM MAKİNESİ
845		1	ADET	YATAK AMBALAJ MAKİNESİ
846		1	ADET	KENAR YAPIŞTIRMA MAKİNESİ
847		1	ADET	BORU BÜKME MAKİNESİ
848		1	ADET	ÇÖP KOVASI KESME MAKİNESİ
849		1	ADET	PROFİL KESME MAKİNESİ
850		1	ADET	350 A GAZALTI KAYNAK MAKİNESİ
851		1	ADET	SULU SÜTUNLU MATKAP
852		1	ADET	YONCA BİÇME MAKİNESİ
853		1	ADET	4 LÜ GÜBRELİ MİBZER
854		1	ADET	TEK SIRALI MISIR SİLAJ MAKİNESİ
855		1	ADET	ÇAPA MAKİNESİ
856		1	ADET	ARA ÇAPA MAKİNESİ
857		1	ADET	PANASONİC FOTOKOPİ MAKİNESİ
858		4	ADET	PENTİUM BİLGİSAYAR
859		1	ADET	TAKİM BİLGİSAYAR
860		1	ADET	KİLİMA CİHAZI
861		1	ADET	TAMSAN MARAKA KOMPROSÖR
862		1	ADET	ARPA KIRMA MAKİNESİ
863		1	ADET	MISIR SİLAJ MAKİNESİ
864		1	ADET	TURBO ATOMİZER
865		1	ADET	250 AMP.GAZI KAYNAK MAKİNESİ
866		1	ADET	5 Lİ PULLUK
867		1	ADET	STR ROBOT SÜRÜCÜ MAKİNE
868		1	ADET	BOYAMA ROBOTU
869		1	ADET	SOĞUK HAVA PAKET SİSTEMİ

EK:5 ATÖLYELERDE BULUNAN MAKİNE DEMİRBAŞ LİSTESİ

870		1	ADET	SOĞUK HAVA PAKET SİSTEMİ
871		1	ADET	MARKET TİPİ BUZDOLABI
872		1	ADET	MARKET TİPİ BUZDOLABI
873		1	ADET	SÜT MUHAFAZA DOLABI
874		1	ADET	VAL-6 KIŞ GÜNEŞİ
875		1	ADET	SOĞUK HAVA PAKETİ
876		1	ADET	1 TON ELEKTİRİKLİ CALASKAL
877		1	ADET	ELMA SULAMA SİSTEMİ
878		1	ADET	ELMA FİDANI SULAMA SİSTEMİ
879	Ordu E Tipi Kapalı-Açık C.İ.K.	1	ADET	DÖNER ARABALI EKMEK FIRINI
880		1	ADET	BAŞ VE BOY KESME MAKİNESİ
881	Ödemiş M Tipi Kapalı Açık C.İ.K.	1	ADET	SICAK HAVA KAZANI
882		1	ADET	EKMEK FIRINI
883		1	ADET	2000 M2 SEBZE SERA
884		1	ADET	BUHAR KİLİMA CİHAZI
885		1	ADET	FOTOKOPİ MAKİNESİ
886		1	ADET	FIRINCEHENNELİĞİ
887	Sarayköy Açık C.İ.K.	1	ADET	TASKİ -125 PASPAS MAKİNESİ
888		1	ADET	PANASONİC FOTOKOPİ MAKİNESİ
889		1	ADET	OTO YIKAMA ARITMA SETİ
890	Siirt Açık C.İ.K.	1	ADET	250 LİK DÖNER FIRIN
891		1	ADET	HAMUR KESME MAKİNESİ
892		1	ADET	HAMUR KONİK ÇEVİRME MAKİNESİ
893		1	ADET	HALI SIKMA MAKİNESİ
894		1	ADET	ARA DİNLENDİRME MAKİNESİ
895		1	ADET	UZUN ŞEKİL VERME MAKİNESİ
896		1	ADET	HALI YIKAMA MAKİNESİ
897		1	ADET	HALI SIKMA KURUTMA MAKİNESİ
898		1	ADET	HALI YIKAMA MAKİNESİ
899		1	ADET	BİLGİSAYAR
900	Silivri Açık C.İ.K.	16	ADET	FIRIN MAKİNASI
901		1	ADET	SU SOĞUTMA CİHAZI
902		1	ADET	HAMUR YOĞURMA MAKİNESİ
903	Sincan Açık C.İ.K.	3	ADET	BİLGİSAYAR
904		1	ADET	HAMUR YOĞURMA MAKİNESİ
905		1	ADET	SANDVIÇ İŞLEME MAKİNESİ
906		1	ADET	JENERATÖR
907		1	ADET	LASTİK SÖKME TAKMA MAKİNESİ
908		1	ADET	KONİK YUVARLAMA MAKİNESİ
909		1	ADET	SİLİNDİR
910		1	ADET	FOTOKOPİ MAKİNASI
911		16	ADET	FIRIN MAKİNASI
912	Sinop E Tipi Kapalı C.İ.K.	1	ADET	DÖNER ARABALI FIRIN
913		1	KG	LK 1900 HSL EL PUNTERİZ
914		1	ADET	LK 1903 SS DÜĞME MAKİNESİ
915		1	ADET	MAİER ETEK BASMA MAKİNESİ
916		1	ADET	KÖPRÜ YAPMA MAKİNESİ
917		1	ADET	GÖZLÜ İLİK MAKİNESİ
918		4	ADET	6 İPLİK OVERLOK MAKİNESİ
919		1	ADET	5 İPLİK OVERLOK MANKİNESİ
920		5	ADET	TRANS. DÜZ DİKİŞ MAKİNESİ
921		15	ADET	ELEKTRONİK DÜZ DİKİŞ MAKİNESİ
922		1	ADET	İPTALLİ ÇİFT İĞNE MAKİNESİ
923		2	ADET	DÜZ DİKİŞ MAKİNESİ
924		1	ADET	ÇİFT İĞNE ZİNCİR DİKİŞ MAKİNESİ
925		1	ADET	ZİNCİR DİKME MAKİNESİ
926		1	ADET	FLETO MAKİNESİ
927		1	ADET	KOMPRESÖR

EK:5 ATÖLYELERDE BULUNAN MAKİNE DEMİRBAŞ LİSTESİ

928		3	ADET	ÇİFTLİ ÜTÜ SETİ
929		1	ADET	KAZANLI ÜTÜ PASKALASI
930		1	ADET	TELA PRESİ
931		1	ADET	OTO PASTAL BAŞI KESME MAKİNESİ
932		2	ADET	ELEK ÇİT ÇİT MAKİNESİ
933		3	ADET	DÜZ DİKİŞ MAKİNESİ
934		1	ADET	OVERLOK MAKİNESİ
935		2	ADET	ÇİFT İĞNE DÜZ DİKİŞ MAKİNESİ
936		1	ADET	KUMAŞ KESİM MOTORU
937		1	ADET	KUŞ GÖZÜ BASMA MOTORU
938		1	ADET	KANCA TAKMA MAKİNESİ
939		1	ADET	MONT ŞİŞİRME ROBOTU
940		20	ADET	DÜZ DİKİŞ MAKİNESİ
941		1	ADET	B MEKİK ÇİFTİĞNE MAKİNESİ
942		1	ADET	B MEKİK ÇİFTİĞNE MAKİNESİ
943		1	ADET	4 İPLİK OVERLOK MAKİNESİ
944		2	ADET	6 İPLİK OVERLOK MAKİNESİ
945		30	ADET	DÜZ DİKİŞ MAKİNESİ
946		2	ADET	KAP.DİL KALIP MAKİNESİ
947		1	ADET	KEMER AS KES TAK MAKİNESİ
948		1	ADET	CEP TORBA TUL BIYE MAK
949		1	ADET	DİKİŞ AÇMA ÜTÜ PAS
950		1	ADET	350 KG BUHAR JENERATÖRÜ
951		1	ADET	TELA PRESİ
952		1	ADET	2 KAFALI NAKİŞ MAKİNESİ
953		1	ADET	ELEKTRİKLİ PUNTERİZ MAKİNESİ
954		1	ADET	FLETO MAKİNESİ
955		2	ADET	6 İPLİK OVERLOK MAKİNESİ
956		1	ADET	ÇANTA MAKİNESİ
957		1	ADET	8 İNÇ KUMAŞ KESİM MAKİNESİ
958		1	ADET	10 İNÇ KUMAŞ KESİM MAKİNESİ
959		1	ADET	FOTOĞRAF MAKİNESİ
960		4	ADET	DÜZ DİKİŞ MAKİNESİ
961		18	ADET	DÜZ DİKİŞ MAKİNESİ
962		2	ADET	DÜZ DİKİŞ MAKİNESİ
963		1	ADET	METAL DAİRE KESME MAKİNESİ
964		1	ADET	SÜTUNLU MATKAP TEZGAHI
965		1	ADET	ÇİM BİÇME MAKİNESİ
966		1	ADET	MODEL HANE PROGRAMI
967		1	ADET	BİLGİSAYAR
968		1	ADET	TOPLANTI MASASI
969	Sivas Açık C.İ.K.	1	ADET	HAMUR KESME VE TARTMA MAKİNESİ
970		1	ADET	DİNLENDİRME MAKİNESİ
971		1	ADET	KONİK YUVARLAMA MAKİNESİ
972		1	ADET	ŞEKİL VERME MEKİNESİ
973		1	ADET	HAMUR YUVARLAMA MAKİNESİ
974		1	ADET	DİNLENDİRME ODASI
975		1	ADET	OVERLOK MAKİNESİ
976		7	ADET	DİKİŞ MAKİNESİ
977		1	ADET	EKMEK FIRINI
978		1	ADET	FOTOKOPİ MAKİNESİ
979	Şanlıurfa Kapalı-Açık C.İ.K.	1	ADET	EKMEK FIRINI
980		1	ADET	TEMİZLİK MAKİNESİ
981		1	ADET	HİLTİ (11DE BOSCH)
982		1	ADET	SERT ZEMİN TEMİZLEME MEKİNESİ
983	Tekirdağ 2 Nolu F Tipi Kapalı C.İ.K.	1	ADET	SERAMİK FIRINI
984		1	ADET	DÜZ DİKİŞ MAKİNESİ
985		1	ADET	ÇARK MAKİNESİ

EK:5 ATÖLYELERDE BULUNAN MAKİNE DEMİRBAŞ LİSTESİ

986	Toprakkale Açık C.İ.K.	1	ADET	KAVURMA MAKİNESİ
987	Trabzon E Tipi Kapalı C.İ.K.	1	ADET	PRES MAKİNESİ
988		1	ADET	DOLUM MAKİNESİ
989		1	ADET	SOĞUTUCU
990		1	ADET	BASKI RESİM MAKİNESİ
991		1	ADET	ELEKTİRİKLİ TERAZİ
992		4	ADET	TONER ÇALIŞMA MASASI
993		1	ADET	FOTOKOPİ MAKİNESİ
994	Uşak E Tipi Kapalı Açık C.İ.K.	1	ADET	LİĞDER 140 EKMEK FIRINI
995		1	ADET	UZUN ŞEKİL VERME MAKİNESİ
996		1	ADET	HAMUR KESME MAKİNESİ
997		1	ADET	OTOMATİK ÇAMAŞIR YIKAMA MAKİNESİ
998		1	ADET	500-1500 SİLİNDÜR BANTLI ÜTÜ
999		1	ADET	BARKOTLU TERAZİ
1000	Ünye M Tipi Kapalı Açık C.İ.K.	1	ADET	YATAR TESTERELİ SUNTA KESME MAK
1001		1	ADET	RADÜS TEMİZLİMELİ PVC YAPIŞTIRMA MAK
1002		1	ADET	KOPYALI TORNA MAKİNESİ
1003		1	ADET	KOMPRESÖR
1004		1	ADET	CUMBA MAKİNESİ
1005		1	ADET	ÇOKLU DELİK DELME MAKİNESİ
1006	Vezirköprü M Tipi Kapalı C.İ.K.	1	ADET	DÖNER ARABALI EKMEK FIRINI
1007	Yozgat E Tipi Kapalı-Açık C.İ.K.	1	ADET	DÖNERLİ PİRİN
1008		1	ADET	ELEKTİRİK TERAZİ
1009		1	ADET	FOTOKOPİ MAKİNESİ

Ek 6: Üst Yöneticinin İç Kontrol Güvence Beyanı

İÇ KONTROL GÜVENCE BEYANI

Üst yönetici olarak yetkim dahilinde;

Bu raporda yer alan bilgilerin güvenilir, tam ve doğru olduğunu beyan ederim.

Bu raporda açıklanan faaliyetler için bütçe ile tahsis edilmiş kaynakların, planlanmış amaçlar doğrultusunda ve iyi mâli yönetim ilkelerine uygun olarak kullanıldığını ve iç kontrol sisteminin işlemlerin yasallık ve düzenliliğine ilişkin yeterli güvenceyi sağladığımı bildiririm.

Bu güvence, üst yönetici olarak sahip olduğum bilgi ve değerlendirmeler, iç kontroller, ve bilgim dahilindeki hususlara dayanmaktadır.

Burada raporlanmayan, idarenin menfaatlerine zarar veren herhangi bir husus hakkında bilgim olmadığını beyan ederim.

(Ankara,15.05.2013)

Birol ERDEM
Müsteşar
İşyurtları Kurumu Yüksek Kurulu Başkanı