



1955 yılında İzmir İlinin Menemen İlçesinde doğmuştur. İstanbul Üniversitesi Hukuk Fakültesinden mezun oldu. 1980 yılında Lice hâkim yardımcısı olarak göreve başlamış olup, sırasıyla Kelkit hâkim yardımcısı, Gümüşhane Cumhuriyet savcı yardımcısı, Batman Cumhuriyet savcısı ve Mustafakemalpaşa hâkimi olarak görev yaptıktan sonra, 1990 yılında Adalet Bakanlığı, Personel Genel Müdürlüğü, Adli Sicil ve İstatistik Genel Müdürlüğü, Ceza İşleri Genel Müdürlüğü ve Hukuk İşleri Genel Müdürlüğünde Tetkik Hâkimi, Daire Başkanı ve Genel Müdür Yardımcılığı, 2000 yılında Ankara hâkimliği, 12.02.2008-18.07.2008 tarihleri arasında Müsteşar Yardımcılığı görevlerinde bulunmuştur. 18.07.2008 tarihinden itibaren Adalet Bakanlığı Müsteşarlık görevini yürütmektedir. Evli ve 3 çocuk babasıdır.

ÜST YÖNETİCİ SUNUŞU

İşyurtları Kurumu; hükümlü ve tutukluların meslek ve sanatlarının korunup geliştirilmesi veya bir meslek ve sanat öğrenmeleri amacıyla yönelik çalışmalarını sağlamak üzere işyurtları açmak, bu suretle üretilen ekonomik değerleri pazarlamak amacıyla Adalet Bakanlığına bağlı olarak kurulmuş özel bütçeli bir kuruluştur.

Kurum, temel amacı olan hükümlü ve tutukluların tahliye sonrası topluma yeniden kazandırılması çalışmalarının yanı sıra, kendine sağlanan özel gelir kaynakları ile yargı teşkilatının ihtiyaçlarının karşılanmasını da hedeflemiştir.

Her iki amaca yönelik yapılan çalışmalar kapsamında; her geçen gün daha da geliştirilen işyurtlarında daha fazla sayıda hükümlü ve tutuklunun çalıştırılmasına imkan sağlanırken diğer yandan üretimde modernizasyon, branşlaşma, kalite, araştırma - geliştirme ve pazarlama alanlarına yönelik çalışmalara da yoğun bir şekilde devam edilmektedir.

Ülke genelinde yeni yapılan Adalet Saraylarının tefrişat işlerinin büyük bir kısmı hükümlü ve tutukluların katkılarıyla işyurtlarınca yapılmaktadır.

Son zamanlarda özel sektör ile işyurtları arasında düzenlenen protokollerle kurumumuzun bütçesinden harcama yapılmaksızın üretime yönelik her türlü makine ve teçhizatın bu girişimciler tarafından işyurtlarına yatırımları yapılmaktadır. Bu sayede daha fazla hükümlü ve tutukluya iş imkanı oluşturulurken, özel sektör ve sivil toplum kuruluşlarına ceza infaz kurumlarını daha da yakından tanıma imkanı sağlanarak, iyileştirme ve meslek edindirme faaliyetlerine katkıları artırılmaktadır.

Yine Tapu Kadastro Genel Müdürlüğü, Kredi ve Yurtlar Kurumu Genel Müdürlüğü, Merkez Bankası A.Ş, Deniz Kuvvetleri Komutanlığı, Jandarma Genel Komutanlığı, Sahil Güvenlik Komutanlığı, Sağlık Bakanlığı ve Milli Eğitim Bakanlığı gibi kamu kurum ve kuruluşlarının ülke genelindeki teşkilatlarının tefrişat, tekstil ve temizlik hizmetlerine kadar birçok ihtiyaçları da hükümlülere meslek edindirme ve mesleklerini geliştirme kapsamında işyurtlarınca yapılmaktadır.

İşyurtları atölyelerinde yapılan bu çalışmalar tahliye sonrası hükümlü ve tutuklulara gelir getirici bir iş sahibi olma imkanı sağlamaktadır.

Ayrıca bu çalışmalardan elde edilen gelirler yine hükümlü ve tutukluların iyileştirilmesi ve eğitimi faaliyetlerinde kullanılmaktadır.

Diğer taraftan merkezdeki özel bütçe ile adalet hizmetlerinin sağlıklı işlemesine yönelik olarak bina,araç-gereç,eğitim ve her türlü yatırım ve cari giderlere finans sağlanmaktadır.

Her iki alanda da kaydedilen ilerleme ve gelişmeleri takdirle karşılıyor, kurumun çalışanlarına ve emeği geçenlere teşekkür ediyorum.

Ahmet KAHRAMAN
Müsteşar
İşyurtları Kurumu Yüksek
Kurulu Başkanı

İŞYURLARI KURUMU YÜKSEK KURULU ÜYELERİ



Nizamettin KALAMAN
Başkan Vekili
Ceza ve Tevkifevleri Genel Müdürü



Ayhan TOSUN
Üye
Hukuk İşleri Genel Müdürü



Birol ERDEM
Üye
Personel Genel Müdürü



Enver KAYA
Üye
İdari ve Mâli İşler Daire Başkanı

İÇİNDEKİLER

I- GENEL BİLGİLER.....	1
A- Misyon ve Vizyon.....	1
B- Yetki, Görev ve Sorumluluklar.....	1
C- İdareye İlişkin Bilgiler.....	1
1- Tarihçe.....	1
2- Mevzuat.....	2
3- Teşkilat Yapısı.....	3
4- Yönetim ve İç Kontrol Sistemi.....	5
5- Bilişim Sistemi.....	6
6- İnsan Kaynakları ve Fiziki Kaynaklar.....	6
II- AMAÇ ve HEDEFLER.....	6
A- İdarenin Amaç ve Hedefleri.....	6
B- Temel Politikalar ve Öncelikler.....	7
C- Diğer Hususlar.....	7
1- Ar-Ge, Tanıtım ve Pazarlama faaliyetleri.....	7
2- Sergi Fuar Organizasyon ve Diğer Faaliyetler.....	9
3-Sosyal Tesis İşletmeciliği.....	10
4-Kurban Kesim Organizasyonu.....	12
5-Özel Sektör İşbirliği.....	13
6-Eğitim Faaliyetleri.....	14
7-Yaptıklarımız.....	14
8- İşyurtlarında Çalıştırılan Hükümlü ve Tutuklulara İlişkin Bilgiler.....	15
9- İşyurdu Kolları.....	16
III- FAALİYETLERE İLİŞKİN BİLGİ VE DEĞERLENDİRMELER.....	21
A-Mali Bilgiler.....	21-23
B- Performans Bilgileri.....	23
1- Faaliyet ve Proje Bilgileri.....	23
2- Performans Sonuçları Tablosu.....	24
C- Sonuç.....	32
EKLER.....	33

I-GENEL BİLGİLER

A- Misyon ve Vizyon

Misyon:

Hükümlü ve tutukluların meslek ve sanatlarını koruyup geliştirmek veya bir meslek ve sanat öğrenmelerini sağlamak,

Boş zamanlarının değerlendirilmesi ile atıl durumdaki iş gücünün ülke ekonomisine katkısını sağlayarak, topluma yeniden kazandırmak,

Modern bir yapılanma içerisinde farklı alanlarda işkolları oluşturarak kaliteli ürün ve hizmet sunmak,

4301 sayılı Ceza İnfaz Kurumları ile Tutukevleri İşyurtları Kurumunun Kuruluş ve İdaresine İlişkin Kanunun 7 nci maddesinin 3 üncü fıkrasına göre; elde edilen ekonomik değerler ile Adalet Bakanlığı ihtiyaçlarının karşılanmasına katkıda bulunmaktadır.

Vizyon:

Hükümlü ve tutukluların tamamının, çağdaş koşullarda üretime katılmalarını sağlayarak, işyurdu faaliyetlerinde dünyaya örnek olmak.

B-Yetki, Görev ve Sorumluluklar:

İşyurtları Kurumunun yetki ve görevi; hükümlü ve tutukluların meslek ve sanatlarının korunup geliştirilmesi veya bir meslek ve sanat öğrenmeleri amacıyla yönelik olarak çalışmalarını sağlamak üzere; işyurtları açmak ve bunların bütün mali ve idari işlerini bir merkezden düzenlemek ve yönetmektir.

İşyurtları Kurumu 4301 sayılı Ceza İnfaz Kurumları ile Tutukevleri Kurumunun Kuruluş ve İdaresine İlişkin Kanun ile oluşturulmuş olup, Kurumun organları İşyurtları Kurumu Yüksek Kurulu, Daire Başkanlığı ve İşyurtlarıdır. Bu organların görev ve yetkileri anılan Kanunda ayrı ayrı belirtilmiştir.

C- İdareye İlişkin Bilgiler:

1) Tarihçe:

Bugünkü adıyla İşyurtları Kurumu olarak faaliyetini sürdüren birimimiz,

Cumhuriyet döneminde ilk olarak 14.06.1930 gün ve 1721 sayılı Hapishane ve Tevkifhanelerin Sureti İdaresi Hakkındaki Kanunla faaliyetine başlamış, bu Kanunun 3 üncü maddesinde belirtilen "Adliye Vekaletince gösterilecek lüzum üzerine hapishanelerde işyurtları tesisi için Hükümetçe bütçeye lüzumu kadar tahsisat konulur" ibaresiyle işyurtlarının temelleri atılmıştır.

13.01.1943 gün ve 4358 sayılı Ceza ve Tevkifevleri Umum Müdürlüğünün Teşkilat ve Vazifeleri Hakkındaki Kanun ile, iş esası üzerine kurulmuş bulunan ve kurulacak olan cezaevlerinin hükmi şahsiyete haiz oldukları belirlenmiş, bu tür cezaevlerinin çalıştıkları inşaat, sanayi, ziraat v.s. işkollarında rahatça üretim yapabilmelerini teminen çeşitli istisna ve muafiyetler getirilmiştir.

Hükümlülerin ıslahı ve topluma yeniden kazandırılmaları yönünde uygulanan yöntemlerin başında gelen iş ve çalışmanın temini için tesis olunan işyurtlarının; yönetim, işletme ve muhasebe şeklinin belli kurallara bağlanması, hesap ve işlemlerin belli esaslar içinde

yürütülmesi bakımından ilk olarak " Mütedavil Sermaye ile Çalışan İş Esası Alım ve Satım Usullerine ait Talimatname" hazırlanarak 1951 yılında yürürlüğe konulmuştur. Bu talimatname, 4358 sayılı Ceza ve Tevkifevleri Umum Müdürlüğünün Teşkilat ve Vazifeleri Hakkındaki Kanunun 9 uncu maddesinde belirtilen " Hükmi şahsiyeti haiz olan cezaevleriyle, islahevlerinin ve işyurtlarının mütedavil sermayesine ait hesap usulleri, Adliye ve Maliye Vekilliklerince müştereken tespit olunur" hükmüne istinaden hazırlanmıştır. Kısaca " Hesap Talimatnamesi" olarak anılan bu talimatnamenin yürürlüğe girmesiyle işyurtlarının tâbi olduğu hesap usulleri ve işlemleriyle ilgili günümüzde kullanılan usul ve yöntemlerin temelleri atılmıştır.

Aradan geçen zaman içinde muhtelif tarihlerde yukarıda belirtilen talimatnamenin bazı maddelerinde değişiklikler yapılarak uygulamaya devam edilmiş, 1980 yılında geniş kapsamlı değişiklikler yapılarak ismi, "Ceza İnfaz Kurumları İşyurtları Döner Sermaye Yönetmeliği" olarak değiştirilen mevzuat kapsamında faaliyetlerini Döner Sermaye Saymanlığı adı altında yürütmüştür.

10.09.1993 tarih ve 524 sayılı Kanun Hükmünde Kararnameyle İşletmeler ve İşyurtları Genel Müdürlüğü olarak kurulan ve faaliyetini yürüten birimimiz bu Kanun Hükmünde Kararnamenin dayanağı yetki kanununun, Anayasa Mahkemesinin 29.07.1994 tarih ve 22005 sayılı Resmi Gazetede yayımlanan kararı ile iptal edilmesi sonucu fesh edilmiş, yeniden Döner Sermaye Saymanlığı adı altında görevini sürdürmüştür;

06.08.1997 gün ve 4301 sayılı Kanun ile Adalet Bakanlığının bağlı bir kuruluşu olarak İşyurtları Kurumu oluşturulmuştur. Bu Kanun ile İşyurtları Kurumunun organları olan Yüksek Kurul, Daire Başkanlığı ve işyurtlarının kuruluşu, teşkilatı, idaresi ve çalışma esasları belirlenmiştir. Kurum, özel kanunla düzenlenmiş, tüzel kişiliği haiz, özel bütçeli bir kamu idaresi olarak yapılandırılmıştır.

2) Mevzuat:

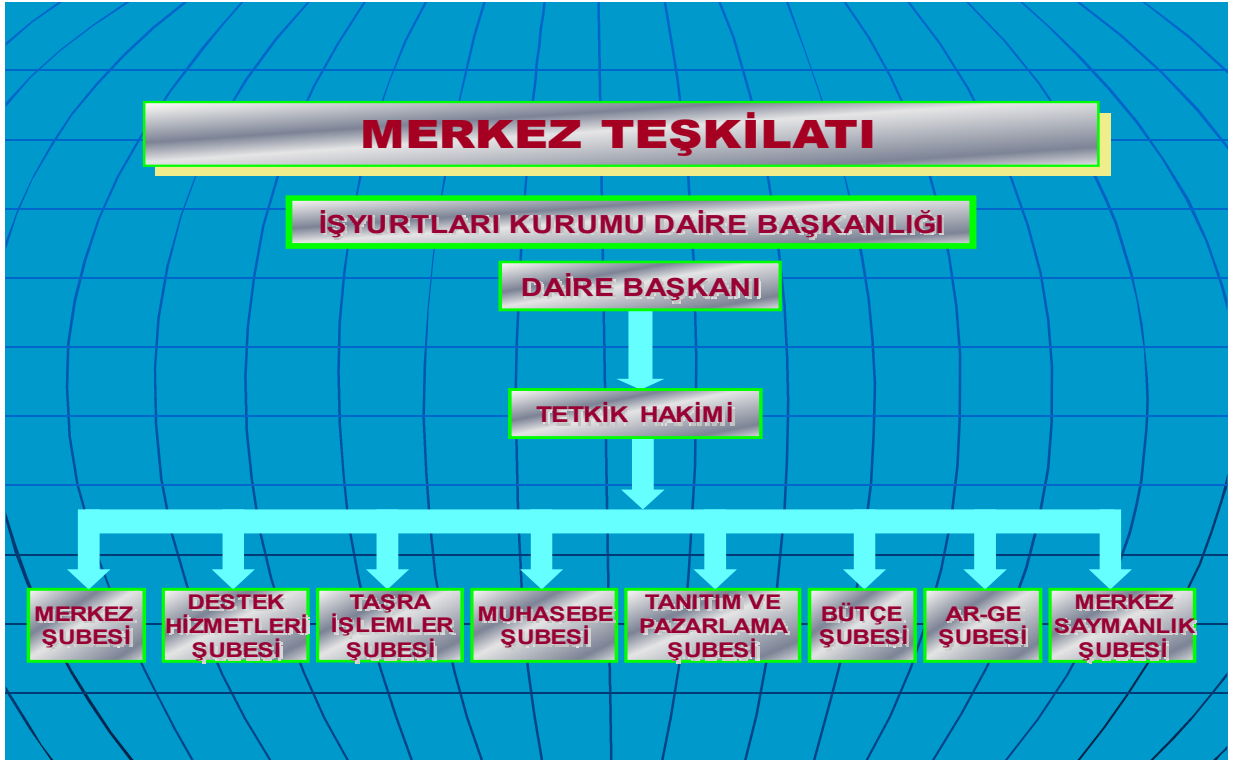
- 09.08.1997 tarihli ve 23075 sayılı Resmi Gazete ile yayımlanan 4301 sayılı Ceza İnfaz Kurumları İle Tutukevleri İşyurtları Kurumunun Kuruluş Ve İdaresine İlişkin Kanun
- 06.04.2006 tarihli ve 26131 sayılı Resmi Gazete ile yayımlanan Ceza İnfaz Kurumlarının Yönetimi ile Ceza ve Güvenlik Tedbirlerinin İnfazı Hakkında Tüzük,
- 27.12.2005 tarihli ve 26036 sayılı Resmi Gazetede yayımlanan Ceza İnfaz Kurumları İle Tutukevleri İşyurtları Kurumu ve İşyurtlarının İdare ve İhale Yönetmeliği,
- 14.03.2006 tarihli ve 26108 sayılı Ceza İnfaz Kurumları İle Tutukevleri İşyurtları Kurumu ve İşyurtlarının Muhasebe Uygulama Yönetmeliği, bu Yönetmelik 30.12.2006 tarih ve 26392 sayılı 3. mükerrer resmi gazete ile yayımlanarak yürürlüğe giren Merkezi Yönetim Muhasebe Yönetmeliği ile yürürlükten kaldırılmıştır.

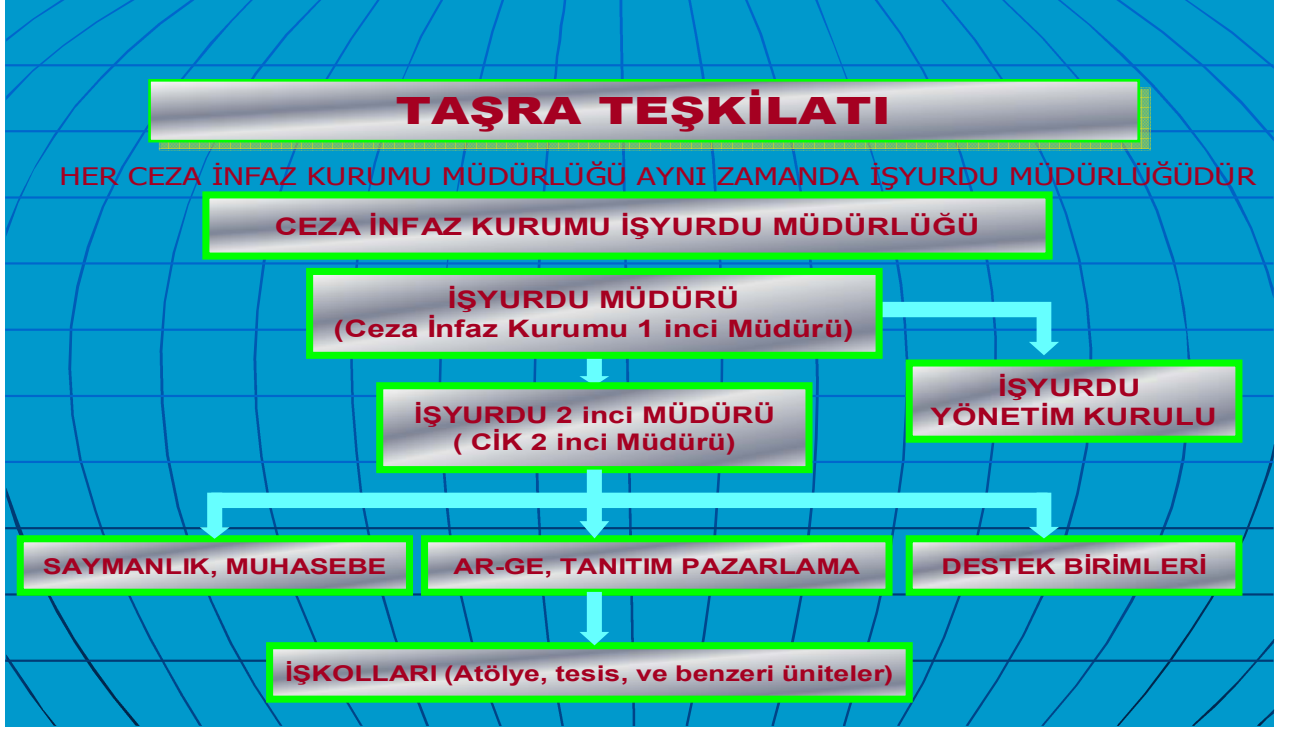
Merkezi Yönetim Muhasebe Yönetmeliği, Merkezi Yönetim kapsamındaki bütün kamu kurumlarını içermektedir. Kurumumuzun da 5018 sayılı Kanunun II sayılı cetvelinde yer alan özel bütçeli bir kurum olması nedeniyle bu yönetmelik kapsamına girmektedir. Merkezi Yönetim Muhasebe Uygulama Yönetmeliğinin yürürlüğe girmesiyle Merkezi Yönetim kapsamındaki bütün kamu kurumlarının daha önceki muhasebe yönetmelikleri yürürlükten kalkmıştır.

- 27.04.2007 tarihli İşyurtları Kurumu ve İşyurtlarında Kullanılan Maliyet Hesapları ile Tutulacak Defter ve Belgelerin Düzenlenmesine Dair Yönerge,
- İşyurtları Kurumu Mevzuatı Uygulamaları Hakkındaki Genelge 25.02.2009 tarih ve 137/2 sayılı Genelge,

Mevzuata ait tablo Ek-2 gösterilmiştir.

3- Teşkilat Yapısı:





Taşra teşkilatımız 31.12.2009 tarihi itibariyle 204 adet işyurdu müdürlüğünden oluşmaktadır. Ceza infaz kurumu müdürü aynı zamanda işyurdu müdürüdür. Ayrıca her kurumda; işyurtlarından sorumlu 2. müdürler, gelir ve giderlerini gerçekleştiren muhasebe yetkilileri, tanıtım pazarlama, Ar-Ge ve destek birimleri ile atölye, tesis ve benzeri üniteler bulunmaktadır.

4- Yönetim ve İç Kontrol Sistemi:

Yönetim: İşyurtları Kurumunun organları, İşyurtları Kurumu Yüksek Kurulu ile Daire Başkanlığı ve işyurtlarıdır.

İşyurtları Kurumu Yüksek Kurulu; Bakanlık Müsteşarının başkanlığında, Ceza ve Tevkifevleri Genel Müdürü ile Hukuk İşleri Genel Müdürü, Personel Genel Müdürü, İdari ve Mali İşler Dairesi Başkanından oluşur.

Başkan vekili Ceza ve Tevkifevleri Genel Müdürüdür.

Bakan, gerekli gördüğü hallerde İşyurtları Kurumu Yüksek Kuruluna başkanlık eder. Daire Başkanlığı, bir Daire Başkanı ile yeteri kadar tetkik hakimi ve diğer personelden oluşur. Daire Başkanı birinci sınıfa ayrılmış hâkim ve savcılar arasından Bakan, Başbakan ve Cumhurbaşkanının imzasını taşıyan müşterek kararname ile atanır. Tetkik hâkimleri ve diğer personel Ceza ve Tevkifevleri Genel Müdürü tarafından temin edilmektedir.

İşyurtları Kurumunu, İşyurtları Kurumu Yüksek Kurulu Başkanı temsil eder.

İç Kontrol Sistemi:

5018 sayılı Kamu Mali Yönetim ve Kontrol Kanununun 63 üncü maddesinde belirtildiği üzere Kamu idarelerinin yapısı ve personel sayısı dikkate alınmak suretiyle, İç Denetim Koordinasyon Kurulunun uygun görüşü üzerine doğrudan üst yöneticiye bağlı iç denetim birimi başkanlıkları kurulabilir. Başkanlığımızda henüz iç denetim birimi kurulmamıştır.

İşyurtları Kurumu Bütçesinden, İşyurtları Kurumu Yüksek Kurulu kararlarıyla gönderilen ödeneklerin karşılığında yapılan mal ve hizmet alımları ile yapım işlerinin yerine

getirilmesinde ihale sarf dosyaları Daire Başkanlığımıza gönderilmektedir. İşyurtları Kurumu Merkez Bütçesinden harcama birimleri tarafından yapılan harcamaların ön mali kontrolleri , Ön mali kontrolü *İç Kontrol ve Ön Mali Kontrole İlişkin Usul Esasları* düzenleyen yönetmelik uyarınca harcama birimleri ve merkezdeki mali hizmetler birimi görevini yerine getiren müdürlükler tarafından yerine getirilmektedir.

Denetim; 4301 sayılı Kanununun 4 ncü maddesinin (g) bendi gereğince Bakanlığın denetim programlarına ek olarak, işyurtlarının faaliyetlerinin adalet müfettişleri tarafından denetlenmesini İşyurtları Yüksek Kurulu Bakana önererek denetim yaptırabilir. Ayrıca 2992 sayılı Adalet Bakanlığı Teşkilat Kanunu gereğince Ceza İnfaz Kurumları ve Tutukevleri Kontrolörleri tarafından yapılmaktadır. Kontrolörler, ceza infaz kurumları ve tutukevleri ile işyurtlarının;

- Bütün işlemlerinin denetimini yapmak,
- Cumhuriyet savcısı dışındaki görevliler hakkında hal kağıdı veya gizli rapor tanzim etmek,
- Denetimini yaptığı kurum ve işyurdunun genel yönetim durumu, mevzuatın uygulanması, memur ve halkla münasebetler konularında düşünce ve tavsiyelerini raporla bildirmekle görevlidir.

Kontrolörler;

- Gerekli gördükleri her türlü defterlerle, kayıt, belge, evrak ve bilgileri ilgili dairelerden istemek, görmek ve bunların örnekleri ile herhangi bir yolsuzluğun subut delilini teşkil edenlerin de asıllarını almak, (asılları alınan belgelerin kontrolör tarafından onaylı örneği dairesine verilir.)

- Ceza infaz kurumları ve tutukevlerinin; hükümlü ve tutuklu emanet para hesabı, ambar hesabı, cezaevi yapı pulu hesabı, avans para-hesabı, demirbaş hesabının,

İşyurtlarının; kasa, banka, ambar, atölye, kantin, çay ocağı, tabldot, müessese dışındaki satış mağazaları, mandıra, besihane, fabrikalar, vesair faaliyet konusu işkolları ile demirbaş eşyaların, mevcudunu saymak, işlemlerini incelemek, gerektiğinde tetkikatı sağlıklı bir şekilde yapabilmek için mühür altına almak,

- Görevleri ile ilgili konularda, gerek buldukları yerlerdeki, gerek bu yerlerin dışındaki resmi ve özel bütün kuruluş, makam ve şahıslarla yazışma yapmak,

- Suç sayılan eylem ve işlemleri görülenler hakkında inceleme yapmak, 3628 sayılı Kanun hükümleri uyarınca inceleme neticesinde delil veya emare elde ettikleri takdirde Cumhuriyet Başsavcılığına ihbar etmek, yetkilerine sahiptir.

Dış denetim Sayıştay Başkanlığı tarafından yapılmaktadır.

5- Bilişim Sistemi:

Kurumumuz merkez teşkilatı içerisindeki merkez saymanlık, muhasebe ve merkez şubeleri UYAP kapsamında işlemlerini gerçekleştirmektedirler. 204 işyurdu müdürlüğünün muhasebe işlemleri UYAP üzerinden gerçekleştirip merkezden konsolide edilmektedir.

Ayrıca İşyurtları Kurumu Daire Başkanlığının internet adresi (www.iydb.adalet.gov.tr) mevcuttur.

6- İnsan Kaynakları ve Fiziki Kaynaklar

Daire Başkanlığında 1 daire başkanı, 1 tetkik hâkimi, 1 bakan müşaviri, 2 şube müdürü, 1 mali hizmetler uzmanı, 2 muhasebe yetkilisi, 1 cezaevi ikinci müdürü , 1 ziraat mühendisi, 3 ar-ge uzmanı (muhtelif unvanlardaki ceza infaz kurumu personeli), 1 sözleşmeli avukat, 3 araştırmacı, 1 idare memuru, 6 bilgisayar işletmeni, 7 VHKİ, 4 memur, 11 koruma memuru, 1 infaz koruma memuru (şoför), 2 hizmetli kadrosunda olmak üzere toplam 49 personel çalışmaktadır. Personelin temini Ceza ve Tevkifevleri Genel Müdürlüğü tarafından sağlandığı

için personelin kadroları da Genel Müdürlüğün kadrolarıdır ve personelin mali ve sosyal hakları Adalet Bakanlığı tarafından karşılanmaktadır. Merkez ve taşra personeline ait kadro listesi Ek-4 insan kaynaklarına ilişkin tabloda gösterilmiştir.

Kurumumuza bina, arsa, lojman, taşıt, ve diğer makine ve teçhizatlara ait ayrıntılı bilgi Ek-3 Fiziki Kaynaklara ait tabloda gösterilmiştir.

Kurumumuzdaki atölyelerde bulunan demirbaş makina listesi Ek-5 te gösterilmiştir.

II-AMAÇ VE HEDEFLER

A-İdarenin Amaç ve Hedefleri

AMAÇ 1. Ürün ve hizmetlerde kaliteyi yükseltmek.

Hedef 1.1. 711 olan teknik personel sayımız 2011 yılına kadar %70 artırılabacaktır.

Hedef 1.2. İşyurtlarında bulunan 1.216 makine ve teçhizatın her yıl %10'u modernize edilecektir.

Hedef 1.3. Her yıl işyurtlarında çalışan 3.359 personelin %50'sine mesleki eğitim verilecektir.

Hedef 1.4. 2013 yılı sonuna kadar işyurtlarında çalışan personelin kendi branşındaki en az bir fuar veya sergiye katılımı sağlanacaktır.

Hedef 1.5. 2013 yılı sonuna kadar tüm iş kollarında konusunda uzman kurum, kuruluş veya kişiler ile işbirliği yapılacaktır.

Hedef 1.6. 2013 yılı sonuna kadar işyurtlarında üretilen ürün ve hizmetlerle ilgili olarak CE, TS, sertifika gibi kalite belgelerinden en az biri alınacaktır.

Hedef 1.7. 2009 yılı sonuna kadar işyurdu müdürlüklerinde Ar-Ge birimi oluşturulacaktır.

AMAÇ 2. İşyurdu faaliyetlerinin tanıtımını yapmak.

Hedef 2.1. İşyurdu müdürlükleri yılda en az iki kez sergi, fuar ve benzeri organizasyonlara katılacaktır.

Hedef 2.2. 2009 yılı sonuna kadar işyurdu müdürlüklerinde tanıtım ve pazarlama birimleri oluşturulacaktır.

Hedef 2.3. Yılda en az birer kez ulusal veya yerel yayın yapan görsel ve yazılı basın kuruluşlarında işyurdu müdürlüğü faaliyetleri tanıtılacaktır.

Hedef 2.4. Tanıtım ve pazarlama amacıyla kamu kurum ve kuruluşlarına veya özel sektöre ayda en az bir kez ziyaret yapılacaktır.

Hedef 2.5. İşyurtları Kurumu, ürün kataloğunu her yıl güncelleştirecektir.

AMAÇ 3. Daha fazla hükümlü ve tutuklunun meslek edinmesini sağlayarak topluma kazandırmak.

Hedef 3.1. Yılda en az üç defa mesleki eğitim verilecektir.

Hedef 3.2. Sigorta primi ödenerek çalıştırılan toplam 3.335 hükümlü ve tutuklu sayısı her yıl %10 artırılabacaktır.

Hedef 3.3. %45 olan kapasite kullanım oranı 2013 yılı sonuna kadar en az %70 olacaktır.

Hedef 3.4. 60 olan emek yoğun işkolu sayısı 2013 yılı sonuna kadar %20 artırılabacaktır.

Hedef 3.5. Özel sektör kuruluşu ile devam eden işbirliği sayısı her yıl %30 artırılabacaktır.

B) Temel Politikalar ve Öncelikler

Temel Politikalar

Hükümlülerin çalıştırılmasına yönelik ulusal ve uluslararası çağdaş mevzuatlarda düzenlenmiş koşullar vardır. Buna göre;

- Ceza infaz kurumunda çalışma, kesinlikle bir ceza olarak kullanılmamalıdır.
- Yapılan işin, oyalama faaliyetinden öte, anlamlı bir amacı olmalıdır.
- Çalışmanın konusu, hükümlünün tahliyelerinden sonra hayatlarını kazanma yeteneklerini koruyucu ya da geliştirici nitelikte olmalıdır.
- Çalıştırmada hükümlünün yeteneği, becerisi, eğilimi, zihinsel ve bedensel durumları göz önünde bulundurulmalıdır.
- Çalışma imkanından, cinsiyet ayrımı yapılmaksızın tüm hükümlüler yararlanmalıdır.
- Çocuk hükümlülerin çalıştırılması yalnızca meslek eğitimine yönelik olmalıdır.
- İş koşulları, dışarıdaki iş koşullarına benzerlik taşınmalıdır.
- İş sağlığı ve güvenliğine ilişkin düzenleme ve önlemler bulunmalıdır.
- Hükümlülere ceza infaz kurumu yönetimince, özel sektörle işbirliği yapılarak cezaevi içinde veya dışında iş imkanı sağlanmalıdır.
- Hükümlülere çalışmalarına karşılık ücret verilmelidir.
- Hükümlülerin günlük ve haftalık çalışma saatleri, ülkenin çalışma mevzuatına uygun olmalıdır.
- Hükümlülere, haftada en az bir dinlenme günü sağlanmalı, eğitim ve diğer etkinlikler için yeterli zaman tanınmalıdır.
- Hükümlüler, yöneticilerin ve görevlilerin kişisel işlerinde çalıştırılmamalıdır.

Öncelikler

- Daha fazla hükümlü ve tutuklunun işyurdunda çalıştırılmasını sağlamak,
- Açık ceza infaz kurumlarının sayısını arttırmak,
- Mal ve hizmet üretiminde kaliteyi arttırmak,
- Üretim alanlarında modernizasyonun sürekliliğini sağlamak,
- İşyurdu çalışmaları ve mahkumlara meslek edindirme kapsamında, yargı mensuplarının sosyal ihtiyaçlarını karşılamaya yönelik yeni vizyonlar geliştirmek.
 - Yargı teşkilatı binaları ve tesislerinin bakımı, onarımı, yenilenmesi, yapımı ve tefrişi ile çağdaş standartlara uygun olarak idamesini sağlamaya yardımcı olmak,
 - İşyurdu çalışmaları alanında dünyanın önde gelen ülkeleri arasında yer almak,

C) Diğer Hususlar

• Ar- Ge, Tanıtım ve Pazarlama Faaliyetleri

İzmir Jandarma İkmal Merkez Komutanlığı, Diyanet İşleri Başkanlığı, Merkez Bankası Satın Alma Daire Başkanlığı, Deniz Kuvvetleri Cebeci İkmal Grup Komutanlığı ve Yüksek Seçim Kurulu Başkanlığı yetkilileri ile işyurtlarımızda üretilen ürünlerin tanıtımı ve pazarlanması konusunda görüşmeler yapılmıştır. Ayrıca, ceza infaz kurumlarımızda üretilen ürünlerin satışı hususunda, çeşitli kamu kurum ve kuruluşları ile anlaşma sağlanmıştır.

Bu kapsamda;

Kredi ve Yurtlar Kurumu Genel Müdürlüğünün 12.000 öğrencilik donatım malzemesi üretimleri yapılmıştır.

Merkez Bankası Satın Alma Daire Başkanlığına işyurdunda üretilen ekmeklerden günlük olarak satışı yapılmaktadır.

Tapu Kadastro Genel Müdürlüğü Döner Sermaye İşletme Müdürlüğüne 11.400 adet evrak dolabı yapılmış, diğer talepleri için görüşmeler devam etmektedir.

İşyurtlarında üretilen yoğurt, yumurta, peynir gibi ürünlerin; Çankırı Devlet Hastanesi, Kırıkkale Devlet Hastanesi, öğretnevleri, fen liseleri, Kırıkkale Yüksek İhtisas Hastanesi, Merkez Bankası gibi kurumlara satışı devam etmektedir.

28/08/2009-06/09/2009 tarihleri arasında 78 incisi düzenlenen İzmir Enternasyonal Fuarına ceza infaz kurumlarında üretilen ürünlerin tanıtımı ve pazarlanması için yaklaşık 23 ceza infaz kurumunun katılımı sağlanmıştır.

Ankara İkmal Merkez Komutanlığının ihtiyacı olan 68.310 m² fens teli montaj malzemesi üretilmiştir.

İzmir Jandarma Merkez İkmal Komutanlığına 181.000 adet ekmek verilmiştir.

Deniz Kuvvetleri Komutanlığına 20.000 adet er kaput, 20.000 adet rüzgarlık, 15.000 adet subay pantolonu, 30.000 adet er şapka, 150.000 adet eğitim kepi üretimi gerçekleştirilmiştir.

Jandarma Lojistik Komutanlığına 80.000 adet nevresim takımı, 41.000 adet göğüs arması üretimi gerçekleştirilmiştir.

Edirne Açık Ceza İnfaz Kurumuna 14.000 kapasiteli tavuk kümesi yapılmıştır.

Niğde Açık Ceza İnfaz Kurumuna 54 dekar bodur elma bahçesi, 200 başlık büyükbaş ahır yapılmış, 1000 dekar arazi tarıma kazandırılmış, kesimhane yapım çalışmalarına başlanılmıştır.

Sincan Açık Ceza İnfaz Kurumu, Niğde Açık Ceza İnfaz Kurumu, Ünye Açık Ceza İnfaz Kurumu ve Afyon Açık Ceza İnfaz Kurumuna orman fidanlığı kurulmuştur.

Vezirköprü M Tipi Kapalı Ceza İnfaz Kurumuna 10 dekar alana ceviz bahçesi yapılmıştır.

Kahramanmaraş Kapalı Açık Ceza İnfaz Kurumu Türkoğlu bölümüne 100 dekar alana zeytin ve nar dikimi yapılmıştır.

Hatay E Tipi Kapalı Açık Ceza İnfaz Kurumunda 40 dekar alana zeytin dikimi yapılmıştır.

Toprakkale Açık Ceza İnfaz Kurumuna 42 dekar alana zeytin dikimi ve kültür mantarı yetiştirilmesine başlanmıştır.

Çanakkale Açık Ceza İnfaz Kurumuna 140 dekar, Gökçeada bölümüne 60 dekar zeytin dikimi gerçekleştirilmiştir.

2009 yılında hizmete açılan Adliye Saraylarının mobilya tefrişatları çeşitli İşyurdu Müdürlüklerince yapılmıştır.

S.no	Yılı	Adliyenin Adı	Görevlendirilen Ceza İnfaz Kurumu
1	2009	Akyurt Adliye Sarayı	Eskişehir Açık Ceza İnfaz Kurumu
2	2009	Gülşehir Adliye Sarayı (Nevşehir)	Konya Açık Ceza İnfaz Kurumu
3	2009	Sakarya Adalet Sarayı	Ankara Açık Ceza İnfaz Kurumu
4	2009	Turgutlu Adalet Sarayı (Manisa)	Afyonkarahisar Açık Ceza İnfaz Kurumu
5	2009	Sakarya B.İ.M. Başkanlığı	Ankara Açık Ceza İnfaz Kurumu
6	2009	Gemerek Adalet Sarayı (Sivas)	Niğde Açık Ceza İnfaz Kurumu
7	2009	Şarkışla Adalet Sarayı (Sivas)	Niğde Açık Ceza İnfaz Kurumu
8	2009	Aybastı Adalet Sarayı (Ordu)	Ünye Açık Ceza İnfaz Kurumu
9	2009	Karacabey Adalet Sarayı (Bursa)	Çanakkale Açık Ceza İnfaz Kurumu
10	2009	Torbalı Adalet Sarayı (İzmir)	Çanakkale Açık Ceza İnfaz Kurumu
11	2009	Turhal Adalet Sarayı (İzmir)	Eskişehir Açık Ceza İnfaz Kurumu
12	2009	Akpınar Adalet Sarayı (Kırşehir)	Kırşehir Açık Ceza İnfaz Kurumu
13	2009	Siirt Adalet Sarayı	Adıyaman Açık Ceza İnfaz Kurumu

- **Sergi Fuar Organizasyon ve Diğer Faaliyetler**

Sergi ve Fuar Organizasyonu:

İzmir Enternasyonal Fuarı 28.08.2009 - 06.09.2009

78'inci kez düzenlenen İzmir Uluslararası Fuarı 23 Ceza İnfaz Kurumunun katılımı ile 28.08-06.09 tarihleri arasında gerçekleştirildi.



4. Geleneksel Ceza İnfaz Kurumu İşyurtlarında üretilen Ürün ve El Sanatları Sergisi

12-20 Ekim 2009 tarihleri arası Zafer Çarşısı Sergi Salonu Sıhhiye/ANKARA adresinde düzenlenmiştir.

Beşincisi gerçekleştirilen geleneksel ceza infaz kurumları "Ürün ve El Sanatları Sergisi"ne, Van'dan İzmir'e, Edirne'den Adana'ya kadar 34 ceza infaz kurumu katılmıştır.



Sosyal Tesis İşletmeciliği

Kırşehir Açık Ceza İnfaz Kurumu İşyurdu Müdürlüğü Uygulamalı Sosyal Tesisi,





Bozüyük Açık Ceza İnfaz Kurumu İşyurdu Müdürlüğü Uygulamalı Sosyal Tesisi,





Kurban Kesim Organizasyonu

Niğde ve Ankara Açık Ceza İnfaz Kurumu İşyurdu Müdürlüklerinin Şaşmaz Uygulamalı Sosyal Tesislerinde gerçekleştirdikleri Kurban Kesim organizasyonunda 100 büyükbaş, 500 adet küçükbaş kurban kesimi; hijyenik koşullarda uzman kasaplar ve eğitim verilen mahkumlarla birlikte gerçekleştirilmiştir.





Özel Sektör İşbirliği;



**Sincan Açık CİK – Arlight A.Ş.
/ Elektrik Mamulleri Montajı**



**Ankara Kadın Kapalı – Beğendik
İşbirliği/Ev Mantısı**



**Nazilli E Tipi Kapalı – Uğur
Dondurucu / Yedek parça**



**Nazilli E Tipi Kapalı – Uğur
Dondurucu / Yedek parça**

- **Eđitim Faaliyetleri:**

Hükümlülerin meslek edinmesine yönelik olarak;

- Bařbakanlık(Srap), İř-Kur, Halk Eđitim, Çıraklık Eđitim gibi kamu kurumları,
- Meslek odaları, sivil toplum kuruluşları, gönüllü gerçek ve tüzel kişilerden yardım alınmakta ve yararlanılmaktadır.

İřyurdu makine ve atölyelerin bir kısmı eđitim parkuru olarak ayrılmakta,

İhtiyaç halinde; mesleğinde uzmanlardan oluşan iş başına eđitim verilmek suretiyle hizmet alımına gidilebilmektedir.

İřyurtlarında çalıştırılanlar;

- Çıraklık
- Kalfalık
- Ustalık

ařamalarından geçmekte, şartları yerine getirerek belirli süreyi tamamlayanlara sertifika verilmektedir.

Başkanlığımız sürekli Eđitim merkezi şeklinde eđitimler vermekte, İřkollarında çalışanların eđitilmiş kişiler olmalarına özen göstermektedir. Deđişik işkolu ile ilgili geliştirme ve deđerlendirme toplantıları 2009 yılında da devam etmiştir. Ayrıca gerek görüldükçe bir ceza infaz kurumu kuruma çağrılarak işyurdu faaliyetiyle ilgili olarak genel deđerlendirme toplantıları yapılmaktadır.

- 2009 yılında 203 muhasebe yetkilisine İřyurdu işlemleri, kamu ihale kanunu, işyurdu muhasebe uygulamaları eđitimi,

- 2009 yılı içerisinde Bakanlığımız tarafından düzenlenen Kamu Mali yönetimi, Kontrol Sistemi ve İhale Mevzuatı konulu seminerlere 1 hakim, 1 şube müdürü, 1 mali hizmetler uzmanı katılmıştır.

Yaptıklarımız:

Adliye binası finansmanları ve yapımına katkıda bulunulması, ceza infaz kurumu inřaatları, adliye lojmanları, ceza infaz kurumu lojmanları yapımı veya satın alınması, ceza infaz kurumların oda sistemine dönüşümleri, adliye ve ceza infaz kurumu onarımları, eđitim merkezleri tadilatı ve tefriři, ceza infaz kurumlarına spor kompleksi ve ruhsal problemlili hükümlü ve tutuklu bölümü yapılması, Hakim-Savcı ve bakanlık personeli eđitim giderlerinin karşılanması, araç alımları, ulaşım giderleri için katkı, adliye binalarının tefriři sağlanmış veya devam etmektedir.

2009 Yılı Sonu İtibariyle İnřaatları Tamamlanan Adliye Sarayları

- 1- Şarkışla Adalet Binası
- 2- Turhal Adalet Binası
- 3- Aybastı Adalet Binası
- 4- Karacabey Adalet Binası
- 5- Torbalı Adalet Binası
- 6- Samsun Bölge İdare Mahkemesi Binası
- 7- Siirt Adalet Binası
- 8- Menemen Adalet Binası

2009 Yılı Sonu İtibariyle Tamamlanan Ceza İnfaz Kurumları

- 1- Bafra T Tipi Açık Ceza İnfaz Kurumu
- 2- Metris R Tipi(Rehabilitasyon Merkezi) Kapalı Ceza İnfaz Kurumu
- 3- Tokat T Tipi Açık Ceza İnfaz Kurumu
- 4- Osmaniye T Tipi Ceza İnfaz Kurumu

tamamlanıp açılmıştır.

- **Yıllar İtibariyle İşyurtlarında Çalıştırılan Hükümlü ve Tutuklulara İlişkin Bilgiler**



İşyurtlarında aylık olarak, 2007 yılında 3.335, 2008 yılında 4.320, 2009 yılında 5.580 hükümlü ve tutuklu sigortalı sürekli olarak 12.000 hükümlü ve tutuklu değişik zamanlarda çalıştırılmıştır.



Çalışan hükümlü ve tutuklulara 2007 yılında çırak 4,50 TL, kalfa 4,75 TL, usta 5,00 TL, 2008 yılında çırak 4,75 YTL, kalfa 5,00 YTL, usta 5,25 TL, 2009 yılında çırak 5,25 TL, kalfa 5,50 TL, usta 5,75 TL, olmak üzere gündelik ödenmiştir.



Bu çalışmaların karşılığında toplam 2007 yılında 2.864.642,00 TL, 2008 yılında 3.787.337,72 TL , 2009 yılında 5.507.703,81 toplam yevmiye ödenmiştir.

Yıllara Göre Çalışan Hükümlü-Tutuklulara Ödenen

İşveren SSK Primi



Kurumumuz tarafından 2007 yılında 1.630.093,00 TL, 2008 yılında 1.845.212,74 TL, 2009 yılında 447.024,69 SSK işveren primi ödenmiştir.

İŞYURDU KOLLARI:

1- Endüstri Ürünleri İşkolları,

(Mobilya, Konfeksiyon, Ayakkabı, Toner-Kartuş Dolum, Tabela- Serigrafî, Alüminyum Doğrama, Parke Taşı, Demir Ürünleri, Döşeme, Yatak-Yorgan, Ekmek, Matbaa ve Cilt, Teneke ve Karton Kutu, Sabun-Deterjan, Yazıcı Tamir)

2- Elişleri Ürünleri İşkolları,

(Halı – Kilim, Çini-Seramik, Gümüş, Hediyeelik Eşya, Tablo-Resim, Ebru, Sedef Kakma, Bakır, Oltu Taşı)

3- Tarım ve Hayvancılık Ürünleri İşkolları,

(Süt Ürünleri, Yumurta, Et ve Et Ürünleri, Balık, Sebze ve Meyveler, Tahıllar, Yem Bitkileri, Seracılık, Büyükbaş-Küçükbaş Hayvan Besiciliği)

4- İnşaat ve Onarım İşleri İşkolları,

5- Uygulama Tesis ve Sosyal Tesis İşletmeciliği İşkolları,

(Bozüyük – Zeki BAYRAK Uygulamalı sosyal Tesisleri, Kırşehir Açık C.İ.K. Uygulamalı Sosyal Tesisleri, Şaşmaz Uygulamalı Sosyal Tesisleri, İzmir Adliyesi Sosyal Tesisleri – Hakimevi, Dalaman Restoran İşletmesi, Gökçeada Eğitim Ve Dinlenme Tesisleri, Karşıyaka Hakimevi, Eskişehir Ceza İnfaz Kurumu Sosyal Tesisleri, Bursa Hakimevi, Kafeterya, Lostra, Çay Ocağı, Kantin, Otopark, Restoran, Misafirhane, Fotoğrafçılık, Tabldot)

6- Hizmet Sektörü İşkolları,

(Yediemin, Nakliye, Temizlik, Halı Saha, Halı Yıkama, Oto Yıkama)

1- Endüstri Ürünleri İşkollarına Örnekler



Mobilya Ürünleri



Konfeksiyon Ürünleri



Ayakkabı ve Deri Ürünleri



Toner Dolum



Tabela Ürünleri



Alüminyum Doğrama



Parke Taşı



Demir Ürünleri



Döşeme Ürünleri



Yatak-Yorgan Ürünleri



Ekmek İmalatı



Matbaa ve Cilt Ürünleri



Teneke İmalatı



Sabun ve Deterjan Ürn.



Yazıcı Tamir



Bakım ve Onarım İşleri



2- Elişleri Ürünleri İşkollarına Örnekler



Halı – Kilim Ürünleri

Çini-Seramik Ürünleri



Mermer (Oniks) İşlemciliği

Gümüş İşlemciliği



Tablo-Resim Ürünleri

Ebru Sanatı Ürünleri



Sedef Kakma İşlemciliği

Oltu Taşı İşlemciliği

- Tarım Ve Hayvancılık Ürünleri İşkollarına Örnekler



Süt Ürünleri (Yoğurt-Peynir-Tereyağı)

Yumurta



Sebze ve Meyve Ürünleri

Tahıl Ürünleri



Seracılık Ürünleri



Büyükbaş-Küçükbaş Hayvan Besiciliği

4- İnşaat ve Onarım İşleri İşkollarına Örnekler



5- Uygulama Tesis Ve Sosyal Tesis İşletmeciliği İşkollarına Örnekler



Kırşehir Açık ÇİK Uyg. Sosyal Tesisleri **Bozüyük-Zeki BAYRAK Uyg. Sosyal Tesisleri**



Şaşmaz Uyg. Sosyal Tesisleri

İzmir Adliyesi Sosyal Tesisleri – Hakimevi



Dalaman Restoran İşletmesi

Gökçeada Dinlenme ve Kamp Tesisleri



Karşıyaka Hakimevi



Eskişehir Sosyal Tesisleri



Bursa Hakimevi



Kafeterya İşletmeciliği



Kantin-Çay Ocağı İşletmeciliği



Satış Mağazaları



6- Hizmet Sektörü İşkollarına Örnekler



Yedimin Depoları



Temizlik İşleri



Halı Saha İşletmesi



Oto Yıkama



Halı Yıkama



III-FAALİYETLERE İLİŞKİN BİLGİ VE DEĞERLENDİRMELER

A- Mali Bilgiler

Bütçe Uygulama Sonuçları ve Temel Mali Tablolara İlişkin Açıklamalar



Taşra Ceza İnfaz Kurumu İşyurtları ; 2007 yılında 252.773.767,72 TL, 2008 yılında bir önceki yıla göre %20,46'lık bir artışla 304.496.749,00 TL, 2009 yılında bir önceki yıla göre %23,52'lik bir artışla 376.140.730,45 TL gelir elde etmiştir.

2007 yılında 200.358.621,92 TL, 2008 yılında bir önceki yıla göre %23,79'luk bir artışla 248.041.843,70 TL, 2009

yılında bir önceki yıla göre %19,38'luk bir artışla 296.114.265,55 TL gider gerçekleşmiştir.



İşyurtları Kurumu Merkez ; 2007 yılında 441.499.301,04 TL, 2008 yılında bir önceki yıla göre %'13,59'luk bir artışla 501.485.832,00 TL, 2009 yılında bir önceki yıla göre %11,12'lik bir artışla 557.277.388,52 TL gelir elde edilmiştir.

2007 yılında 600.106.565,65 TL, 2008 yılında bir önceki yıla göre %21,61'lik bir azalışla 470.483.386,44 TL, 2009 yılında bir önceki yıla göre % 10,70'lik bir artışla 520.840.757,68 TL gider gerçekleşmiştir.



İşyurtları Kurumu Merkez ve Taşra gelir toplamı, 2007 yılında 694.273.068,76 TL, 2008 yılında bir önceki yıla göre %16,09'luk bir artışla 805.982.581,00 TL, 2009 yılında bir önceki yıla göre %15,81'lik bir artışla 933.418.118,97 TL olarak gerçekleşmiştir.

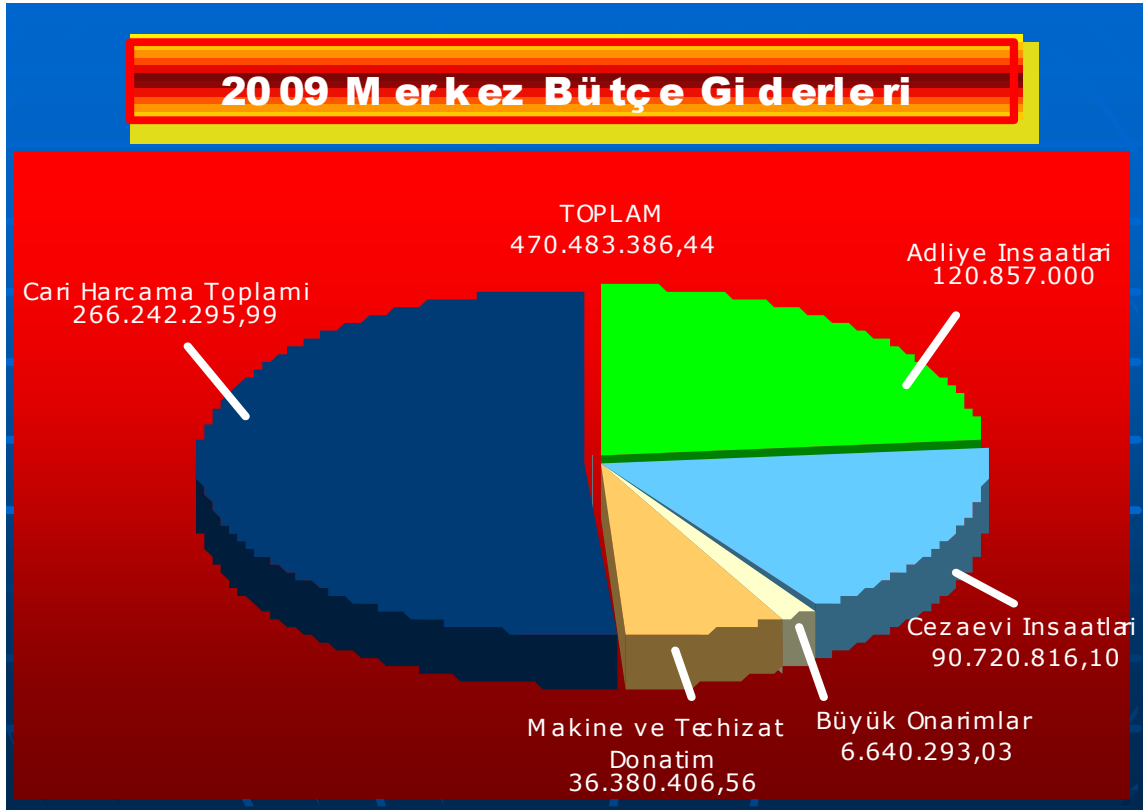
İşyurtları Kurumunun Merkez ve Taşra gider toplamı, 2007 yılında 800.465.187,57 TL, 2008 yılında bir önceki

yıla göre %10,24 'lük bir azalışla 718.525.230,14 TL, 2009 yılında bir önceki yıla göre %13,69'luk bir artışla 816.955.023,23 TL olarak gerçekleşmiştir.

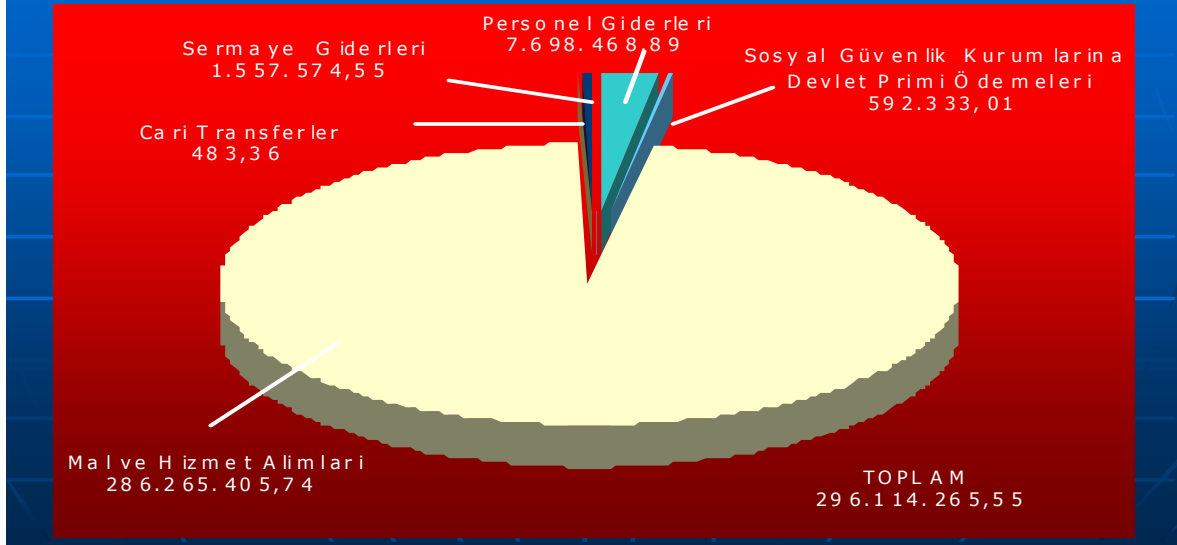
2009 Mâli Yılı Bütçe Uygulama Sonucu

Bütçe Uygulama sonuçları İşyurtları Kurumu 2009 yılı itibariyle aşağıdaki tablolarla açıklanmıştır.

Detaylar Ek 1 sayılı mâli tablolarında yer almaktadır.



2009 Taşra Bütçe Giderleri



2009 mâli yılı bütçe kanunu ile KBÖ 705.806.000,00 TL dir. Bu tutara 389.200.000,00 TL 5565 Sayılı Kanun Madde 11/3-a göre ödenekleştirilmeyen finansman karşılıklarının ödenekleştirilmesi suretiyle ile eklenerek 2008 mâli yılı KBÖ 1.095.006.000,00 TL olmuştur. %25 lik sapma ile 816.955.023,23 TL harcama gerçekleşmiştir. Bunun 520.840.757,68 TL'si Merkez harcaması, 296.114.265,55 TL'si Taşra İşyurtlarının harcamalarıdır.

2009 Mâli yılı gelir gerçekleşmesi ise Merkez ve Taşra toplamı 933.418.118,97 TL'dir. Bunun 557.277.388,52 TL'si Merkez ve 376.140.730,45 TL'si Taşra İşyurtları tarafından sağlanmıştır.

B) Performans Bilgileri

1- Faaliyet ve Proje Bilgileri

Kurumumuzun 2009 yılı için 17 performans hedefine ulaşmak için 17 adet faaliyet yürütülmüş olup, faaliyetlerimiz için yıl içinde yapılan çalışmalar bu bölümde açıklanmıştır.

FAALİYETLER

- 1- Atamalarda, teknik personel için kontenjan ayrılması ve ünvan değişikliği sınavları yapılması yönünde Ceza ve Tevkifevleri Genel Müdürlüğü ile koordinasyon sağlamak
- 2- İlgili harcama kalemlerine yeterli kaynak ayrılması
- 3- Mesleki Eğitim Konusunda kamu kurum ve kuruluşlarıyla işbirliği yapılması
- 4- Fuar, sergi ve organizasyonların belirlenmesi
- 5- İşbirliği yapılacak kurumların belirlenmesi
- 6- Kalite belgeleri için gerekli kriterlerin sağlanması
- 7- Ar-ge birimleri oluşturulması
- 8- Yerel ve Ulusal düzeyde açılacak fuar ve sergilerin tespit edilmesi
- 9- Tanıtım ve Pazarlama birimleri alt yapısı oluşturmak
- 10- Görsel ve yazılı basınla gerekli koordinasyonlar sağlanması
- 11- Faaliyetlerle ilgili Özel Sektör, Kamu Kurum ve Kuruluşlarının belirlenmesi
- 12- Yeni ürünlerin tespiti
- 13- İşkollarıyla ilgili mesleki eğitim projelerinin tespiti
- 14- Çalışan hükümlü ve tutuklu sayısının belirlenmesi
- 15- İşkollarının kapasitelerinin belirlenmesi
- 16- Bölgesel emek yoğun işkollarının belirlenmesi
- 17- Faaliyet alanları ile ilgili özel sektör kuruluşları ile koordinasyonun sağlanması

2- Performans Sonuçları Tablosu

PERFORMANS SONUÇLARI TABLOSU
AMAÇLAR, HEDEFLER VE TANIMLAR
STRATEJİK AMAÇ 1 Ürün ve hizmetlerde kaliteyi yükseltmek
STRATEJİK HEDEF 1.1 711 olan teknik personel sayımız 2011 yılına kadar %70 artırılabacaktır
Performans Hedefi 1.1.1 711 olan teknik personel sayısını 2009 yılında % 15 arttırmak.
Performans Göstergeleri Alınacak Teknik Personel
Faaliyet ve Proje Atamalarda, teknik personel için kontenjan ayrılması ve ünvan değişikliği sınavları yapılması yönünde Ceza ve Tevkifevleri Genel Müdürlüğü ile koordinasyon sağlamak

Ceza ve Tevkifevleri Genel Müdürlüğü tarafından yapılan ünvan değişikliği sınavı ve açıktan atamalarla teknik personel sayısı %12 artırılarak 711 'den 791 kişiye ulaşmıştır.

PERFORMANS SONUÇLARI TABLOSU
AMAÇLAR, HEDEFLER VE TANIMLAR
STRATEJİK AMAÇ 1 Ürün ve hizmetlerde kaliteyi yükseltmek
STRATEJİK HEDEF 1.2 İşyurtlarında bulunan 1.216 makine ve teçhizatın her yıl %10'u modernize edilecektir.
Performans Hedefi 1.2.1 2009 yılı itibariyle 120 makine ve teçhizat modernize edilecektir.
Performans Göstergeleri Yeni alınan makine ve teçhizat
Performans Göstergeleri Yeni ünite ve sistemler ilave edilerek modernize edilen makine ve teçhizat
Faaliyet ve Proje İlgili harcama kalemlerine yeterli kaynak ayrılması

İşyurtları demirbaşında kayıtlı bulunan 1216 makine ve teçhizatın 18 tanesine yeni ünite ve sistemler eklenerek modernize edilmiş, 200 tane makine ve teçhizat satın alınış ve 2009 yılında makine ve teçhizat ta %18 modernizasyon sağlanmıştır.

PERFORMANS SONUÇLARI TABLOSU
AMAÇLAR, HEDEFLER VE TANIMLAR
STRATEJİK AMAÇ 1 Ürün ve hizmetlerde kaliteyi yükseltmek
STRATEJİK HEDEF 1.3 Her yıl işyurtlarında çalışan 3.359 personelin %50'sine mesleki eğitim verilecektir.
Performans Hedefi 1.3.1 2009 yılında 1.680 personele mesleki eğitim verilecektir.
Performans Göstergeleri Düzenlenen eğitim sayısı
Performans Göstergeleri Eğitime katılan personel sayısı
Faaliyet ve Proje Mesleki Eğitim Konusunda kamu kurum ve kuruluşlarıyla işbirliği yapılması

Mesleki eğitim konusunda kamu kurum ve kuruluşlarıyla işbirliği yapılarak 4 adet eğitim düzenlenerek İşyurtlarında çalışan 1415 personele mesleki eğitim verilmiştir.

PERFORMANS SONUÇLARI TABLOSU
AMAÇLAR, HEDEFLER VE TANIMLAR
STRATEJİK AMAÇ 1 Ürün ve hizmetlerde kaliteyi yükseltmek
STRATEJİK HEDEF 1.4 2013 yılı sonuna kadar işyurtlarında çalışan personelin kendi branşındaki en az bir fuar veya sergiye katılımı sağlanacaktır
Performans Hedefi 1.4.1 2009 yılında işyurtlarında çalışan 700 personelin sergi ve fuarlara katılımı sağlanacaktır.
Performans Göstergeleri Katılım sağlanan sergi ve fuar sayısı
Performans Göstergeleri Fuar ve sergilere katılan personel sayısı
Faaliyet ve Proje Fuar, sergi ve organizasyonların belirlenmesi

Yurt çapında düzenlenen 5 büyük sergi ve fuara 35 işyurdu ve 239 personelin katılımı sağlanmıştır.

PERFORMANS SONUÇLARI TABLOSU
AMAÇLAR, HEDEFLER VE TANIMLAR
STRATEJİK AMAÇ 1 Ürün ve hizmetlerde kaliteyi yükseltmek
STRATEJİK HEDEF 1.5 2013 yılı sonuna kadar tüm iş kollarında konusunda uzman kurum, kuruluş veya kişiler ile işbirliği yapılacaktır
Performans Hedefi 1.5.1 2009 yılında konusunda uzman 20 kurum kuruluş veya kişi ile işbirliği yapılacaktır.
Performans Göstergeleri İşbirliği yapılan kurum, kuruluş ve kişiler
Performans Göstergeleri İşbirliği sonucu gerçekleştirilen projeler
Faaliyet ve Proje İşbirliği yapılacak kurumların belirlenmesi

Konusunda uzman kurum ve kuruluşlar belirlenip, 15 kamu kurum ve kuruluşu ile işbirliği yapılarak faaliyet alanları ile ilgili projeler gerçekleştirilmiştir.

PERFORMANS SONUÇLARI TABLOSU
AMAÇLAR, HEDEFLER VE TANIMLAR
STRATEJİK AMAÇ 1 Ürün ve hizmetlerde kaliteyi yükseltmek
STRATEJİK HEDEF 1.6 2013 yılı sonuna kadar işyurtlarında üretilen ürün ve hizmetlerle ilgili olarak CE, TS, sertifika gibi kalite belgelerinden en az biri alınacaktır
Performans Hedefi 1.6.1 2009 yılında 10 İşyurdunun CE, TS sertifika gibi kalite belgelerinin almaları sağlanacak.
Performans Göstergeleri Belge alınan kurumlar
Performans Göstergeleri Belge alınan işkolları
Faaliyet ve Proje Kalite belgeleri için gerekli kriterlerin sağlanması

Kalite belgeleri ile ilgili gerekli kriterler sağlanarak, işyurdu müdürlüklerinden 6 sı kalite belgesi almış, diğerlerinin başvuruları değerlendirilmektedir.

Belge alınan kurumlar ve işkolları

Konya Açık Ceza İnfaz Kurumu İşyurdu (Mobilya, Demir ve Fırın)

Sincan Açık Ceza İnfaz Kurumu İşyurdu (Fırın)

Ankara Açık Ceza İnfaz Kurumu İşyurdu (Toner Dolum)

Maltepe Açık Ceza İnfaz Kurumu İşyurdu (Fırın)

Niğde Açık Ceza İnfaz Kurumu İşyurdu (Mobilya ve Demir)

Foça Açık Ceza İnfaz Kurumu İşyurdu (Mandıra ve Tarım)

PERFORMANS SONUÇLARI TABLOSU
AMAÇLAR, HEDEFLER VE TANIMLAR
STRATEJİK AMAÇ 1 Ürün ve hizmetlerde kaliteyi yükseltmek
STRATEJİK HEDEF 1.7 2009 yılı sonuna kadar işyurdu müdürlüklerinde Ar-Ge birimi oluşturulacaktır.
Performans Hedefi 1.7.1 2009 Yılında 191 işyurdu müdürlüğünde Ar-Ge biriminin kurulması sağlanacaktır.
Performans Göstergeleri Ar-Ge birimi oluşturulan işyurtları
Faaliyet ve Proje Ar-ge birimleri oluşturulması

İşyurdu faaliyetlerinin yoğun olduğu işyurtlarında Ar-Ge birimi oluşturulmuş, diğerleri için çalışmalar devam etmektedir.

PERFORMANS SONUÇLARI TABLOSU
AMAÇLAR, HEDEFLER VE TANIMLAR
STRATEJİK AMAÇ 2 İşyurdu faaliyetlerinin tanıtımını yapmak.
STRATEJİK HEDEF 2.1 İşyurdu müdürlükleri yılda en az iki kez sergi, fuar ve benzeri organizasyonlara katılacaktır.
Performans Hedefi 2.1.1 Her İşyurdu Müdürlüğü yılda iki kez sergi, fuar ve benzeri organizasyonlara katılacaktır.
Performans Göstergeleri Sergi, fuar ve benzeri organizasyonlara katılan işyurtları
Faaliyet ve Proje Yerel ve ulusal düzeyde açılacak fuar ve sergilerin tespit edilmesi.

Yerel ve ulusal düzeyde açılan fuar ve sergiler tespit edilmiş, 35 işyurdunun yurt çapındaki büyük sergi ve fuarlara diğerlerinin de yerel düzeyde olan fuar, sergi ve benzeri organizasyonlara katılımı sağlanmıştır.

PERFORMANS SONUÇLARI TABLOSU
AMAÇLAR, HEDEFLER VE TANIMLAR
STRATEJİK AMAÇ 2 İşyurdu faaliyetlerinin tanıtımını yapmak.
STRATEJİK HEDEF 2.2 2009 yılı sonuna kadar işyurdu müdürlüklerinde tanıtım ve pazarlama birimleri oluşturulacaktır.
Performans Hedefi 2.2.1 2009 yılında 191 İşyurdu Müdürlüğünde Tanıtım ve Pazarlama biriminin kurulması sağlanacaktır.
Performans Göstergeleri Tanıtım ve Pazarlama birimi oluşturulan işyurtları
Faaliyet ve Proje Tanıtım ve Pazarlama birimleri alt yapısı oluşturmak

İşyurdu faaliyetlerinin yoğun olduğu işyurtlarında Tanıtım - Pazarlama birimi oluşturulmuş, diğerleri için çalışmalar devam etmektedir.

PERFORMANS SONUÇLARI TABLOSU
AMAÇLAR, HEDEFLER VE TANIMLAR
STRATEJİK AMAÇ 2 İşyurdu faaliyetlerinin tanıtımını yapmak
STRATEJİK HEDEF 2.3 Yılda en az birer kez ulusal veya yerel yayın yapan görsel ve yazılı basın kuruluşlarında işyurdu müdürlüğü faaliyetleri tanıtılacaktır.
Performans Hedefi 2.3.1 2009 yılında 191 İşyurdu Müdürlüğünde ulusal veya yerel yayın yapan ve yazılı basın kuruluşlarında işyurdu faaliyetleri tanıtılacak.
Performans Göstergeleri Tanıtım yapılan yayın organları
Performans Göstergeleri Tanıtımı yapılan İşyurtları
Faaliyet ve Proje Görsel ve yazılı basınla gerekli koordinasyonlar sağlanması

Yazılı ve görsel yerel basında, işyurdu faaliyetlerinin yoğun olduğu işyurtlarının tanıtımı yapılmıştır.

PERFORMANS SONUÇLARI TABLOSU	
AMAÇLAR, HEDEFLER VE TANIMLAR	
STRATEJİK AMAÇ 2	İşyurdu faaliyetlerinin tanıtımını yapmak
STRATEJİK HEDEF 2.4	Tanıtım ve pazarlama amacıyla kamu kurum ve kuruluşlarına veya özel sektöre ayda en az bir kez ziyaret yapılacaktır.
Performans Hedefi 2.4.1	2009 yılında aylık olarak 191 İşyurdu Müdürlüğü Kamu Kurum ve Kuruluşlarına veya Özel Sektöre en az bir kez çalışma ziyareti yapacaktır.
Performans Göstergeleri	Yapılan çalışma ziyaretleri
Performans Göstergeleri	Çalışma ziyaretleri sonucu yapılan iş bağlantıları
Faaliyet ve Proje	Faaliyetlerle ilgili Özel Sektör, Kamu Kurum ve Kuruluşlarının belirlenmesi

10 adet Kamu kurum ve kuruluşları ile özel sektöre çalışma ziyaretleri yapılmış ve bunun sonucunda 8 adet iş bağlantısı yapılmıştır.

PERFORMANS SONUÇLARI TABLOSU	
AMAÇLAR, HEDEFLER VE TANIMLAR	
STRATEJİK AMAÇ 2	İşyurdu faaliyetlerinin tanıtımını yapmak
STRATEJİK HEDEF 2.5	İşyurtları Kurumu, ürün kataloğunu her yıl güncelleştirecektir.
Performans Hedefi 2.5.1	2009 yılında İşyurtları Kurumu Ürün Kataloğu güncellenecektir.
Performans Göstergeleri	Yeni Ürünler
Faaliyet ve Proje	Yeni ürünlerin tespiti

Katalog güncelleme çalışmaları devam etmektedir.

PERFORMANS SONUÇLARI TABLOSU
AMAÇLAR, HEDEFLER VE TANIMLAR
STRATEJİK AMAÇ 3 Daha fazla hükümlü ve tutuklunun meslek edinmesini sağlayarak topluma kazandırmak.
STRATEJİK HEDEF 3.1 Yılda en az üç defa mesleki eğitim verilecektir.
Performans Hedefi 3.1.1 2009 yılında İşyurtlarında çalışan hükümlü ve tutuklulara mesleki eğitim verilmesi.
Performans Göstergeleri Eğitim verilen hükümlü ve tutuklu sayısı
Faaliyet ve Proje İşkollarıyla ilgili mesleki eğitim projelerinin tespiti

İşyurtlarında çalışan 5580 hükümlü ve tutukluya değişik zamanlarda iş atölyelerinde mesleki eğitim verilmiştir.

PERFORMANS SONUÇLARI TABLOSU
AMAÇLAR, HEDEFLER VE TANIMLAR
STRATEJİK AMAÇ 3 Daha fazla hükümlü ve tutuklunun meslek edinmesini sağlayarak topluma kazandırmak
STRATEJİK HEDEF 3.2 Sigorta primi ödenerek çalıştırılan toplam 3.335 hükümlü ve tutuklu sayısı her yıl %10 artırılabacaktır
Performans Hedefi 3.2.1 2009 yılında sigorta primi ödenerek çalışan hükümlü ve tutuklu sayısı 330 arttırılacaktır.
Performans Göstergeleri Artış oranı
Faaliyet ve Proje Çalışan hükümlü ve tutuklu sayısının belirlenmesi

2008 yılında 4.320 olan sigortalı çalışan hükümlü ve tutuklu sayısı 2009 yılı itibariyle %29,16 artarak 5.580 olmuştur.

PERFORMANS SONUÇLARI TABLOSU	
AMAÇLAR, HEDEFLER VE TANIMLAR	
STRATEJİK AMAÇ 3	Daha fazla hükümlü ve tutuklunun meslek edinmesini sağlayarak topluma kazandırmak
STRATEJİK HEDEF 3.3	%45 olan kapasite kullanım oranı 2013 yılı sonuna kadar en az %70 olacaktır.
Performans Hedefi 3.3.1	2009 yılında kapasite kullanım oranı arttırılacaktır
Performans Göstergeleri	Kullanılan kapasite
Faaliyet ve Proje	İşkollarının kapasitelerinin belirlenmesi

Kullanılan kapasite oranı % 6 artırılarak % 47,7 ye çıkarılmıştır.

PERFORMANS SONUÇLARI TABLOSU	
AMAÇLAR, HEDEFLER VE TANIMLAR	
STRATEJİK AMAÇ 3	Daha fazla hükümlü ve tutuklunun meslek edinmesini sağlayarak topluma kazandırmak
STRATEJİK HEDEF 3.4	60 olan emek yoğun işkolu sayısı 2013 yılı sonuna kadar % 20 arttırılacaktır.
Performans Hedefi 3.4.1	2009 yılında emek yoğun işkolu sayısı % 4 arttırılacaktır.
Performans Göstergeleri	Mevcut emek yoğun işkolu
Faaliyet ve Proje	Bölgesel emek yoğun işkollarının belirlenmesi

İşyurtlarında bulunan emek yoğun işkolu sayısı 60'tan 63'e çıkartılarak % 5 artış sağlanmıştır.

PERFORMANS SONUÇLARI TABLOSU
AMAÇLAR, HEDEFLER VE TANIMLAR
STRATEJİK AMAÇ 3 Daha fazla hükümlü ve tutuklunun meslek edinmesini sağlayarak topluma kazandırmak
STRATEJİK HEDEF 3.5 Özel sektör kuruluşu ile devam eden işbirliği sayısı her yıl %30 artırılabacaktır.
Performans Hedefi 3.5.1 2009 yılında özel sektör kuruluşu ile yapılacak işbirliği sayısı %30 artırılabacaktır.
Performans Göstergeleri Özel Sektörle yapılan işbirliği
Faaliyet ve Proje Faaliyet alanları ile ilgili özel sektör kuruluşları ile koordinasyonun sağlanması

Özel sektör ile yapılan işbirliği sayısı 21 e çıkarılarak 2009 hedefine ulaşılmıştır.

C- SONUÇ :

2009 yılında İşyurtları Kurumunun görev alanına ilişkin olarak;

- 1- 4 adet yeni işyurdu kurulmuştur.
- 2- Yeni kurulan işyurtlarında kurumların özelliğine göre işkolları oluşturulmuştur.
- 3- Sürekli olarak 5.580, değişik zamanlarda 12.000 hükümlü ve tutuklu sigortalı olarak çalıştırılmıştır.
- 4- Çalışan hükümlü ve tutuklu sayısı bir önceki yıla göre %29,16 oranında artmıştır.
- 5- Kurum faaliyet gelirleri %15,81 artış göstermiştir.
- 6- Üretilen ürünlerin pazarlanması amacıyla resmi ve özel kurum-kuruluşlar ziyaret edilerek sipariş alınmıştır.
- 7- İşyurdu ürünlerinin sergi ve satışına yönelik olarak Ankara Zafer Çarşısı, İzmir Uluslar Arası Fuarı, Kurban Satış ve Kesim Organizasyonu düzenlenmiştir.
- 8- Yapım ve giderleri kurum bütçesinden karşılanan yeni 13 adalet sarayı tefrişi yapılmıştır.
- 9- İşyurtları Kurumu 2009 yılı yatırım bütçesine konulan ödenekten 8 Adalet Sarayının inşaatı ve aynı ödenekten 4 adet Ceza İnfaz Kurumunun İnşaatı tamamlanmıştır.
- 10- Adalet teşkilatının eğitim, ulaşım, haberleşme ve benzeri giderlerine katkıda bulunmaya devam olunmuştur.
- 11- Hükümlü ve tutukluların çalıştırılması amacıyla özel sektörle işbirliği yapılmaktadır.

EKLER

Ek 1: Bütçe Uygulama Sonuçlarını Gösteren Mâli Tablolar

Ek 2: Mevzuat Listesi

Ek 3: Fiziki Kaynaklara İlişkin Bilgi

Ek 4: İnsan Kaynaklarına İlişkin Bilgi

Ek 5: Atölyelerde Bulunan Demirbaş Makina Listesi

Ek 6: Üst Yöneticinin İç Kontrol Güvence Beyanı

2009 GELİR GERÇEKLEŞME

BÜTÇE YILI 2009

KURUM ADI 40.41 - CEZA VE İNFAZ KURUMLARI İLE TUTUKLEVLİ İŞ YURLARI KURUMU

GELİRLER				AÇIKLAMA	TOPLAM GELİR	MERKEZ	TAŞRA
I	II	III	IV				
01				Vergi Gelirleri	92.798.462,90	92.798.462,90	0,00
	6			Harçlar	92.798.462,90	92.798.462,90	0,00
		9		Başka yerde sınıflandırılmayan diğer vergiler	92.798.462,90	92.798.462,90	0,00
		99		Diğer Harçlar (2548 S.K. 1 M. 4301 S.K. 7/a M. Cezaevi Yapı Pulu Harcı)	92.798.462,90	92.798.462,90	0,00
03				Teşebbüs ve Mülkiyet Gelirleri	388.223.361,76	49.963.773,12	338.259.588,64
	1			Mal ve Hizmet Satış Gelirleri	377.053.680,34	47.835.530,59	329.218.149,75
		1		Mal Satış Gelirleri	191.593.943,66	1.421.855,29	190.172.088,37
		01		Şartname, Basılı Evrak, Form Satış Gelirleri (4301 S.K. nun 7/f)	333.185,50	278.207,29	54.978,21
		99		Diğer Mal Satış Gelirleri (4301 S.K.nun 7/f) Basılı evrak satış geliri	191.260.758,16	1.143.648,00	190.117.110,16
		2		Hizmet Gelirleri	185.459.736,68	46.413.675,30	139.046.061,38
		28		Sergi ve Fuar Gelirleri	0,00		0,00
		36		Sosyal Tesis İşletme Gelirleri	111.174.895,24		111.174.895,24
		40		Otopark İşletmesi Gelirleri	1.329.868,23		1.329.868,23
		99		Diğer hizmet gelirleri (2548 S.K.2 Yiyecek Bed. Ve Adli Sicil Gelirleri)4301 7/b	72.954.973,21	46.413.675,30	26.541.297,91
	6			Kira Gelirleri	2.370.254,53	2.128.242,53	242.012,00
		1		Taşınmaz Kiraları	2.249.100,32	2.128.242,53	120.857,79
		01		Lojman Kira Gelirleri (4301 S.K. 7/f)	1.858.975,76	1.782.242,97	76.732,79
		03		Sosyal Tesis Kira Gelirleri	21.300,00	21.000,00	300,00
		99		Diğer Taşınmaz Kira Gelirleri	368.824,56	324.999,56	43.825,00
		2		Taşınır Kiraları	121.154,21	0,00	121.154,21
		01		Taşınır Kira Gelirleri	121.154,21		121.154,21
	9			Diğer Teşebbüs ve Mülkiyet Gelirleri	8.799.426,89	0,00	8.799.426,89
		9		Diğer Gelirler	8.799.426,89	0,00	8.799.426,89
		99		Diğer Çeşitli Teşebbüs ve Mülkiyet Gelirleri	8.799.426,89		8.799.426,89
04				Alınan Bağış ve Yardımlar ile Özel Gelirler	405.058.526,62	405.000.000,00	58.526,62
	2			Merkezi Yönetim Bütçesine Dahil İdarelerden Alınan Bağış ve Yardımlar	405.000.000,00	405.000.000,00	0,00
		1		Carı	60.000.000,00	60.000.000,00	
		01		Hazine yardımı (492 S.K. %35)	60.000.000,00	60.000.000,00	
		2		Sermaye	345.000.000,00	345.000.000,00	0,00
		01		Hazine yardımı (492 S.K. %35)	345.000.000,00	345.000.000,00	0,00
	4			Kurumlardan ve Kişilerden Alınan Yardım ve Bağışlar	58.526,62	0,00	58.526,62
		1		Carı	58.526,62	0,00	58.526,62
		01		Kurumlardan alınan Bağış ve Yardımlar	54.137,13		54.137,13
		02		Kişilerden alınan Bağış ve Yardımlar	4.389,49		4.389,49
		2		Sermaye	0,00	0,00	0,00
		01		Kurumlardan alınan Bağış ve Yardımlar	0,00		0,00
		02		Kişilerden alınan Bağış ve Yardımlar	0,00		0,00
05				Diğer Gelirler	40.601.876,27	9.625.207,44	30.976.668,83
	1			Faiz Gelirleri	38.920.000,53	9.453.756,19	29.466.244,34
		4		Takipteki Kurum Alacakları Faizleri	182,25	0,00	182,25
		01		Takipteki Kurum Alacakları Faizleri	182,25		182,25
		5		Menkul Kıymet ve Gecikmiş Ödemeler Faizleri	0,00	0,00	0,00
		01		Menkul Kıymet ve Gecikmiş Ödemeler Faizleri	0,00	0,00	0,00
		9		Diğer Faizler (4301 S.K. Nun 7/f)	38.919.818,28	9.453.756,19	29.466.062,09
		01		Kişilerden Alacaklar Faizleri	866,37		866,37
		03		Mevduat Faizleri	35.672.355,72	9.453.756,19	26.218.599,53
		99		Diğer Faizler	3.246.596,19	0,00	3.246.596,19
		3		Para Cezaları	153.286,64	149.754,61	3.532,03
		2		İdari Para Cezaları	149.754,61	149.754,61	0,00
		99		Diğer İdari Para Cezaları	149.754,61	149.754,61	0,00
		4		Vergi Cezaları	3.532,03	0,00	3.532,03
		01		Vergi ve Diğer Amme Alacakları Gecikme Zamları	3.532,03		3.532,03
		99		Diğer Vergi Cezaları	0,00		0,00
		9		Diğer Çeşitli Gelirler	1.528.589,10	21.696,64	1.506.892,46
		1		Diğer Çeşitli Gelirler	1.528.589,10	21.696,64	1.506.892,46
		01		İrat Kaydedilecek Nakdi Teminatlar	21.696,64	21.696,64	0,00
		02		İrat Kaydedilecek Hisse Senedi ve Tahviller	0,00		0,00
		03		İrat Kaydedilecek Teminat Mektupları	919,00		919,00
		06		Kişilerden Alacaklar	39.962,39		39.962,39
		51		Otopark Yönetmeliği Uyarınca Alınan Otopark Bedeli	0,00		0,00
		99		Yukarıda Tanımlanmayan Diğer Çeşitli Gelirler	1.466.011,07		1.466.011,07
06				Sermaye Gelirleri	7.073.326,23	227.379,87	6.845.946,36
	1			Taşınmaz Satış Gelirleri	0,00	0,00	0,00
		3		Diğer Bina Satış Gelirleri	0,00	0,00	0,00
		01		Diğer Bina Satış Gelirleri	0,00		0,00
		9		Diğer Taşınmaz Satış Gelirleri	0,00	0,00	0,00
		99		Diğer Çeşitli Taşınmaz Satış Gelirleri	0,00		0,00
		2		Taşınır Satış Gelirleri	7.073.326,23	227.379,87	6.845.946,36
		1		Taşınır Satış Gelirleri (4301 S.K. 7/d)	1.109.277,85	219.639,87	889.637,98
		01		Taşınır Satış Gelirleri	1.109.277,85	219.639,87	889.637,98
		2		Taşıtlı Satış Gelirleri (4301 S.K. 7/d)	7.740,00	7.740,00	0,00
		01		Taşıtlı Satış Gelirleri	7.740,00	7.740,00	0,00
		3		Stok Satış Gelirleri	5.954.299,98	0,00	5.954.299,98
		01		Stok Satış Gelirleri	5.954.299,98		5.954.299,98
		9		Diğer Taşınır Satış Gelirleri (4301 S.K. 7/d)	2.008,40	0,00	2.008,40
		99		Diğer Çeşitli Taşınır Satış Gelirleri	2.008,40	0,00	2.008,40
08				Alacaklardan Tahsilat	0,00	0,00	0,00
	1			Yurtiçi Alacaklardan Tahsilat	0,00	0,00	0,00
		1		Genel Bütçeli İdarelerden	0,00	0,00	0,00
		01		Genel Bütçeli İdarelerden	0,00		0,00
		2		Özel Bütçeli İdarelerden	0,00	0,00	0,00
		28		Ceza İnfaz Kurumları ile Tutuklevleri İşyurtları Kurumundan	0,00		0,00
09				Red ve İadeler (-)	-337.434,81	-337.434,81	0,00
	1			Vergi Gelirleri	-321.452,13	-321.452,13	0,00
		6		Harçlar	-321.452,13	-321.452,13	0,00
		09		Diğer Harçlar(CYP harcı)	-321.452,13	-321.452,13	0,00
		3		Teşebbüs ve Mülkiyet Gelirleri	-15.982,48	-15.982,48	0,00
		1		Mal ve Hizmet Satış Gelirleri	-5.679,03	-5.679,03	0,00
		01		Mal Satış Gelirleri (Basılı Evrak Satış Geliri)	-4.291,07	-4.291,07	
		02		Hizmet Gelirleri(Yiyecek Bedeli Geliri)	-1.387,96	-1.387,96	
		5		Kurumlar Karları	0,00	0,00	0,00
		90		Diğer red ve iadeler	0,00		0,00
		6		Kira Gelirleri	-10.303,45	-10.303,45	0,00
		01		Taşınmaz Kiraları	-10.303,45	-10.303,45	
	5			Diğer Gelirler	-0,20	-0,20	0,00
		1		Faiz Gelirleri	-0,20	-0,20	0,00
		09		Diğer Çeşitli Gelirler	-0,20	-0,20	
				TOPLAM	933.418.118,97	557.277.388,52	376.140.730,45

BÜTÇE UYGULAMA SONUÇLARI TABLOSU

KURUMSAL SINIFLANDIRMA				FONKSİYONEL SINIFLANDIRMA				FİN. TİPİ	EKONOMİK SINIFLANDIRMA				AÇIKLAMA	2009					
I	II	III	IV	I	II	III	IV	I	I	II	III	IV		2009 K.B.Ö	LİKİT EKLENEN	TOPLAM ÖDENEK	HARCAMA	KALAN	DEĞİŞİM
40	41													705.806.000,00	389.200.000,00	1.095.006.000,00	816.955.023,23	278.050.976,77	25
		30												705.806.000,00	389.200.000,00	1.095.006.000,00	816.955.023,23	278.050.976,77	25
			00											510.387.000,00	227.000.000,00	737.387.000,00	520.840.757,68	216.546.242,32	29
				03										705.806.000,00	389.200.000,00	1.095.006.000,00	816.955.023,23	275.623.976,77	25
					3									510.387.000,00	227.000.000,00	737.387.000,00	520.840.757,68	214.119.242,32	29
						2								510.387.000,00	227.000.000,00	737.387.000,00	520.840.757,68	214.119.242,32	29
							01							510.387.000,00	227.000.000,00	737.387.000,00	520.840.757,68	214.119.242,32	29
								2						510.387.000,00	227.000.000,00	737.387.000,00	520.840.757,68	214.119.242,32	29
								03						60.000.000,00	227.000.000,00	287.000.000,00	266.242.295,99	20.757.704,01	7
									1					1.250.000,00	0,00	1.250.000,00	1.166.370,70	83.629,30	7
									2					29.965.000,00	165.000.000,00	194.965.000,00	187.177.425,87	7.787.574,13	4
									3					3.000.000,00	3.000.000,00	6.000.000,00	4.781.570,02	1.218.429,98	20
									4					3.000.000,00	0,00	3.000.000,00	1.641.802,23	1.358.197,77	45
									5					16.200.000,00	55.000.000,00	71.200.000,00	62.594.514,32	8.605.485,68	12
									6					75.000,00	0,00	75.000,00	2.737,00	72.263,00	96
									7					3.510.000,00	4.000.000,00	7.510.000,00	6.268.121,11	1.241.878,89	17
									8					3.000.000,00	0,00	3.000.000,00	2.609.754,74	390.245,26	13
								05						2.427.000,00	0,00	2.427.000,00	0,00	2.427.000,00	100
									1					2.427.000,00	0,00	2.427.000,00	0,00	2.427.000,00	100
								06						447.960.000,00	0,00	447.960.000,00	254.598.461,69	193.361.538,31	43
									1					50.345.000,00	0,00	50.345.000,00	36.380.406,56	13.964.593,44	28
									5					371.415.000,00	0,00	371.415.000,00	211.577.816,10	159.837.183,90	43
									7					26.200.000,00	0,00	26.200.000,00	6.640.239,03	19.559.760,97	75
			62											195.419.000,00	162.200.000,00	357.619.000,00	296.114.265,55	61.504.734,45	17
				03										195.419.000,00	162.200.000,00	357.619.000,00	296.114.265,55	61.504.734,45	17
					4									195.419.000,00	162.200.000,00	357.619.000,00	296.114.265,55	61.504.734,45	17
						0								195.419.000,00	162.200.000,00	357.619.000,00	296.114.265,55	61.504.734,45	17
								2						195.419.000,00	162.200.000,00	357.619.000,00	296.114.265,55	61.504.734,45	17
									01					13.587.000,00	1.505.000,00	15.092.000,00	7.698.468,89	7.393.531,11	49
										3				1.872.000,00	890.000,00	2.762.000,00	1.717.164,49	1.044.835,51	38
										5				11.715.000,00	615.000,00	12.330.000,00	5.981.304,40	6.348.695,60	51
								02						1.439.000,00	370.000,00	1.809.000,00	592.333,01	1.216.666,99	67
										3				339.000,00	267.000,00	606.000,00	201.247,96	404.752,04	67
										5				1.100.000,00	103.000,00	1.203.000,00	391.085,05	811.914,95	67
								03						176.880.000,00	160.325.000,00	337.205.000,00	286.265.405,74	50.939.594,26	15
										1				78.250.000,00	20.350.000,00	98.600.000,00	76.615.502,71	21.984.497,29	22
										2				81.500.000,00	123.400.000,00	204.900.000,00	190.506.579,32	14.393.420,68	7
										3				1.000.000,00	380.000,00	1.380.000,00	590.552,11	789.447,89	57
										4				6.000.000,00	3.550.000,00	9.550.000,00	5.085.952,94	4.464.047,06	47
										5				5.000.000,00	6.150.000,00	11.150.000,00	6.377.325,26	4.772.674,74	43
										6				300.000,00	245.000,00	545.000,00	216.586,44	328.413,56	60
										7				4.000.000,00	3.800.000,00	7.800.000,00	4.870.255,82	2.929.744,18	38
										8				830.000,00	2.450.000,00	3.280.000,00	2.002.651,14	1.277.348,86	39
								05						13.000,00	0,00	13.000,00	483,36	12.516,64	96
										1				13.000,00	0,00	13.000,00	483,36	12.516,64	96
								06						3.500.000,00	0,00	3.500.000,00	1.557.574,55	1.942.425,45	55
										1				3.500.000,00	0,00	3.500.000,00	1.557.574,55	1.942.425,45	55

EKLER

EK:2 Mevzuat Listesi

Resmi Gazete Tarihi	Resmi Gazete Sayısı	Mevzuatın No	Mevzuatın Adı
09.08.1997	23075	4301	Ceza İnfaz Kurumları ile Tutukevleri İşyurtları Kurumunun Kuruluş ve İdaresine ilişkin Kanunun
06.04.2006	26131		Ceza İnfaz Kurumlarının Yönetimi ile Ceza ve Güvenlik Tedbirlerinin İnfazı Hakkında Tüzük
27.12.2005	26036		Ceza İnfaz Kurumları İle Tutukevleri İşyurtları Kurumu ve İşyurtlarının İdare ve İhale Yönetmeliği
28.12.2008		137/1	İşyurtları Kurumu Mevzuatı Uygulamaları Hakkındaki Genelge

Ek 3: Fiziki Kaynaklara İlişkin Bilgi

Türü	Yeri	Sayısı/Metrekaresi Binalar için)
Binalar		
Hizmet Binaları , Lojmanlar ve Arsalar		
İkiz Bina (ANKARA)	Ankara	1 adet
İst.Catalca ARSA	İstanbul	833m ²
Sincanda bina ve arsa	Ankara	3920m ²
Adana/Karaisalı 2 katlı Bina ve İşporta Deposu	Adana	1916m ²
Kars ilinde 22 Daire Bina ve Arsası	Kars	1067m ²
Bursa-Kestelde 3 katlı Bina ve 12 Bağımsız Bölüm	Bursa	512 m ²
Çorum-Osmancık 3 Katlı -33 Bağımsız Bölüm	Çorum	33 Tapu
Aydın Merkezde Arsa	Aydın	2475m ²
Kütahya Şaphane Hiz.Binası ve Lojman	Kütahya	343-99m ²
Van/Saray Lojman	Van	6 Daire
K.Kale/Balışeyh Arsa	Kırıkkale	1761m ²
Kütahya Simav Adliye Lojmanı için arsa	Kütahya	511m ²
Kütahya Simav Adliye Lojmanı için arsa	Kütahya	1944m ²
Çamlıyayla Adliye Lojmanı olarak 2Katlı 4 daire	Mersin	4 Tapu
Oltu Adliye Binası olarak Bina	Erzurum	4 Kat
E-5 Blok 64 Daire Loj. Y.Mah\Urankent	Ankara	64 Daire
Adliye Binası AFYON/Sultandağı	Afyon	1 Adet
Trabzon -Şalpazarı Adliye Hizmet binası ve Lojmanı	Trabzon	1/7 Daire
Trabzon ili Maçka İlçe Hak.Sav.Lojmanı	Trabzon	6 Daire
Rize Güneysu Adliye Hizmet Lojman Binası	Rize	1 Bina 4 Daire
Tavşanlı Adliye arsa	Kütahya	272 m ²
Sarıyer Hakim ve Savcı Lojmanları	İstanbul	10 Daire
Aydın (28 Bağımsız Bölümlü Lokâl)	Aydın	1 Adet
Kırıkkale İlinde Lojman Arsası	Kırıkkale	2626 m ² Arsa
Trabzon İli Akçaabat İlçesinde Adliye Loj.	Trabzon	8 Daire
Kırklareli Adliye Binası	Kırklareli	4 Kat Bina
Eskişehir Arifiye Mah. 14 Daireli Loj.	Eskişehir	14 Daireli Bina
Eskişehir Arifiye Mah. Arsa	Eskişehir	359 m ²
Trabzon ili Of İlçesi 6 Daireli Bina	Trabzon	6 Daire
Konya Selçuklu 48 Dairli Hak.Sav.Loj.	Konya	48 Daire
Bandırma C.evi Per. için alınan lojman.	Balıkesir	26 Daire
Adana Seyhan E ve F Tipi C.evi Per. için loj.	Adana	300 Daire
Amasra Adliye Binası için Arsa alımı.	Bartın	Arsa
Antalya Kemer Adliye Per. İçin Lojman.	Antalya	12 Daire
Bartın Adliye Per. için Lojman.	Bartın	24 Daire
Akçaabat 2 Katlı Adliye Binası	Trabzon	1 Bina
Sakarya Akyazı Hizmet Binası Arsa	Sakarya	3151 m ²
Trabzon Çarşıbaşı Adliye hizmet Binası.	Trabzon	Kargir Bina
Kalecik Adliye Per. İçin Lojman.	Ankara	12 Daire
Adana Seyhan Adliye Hakim Savcı lojmanı.	Adana	60 Daire
Kocaeli F ve C Tipi C.evi Per. İçin Lojman	Kocaeli	68 Daire
Çay Adliye Lojmanı	Afyon	10 Daire
Ceyhan Özel Tip C.evi Per. için Lojman Alımı	Adana	100 Daire

Zonguldak Adliyesi Hakim Savcı Lojmanı	Zonguldak	40 Daire
Hendek Adliye Lojman Yapımı için Arsa	Sakarya	1605 m ²
Kartal Ö.Tip C.evi Per. için Lojman Alımı	İstanbul	96 Daire
Üsküdar Adliye Hakim Savcı Loj. Alımı	İstanbul	44 Daire
Kadıköy Adliye Hizmet Binası Alımı	İstanbul	Kargir Bina
Antalya Adliyesi Yapımı için Arsa Alımı	Antalya	6000 m ²
Taşköprü Adliye Binası için Arsa Alımı	Kastamonu	2113 m ²
Isparta Adliyesi Kamulaştırma	Isparta	Arsa
Kaman Adliye Binası için Arsa Alımı	Kırşehir	5485 m ²
Menemen Adliye Binası için Arsa Alımı	İzmir	3036 m ²
Bozdoğan Adliye Binası için Arsa Alımı	Aydın	3009 m ²
Düzce Adliye Binası için Arsa Alımı	Bolu	1058.96 m ²
Gemerek Adliye Binası için Arsa Alımı	Sivas	1058.96 m ²
Oltu Cezaevi Yapımı için Arsa Alımı	Erzurum	5717 m ²
Dazkırı Adliye Binası için Arsa Alımı	Afyon	3428.69 m ²
İlgin Adliye Binası için Arsa Alımı	Konya	2818 m ²
Tosya Adliye Binası için Arsa Alımı	Kastamonu	3485.16 m ²
Sarıveliler Adliye Binası için Arsa Alımı	Karaman	1737 m ²
Torbali Adliye Binası için Arsa Alımı	İzmir	3000.53 m ²
Göksun Adliye Binası için Arsa Alımı	Kahramanmaraş	1515.63 m ²
Sorgun Adliye Binası için Arsa Alımı	Yozgat	2975 m ²
Niksar Adliye Binası için Arsa Alımı	Tokat	3187 m ²
Bakırköy İki Telli Hakim Savcı Loj. Alımı	İstanbul	48 Daire
Çayeli Adliye Binası için Arsa Alımı	Rize	322 m ²
Küre Adliye Binası için Arsa Alımı	Kastamonu	3100 m ²
Sefaattli Adliye Binası için Arsa Alımı	Yozgat	3333 m ²
Kaman Adliyesi Hakim Savcı Loj. Alımı	Kışehir	20 Daire
Dursunbey Adliye Binası için Arsa Alımı	Balıkesir	2083 m ²
Kilis Adliye Binası için Arsa Alımı	Kilis	5010 m ²
Pazar Adliye Binası için Arsa Alımı	Rize	3313 m ²
İskilip Adliye Binası için Arsa Alımı (Takas)	Çorum	2540.80 m ² 2822.59
Kırıkhan Adliye Binası için Arsa Alımı	Hatay	3003.08 m ²
Darende Adliye Binası için Arsa Alımı	Malatya	1280 m ²
Didim Adliye Binası ve 10 Daireli Lojman	Aydın	10 Daire ve Adliye
Karlıova Adliye Binası için Arsa Alımı	Bingöl	2392 m ²
Adana Adliye Binası Arsa ve 16 katlı bina	Adana	16864.16 m ²
Bolvadin Adliye Binası için Arsa alımı	Afyon	2000 m ²
İvrindi Adliye Binası için Arsa Alımı	Balıkesir	6781 m ²
Silivri Ceza İnfaz Kurumu Kampüs Lojmanı	İstanbul	500 Daire

Taşıtlar		218
KAMYONET	Adana(Kapalı Ceza İnfaz Kurumu)	1
KAMYON	Adana(Kapalı Ceza İnfaz Kurumu)	1
KAMYONET	Adana(Kapalı Ceza İnfaz Kurumu)	1
TRAKTÖR	Adana(Kapalı Ceza İnfaz Kurumu)	1
KABİNLİ TRAKTÖR	Afyon (Açık Ceza İnfaz Kurumu)	1
KASALI KAMYON	Afyon (Açık Ceza İnfaz Kurumu)	1
KAMYON	Afyon (Açık Ceza İnfaz Kurumu)	1
KEPÇELİ TRAKTÖR	Afyon (Açık Ceza İnfaz Kurumu)	1
KAMYONET	Afyon (Açık Ceza İnfaz Kurumu)	1
ŞAHİN OTOMOBİL	Afyon (Açık Ceza İnfaz Kurumu)	1
KAMYONET	Afyon (Açık Ceza İnfaz Kurumu)	1
M.23/12 OTOBÜS	Afyon (Açık Ceza İnfaz Kurumu)	1
KAMYON	Afyon (Açık Ceza İnfaz Kurumu)	1
KAMYON	Ankara (Açık Ceza İnfaz Kurumu)	1
OTOBÜS	Ankara (Açık Ceza İnfaz Kurumu)	1

KAMYONET	Ankara (Açık Ceza İnfaz Kurumu)	1
KAMYON	Ankara (Açık Ceza İnfaz Kurumu)	1
KAMYON	Ankara (Açık Ceza İnfaz Kurumu)	1
KAMYONET	Ankara (Açık Ceza İnfaz Kurumu)	1
KAMYONET	Ankara (Açık Ceza İnfaz Kurumu)	1
KAMYONET	Ankara (Açık Ceza İnfaz Kurumu)	1
OTOMOBİL	Ankara (Açık Ceza İnfaz Kurumu)	1
TRAKTÖR	Ankara (Sincan Açık Ceza İnf.Kur.)	1
KAMYON	Ankara (Sincan Açık Ceza İnf.Kur.)	1
DOBLO 1.3 MULTİJET	Ankara (Sincan Açık Ceza İnf.Kur.)	1
VIDANJÖR	Ankara (Sincan Açık Ceza İnf.Kur.)	1
NPR KAMYON	Ankara (Sincan Açık Ceza İnf.Kur.)	1
KAMYONET	Ankara (Çocuk Eğitimevi)	1
KAMYON	Antalya(Kapalı ve Açık Ceza İnf.Kur)	1
KAMYON	Antalya(Kapalı ve Açık Ceza İnf.Kur)	1
KAMYONET	Antalya(Kapalı ve Açık Ceza İnf.Kur)	1
KAMYON	Ankara (Ayaş Açık Ceza İnf. Kur.)	1
KAMYON	Ankara (Ayaş Açık Ceza İnf. Kur.)	1
KAMYONET	Ankara (Ayaş Açık Ceza İnf. Kur.)	1
OTO	Ankara (Ayaş Açık Ceza İnf. Kur.)	1
PIKAP	Ankara (Ayaş Açık Ceza İnf. Kur.)	1
TRAKTÖR	Ankara (Ayaş Açık Ceza İnf. Kur.)	1
KAMYONET	Ankara (Ayaş Açık Ceza İnf. Kur.)	1
KAMYON	Ankara (Ayaş Açık Ceza İnf. Kur.)	1
KAMYON	Ankara (Ayaş Açık Ceza İnf. Kur.)	1
KAMYONET	Ankara (Ayaş Açık Ceza İnf. Kur.)	1
KAMYONET	Aydın (Kapalı Ceza İnfaz Kurumu)	1
OTOMOBİL	Aydın (Kapalı Ceza İnfaz Kurumu)	1
KAMYONET	Balıkesir(Bandırma Kapalı Ceza İnf.Kur.	1
TRAKTÖR	Balıkesir(Bandırma Kapalı Ceza İnf.Kur.	1
KAMYON	İstanbul(Bayrampaşa Kap.Ceza İnf.Kur.)	1
KAMYON	Bolu(Kapalı ve Açık Ceza İnf.Kur.)	1
KAMYONET	Bolu(Kapalı ve Açık Ceza İnf.Kur.)	1
KAMYONET	Bilecik(Bozüyük Açık Ceza İnf.Kur.)	1
MINİBÜS	Bilecik(Bozüyük Açık Ceza İnf.Kur.)	1
KAMYON	Bilecik(Bozüyük Açık Ceza İnf.Kur.)	1
KAMYON	Burdur(Kapalı ve Açık Ceza İnf.Kurumu)	1
KAMYONET	Bursa (Kapalı ve Açık Ceza İnf.Kurumu)	1
KAMYON	Bursa (Kapalı ve Açık Ceza İnf.Kurumu)	1
KAMYON	Bursa (Kapalı ve Açık Ceza İnf.Kurumu)	1
KAMYON	Bursa (Kapalı ve Açık Ceza İnf.Kurumu)	1
PIKAP	Bursa (Kapalı ve Açık Ceza İnf.Kurumu)	1
R.TRAKTÖR	Adana(Ceyhan Açık Ceza İnfaz Kurumu)	1
R.TRAKTÖR	Adana(Ceyhan Açık Ceza İnfaz Kurumu)	1
R.KAMYONET	Adana(Ceyhan Açık Ceza İnfaz Kurumu)	1
R.TRAKTÖR	Adana(Ceyhan Açık Ceza İnfaz Kurumu)	1
R.TRAKTÖR	Adana(Ceyhan Açık Ceza İnfaz Kurumu)	1
R.TRAKTÖR	Adana(Ceyhan Açık Ceza İnfaz Kurumu)	1
KAMYON	Adana(Ceyhan Açık Ceza İnfaz Kurumu)	1
R.TRAKTÖR	Adana(Ceyhan Açık Ceza İnfaz Kurumu)	1
KAMYON	Adana(Ceyhan Açık Ceza İnfaz Kurumu)	1
KAMYONET	Adana(Ceyhan Açık Ceza İnfaz Kurumu)	1
KAMYON	Adana(Ceyhan Açık Ceza İnfaz Kurumu)	1
TRAKTÖR	Adana(Ceyhan Açık Ceza İnfaz Kurumu)	1
KAMYON	Çanakkale(Açık Ceza İnfaz Kurumu)	1

KAMYON	Çanakkale(Açık Ceza İnfaz Kurumu)	1
KAMYONET	Çanakkale(Açık Ceza İnfaz Kurumu)	1
KAMYONET	Çanakkale(Açık Ceza İnfaz Kurumu)	1
TRAKTÖR	Çanakkale(Açık Ceza İnfaz Kurumu)	1
TRAKTÖR	Çanakkale(Açık Ceza İnfaz Kurumu)	1
TRAKTÖR	Çanakkale(Açık Ceza İnfaz Kurumu)	1
TRAKTÖR	Muğla(Dalaman Açık Ceza İnfaz Kurumu)	1
KAMYONET	Muğla(Dalaman Açık Ceza İnfaz Kurumu)	1
TRAKTÖR	Muğla(Dalaman Açık Ceza İnfaz Kurumu)	1
TRAKTÖR	Muğla(Dalaman Açık Ceza İnfaz Kurumu)	1
TRAKTÖR	Muğla(Dalaman Açık Ceza İnfaz Kurumu)	1
TRAKTÖR	Muğla(Dalaman Açık Ceza İnfaz Kurumu)	1
KAMYONET	Muğla(Dalaman Açık Ceza İnfaz Kurumu)	1
KAMYONET	Muğla(Dalaman Açık Ceza İnfaz Kurumu)	1
OTOMOBİL	Muğla(Dalaman Açık Ceza İnfaz Kurumu)	1
KAMYON	Muğla(Dalaman Açık Ceza İnfaz Kurumu)	1
KAMYON(VİDANJÖR)	Muğla(Dalaman Açık Ceza İnfaz Kurumu)	1
KAMYON	Muğla(Dalaman Açık Ceza İnfaz Kurumu)	1
KAMYON	Muğla(Dalaman Açık Ceza İnfaz Kurumu)	1
KEPÇE	Muğla(Dalaman Açık Ceza İnfaz Kurumu)	1
TRAKTÖR	Muğla(Dalaman Açık Ceza İnfaz Kurumu)	1
TRAKTÖR	Muğla(Dalaman Açık Ceza İnfaz Kurumu)	1
TRAKTÖR	Muğla(Dalaman Açık Ceza İnfaz Kurumu)	1
DAMPERLİ KAMYON	Muğla(Dalaman Açık Ceza İnfaz Kurumu)	1
TRAKTÖR	Muğla(Dalaman Açık Ceza İnfaz Kurumu)	1
BİÇERDÖVER	Muğla(Dalaman Açık Ceza İnfaz Kurumu)	1
TRAKTÖR	Muğla(Dalaman Açık Ceza İnfaz Kurumu)	1
KAMYONET	Denizli(D Tipi Kapalı Ceza İnfaz Kurumu)	1
MİDİBÜS	Denizli(D Tipi Kapalı Ceza İnfaz Kurumu)	1
KAMYONET	Edirne(Kapalı Ceza İnfaz Kurumu)	1
B.DÖVER	Edirne(Açık Ceza İnfaz Kurumu)	1
MINİBÜS	Edirne(Açık Ceza İnfaz Kurumu)	1
KAMYON	Edirne(Açık Ceza İnfaz Kurumu)	1
TAKSİ	Edirne(Açık Ceza İnfaz Kurumu)	1
TRAKTÖR	Edirne(Açık Ceza İnfaz Kurumu)	1
TRAKTÖR	Edirne(Açık Ceza İnfaz Kurumu)	1
TRAKTÖR	Edirne(Açık Ceza İnfaz Kurumu)	1
TRAKTÖR	Edirne(Açık Ceza İnfaz Kurumu)	1
TRAKTÖR	Edirne(Açık Ceza İnfaz Kurumu)	1
TRAKTÖR	Edirne(Açık Ceza İnfaz Kurumu)	1
TRAKTÖR	Edirne(Açık Ceza İnfaz Kurumu)	1
TRAKTÖR	Edirne(Açık Ceza İnfaz Kurumu)	1
TRAKTÖR	Edirne(Açık Ceza İnfaz Kurumu)	1
TRAKTÖR	Edirne(Açık Ceza İnfaz Kurumu)	1
VİDANJÖR	Edirne(Açık Ceza İnfaz Kurumu)	1
MOTORSİKLET	Edirne(Açık Ceza İnfaz Kurumu)	1
KAMYONET	Edirne(Açık Ceza İnfaz Kurumu)	1
KAMYONET	Edirne(Açık Ceza İnfaz Kurumu)	1
TRAKTÖR	Edirne(Açık Ceza İnfaz Kurumu)	1
VİDANJÖR	Elazığ(Açık Ceza İnfaz Kurumu)	1
DOĞAN SL	Elazığ(Açık Ceza İnfaz Kurumu)	1
PIKAP	Erciş(Açık Ceza İnfaz Kurumu)	1
190 PIKAP	Erciş(Açık Ceza İnfaz Kurumu)	1
TRAKTÖR	Erciş(Açık Ceza İnfaz Kurumu)	1
TRAKTÖR	Erzincan(Kapalı ve Açık Ceza İnf.Kur.)	1
PIKAP	Erzincan(Kapalı ve Açık Ceza İnf.Kur.)	1
KAMYON	Erzincan(Kapalı ve Açık Ceza İnf.Kur.)	1

KAMYON	Erzincan(Kapalı ve Açık Ceza İnf.Kur.)	1
KAMYON	Erzurum(Açık Ceza İnfaz Kurumu)	1
KAMYONET	Erzurum(Açık Ceza İnfaz Kurumu)	1
KAMYON	Erzurum(Açık Ceza İnfaz Kurumu)	1
KAMYON	Eskişehir(Açık Ceza İnfaz Kurumu)	1
KAMYONET	Eskişehir(Açık Ceza İnfaz Kurumu)	1
KAMYON	Eskişehir(Açık Ceza İnfaz Kurumu)	1
TM30 BMC	G.Antep(Kapalı ve Açık Ceza İnfaz Kur.)	1
KAMYON	Giresun(Kapalı ve Açık Ceza İnfaz Kur.)	1
KAMYON	Isparta(Kapalı ve Açık Ceza İnfaz Kur.)	1
PIKAP	Isparta(Kapalı ve Açık Ceza İnfaz Kur.)	1
KAMYON	İmralı(Kapalı Ceza İnfaz Kurumu)	1
BOT	İmralı(Kapalı Ceza İnfaz Kurumu)	1
TRAKTÖR	İmralı(Kapalı Ceza İnfaz Kurumu)	1
TRAKTÖR	İmralı(Kapalı Ceza İnfaz Kurumu)	1
TRAKTÖR	İmralı(Kapalı Ceza İnfaz Kurumu)	1
KAMYONET	İzmir(Kapalı ve Açık Ceza İnfaz Kur.)	1
KAMYONET	İzmir(Kapalı ve Açık Ceza İnfaz Kur.)	1
KAMYON	İzmir(Kapalı ve Açık Ceza İnfaz Kur.)	1
TAKSI	İzmir(Foça Açık Ceza İnfaz Kur.)	1
MINİBÜS	İzmir(Foça Açık Ceza İnfaz Kur.)	1
KAMYONET	İzmir(Foça Açık Ceza İnfaz Kur.)	1
KAMYONET	İzmir(Foça Açık Ceza İnfaz Kur.)	1
KAMYONET	İzmir(Foça Açık Ceza İnfaz Kur.)	1
KAMYONET	İzmir(Foça Açık Ceza İnfaz Kur.)	1
KAMYONET	İzmir(Foça Açık Ceza İnfaz Kur.)	1
KAMYONET	İzmir(Foça Açık Ceza İnfaz Kur.)	1
TRAKTÖR	İzmir(Foça Açık Ceza İnfaz Kur.)	1
TRAKTÖR	İzmir(Foça Açık Ceza İnfaz Kur.)	1
TRAKTÖR	İzmir(Foça Açık Ceza İnfaz Kur.)	1
TRAKTÖR	İzmir(Foça Açık Ceza İnfaz Kur.)	1
TRAKTÖR	İzmir(Foça Açık Ceza İnfaz Kur.)	1
TRAKTÖR	İzmir(Foça Açık Ceza İnfaz Kur.)	1
KAMYON	İzmir(Çocuk Eğitimevi)	1
KAMYON	İzmir(Çocuk Eğitimevi)	1
KAMYONET	Kahramanmaraş(Kapalı ve Açık Ceza İnf.Kur.)	1
KAMYONET	Ankara(Kalecik Açık Ceza İnfaz Kurumu)	1
KAMYONET	Ankara(Kalecik Açık Ceza İnfaz Kurumu)	1
FORD TRANSİT	Ankara(Kalecik Açık Ceza İnfaz Kurumu)	1
TRAKTÖR	Karaman(Kapalı Ceza İnfaz Kurumu)	1
KAMYONET	Kars(Kapalı Ceza İnfaz Kurumu)	1
KAMYONET	Kastamonu(Kapalı ve Açık Ceza İnfaz Kurumu)	1
KAMYONET	Kastamonu(Kapalı ve Açık Ceza İnfaz Kurumu)	1
KAMYON	Kastamonu(Kapalı ve Açık Ceza İnfaz Kurumu)	1
KAMYONET	Kırşehir(Açık Ceza İnfaz Kurumu)	1
KAMYON	Kırşehir(Açık Ceza İnfaz Kurumu)	1
KAMYONET	Kırşehir(Açık Ceza İnfaz Kurumu)	1
R.TRAKTÖR	Kırşehir(Açık Ceza İnfaz Kurumu)	1
R.TRAKTÖR	Kırşehir(Açık Ceza İnfaz Kurumu)	1
KAMYONET	Konya(Açık Ceza İnfaz Kurumu)	1
KAMYONET	Konya(Açık Ceza İnfaz Kurumu)	1
OTOMOBİL	Konya(Açık Ceza İnfaz Kurumu)	1
KAMYON	Konya(Açık Ceza İnfaz Kurumu)	1
KAMYONET	Kütahya(Kapalı ve Açık Ceza İnfaz Kurumu)	1
KAMYONET	Kütahya(Kapalı ve Açık Ceza İnfaz Kurumu)	1
KAMYONET	Manisa(Kapalı Ceza İnfaz Kurumu)	1

KAMYONET	Muğla(Kapalı Ceza İnfaz Kurumu)	1
KAMYONET	Muş(Kapalı Ceza İnfaz Kurumu)	1
TRAKTÖR	Nevşehir(Kapalı Ceza İnfaz Kurumu)	1
OTOBÜS	Niğde(Açık Ceza İnfaz Kurumu)	1
TRAKTÖR	Niğde(Açık Ceza İnfaz Kurumu)	1
KEPÇE	Niğde(Açık Ceza İnfaz Kurumu)	1
DAMPERLİ	Niğde(Açık Ceza İnfaz Kurumu)	1
KAMYONET	Niğde(Açık Ceza İnfaz Kurumu)	1
KAMYON	Niğde(Açık Ceza İnfaz Kurumu)	1
VIDANJÖR	Niğde(Açık Ceza İnfaz Kurumu)	1
PIKAP	Niğde(Açık Ceza İnfaz Kurumu)	1
TRAKTÖR	Niğde(Açık Ceza İnfaz Kurumu)	1
TRAKTÖR	Niğde(Açık Ceza İnfaz Kurumu)	1
KAMYON	Niğde(Açık Ceza İnfaz Kurumu)	1
KAMYONET	Niğde(Açık Ceza İnfaz Kurumu)	1
KAMYON	Niğde(Açık Ceza İnfaz Kurumu)	1
TRAKTÖR	Niğde(Açık Ceza İnfaz Kurumu)	1
OTOMOBİL(BİNEK)	Ordu(Kapalı ve Açık Ceza İnfaz Kurumu)	1
KAMYON	Ordu(Kapalı ve Açık Ceza İnfaz Kurumu)	1
KAMYON	Ordu(Kapalı ve Açık Ceza İnfaz Kurumu)	1
KAMYON	Ordu(Kapalı ve Açık Ceza İnfaz Kurumu)	1
OTOMOBİL(BİNEK)	Sakarya(1No'lu L Tipi Ceza İnfaz Kurumu)	1
TRAKTÖR	Ödemiş(Kapalı ve Açık Ceza İnfaz Kurumu)	1
KAMYON	Ödemiş(Kapalı ve Açık Ceza İnfaz Kurumu)	1
KAMYONET	Ödemiş(Kapalı ve Açık Ceza İnfaz Kurumu)	1
KAMYON	Tekirdağ (Kapalı Ceza İnfaz Kurumu)	1
KAMYONET	Trabzon(kapalı Ceza İnfaz Kurumu)	1
KAMYONET	Uşak(kapalı ve Açık Ceza İnfaz Kurumu)	1
KAMYONET	Ordu(Ünye kapalı ve Açık Ceza İnfaz Kurumu)	1
KAMYON	Zincidere(Açık Ceza İnfaz Kurumu)	1
TRAKTÖR	Zincidere(Açık Ceza İnfaz Kurumu)	1
KAMYONET	Zincidere(Açık Ceza İnfaz Kurumu)	1
KAMYON	Zincidere(Açık Ceza İnfaz Kurumu)	1
KAMYONET	Zonguldak(M Tipi kapalı Ceza İnfaz Kurumu)	1
Diğer Makine Teçhizat		40
Yangın Sön. Cihazı	Merkez	20
Yangın Sön. Kovası	Merkez	20

EK:5 ATÖLYELERDE BULUNAN MAKİNE DEMİRBAŞ LİSTESİ

No	Ceza İnfaz Kurumu Adı	Miktar	Birimi	ADI
1	Adana 1 Nolu F Tipi C.İ.K.	1	ADET	DÜZ DİKİŞ MAKİNESİ
2		1	ADET	ZEMİN TEMİZLEME MAKİNESİ
3		1	ADET	ÇİNİ FIRINI
4	Adana E Tipi Kapalı C.İ.K.	1	ADET	DÖNER ARABALI FIRIN
5		1	ADET	HAMUR YUVARLAMA MAKİNSİ
6		1	ADET	BUZ İMAL MAKİNESİ
7		1	ADET	DÖNER ARABALI FIRIN
8		1	ADET	HAMUR DİNLENDİRME MAKİNESİ
9		1	ADET	HAMUR KESME TARTMA MAKİNESİ
10		2	ADET	KOMBİNE YER YIKAMA MAKİNESİ
11		1	ADET	HAMUR YOĞURMA KAZANI
12		1	ADET	KAĞIT KESME MAKİNESİ
13		2	ADET	FOTOKOPİ MAKİNESİ
14		3	ADET	YIKAMA CİLALAMA MAKİNESİ
15		1	ADET	BİLGİSAYAR
16		2	ADET	BİLGİSAYAR
17	Adıyaman Açık C.İ.K.	1	ADET	MAZOTLU FIRIN EK-54
18		1	ADET	KESME TARTMA MAKİNESİ
19		1	ADET	ARA DİNLENDİRME MAKİNESİ
20		1	ADET	HAMUR YOĞURMA MAKİNESİ
21		1	ADET	MAKİTA KIRICI HİLTİ
22		1	ADET	DÖNER FIRIN
23		1	ADET	KESTART
24		1	ADET	ÇOKLU DELİK MAKİNESİ
25		1	ADET	KENAR BANTLAMA MAKİNESİ
26		1	ADET	SOFTFORMİNG MAKİNESİ
27		1	ADET	FREZE MAKİNESİ
28		1	ADET	KOMPRESÖR
29		1	ADET	ROLLER PRES MAKİNESİ
30		1	ADET	POSFORMİNG MAKİNESİ
31		1	ADET	ÇİZİLİ JAMPİNG MAKİNESİ
32		1	ADET	KOMPRESÖR 500 LT
33		1	ADET	FOTOKOPİ MAKİNESİ
34		1	ADET	BİLGİSAYAR
35	Adıyaman E Tipi Kapalı C.İ.K.	1	ADET	RENKLİ YAZICI
36	Afyonkarahisar Açık C.İ.K.	1	ADET	EK 54 TUBO 200 FIRIN
37		1	ADET	HAMUR KESME TARTMA MAKİNESİ
38		1	ADET	EK 54 MAZOTLU FIRIN
39		1	ADET	HAMUR KESME TARTMA MAKİNESİ
40		1	ADET	ARA DİNLENDİRME MAKİNESİ
41		1	ADET	KENAR BANTLAMA MAKİNESİ
42		1	ADET	ÇİZİLİ YATAR DAİRE MAKİNESİ
43		1	ADET	POST FORMİNG MAKİNESİ
44		1	ADET	ROLLER PRES MAKİNESİ
45		3	ADET	METAL KALIP
46		1	ADET	BORU BÜKME MAKİNESİ
47		2	ADET	GAZALTI KAYNAK MAKİNESİ
48		1	ADET	ÇOKLU DELİK MAKİNESİ
49		1	ADET	YUV CUNBALAMA MAKİNESİ
50		1	ADET	HAVA KOMPRESÖRÜ
51		1	ADET	EKSANTİRİK PRES 80 TON
52		1	ADET	EKSANTİRİK PRES 40 TON
53		1	ADET	APKANT PRES
54		2	ADET	HAVA SOĞUTMALI GAZALTI KAYNAK MAKİNESİ
55		1	ADET	RAF KÖŞE ÇIKARMA KALIBI

EK:5 ATÖLYELERDE BULUNAN MAKİNE DEMİRBAŞ LİSTESİ

56	1	ADET	KÖŞE ÇIKARMA KALIBI
57	1	ADET	HAVALANDIRMA SİSTEMİ KURULMASU
58	1	ADET	BOYA MAKİNESİ 18/40 WAGNER SF-175
59	1	ADET	PROFİL ÇELİKRAF DİREK KALIBI
60	1	ADET	HAMUR KESME TARTMA MAKİNESİ
61	1	ADET	AKÜLÜ YERBAKIM MAKİNESİ
62	1	ADET	MARKET TİPİ BUZDOLABI
63	1	ADET	EK 8 FIRIN MAZOTLU
64	1	ADET	EK 32 MİKSER 80 gr
65 Aksaray Kapalı C.İ.K.	1	ADET	KALINLIK MAKİNESİ
66	1	ADET	PLANYA MAKİNESİ
67 Alanya L Tipi C.İ.K.	1	ADET	PLANYA
68	1	ADET	KOMPRESÖR
69 Ankara 1 Nolu F Tipi C.İ.K	2	ADET	BİLGİSAYAR
70	1	ADET	BİLGİSAYAR
71 Ankara 1 Nolu L Tipi C.İ.K.	1	ADET	OFİS TİPİ KOLLU MATBAA BIÇAĞI
72	1	ADET	PLANYA 40 LİK
73	1	ADET	KOMPRESÖR
74 Ankara 2 Nolu F Tipi C.İ.K.	1	ADET	DİKİŞ MAKİNESİ
75	1	ADET	KOMPLE SERAMİK FIRINI
76 Ankara Açık C.İ.K.	1	ADET	DOSYA YAPMA MAKİNESİ
77	1	ADET	MOTORLU DİKİŞ MAKİNASI
78	1	ADET	72-140 RENK OFSET MAKİNASI
79	1	ADET	KAĞIT KIRMA VE KATLAMA MAKİNASI
80	4	ADET	NİLFİKS YERYIKAMA MAKENASI
81	1	ADET	KOMPLE KILIŞE MAKİNASI
82	17	ADET	EL KURUTMA MAKİNESİ
83	1	ADET	FOTOKOPİ MAK TA225.2250
84	1	ADET	FOTOKOPİ MAKİNASI -2140
85	2	ADET	OLIVETTİ OL 6010 YAZAR KASA
86	1	ADET	TORNA TEZGAHI 250 LİK
87	1	ADET	FREZE TEZGAHI UF 2,5
88	1	ADET	PORTİF 4 TONLUK
89	1	ADET	CA 530 YER YIKAMA MAKİNASI
90	1	ADET	CA 530 YER YIKAMA MAKİNASI
91	1	ADET	CA 530 YER YIKAMA MAKİNASI
92	1	ADET	PVC KENAR SIKMA MAKİNASI
93	1	ADET	LAMİNANT PASFOR MİNG MAKİNASI
94	1	ADET	POLLER PRES MAKİNASI
95	1	ADET	AMBALAJ MAKİNASI
96	1	ADET	KARTUŞ DOLUM MAKİNASI
97	1	ADET	YATAR DAİRE TESTER (MARANGOZ)
98	1	ADET	VAKUM POMPA (MATBAA)
99	1	ADET	H200 OTO YIKAMA MAKİNASI
100	1	ADET	GAZ ALTI KAYNAK MAKİNESİ
101	1	ADET	SONY MİNİ VİDEĞO
102	1	ADET	HAVALI SOMUN SIKMA
103	1	ADET	FOTOKOPİ MAKİNASI (MUHASEBE)
104	1	ADET	BİLGİSAYAR
105	1	ADET	P4 BİLGİSAYAR TAKIMI
106	1	ADET	VİTRİNLİ BUZDOLABI
107	1	ADET	RENKLİ KARTUŞ
108	1	ADET	FOTOKOPİ MAKİNASI
109	1	ADET	PASLANMAZ ÇELİK MANGAL
110	1	ADET	ELEKTRİKLİ BARKOTLU TERAZİ
111	1	ADET	SHARP YAZAR KASA

EK:5 ATÖLYELERDE BULUNAN MAKİNE DEMİRBAŞ LİSTESİ

112	2	ADET	SHARP YAZAR KASA
113	1	ADET	DİJİTAL FOTOĞRAF MAKİNESİ
114 Ankara Çocuk Eğitimevi	1	ADET	HAMUR KESTART MAKİNASI
115	1	ADET	HAMUR YOĞURMA KAZANI
116	1	ADET	SEYYAR TİP UN ELEME MAKİNASI
117	6	ADET	DÖNER FIRIN EKMEK TAVA ARABASI
118	96	ADET	DÖNER FIRIN EKMEK TAVASI
119 Ankara Çocuk ve Gençlik C.İ.K.	1	ADET	SERAMİK FIRINI
120	1	ADET	SIR VE ÇAMUR KARMA KAZANI
121	1	ADET	2 METRE SOĞUTUCU DOLABI
122 Antalya E Tipi Kapalı Açık C.İ.K.	1	ADET	SERAMİK FIRINI
123	1	ADET	DALGIÇ POMPA
124	1	ADET	EEF 922 MAZOTLU FIRIN
125	1	ADET	OTO YIKAMA MAKİNESİ
126	1	ADET	KESME TARTMA MAKİNESİ
127	1	ADET	FOTOKOPİ MEKİNESİ
128	1	ADET	MASAÜSTÜ BİLGİSAYAR
129 Ardahan B Tipi Kapalı C.İ.K.	1	ADET	FOTOKOPİ MAKİNESİ
130 Artvin Kapalı C.İ.K.	1	ADET	RENKLİ FOTOĞRAF YAZICISI
131 Ayaş Açık C.İ.K.	1	ADET	MASİFLEME MAKİNASI
132	1	ADET	YATAY DELİK MAKİNASI
133	1	ADET	DE 018 KURUTUCU
134	1	ADET	İLAÇ SÜRME MAKİNESİ
135	1	ADET	SAYA KAMPERE MAKİNASI
136	1	ADET	KILIŞE MAKİNASI
137	450	ÇİFT	MERDANE KALIP
138	1	ADET	SAYA TIRAŞ MAKİNAZI
139	1	ADET	TEMİZLEME FIRÇASI
140	1	ADET	KANAL TEMİZLEME MAKİNASI
141	1	ADET	MASURALI KENAR DİKİŞ MAKİNASI
142	1	ADET	ÇİFT İĞNE ALT ÜST ÇEKME
143	1	ADET	TEK İĞNE ALT ÜST ÇEKME
144	1	ADET	SAYA ZİK ZAK MAKİNASI
145	1	ADET	SAYA ZİK ZAK MAKİNASI
146	1	ADET	SAYA TIRPAN MAKİNASI
147	1	ADET	FORD FORMA MAKİNASI
148	1	ADET	ÖN BUHAR TEKLİ
149	1	ADET	ARKA BUHAR MAKİNASI
150	1	ADET	AKTİVET MAKİNASI
151	1	ADET	SOĞUK ŞOK MAKİNASI
152	1	ADET	BOMBE YAPIŞTIRMA MAKİNASI
153	1	ADET	SICAK FIRIN MAKİNASI
154	1	ADET	ÖN MONTE MAKİNASI
155	1	ADET	ARKA MONTE MAKİNASI
156	1	ADET	LATEKS SÜRME MAKİNASI
157	1	ADET	ALT TIRPAN MAKİNASI
158	1	ADET	KALIP ÇIKARMA MAKİNASI
159	1	ADET	GEZER KAFA KESİM MAKİNASI
160	2	ADET	DÖNER KAFA KESİM PRESİ
161	2	ADET	DÖNER KAFA KESİM PRESİ
162	1	ADET	FORD TIRAŞLAMA MAKİNESİ
163	1	ADET	ÜST ATMA MAKİNESİ
164	1	ADET	HÜCRELİ ASPİRATÖR
165	80	ÇİFT	MERDANE İÇ KALIP
166	200	ÇİFT	ZENNE AYAKKABI İÇ KALIP
167	76	ÇİFT	MERDANE İÇ KALIP

EK:5 ATÖLYELERDE BULUNAN MAKİNE DEMİRBAŞ LİSTESİ

168	1	ADET	ÇANTA DİKİŞ MAKİNASI
169	1	ADET	BALONLU ÜST ATMA MAKİNASI
170	1	ADET	YILDIZ KLİŞE ÇANTA MAKİNASI
171	1	ADET	KİMLİK BASKI MAKİNASI
172	1	ADET	KESİM PRES MAKİNASI
173	1	ADET	HAVA TANKI 100 LT
174	1	ADET	TAM OTOMATİK REGÜLATÖR
175	1	ADET	HAVA KOMPRESÖRÜ
176	1	ADET	BASINÇLI HAVA TANKI
177	1	ADET	REGÜLATÖR
178	1	ADET	BUHARLI ÜTÜ
179	1	ADET	DİJİTAL KAŞIK ÜTÜ
180	1	ADET	PRES ÜTÜ
181	1	ADET	BİLGİ SAYAR VE YAZICI
182	1	ADET	FOTOKOPİ MAKİNASI
183 Aydın E Tipi Kapalı C.İ.K.	1	ADET	DÖNERLİ EKMEK FIRINI
184	1	ADET	HAMUR KESME MAKİNESİ
185	1	ADET	HAMUR DİNLENDİRME MAKİNESİ
186	1	ADET	BİLGİSAYAR
187 Balıkesir Kapalı-Açık C.İ.K.	1	ADET	BÜYÜK DİLİM ALMA MAKİNESİ
188	1	ADET	2Lİ KÜÇÜK KESME MAKİNESİ
189	1	ADET	KABAŞON ŞEKİLLENDİRME MAKİNESİ
190	1	ADET	YATAY LAP PARLATMA MAKİNESİ
191	1	ADET	OVERLOK MAKİNESİ
192	1	ADET	SANAYİ TİPİ DİKİŞ MAKİNESİ
193	1	ADET	TEKLİ SİLİNDİR
194	1	ADET	ÇİFTLİ CİLA MOTORU
195	2	ADET	ŞEKİLLENDİRME MAKİNESİ
196	1	ADET	YAMAHA OVERLOK MAKİNESİ
197	1	ADET	SİRUBA OVERLOK MAKİNESİ
198	1	ADET	SİRUBA REÇME MAKİNESİ
199	1	ADET	SİRUBA BİYE MAKİNESİ
200	1	ADET	TOSİBA FOTOKOPİ MAKİNESİ
201	2	ADET	SİLİNDİR FIRÇALI ELEKTİRİKLİ YER YIKAMA
202	1	ADET	CİLALAMA MAKİNESİ
203 Bandırma M Tipi Kapalı C.İ.K.	1	ADET	JUKI OVERLOK MAKİNESİ
204	1	ADET	KLİMA
205 Bartın Kapalı C.İ.K.	1	ADET	LAZER FOTOĞRAF YAZICISI
206 Bolu F Tipi Kapalı C.İ.K.	1	ADET	SERAMİK FIRINI
207	1	ADET	BİLGİSAYAR
208 Bolu Kapalı-Açık C.İ.K.	1	ADET	EB.GÖNYELEME MAKİNESİ
209	1	ADET	ROLLER PRES MAKİNESİ
210	1	ADET	MENTEŞE MİNİ FİKS MAKİNESİ
211	1	ADET	KENAR YAPIŞTIRMA MAKİNESİ
212	1	ADET	POSFİRMİNK MAKİNESİ
213	1	ADET	ŞAKULLU FİREZE MAKİNESİ
214	1	ADET	GAZ ALTI KAYNAK MAKİNESİ
215	1	ADET	60 LİK ŞERİT TESTERE
216	1	ADET	PİSTONLU HAVA KOMPRÖSÖRÜ
217	1	ADET	YATAR DAİRE ÇİZİCİLİ
218	1	ADET	ZİVANA AÇMA MAKİNESİ
219	1	ADET	ARABALI MEKANİK FİREZE
220	1	ADET	PİNOMATİK MAKİNE
221	1	ADET	KOMPLE BİYGİSAYAR
222 Bolvadin Kapalı-Açık C.İ.K.	1	ADET	DÖNERLİ EKMEK PIŞİRME FIRINI
223	1	ADET	KESTART MAKİNESİ

EK:5 ATÖLYELERDE BULUNAN MAKİNE DEMİRBAŞ LİSTESİ

224	1	ADET	UN ELEME MAKİNESİ
225	1	ADET	UZUN ŞEKİLVERME MAKİNESİ
226	1	ADET	FOTOKOPİ MAKİNESİ
227 Bozkurt Kadın Açık C.İ.K.	10	ADET	ELEKTİRİKLİ DİKİŞ MAKİNESİ
228	2	ADET	BIÇAKLI ELEKTİRİKLİ DİKİŞ MEKİNESİ
229	1	ADET	ÇİFT İĞNE ZİNCİR DİKİŞ MAKİNESİ
230	3	ADET	5 İPLİK VE AVERLOK DİKİŞ MAKİNESİ
231	2	ADET	DÜĞME DİKME MAKİNESİ
232	2	ADET	KEMER-KÖPRÜ DİKME MAKİNESİ
233	1	ADET	TELA YAPIŞKIRMA PRESİ
234	2	ADET	KENDİNDEN KAZANLI ÜTÜ PASKARASI
235	1	ADET	LEKE ÇIKARMA MAKİNESİ
236	1	ADET	ETEK BASKI MAKİNESİ
237	1	ADET	İLİK AÇMA MAKİNESİ
238	2	ADET	OVERLOK MAKİNESİ
239	1	ADET	KEMER DİKME MAKİNESİ
240	1	ADET	DİJİTAL KESİM MAKİNESİ
241 Bozüyük Açık C.İ.K.	1	ADET	HAVA KOMPROSÖRÜ
242	1	ADET	TEL ÖRGÜ MAKİNESİ
243	1	ADET	BIÇKI MAKİNESİ
244	1	ADET	HİD SİST 100 LİK MARKÜR MAKİNESİ
245	1	ADET	HİR SİST TOMRUK BIÇME MAKİNİSİ
246	1	ADET	KENAR KAPLAMA MAKİNESİ
247	1	ADET	HAMUR YOĞURMA MAKİNESİ
248	1	ADET	YAN BURDÜR MAKİNESİ
249	1	ADET	AMBALAJLAMA MAKİNESİ
250	1	ADET	BETON DİREK İMALAT ATÖLYESİ
251	1	ADET	BETONİYER MAKİNESİ
252	1	ADET	TOPRAK BURGU MAKİNESİ
253	1	ADET	ELEKTROMATİK GHS KIRCI MAK
254	1	ADET	KÖŞE BİRLEŞTİRME TEL.ÇAK.MAK
255 Burdur Kapalı-Açık C.İ.K.	1	ADET	BİRİKET MAKİNASI
256	1	ADET	BETON PAR.MAK
257	600	ADET	BİRİKET KALIBI
258	1	ADET	FIRIN 922
259	1	ADET	KES TART MAKİNESİ
260	1	ADET	ARA DİNLEN.MAKİNESİ
261	2	ADET	BİLGİSAYAR
262	1	ADET	BİLGİSAYAR
263	2	ADET	BİLGİSAYAR
264 Bursa E Tipi Kapalı C.İ.K.	1	ADET	BOCH GB KIRICI DELİCİ MATKAP
265	1	ADET	OVARLOK MAKİNESİ
266	1	ADET	YATAY DAİRE MAKİNESİ
267	1	ADET	HAMUR YOĞURMA MAKİNESİ
268	1	ADET	KESME TARTMA MAKİNESİ
269	15	ADET	DÜZDİKİŞ MAKİNESİ
270	1	ADET	HAMUR YOĞURMA MAKİNESİ
271	6	ADET	OVARLOK MAKİNESİ
272	1	ADET	İLİK MAKİNESİ
273	1	ADET	DÜĞME MAKİNESİ
274	4	ADET	ETEK REÇME MAKİNESİ
275	2	ADET	ÇİFT İĞNE MAKİNESİ
276	1	ADET	KESİM MOTORU
277	1	ADET	KATLI FIRIN
278	1	ADET	8 KATLI PALETLİ FIRIN
279	1	ADET	500 LT KROM SU TANKI

EK:5 ATÖLYELERDE BULUNAN MAKİNE DEMİRBAŞ LİSTESİ

280	1	ADET	REGÜLATÖR 50 KV
281	2	ADET	COMBINAT 1000-E
282	1	ADET	TORA YIKAMA MOTORU
283	1	ADET	PANASONİC FOTOKOPİ MAKİNESİ
284 Bursa H Tipi Kapalı C.İ.K.	1	ADET	MEKANİK DÜZ DİKİŞ MAKİNESİ
285	1	ADET	OVARLOK MAKİNESİ
286	1	ADET	ÜTÜ PASKALASI
287	1	ADET	FOTOKOPİ MAKİNESİ
288 Ceyhan Açık C.İ.K.	1	ADET	36 LİK PARKE TAŞ MAK ATÖLYESİ
289	1	ADET	FIRIN TESİSİ
290	1	ADET	MOTORLU GİYOTİN MAKİNESİ
291	1	ADET	TAV FIRINI
292	1	ADET	IŞIL İŞLEM OCAĞI
293	1	ADET	FIRIN CEHENNEMLİĞİ
294	1	ADET	KÜREK KESME KALIBI
295	1	ADET	KLİMA
296	1	ADET	SICAK KAPLAMA PRESİ
297	1	ADET	ARADİNLENDİRME MAKİNESİ
298	1	ADET	HAMUR ŞEKİL MAKİNESİ
299	1	ADET	HAMUR KESME MAKİNESİ
300	1	ADET	BUZ MAKİNESİ
301	1	ADET	DÖNER EKMEK PİŞİRME FIRINI
302	1	ADET	KOMPRESOR
303	1	ADET	KUMLAMA SİSTEMİ
304	1	ADET	BHR BUHAR ODASI KİLİMA
305	1	ADET	EKMEK FIRINI
306	1	ADET	OTOMATİK FIRIN CEHENNEMLİĞİ
307	1	ADET	36 LİK PARKE TAŞ MAK VE EKİPMANLARI
308	1	ADET	TAŞIMA VE ŞÜKLEME FORKLİFTİ
309	1	ADET	BASINÇLI HİDROFOR
310	1	ADET	ÖZEL ŞASE İLAÇLAMA MAKİNESİ
311	1	ADET	YÜKLEME BANTI (8 MT LİK)
312	1	ADET	OTOMATİK FIRIN
313	1	ADET	PARKE MAKİNESİ AŞIK TAŞI KALIBI
314	1	ADET	PARKE MAKİNESİ AŞIK TAŞI KALIBI
315	1	ADET	HALI YIKAMA MAK (12-50 SAN.TİPİ)
316	1	ADET	FORKLİFT (TAŞIMA VE YÜKLEME)
317	1	ADET	FORKLİFT ABUPLESİ
318	1	ADET	TAŞ YÜKLEME APARATI
319	1	ADET	KALIN HARC ARABASI VE EKİPMANI
320	1	ADET	AŞIK TAŞI KALIBI
321	1	ADET	MİKSER KAZANI VE REDİKTÖRÜ
322	1	ADET	TELEFON SANTRALI
323	1	ADET	PEDALLI FENS TELİ MAKİNESİ
324	1	ADET	FENS TELİ MEKİNESİ VE EKİPMANLARI
325	1	ADET	PARKE KALIBI
326	1	ADET	RAF KALIBI
327	1	ADET	RAF KALIBI
328 Çanakkale Açık C.İ.K.	1	ADET	TENEKE DİKİŞ KAYNAK MAKİNASI
329	1	ADET	TENEKE KAPAMA MAKİNESİ
330	1	ADET	TENEKE KAPAMA MAKİNESİ
331	1	ADET	DÖNER ARABALI EKMEK FIRINI
332	1	ADET	HAMUR YOĞURMA MAKİNESİ
333	1	ADET	KONİK ÇEVİRME MAKİNESİ
334	1	ADET	BORU BÜKME MAKİNESİ
335	1	ADET	UZUN ŞEKİL VERME MAKİNESİ

EK:5 ATÖLYELERDE BULUNAN MAKİNE DEMİRBAŞ LİSTESİ

336	1	ADET	KESME TARTMA MAKİNESİ
337	2	ADET	5 KP LİK TENEBE KAPAK KALIBI
338	1	ADET	32 MM DELME KALIBI
339	1	ADET	ŞİŞİRME MAKİNESİ
340	1	ADET	KENAR AÇMA KALIBI
341	2	ADET	KAPATMA MAKİNESİ
342	1	ADET	KLİMA
343	1	ADET	KONVEKTÖRLÜ BULAŞIK MAKİNESİ
344	1	ADET	KAYNAK MAKİNESİ
345	1	ADET	DÜZKENAR BANT MAKİNESİ
346	1	ADET	ZİNCİRLİ MATKAP
347	1	ADET	KOMPRESÖR
348	1	ADET	P3 BÜYÜK DNP YATAR DAİRE
349	1	ADET	KENAR BANTLAMA MAKİNESİ
350	1	ADET	NİMCE KROLLER PRES MAKİNESİ
351	1	ADET	POST FORMİNG MAKİNESİ
352	1	ADET	DVD SES CİHAZI
353	1	ADET	BUZ MAKİNESİ
354	2	ADET	18 KG KAPAK KALIBI
355	1	ADET	KÖPRÜ KALIBI
356	1	ADET	PROFİL KESME MAKİNESİ
357	1	ADET	YIKAMA MAKİNESİ
358	1	ADET	HAVA KOMPRESÖRÜ
359	1	ADET	PAÇA MAKİNESİ
360	1	ADET	5 İPLİK OVERLOK MAKİNESİ
361	1	ADET	4 İPLİK OVRLOK MAKİNESİ
362	1	ADET	BANT RECME MAKİNESİ
363	2	ADET	ETEK RECME MAKİNESİ
364	5	ADET	DÜZDİKİŞ MAKİNESİ
365	1	ADET	BURUNLU ÇEKİCİLİ RECME MAKİNESİ
366	1	ADET	RECME MAKİNESİ
367	1	ADET	KUMAŞ KESİM MOTORU
368	1	ADET	MANUEL TÜP KUMAŞ SERİM MAKİNESİ
369	1	ADET	SERAMİK FIRINI
370	1	ADET	DÖKÜM ÇAMUR KARIŞTIRICI
371	1	ADET	ÜÇ FAZLI MOTOR
372	1	ADET	KAYNAK MAKİNESİ
373	1	ADET	DÖNER ARABALI EKMEK FIRINI
374	1	ADET	ÇİFT KAFA KESİM VE ZIVANA AÇMA MAK
375	1	ADET	DEMİR KESME MAKİNESİ
376	1	ADET	KALOLİFER KAZAN DAİRESİ
377	1	ADET	FOTOKOPİ MAKİNESİ
378	1	ADET	BİLGİSAYAR
379	1	ADET	BİLGİSAYAR
380	3	ADET	Çanakkale E Tipi Kapalı C.İ.K. DUBİET EL ÖRGÜ MAKİNESİ
381	1	ADET	KMS 3LÜ BOBİNVAR MAKİNE
382	1	ADET	KAS 1420 RAMOYOZ MAKİNE
383	1	ADET	BİLGİSAYAR
384	1	ADET	Çankırı E Tipi Kapalı C.İ.K. HAMUR YOĞURMA MAKİNESİ
385	1	ADET	KESME TARTMA MAKİNESİ
386	1	ADET	KONİK YUVARLAKA MAKİNESİ
387	1	ADET	ARA DİNLENDİRME MAKİNESİ
388	1	ADET	UZUN ŞEKİL VERME MEKİNESİ
389	1	ADET	KİLİMA CİHAZI
390	1	ADET	DÖNERLİ EKMEK FIRINI
391	2	ADET	FİRİN ARABASI 17 TAVALI

EK:5 ATÖLYELERDE BULUNAN MAKİNE DEMİRBAŞ LİSTESİ

392		1	ADET	BİLGİSAYAR
393	Dalaman Açık C.İ.K.	1	ADET	KONİK YUVARLAMA MAKİNESİ
394		1	ADET	100LT AĞAÇ İLAÇLAMA ATOMİZERİ
395		1	ADET	EEF920 EKMEK FIRINI
396		1	ADET	ARA DİNLENDİRME MAKİNESİ
397		1	ADET	10 TONLUK OTURAKLI DAMPERLİ REMORK
398		1	ADET	4 LÜ PİNOMATİK MİBZER
399		1	ADET	TANBURALI ÇAYIR BİÇME MAKİNESİ
400		1	ADET	HUBUBAT MİBZERİ
401		2	ADET	KÜLTÜRVATÖR DÖNER TIRMIK
402		1	ADET	ÇELİK KALIP
403		1	ADET	TANBURALI ÇAYIR BİÇME MAKİNESİ
404		2	ADET	3 LÜ FİREZELİ ARAÇAPA MAKİNESİ
405		2	ADET	ARAÇAPA GÜBRE MAKİNESİ
406		1	ADET	7 Lİ ÇİZEL
407		1	ADET	9 LU ÇİZEL
408		2	ADET	11 Lİ KÜLTÜVATÖR
409		1	ADET	4 SOKLU PULLUK
410		1	ADET	5 SOKLU PULLUK
411		1	ADET	FREZE TEZGAHI
412		1	ADET	28 Lİ DİSKARO
413		2	ADET	32 Lİ DİSKARO
414		2	ADET	PANCAR MOTOR
415		1	ADET	MISIR TANBURASI
416		1	ADET	ÇAPA MAKİNESİ 5 SHP
417		1	ADET	SAP PARÇALAYICI
418		1	ADET	100 HİZAR MAKİNESİ
419		1	ADET	TEKERLEK Lİ ÇAPA MAKİNESİ
420		1	ADET	60 LİK HİZAR MAKİNESİ
421		1	ADET	LPG Lİ PİLİÇ KIZARTMA MAKİNESİ 40 LI
422		1	ADET	TAVUK TÜYÜ YOLMA MAKİNESİ
423	Denizli D Tipi Kapalı C.İ.K.	2	ADET	TONER TEMİZLEME TEZGAHI
424		1	ADET	TONER DOLUM TEZGAHI
425		2	ADET	ÇELİK RAF
426		1	ADET	LK 52 ŞOK MANAGER
427	Diyarbakır D Tipi Kapalı C.İ.K.	1	ADET	DİKİŞ MAKİNESİ
428		1	ADET	VİTRİNLİ SUZDOLABI
429		1	ADET	ELEKTRONİK TEREZİ
430		1	ADET	BİLGİSAYAR
431	Edirne Açık C.İ.K.	1	ADET	RÖMORK DAMPERİ 4 TEKER
432		1	ADET	RÖMORK 2 TEKER
433		1	ADET	FIRIN FİMAKS
434	Edirne 1 Nolu F Tipi	1	ADET	SERAMİK FIRINI
435		1	ADET	VİTRİNLİ BUZDOLABI
436	Elazığ Çocuk Eğitimevi	1	ADET	KOMPLE KEKMEK PİŞİRME MAKİNESİ
437		1	ADET	DÖN.TAB. EKMEK PİŞİRME FIRINI
438		1	ADET	HAMUR DİNLENDİRME MAKİNESİ
439		1	ADET	KES TART MAKİNESİ
440		1	ADET	FİTİL MAKİNESİ
441	Erciş Açık C.İ.K.	1	ADET	BİLGİSAYAR
442		1	ADET	FOTOKOPİ MAKİNESİ
443		1	ADET	DÖNERLİ FIRIN
444		1	ADET	DÖNERLİ FIRIN HAVA ISITICI CEHENNEMLİK
445		1	ADET	HAMUR KESME TARTMA MAKİNESİ
446		1	ADET	PEDALLI FENS TELİ MAKİNESİ
447		1	ADET	PEDALLI FENS TELİ MAKİNESİ

EK:5 ATÖLYELERDE BULUNAN MAKİNE DEMİRBAŞ LİSTESİ

448	1	ADET	HARÇ KARMA MAKİNESİ
449	1	ADET	ÇİFT GİRİŞLİ TAM OTOM. ÖRM. MAK
450	1	ADET	3 LÜ HİDROLİK BORU MAKİNESİ
451	1	ADET	KENAR BANTLAMA MAKİNESİ
452	1	ADET	350 AMP.ENDÜS.MİK.MAK.KAYNAK
453	1	ADET	ÇİZİCİLİ VE JAMPİNGLİ YATAR DAİRE
454	1	ADET	R.T.134 CEHENNELİK
455	1	ADET	GAZALTI KAYNAK MAKİNESİ GKS 330
456	1	ADET	GAZALTI KAYNAK MAKİNESİ COM
457	1	ADET	T-RP ROLLER PRES MAKİNESİ
458	1	ADET	BOYA PÜSKÜRTME MAKİNESİ
459	1	ADET	DEMİR KESME MAKİNESİ
460	1	ADET	ÇİFT KIRLANGIÇ ZIVANA AÇMA MAKİNESİ
461	1	ADET	EĞİK KENAR YAPIŞTIRMA MAKİNESİ
462	1	ADET	T-PF 190 PORTFORMİNG MAKİNESİ
463	1	ADET	T-CD 121 ÇOKLU DELİK MAKİNES
464	1	ADET	OTOMATİK FIRIN VE ARABA 16 TAVALI
465	Erzincan Kapalı-Açık C.İ.K.	1	ADET DÖNER ARABALI EKMEK FIRINI
466	1	ADET	KESME VE TARTMA MAKİNESİ
467	1	ADET	ARA DİNLENDİRME MAKİNESİ
468	1	ADET	KONİK YUVARLAMA MAKİNESİ
469	1	ADET	UZUN ŞEKİL VERME MAKİNESİ
470	1	ADET	KESME TARTMA MAKİNESİ
471	1	ADET	BRODER 5 İPLİ OVERLOK MAKİNESİ
472	Erzurum Açık C.İ.K.	1	ADET KOMPROSÖR
473	1	ADET	DÖNER RABALI FIRIN VE EKİ
474	1	ADET	PÖNOMATİK ÇOKLU DELİK AÇMA MAKİNESİ
475	1	ADET	FREZE MAKİNESİ
476	1	ADET	PRES MAKİNESİ
477	1	ADET	KOMPRESOR
478	1	ADET	ÇİZGİLİ YATAR DAİRE MAKİNESİ
479	1	ADET	POSTFORMİNG MAKİNASI
480	1	ADET	ROLLER PRES MAKİNESİ
481	1	ADET	KENAR BANTLAMA KANAL AÇMA MAK.
482	1	ADET	HAVA KOMPROSÖR MAKİNASI
483	2	ADET	SANAYİ TİPİ DİKİŞ MAKİNESİ
484	1	ADET	BORU BÜKME MAKİNASI
485	1	ADET	DÖNERLİ EKMEK FIRINI
486	1	ADET	HAMUR KESME MAKİNESİ
487	1	ADET	HALI YIKAMA MAKİNESİ
488	1	ADET	HALI KURUTMA MAKİNESİ
489	1	ADET	BİLGİSAYAR
490	1	ADET	BİLGİSAYAR
491	Eskipazar Açık C.İ.K.	1	ADET GÖNYELEME MAKİNESİ
492	1	ADET	FREZE MAKİNESİ
493	1	ADET	ÇİZİCİLİ YATAR DAİRE MAKİNESİ
494	1	ADET	AĞAÇ KESİM MOTORU
495	1	ADET	HİDROLİK SİSTEM MARKÜR
496	1	ADET	TOMRUK BİÇME MAKİNESİ
497	1	ADET	SERİT TESTERE BİLEME MAKİNESİ
498	Eskişehir Açık C.İ.K.	1	ADET SEYYAR KOMPRESÖR
499	1	ADET	ELEKTİRİKLİ KIRICI BELİCİ
500	1	ADET	HİDROLİK PRES 60 TONLUK
501	1	ADET	SOFT FORMİN MAKİNASI
502	1	ADET	APKANT PRES
503	1	ADET	BORU PAFTASI

EK:5 ATÖLYELERDE BULUNAN MAKİNE DEMİRBAŞ LİSTESİ

504	2	ADET	PROFİL VE BORU BÜKME MAKİNASI
505	1	ADET	GAZALTI KAYNAK MAKİNASI
506	1	ADET	İTAL MANUEL BOYA TABANCASI
507	1	ADET	3 FİLTRELİ İKİZ TOZ BOYA KABİNİ
508	1	ADET	KONVEYÖRLÜ BOYA PİŞİRME FIRINI
509	1	ADET	HAVA KOMPRESOR KURUTUCUSU
510	1	ADET	ÇİZİCİLİ YATAR DAİRE MAKİNASI
511	1	ADET	BLUM BAĞ MENTEŞE ÇAKMA MAKİNESİ
512	1	ADET	POST FORMİN MAKİNASI
513	1	ADET	ROLLER PRES MAKİNASI
514	1	ADET	KENAR BANTLAMA MAKİNASI
515	1	ADET	KOMRESÖR
516	1	ADET	RAF DİREĞİ DELME KALIBI
517	2	ADET	GAZALTI KAYNAK MAKİNASI
518	1	ADET	ÇİFT YATAR DAİRE TESTERE MAKİNASI
519	1	ADET	KOMRESÖR
520	1	ADET	ASETİLEN KAYNAK SETİ
521	1	ADET	SÜTUNLU MATKAP
522	3	ADET	POLYESTER MODÜLER KABİN
523	1	ADET	POLYESTER MODÜLER KABİN
524	1	ADET	OVARLOK MAKİNESİ
525	1	ADET	ROLANT KESİM PAETLERİ
526	1	ADET	ROLANT KESİM PAETLERİ
527	1	ADET	POZLANDIRMA MAKİNASI
528	1	ADET	PANTOĞRAF MAKİNASI
529	1	ADET	KAŞE MAKİNASI
530	1	ADET	DEKOPAJ MAKİNASI
531	1	ADET	FIRIN PRES
532	1	ADET	SERİGRAF MAKİNASI VAKUMLU
533	1	ADET	100 cm SAC KESME MAKİNASI
534	1	ADET	ETİKET MAKİNASI
535	1	ADET	ÇOKLU DELİK MAKİNASI
536	1	ADET	MAKAS BIÇAĞI
537	1	ADET	DÜŞÜK DEVİR DEMİR TESTERE MAKİNASI
538	1	ADET	BORU BÜKME MAKİNASI
539	1	ADET	PAETLİ FREZE MAKİNASI
540	1	ADET	EBATLAMA VE GÖNYELEME MAKİNASI
541	2	ADET	BANT MAKİNESİ (YATARLI ZIMPARA)
542	1	ADET	OTOMATİK MENTEŞE DELME MAKİNESİ
543	1	ADET	ÇİFT KAFA KİSİM VE ÇİFT KIRLANGIÇ ZIVANA
544	1	ADET	BORU İÇ SACI DELME VE KESME KALIBI
545	1	ADET	C TİPİ ADAMLI DELME AÇINIM KESME KALIBI
546	1	ADET	KESME DELME LAMİNASYON KALIBI
547	1	ADET	ÇİFT İĞNE MANUEL DİKİŞ MAKİNESİ
548	1	ADET	TEK İĞNE MANUEL DİKİŞ MAKİNESİ
549	1	ADET	KOMRESÖR (500 LİTRELİK)
550	1	ADET	PİSTONLU HAVA KOMPRESÖRÜ
551	1	ADET	MANUEL TOZ BOYAMA SETİ
552	1	ADET	TONER TEMİZLEME ÜNİTESİ
553	3	ADET	GAZALTI KAYNAK MAKİNASI
554	1	ADET	DELİKLİ ÇEVRE KESME KALIBI(79X79)
555	1	ADET	CUMAN LTA JENARATÖR
556	1	ADET	EXPERLEADER BİLGİSAYAR
557	1	ADET	EXPERLEADER BİLGİSAYAR
558	1	ADET	BİLGİSAYAR YAZICISI
559	1	ADET	AİDATA CONTİGRA BİLGİSAYAR

EK:5 ATÖLYELERDE BULUNAN MAKİNE DEMİRBAŞ LİSTESİ

560	4	ADET	BİLGİSAYAR (2.8) SAMSUNG
561	1	ADET	DİZÜSTÜ BİLGİSAYAR
562 Foça Açık C.İ.K.	1	ADET	ARADİNLENDİRME MAKİNESİ
563	1	ADET	HAMUMR YOĞURMA
564	1	ADET	ÇAPA MAKİNESİ
565	1	ADET	KESME TARTMA MAKİNESİ
566	1	ADET	BORU BÜKME MAKİNESİ
567	1	ADET	EKMEK FIRINI
568	1	ADET	ÇAYIR BİÇME MAKİNESİ
569	1	ADET	TEN. KAP. MAKİNESİ
570	1	ADET	SU ARITMA CİHAZI
571	2	ADET	KAYNAK MAKİNESİ
572	1	ADET	FOTOKOPİ MAKİNESİ
573	1	ADET	SU KUYUSU POMPASI
574	1	ADET	MERMERLİ DOLAP
575	1	ADET	PASLANMAZ DOLAP
576	1	ADET	DALGIÇ POMPA VE AKİPMAN
577	1	ADET	SOĞUTUCU VE CİHAZI
578	1	ADET	HAVA KOMPROSÖRÜ
579	1	ADET	VİTRİNLİ BUZDOLABI
580	1	ADET	1 TONLUK KREMA MAKİNESİ
581	1	ADET	FOTOKOPİ MAKİNESİ
582	1	ADET	TERE YAĞI DIRAMAJLAMA MAKİNESİ
583	1	ADET	FOTOKOPİ MAKİNESİ
584	1	ADET	FOTOKOPİ MAKİNESİ
585	2	ADET	FOTOKOPİ MAKİNESİ
586	1	ADET	HAMUR YOĞURMA KAZANI
587	1	ADET	AYRAN DOLUM PAKETLEME MAK
588	1	ADET	PVC SHRİNG MAKİNESİ
589	1	ADET	SÜT PİŞİRME KAZANI 2 TON
590	1	ADET	SÜT SOĞUTMA TANKI
591	1	ADET	MISIR SİLAJ MAKİNESİ
592	1	ADET	HİDROLİK DÖNERLİ DÖRTLÜ
593	1	ADET	SOĞUK HAVA TESİSİ
594	1	ADET	EKMESAN 9906 FIRIN
595	1	ADET	SÜTKAYNATMA KAZANI
596	1	ADET	BUHAR KAZANI
597	1	ADET	PLAKALI SÜT SOĞUTUCU
598	1	ADET	SÜT TEMİZLEYİCİ
599 Gaziantep E Tipi Kapalı Açık C.İ.K.	2	ADET	KOMBİNE YER YIKAMA MAKİNESİ
600	2	ADET	ISLAK KURU HALI LİKAMA MAKİNESİ
601	1	ADET	EKMEK PİŞİRME FIRINI
602 Giresun E Tipi Kapalı Açık C.İ.K.	1	ADET	JENERATÖR
603	2	ADET	DC 360 RAD.KAYNAK MAKİNESİ
604	1	ADET	10 HP PROFİL KESME MAKİNESİ
605 İmralı Kapalı C.İ.K.	1	ADET	TURBOLU ZEYTİN İLAÇ MAKİNESİ
606	1	ADET	ZEYTİN AYIKLAMA MAKİNESİ
607	1	ADET	24 DİZKARA
608	2	ADET	5 Lİ PULLUK
609 İnebolu M Tipi Kapalı C.İ.K.	1	ADET	ARA DİNLENDİRME MAKİNESİ
610	1	ADET	KESME TARTMA MAKİNESİ
611	1	ADET	FIRIN TESİSİ
612	1	ADET	MATADOR FIRIN
613 İskilip Açık C.İ.K.	1	ADET	İNCE KENAR YAPIŞTIRICI MAKİNESİ
614	1	ADET	KOPYALI KENAR İŞLEME MAKİNESİ
615 Isparta Kapalı Açık C.İ.K.	1	ADET	HIZAR

EK:5 ATÖLYELERDE BULUNAN MAKİNE DEMİRBAŞ LİSTESİ

616	1	ADET	EKMEK PİŞİRME FIRINI
617	1	ADET	TEMİZLEME MAKİNESİ
618	1	ADET	ARA DİNLENDİRME MAKİNESİ
619 İstanbul Kapalı C.İ.K.	1	ADET	HAMUR KESME MEKİNESİ
620	1	ADET	DÖNER FIRIN MAKİNESİ
621	1	ADET	DÖNER FIRIN MAKİNESİ
622	1	ADET	DOSYA İMALAT MAKİNESİ
623 İzmir 1 Nolu F Tipi C.İ.K.	1	ADET	VİTRİNLİ BUZDOLABI
624	1	ADET	SERAMİK FIRINI
625 İzmir Çocuk Eğitimevi	1	ADET	DOSYA İMALAT MAKİNESİ
626	1	ADET	İNCE DOSYA TEL KALIBI
627	1	ADET	KARTUŞ DOLUM MAKİNESİ
628 İzmir Kapalı Açık C.İ.K.	1	ADET	BİLGİSAYAR
629	2	ADET	BİLGİSAYAR
630	1	ADET	FOTOKOPİ
631	1	ADET	HAMUR KESME MAKİNESİ
632	1	ADET	FIRIN MAKİNESİ
633	1	ADET	KES TART MAKİNESİ
634	1	ADET	PASKARALI BUHARLI ÜTÜ
635	1	ADET	HAMURYOĞURMA MAKİNESİ
636	1	ADET	HAMUR DİNLENDİRME MAKİNESİ
637	1	ADET	BOSTON MAKİNESİ
638	1	ADET	DÖNER EKMEK FIRINI
639	1	ADET	SU SOĞUTMA CİHAZI
640 Kalecik Açık C.İ.K.	1	ADET	PEYNİR TENEBE KAPATMA MAKİNESİ
641	1	ADET	OTOKLOV NİVE OT 032 MODEL
642	1	ADET	SOĞUK HAVA DEPOSU VE KAPISI
643	1	ADET	SÜT PİŞİRME KAZANI,BORU,TEŞİSAT
644	1	ADET	SICAK HAVA APERAYI
645	1	ADET	HAVALANDIRMA FANI SOĞUK PET PANELİ
646	1	ADET	TEREYAĞ GİRAMAJLAMA MAKİNESİ
647	1	ADET	SÜT SEPERATÖRÜ KIREMA MAKİNESİ
648	1	ADET	YUMURTA ŞİRİKLEME MEKİNESİ
649	1	ADET	KAMYON KASASI
650 Karaman M Tipi Kapalı C.İ.K.	1	ADET	GAZALTI KAYNAK MAKİNESİ
651	1	ADET	HİLTİ
652	1	ADET	BİLGİSAYAR
653	1	ADET	FOTOKOPİ
654	1	ADET	REMORK 5 TONLUK HİDROLİK
655	1	ADET	ÇİZEL 7 Lİ MERDANE
656	1	ADET	KAZ AYAĞI (FIRFIR)
657	1	ADET	3 SOKULU PULLUK
658	1	ADET	5 SOKULU PULLUK
659	1	ADET	28 Lİ TIRMIK
660	1	ADET	TURBO BAHÇE İLAÇLAMA PÜLVERİZATÖRÜ
661	1	ADET	BAHÇE MOTORU
662	1	ADET	ÇAPA MAKİNESİ (ROTATİTÖR)
663	1	ADET	SU TANKERİ (3 TONLUK)
664	1	ADET	BİLGİSAYAR
665 Kars Kapalı C.İ.K.	1	ADET	ALPTEKİN EKMEK FIRINI
666	4	ADET	16 TAVALI EKMEK ARABASI
667	1	ADET	HAMUR KES KART MAKİNESİ
668	1	ADET	ARA DİNLENDİRME MEKİNESİ
669	1	ADET	KONİK YUVARLAMA MAKİNESİ
670	1	ADET	UZUN ŞEKİL VERME MEKİNESİ
671	1	ADET	HAMUR YOĞURMA MAKİNESİ

EK:5 ATÖLYELERDE BULUNAN MAKİNE DEMİRBAŞ LİSTESİ

672	1	ADET	EKMESAN FIRINI
673	1	ADET	BİLGİSAYAR
674 Kartal H Tipi Kapalı C.İ.K.	1	ADET	BİLGİSAYAR
675	1	ADET	BİYE ŞERİT KESME MAKİNESİ
676	1	ADET	KEMER BOMBE HARAÇLAMA MAKİNESİ
677	1	ADET	KEMER BIÇAKLI FREZE MAKİNESİ
678	1	ADET	KEMER SİLİNDİR SIKIŞTIRMA MAKİNESİ
679	1	ADET	KEMER BOYAMA MAKİNESİ
680	1	ADET	LATEKS SÜRME MAKİNESİ
681	1	ADET	STROKLU KİLİŞE BASKI MAKİNESİ
682	1	ADET	İLAÇ SÜLİSYON SÜRME MAKİNESİ
683	1	ADET	CÜZDAN MAHAT MAKİNESİ
684	1	ADET	CÜZDAN AYAKLI KIVIRMA MAKİNESİ
685	1	ADET	BAYAN CÜZDAN BURS SIKMA MAKİNESİ
686	1	ADET	İPLİK YAKMA MAKİNESİ
687	1	ADET	CÜZDAN KOLLU KOVIRMA MAKİNESİ 350 MM
688	1	ADET	CÜZDAN KOLLU KOVIRMA MAKİNESİ 350 MM
689	1	ADET	DERİ TIRAŞ MAKİNESİ
690	1	ADET	DİKİŞ MAKİNESİ
691	1	ADET	DÜZ DİKİŞ MAKİNESİ
692	1	ADET	KOMPRESÖR
693	1	ADET	KEMER BOYAMA MAKİNESİ
694 Kastamonu Kapalı Açık C.İ.K.	1	ADET	HAMUR KESTART MAKİNESİ
695	1	ADET	BİLGİSAYAR
696	1	ADET	YATAR DAİRE MAKİNESİ
697	1	ADET	TAŞ TABANLI EKMEK FIRINI
698	1	ADET	HAMUR YOĞURMA MAKİNESİ
699	4	ADET	12 PASA FIRIN ARABASI
700	1	ADET	HAMUR YOĞURMA MAKİNESİ
701	1	ADET	PVS KENAR YAPIŞTIRMA MAKİNESİ
702	1	ADET	530 LT HAMUR KESTART MAKİNESİ
703	1	ADET	OTOMATİK MONTE MAKİNESİ
704 Pınarbaşı Açık C.İ.K.	1	ADET	FOTOKOPİ MAKİNESİ
705 Kırıkhan Açık C.İ.K.	1	ADET	OTOMATİK KAFES TEL ÖRGÜ MAKİNASI
706 Kırşehir Açık C.İ.K.	1	ADET	15 HP 300 DEVİR MOTOPOMP
707	1	ADET	PULLUK
708	8	ADET	TAŞ ATÖLYESİ MAKİNALARI
709 Kırşehir E Tipi Kapalı C.İ.K.	1	ADET	SERAMİK FIRINI
710	1	ADET	ÇARK
711	1	ADET	KOLLU KESİM MAKİNESİ
712 Kocaeli 1 Nolu F Tipi C.İ.K.	1	ADET	PILANYA MAKİNESİ
713	1	ADET	SERAMEK FIRINI
714 Kocaeli 2 Nolu F Tipi C.İ.K.	1	ADET	DÜZ DİKİŞ MAKİNESİ
715	1	ADET	SERAMİK FRINI
716	1	ADET	ÇARK MAKİNESİ
717	2	ADET	BİLGİSAYAR
718	1	ADET	FOTOKOPİ MAKİNESİ
719 Konya Açık C.İ.K.	1	ADET	YATAR DAİRE MAKİNESİ
720	1	ADET	TEKTARAFI KESİM MAKİNESİ
721	2	ADET	YAŞ BOYA SETİ MAKİNESİ
722	1	ADET	ÇOKLU DELİK MAKİNESİ
723	1	ADET	BORU BÜKME MAKİNESİ
724	1	ADET	DÖNER ARABALI FIRIN
725	1	ADET	HAMURKESME MAKİNESİ
726	1	ADET	HAMUR DİNLENDİRME MAKİNESİ
727	1	ADET	OTOMATİK CUMBA MAKİNESİ

EK:5 ATÖLYELERDE BULUNAN MAKİNE DEMİRBAŞ LİSTESİ

728	1	ADET	POSTFORMİNG MAKİNESİ
729	1	ADET	OVAL CUMBA MAKİNESİ
730	1	ADET	CAMPİNG KESME MAKİNESİ
731	1	ADET	FOTOKOPİ MAKİNESİ
732	1	ADET	HAMUR KARMA MAKİNESİ
733	1	ADET	BAKLAVA KAVALYE MAKİNESİ
734	1	ADET	GAZALTI KAYNAK MAKİNESİ
735	1	ADET	DİJİTAL KİLİMA (FERMANTASYON ODASI)
736	1	ADET	RENKLİ LAZER FOTOĞRAF YAZICISI
737	1	ADET	FOTOKOPİ MAKİNESİ
738 Kütahya E Tipi Kapalı Açık C.İ.K.	1	ADET	ELEKTRONİK KANTAR
739	1	ADET	ÇİNİ FIRINI
740	1	ADET	İLİK MAKİNESİ
741	1	ADET	ÜTÜ SETİ 2 TAKIM
742	5	ADET	KOLLU ÇİFT İĞNE DİKİŞ MAKİNESİ
743	1	ADET	YATAR DAİRE FREZE MAKİNESİ
744	2	ADET	KARE ÜTÜ SETİ
745	2	ADET	BIÇAKLI DÜZ DİKİŞ MAKİNESİ
746	1	ADET	YAKA FORM PRESİ
747	1	ADET	KATLAMA MAKİNESİ
748	7	ADET	DÜZ DİKİŞ MAKİNESİ
749	1	ADET	LEPTOP
750	1	ADET	FOTOĞRAF MAKİNESİ
751 Maltepe Açık C.İ.K.	1	ADET	MOBİL MİKSER
752	128	ADET	TAVA ARABASI
753	8	ADET	TAVA
754 Manisa E Tipi Kapalı C.İ.K.	1	ADET	DÖNER ARABALI FIRIN
755	1	ADET	HAMUR KESME TARTMA MAKİNESİ
756 Mersin E Tipi Kapalı C.İ.K.	1	ADET	EKMEK TAVA ARABASI
757	1	ADET	HAMUR YOĞURMA MAKİNESİ
758	1	ADET	HAMUR YOĞURMA MAKİNESİ
759	1	ADET	KESME TARTMA MAKİNESİ
760	1	ADET	KESME TARTMA MAKİNESİ
761	1	ADET	EKMEK PIŞİRME MAKİNESİ
762	1	ADET	BİLGİSAYAR
763	1	ADET	DALGIÇ MOTOR
764 Midyat M Tipi Kapalı C.İ.K.	1	ADET	A-120 TEL ÇEKME MAKİNESİ
765	1	ADET	PARLATICI VİBRATÖRÜ
766	1	ADET	GÜMÜŞ SET
767	1	ADET	BİLGİSAYAR
768 Muğla E Tipi Kapalı C.İ.K.	1	ADET	FIRIN (54 TURBO 2000 DÖNER)
769	1	ADET	TAŞ TABANLI KATLI FIRIN
770	1	ADET	2 TONLUK İZOLASYONLU SU DEPOSU
771	2	ADET	120 LİK PALİETLİ PASA ARABASI
772	2	ADET	PALET ARABASI VE PALETLERİ
773	2	ADET	500 LT LİK DERİN DONDURUCU
774	1	ADET	FOTOKOPİ MAKİNESİ
775	1	ADET	DİJİTAL S4 300 TERAZİ
776	1	ADET	BARKOTLU SATIŞ MODÜLÜ
777 Nevşehir E Tipi Kapalı C.İ.K.	2	ADET	ÇİNİ VE SERAMİK FIRINI
778	1	ADET	FOTOKOPİ MAKİNESİ
779 Niğde Açık C.İ.K.	1	ADET	KOMP TOZ BOYA FIRINI
780	1	ADET	TAM AÇIK SİSTEMLİ AHIR
781	1	ADET	HİD. AĞIÇ KAPLAMA MAKİNE
782	1	ADET	HAMUR KARMA MAKİNESİ
783	1	ADET	GİOTİN MAKAS TEZGAHI

EK:5 ATÖLYELERDE BULUNAN MAKİNE DEMİRBAŞ LİSTESİ

784	2	ADET	MAZOTLU FIRIN MAKİNESİ
785	1	ADET	SOFTFORMİNG PROFİL MAKİNASI
786	1	ADET	OTOMATİK KESME MAKİNESİ
787	1	ADET	ARA DİNLENDİRME MAKİNESİ
788	1	ADET	HUBUBAT MİBZERİ
789	1	ADET	BORU BÜKME MAKİNESİ
790	1	ADET	RAF KÖŞE KESME MAKİNESİ
791	2	ADET	SUNTA EBATLAMA MAKİNESİ
792	1	ADET	ÇOKLU DELİK MAKİNASI
793	1	ADET	ROLLER PRES MAKİNESİ
794	1	ADET	ÜNİTELİ YATAY DAİRE MAKİNESİ
795	1	ADET	KOMPRESÖR
796	1	ADET	POSTFOMİNG MAKİNESİ
797	1	ADET	EĞRİ KENAR İŞLEME MAKİNESİ
798	1	ADET	BALYA MAKİNESE
799	1	ADET	YATAKLI BOLDÜR MAKİNESİ
800	1	ADET	YATAK KAPLAMA MAKİNESİ
801	1	ADET	KUMAŞ KESİM MAKİNESİ
802	1	ADET	YATAK AMBALAJ MAKİNESİ
803	1	ADET	KENAR YAPIŞTIRMA MAKİNESİ
804	1	ADET	BORU BÜKME MAKİNESİ
805	1	ADET	ÇÖP KOVASI KESME MAKİNESİ
806	1	ADET	PROFİL KESME MAKİNESİ
807	1	ADET	350 A GAZALTI KAYNAK MAKİNESİ
808	1	ADET	SULU SÜTUNLU MATKAP
809	1	ADET	YONCA BİÇME MAKİNESİ
810	1	ADET	4 LÜ GÜBRELİ MİBZER
811	1	ADET	TEK SIRALI MISIR SİLAJ MAKİNESİ
812	1	ADET	ÇAPA MAKİNESİ
813	1	ADET	ARA ÇAPA MAKİNESİ
814	1	ADET	PANASONIC FOTOKOPİ MAKİNESİ
815	4	ADET	PENTIUM BİLGİSAYAR
816	1	ADET	TAKIM BİGİSAYAR
817	1	ADET	KİLİMA CİHAZI
818	1	ADET	TAMSAN MARAKA KOMPROSÖR
819	1	ADET	ARPA KIRMA MAKİNESİ
820	1	ADET	MISIR SİLAJ MAKİNESİ
821	1	ADET	TURBO ATOMİZER
822	1	ADET	250 AMP.GAZI KAYNAK MAKİNESİ
823	1	ADET	5 Lİ PULLUK
824	1	ADET	STR ROBOT SÜRÜCÜ MAKİNE
825	1	ADET	BOYAMA ROBOTU
826	1	ADET	SOĞUK HAVA PAKET SİSTEMİ
827	1	ADET	SOĞUK HAVA PAKET SİSTEMİ
828	1	ADET	MARKET TİPİ BUZDOLABI
829	1	ADET	MARKET TİPİ BUZDOLABI
830	1	ADET	SÜT MUHAFAZA DOLABI
831	1	ADET	VAL-6 KIŞ GÜNEŞİ
832	1	ADET	SOĞUK HAVA PAKETİ
833	1	ADET	1 TON ELEKTİRİKLİ CALASKAL
834	1	ADET	ELMA SULAMA SİSTEMİ
835	1	ADET	ELMA FİDANI SULAMA SİSTEMİ
836	Ordu E Tipi Kapalı-Açık C.İ.K.	1	ADET DÖNER ARABALI EKMEK FIRINI
837		1	ADET BAŞ VE BOY KESME MAKİNESİ
838	Ödemiş M Tipi Kapalı Açık C.İ.K.	1	ADET SICAK HAVA KAZANI
839		1	ADET EKMEK FIRINI

EK:5 ATÖLYELERDE BULUNAN MAKİNE DEMİRBAŞ LİSTESİ

840	1	ADET	2000 M2 SEBZE SERA
841	1	ADET	BUHAR KİLİMA CİHAZI
842	1	ADET	FOTOKOPİ MAKİNESİ
843	1	ADET	FIRINCEHENNELİĞİ
844			
845 Sarayköy Açık C.İ.K.	1	ADET	TASKİ -125 PASPAS MAKİNESİ
846	1	ADET	PANASONİC FOTOKOPİ MAKİNESİ
847	1	ADET	OTO YIKAMA ARITMA SETİ
848 Siirt Açık C.İ.K.	1	ADET	250 LİK DÖNER FIRIN
849	1	ADET	HAMUR KESME MAKİNESİ
850	1	ADET	HAMUR KONİK ÇEVİRME MAKİNESİ
851	1	ADET	HALI SIKMA MAKİNESİ
852	1	ADET	ARA DİNLENDİRME MAKİNESİ
853	1	ADET	UZUN ŞEKİL VERME MAKİNESİ
854	1	ADET	HALI YIKAMA MAKİNESİ
855	1	ADET	HALI SIKMA KURUTMA MAKİNESİ
856	1	ADET	HALI YIKAMA MAKİNESİ
857	1	ADET	BİLGİSAYAR
858 Silivri Açık C.İ.K.	16	ADET	FIRIN MAKİNASI
859	1	ADET	SU SOĞUTMA CİHAZI
860	1	ADET	HAMUR YOĞURMA MAKİNESİ
861 Sincan Açık C.İ.K.	3	ADET	BİLGİSAYAR
862	1	ADET	HAMUR YOĞURMA MAKİNESİ
863	1	ADET	KONİK YUVARLAMA MAKİNESİ
864	1	ADET	SİLİNDİR
865	1	ADET	FOTOKOPİ MAKİNASI
866	16	ADET	FIRIN MAKİNASI
867 Sinop E Tipi Kapalı C.İ.K.	1	ADET	DÖNER ARABALI FIRIN
868	1	KG	LK 1900 HSL EL PUNTERİZ
869	1	ADET	LK 1903 SS DÜĞME MAKİNESİ
870	1	ADET	MAİER ETEK BASMA MAKİNESİ
871	1	ADET	KÖPRÜ YAPMA MAKİNESİ
872	1	ADET	GÖZLÜ İLİK MAKİNESİ
873	4	ADET	6 İPLİK OVERLOK MAKİNESİ
874	1	ADET	5 İPLİK OVERLOK MANKİNESİ
875	5	ADET	TRANS. DÜZ DİKİŞ MAKİNESİ
876	15	ADET	ELEKTRONİK DÜZ DİKİŞ MAKİNESİ
877	1	ADET	İPTALLİ ÇİFT İĞNE MAKİNESİ
878	2	ADET	DÜZ DİKİŞ MAKİNESİ
879	1	ADET	ÇİFT İĞNE ZİNCİR DİKİŞ MAKİNESİ
880	1	ADET	ZİNCİR DİKME MAKİNESİ
881	1	ADET	FLETO MAKİNESİ
882	1	ADET	KOMPRESÖR
883	3	ADET	ÇİFTLİ ÜTÜ SETİ
884	1	ADET	KAZANLI ÜTÜ PASKALASI
885	1	ADET	TELA PRESİ
886	1	ADET	OTO PASTAL BAŞI KESME MAKİNESİ
887	2	ADET	ELEK ÇİT ÇİT MAKİNESİ
888	3	ADET	DÜZ DİKİŞ MAKİNESİ
889	1	ADET	OVERLOK MAKİNESİ
890	2	ADET	ÇİFT İĞNE DÜZ DİKİŞ MAKİNESİ
891	1	ADET	KUMAŞ KESİM MOTORU
892	1	ADET	KUŞ GÖZÜ BASMA MOTORU
893	1	ADET	KANCA TAKMA MAKİNESİ
894	1	ADET	MONT ŞİŞİRME ROBOTU
895	20	ADET	DÜZ DİKİŞ MAKİNESİ

EK:5 ATÖLYELERDE BULUNAN MAKİNE DEMİRBAŞ LİSTESİ

896	1	ADET	B MEKİK ÇİFTİĞNE MAKİNESİ
897	1	ADET	B MEKİK ÇİFTİĞNE MAKİNESİ
898	1	ADET	4 İPLİK OVERLOK MAKİNESİ
899	2	ADET	6 İPLİK OVERLOK MAKİNESİ
900	30	ADET	DÜZ DİKİŞ MAKİNESİ
901	2	ADET	KAP.DİL KALIP MAKİNESİ
902	1	ADET	KEMER AS KES TAK MAKİNESİ
903	1	ADET	CEP TORBA TÛL BİYE MAK
904	1	ADET	DİKİŞ AÇMA ÜTÜ PAS
905	1	ADET	350 KG BUHAR JENERATÖRÜ
906	1	ADET	TELA PRESİ
907	1	ADET	2 KAFALI NAKİŞ MAKİNESİ
908	1	ADET	ELEKTRİKLİ PUNTERİZ MAKİNESİ
909	1	ADET	FLETO MAKİNESİ
910	2	ADET	6 İPLİK OVERLOK MAKİNESİ
911	1	ADET	ÇANTA MAKİNESİ
912	1	ADET	8 İNÇ KUMAŞ KESİM MAKİNESİ
913	1	ADET	10 İNÇ KUMAŞ KESİM MAKİNESİ
914	1	ADET	FOTOĞRAF MAKİNESİ
915	4	ADET	DÜZ DİKİŞ MAKİNESİ
916	18	ADET	DÜZ DİKİŞ MAKİNESİ
917	2	ADET	DÜZ DİKİŞ MAKİNESİ
918	1	ADET	METAL DAİRE KESME MAKİNESİ
919	1	ADET	SÛTUNLU MATKAP TEZGAHI
920	1	ADET	ÇİM BİÇME MAKİNESİ
921	1	ADET	MODEL HANE PROGRAMI
922	1	ADET	BİLGİSAYAR
923	1	ADET	TOPLANTI MASASI
924 Sivas Açık C.İ.K.	1	ADET	HAMUR KESME VE TARTMA MAKİNESİ
925	1	ADET	DİNLENDİRME MAKİNESİ
926	1	ADET	KONİK YUVARLAMA MAKİNESİ
927	1	ADET	ŞEKİL VERME MEKİNESİ
928	1	ADET	HAMUR YUVARLAMA MAKİNESİ
929	1	ADET	DİNLENDİRME ODASI
930	1	ADET	OVERLOK MAKİNESİ
931	7	ADET	DİKİŞ MAKİNESİ
932	1	ADET	EKMEK FIRINI
933	1	ADET	FOTOKOPİ MAKİNESİ
934 Şanlıurfa Kapalı-Açık C.İ.K.	1	ADET	EKMEK FIRINI
935	1	ADET	HİLTİ (11DE BOSCH)
936	1	ADET	SERT ZEMİN TEMİZLEME MEKİNESİ
937 Tekirdağ 2 Nolu F Tipi Kapalı C.İ.K.	1	ADET	SERAMİK FIRINI
938	1	ADET	DÜZ DİKİŞ MAKİNESİ
939	1	ADET	ÇARK MAKİNESİ
940 Trabzon E Tipi Kapalı C.İ.K.	1	ADET	PRES MAKİNESİ
941	1	ADET	DOLUM MAKİNESİ
942	1	ADET	SOĞUTUCU
943	1	ADET	BASKI RESİM MAKİNESİ
944	1	ADET	ELEKTİRİKLİ TERAZİ
945	4	ADET	TONER ÇALIŞMA MASASI
946	1	ADET	FOTOKOPİ MAKİNESİ
947 Uşak E Tipi Kapalı Açık C.İ.K.	1	ADET	LİĞDER 140 EKMEK FIRINI
948	1	ADET	UZUN ŞEKİL VERME MAKİNESİ
949	1	ADET	HAMUR KESME MAKİNESİ
950	1	ADET	OTOMATİK ÇAMAŞIR YIKAMA MAKİNESİ
951	1	ADET	500-1500 SİLİNDÜR BANTLI ÜTÜ

EK:5 ATÖLYELERDE BULUNAN MAKİNE DEMİRBAŞ LİSTESİ

952	1	ADET	BARKOTLU TERAZİ
953 Ünye M Tipi Kapalı Açık C.İ.K.	1	ADET	YATAR TESTERELİ SUNTA KESME MAK
954	1	ADET	RADÜS TEMİZLİMELİ PVC YAPIŞTIRMA MAK
955	1	ADET	KOPYALI TORNA MAKİNESİ
956	1	ADET	KOMPRESÖR
957	1	ADET	CUMBA MAKİNESİ
958	1	ADET	ÇOKLU DELİK DELME MAKİNES
959 Vezirköprü M Tipi Kapalı C.İ.K.	1	ADET	DÖNER ARABALI EKMEK FIRINI
960 Yozgat E Tipi Kapalı-Açık C.İ.K.	1	ADET	DÖNERLİ PİRİN
961	1	ADET	ELEKTİRİK TERAZİ
962	1	ADET	FOTOKOPİ MAKİNESİ

Ek 6: Üst Yöneticinin İç Kontrol Güvence Beyanı

İÇ KONTROL GÜVENCE BEYANI

Üst yönetici olarak yetkim dahilinde;

Bu raporda yer alan bilgilerin güvenilir, tam ve doğru olduğunu beyan ederim.

Bu raporda açıklanan faaliyetler için bütçe ile tahsis edilmiş kaynakların, planlanmış amaçlar doğrultusunda ve iyi mâli yönetim ilkelerine uygun olarak kullanıldığını ve iç kontrol sisteminin işlemlerin yasallık ve düzenliliğine ilişkin yeterli güvenceyi sağladığımı bildiririm.

Bu güvence, üst yönetici olarak sahip olduğum bilgi ve değerlendirmeler, iç kontroller, ve bilgim dahilindeki hususlara dayanmaktadır.

Burada raporlanmayan, idarenin menfaatlerine zarar veren herhangi bir husus hakkında bilgim olmadığını beyan ederim.

(Ankara,15.06.2010)

Ahmet KAHRAMAN
Müsteşar
İşyurtları Kurumu Yüksek Kurulu Başkanı