

ÜST YÖNETİCİ SUNUŞU



Fahri KASIRGA
Müsteşar
İşyurtları Kurumu Yüksek
Kurulu Başkanı

1953 yılında Çayeli 'nde doğmuştur. 1977'de İstanbul Üniversitesi Hukuk Fakültesinden mezun olmuş, 1979 tarihinde mesleğe

başlamış olup, sırasıyla;

- Olur Cumhuriyet Savcılığı
- Çaykara Cumhuriyet Savcılığı
- Karasu Cumhuriyet Savcılığı
- Fatsa Cumhuriyet Başsavcılığı
- Diyarbakır Cumhuriyet Başsavcılığı
- Kocaeli Cumhuriyet Başsavcılığı
- Ankara Cumhuriyet Başsavcılığı

görevlerinden sonra, 07.10.2003 'de atandığı Adalet Bakanlığı Müsteşarlığı görevini yürütmektedir.

İşyurtları Kurumu; hükümlü ve tutukluların meslek ve sanatlarının korunup geliştirilmesi veya bir meslek ve sanat öğrenmeleri amacıyla çalışmalarını sağlamak üzere işyurtları açmak, bu suretle üretilen ekonomik değerleri pazarlamak amacıyla kurulmuş , Adalet Bakanlığına bağlı özel bütçeli bir kuruluştur. Kurumumuza sağlanan özel gelir kaynakları ile yargı teşkilatının ihtiyaçlarının karşılanması da hedeflenmiştir.

Her iki amacın gerçekleşmesine yönelik çalışmalar kapsamında;

Bir taraftan ceza infaz kurumlarındaki işyurtlarının geliştirilerek daha fazla sayıda hükümlü ve tutuklunun çalışmasının yanı sıra, üretimde modernizasyon, branşlaşma, kalite, araştırma-geliştirme ve pazarlama alanlarına yönelik yoğun çalışmalar sürdürülmektedir.

Son zamanlarda özel sektör ile işyurtları arasında düzenlenen protokollerle kurumumuz bütçesinden harcama yapılmaksızın üretilecek ürünlerle ilgili her türlü makine ve teçhizat bu girişimciler tarafından alınarak gerekli yatırımlar yapılmaktadır. Bu şekilde daha fazla hükümlü ve tutukluya iş sağlama imkanı oluşturulmaktadır. Ayrıca özel sektör ve sivil toplum kuruluşlarının ceza infaz kurumlarını daha yakından tanıma imkanı bularak iyileştirme ve meslek edindirme faaliyetlerine katkıları sağlanmaktadır. Tahliye sonrası hükümlünün gelir getirici bir işi sahibi de olması sağlanmaktadır.

Atölye faaliyetlerinden elde edilen gelirler yine hükümlü ve tutukluların iyileştirilmesi ve eğitimi faaliyetlerinde kullanılmaktadır.

Diğer taraftan merkezdeki özel bütçe ile adalet hizmetlerinin sağlıklı işlemesine yönelik olarak bina, araç-gereç, eğitim ve her türlü yatırım ve cari giderlere finans sağlanmaktadır.

Her iki alanda da kaydedilen ilerleme ve gelişmeleri takdirle karşılıyor, kurumun tüm çalışanlarına ve emeği geçenlere teşekkür ediyorum.

İŞYURLARI KURUMU YÜKSEK KURULU ÜYELERİ



Kenan İPEK
Başkan Vekili
Ceza ve Tevkifevleri Genel Müdürü



Ayhan TOSUN
Üye
Hukuk İşleri Genel Müdürü



İbrahim OKUR
Üye
Personel Genel Müdürü



Enver KAYA
Üye
İdari ve Mâli İşler Daire Başkanı

İŞYURLARI KURUMU DAİRE BAŞKANI



Kürşat HAMURCU
İşyurları Kurumu Daire Başkanı

İÇİNDEKİLER

I- GENEL BİLGİLER.....	1
A- Kanuni Yetki, Görev ve Sorumluluklar.....	1
B- İdareye İlişkin Bilgiler.....	1
1- Tarihçe.....	1
2- Mevzuat.....	2
3- Teşkilat Yapısı.....	3
4- Yönetim ve İç Kontrol Sistemi.....	4
5- Bilişim Sistemi.....	5
C- İnsan Kaynakları.....	6
1- İnsan Kaynakları.....	6
2- Fiziki Kaynaklar.....	6
D- Temel Politika ve Öncelikler.....	6
E- Faaliyetlere İlişkin Bilgi ve Değerlendirmeler.....	7
1-Tanıtım ve Pazarlama Faaliyetleri.....	7
2- Sergi Fuar Organizasyon ve Diğer Faaliyetler.....	9
3-Sosyal Tesis İşletmeciliği.....	12
4-Kurban Kesim Organizasyonu.....	13
5-Özel Sektör İşbirliği.....	14
6-Eğitim Faaliyetleri.....	15
7-Ar-Ge Çalışmaları.....	16
8-Yaptıklarımız.....	16
9- İşyurtlarında Çalıştırılan Hükümlü ve Tutuklulara İlişkin Bilgiler.....	17
II- FAALİYETLERE İLİŞKİN BİLGİ VE DEĞERLENDİRMELER.....	.20
A-Mali Bilgiler.....	20-22
B-Sonuç.....	23
EKLER.....	24

I-GENEL BİLGİLER

A-Yetki, Görev ve Sorumluluklar:

İşyurtları Kurumunun yetki ve görevi; hükümlü ve tutukluların meslek ve sanatlarının korunup geliştirilmesi veya bir meslek ve sanat öğrenmeleri amacıyla yönelik olarak çalışmalarını sağlamak üzere; işyurtları açmak ve bunların bütün mali ve idari işlerini bir merkezden düzenlemek ve yönetmektir.

İşyurtları Kurumu 4301 sayılı Ceza İnfaz Kurumları ile Tutukevleri Kurumunun Kuruluş ve İdaresine İlişkin Kanun ile oluşturulmuş olup, Kurumun organları İşyurtları Kurumu Yüksek Kurulu, Daire Başkanlığı ve İşyurtlarıdır. Bu organların görev ve yetkileri anılan Kanunda ayrı ayrı belirtilmiştir.

B- İdareye İlişkin Bilgiler:

1) Tarihçe:

Bugünkü adıyla İşyurtları Kurumu olarak faaliyetini sürdüren birimimiz,

Cumhuriyet döneminde ilk olarak 14.06.1930 gün ve 1721 sayılı Hapishane ve Tevkifhanelerin Sureti İdaresi Hakkındaki Kanunla faaliyetine başlamış, bu Kanunun 3 üncü maddesinde belirtilen "Adliye Vekaletince gösterilecek lüzum üzerine hapishanelerde işyurtları tesisi için Hükümetçe bütçeye lüzumu kadar tahsisat konulur" ibaresiyle işyurtlarının temelleri atılmıştır.

13.01.1943 gün ve 4358 sayılı Ceza ve Tevkifevleri Umum Müdürlüğünün Teşkilat ve Vazifeleri Hakkındaki Kanun ile, iş esası üzerine kurulmuş bulunan ve kurulacak olan cezaevlerinin hükmi şahsiyete haiz oldukları belirlenmiş, bu tür cezaevlerinin çalışmaları inşaat, sanayi, ziraat v.s. işkollarında rahatça üretim yapabilmelerini teminen çeşitli istisna ve muafiyetler getirilmiştir.

Hükümlülerin ıslahı ve topluma yeniden kazandırılmaları yönünde uygulanan yöntemlerin başında gelen iş ve çalışmanın temini için tesis olunan işyurtlarının; yönetim, işletme ve muhasebe şeklinin belli kurallara bağlanması, hesap ve işlemlerin belli esaslar içinde yürütülmesi bakımından ilk olarak " Mütedavil Sermaye ile Çalışan İş Esası Alım ve Satım Usullerine ait Talimatname" hazırlanarak 1951 yılında yürürlüğe konulmuştur. Bu talimatname, 4358 sayılı Ceza ve Tevkifevleri Umum Müdürlüğünün Teşkilat ve Vazifeleri Hakkındaki Kanunun 9 uncu maddesinde belirtilen " Hükmi şahsiyeti haiz olan cezaevleriyle, ıslahevlerinin ve işyurtlarının mütedavil sermayesine ait hesap usulleri, Adliye ve Maliye Vekilliklerince müştereken tespit olunur" hükmüne istinaden hazırlanmıştır. Kısaca " Hesap Talimatnamesi" olarak anılan bu talimatnamenin yürürlüğe girmesiyle işyurtlarının tâbi olduğu hesap usulleri ve işlemleriyle ilgili günümüzde kullanılan usul ve yöntemlerin temelleri atılmıştır.

Aradan geçen zaman içinde muhtelif tarihlerde yukarıda belirtilen talimatnamenin bazı maddelerinde değişiklikler yapılarak uygulamaya devam edilmiş, 1980 yılında geniş kapsamlı değişiklikler yapılarak ismi, "Ceza İnfaz Kurumları İşyurtları Döner Sermaye Yönetmeliği" olarak değiştirilen mevzuat kapsamında faaliyetlerini Döner Sermaye Saymanlığı adı altında yürütmüştür.

10.09.1993 tarih ve 524 sayılı Kanun Hükmünde Kararnameyle İşletmeler ve İşyurtları Genel Müdürlüğü olarak kurulan ve faaliyetini yürüten birimimiz bu Kanun Hükmünde Kararnamenin dayanağı yetki kanununun, Anayasa Mahkemesinin 29.07.1994 tarih ve 22005 sayılı Resmi Gazetede yayımlanan kararı ile iptal edilmesi sonucu fesh edilmiş, yeniden Döner Sermaye Saymanlığı adı altında görevini sürdürmüştür;

06.08.1997 gün ve 4301 sayılı Kanun ile Adalet Bakanlığının bağlı bir kuruluşu olarak İřyurtları Kurumu oluşturulmuřtur. Bu Kanun ile İřyurtları Kurumunun organları olan Yüksek Kurul, Daire Başkanlıđı ve iřyurtlarının kuruluşu, teřkilatı, idaresi ve alıřma esasları belirlenmiřtir. Kurum, özel kanunla dzenlenmiř, tzel kiřiliđi haiz, özel btçeli bir kamu idaresi olarak yapılandırılmıřtır.

2) Mevzuat:

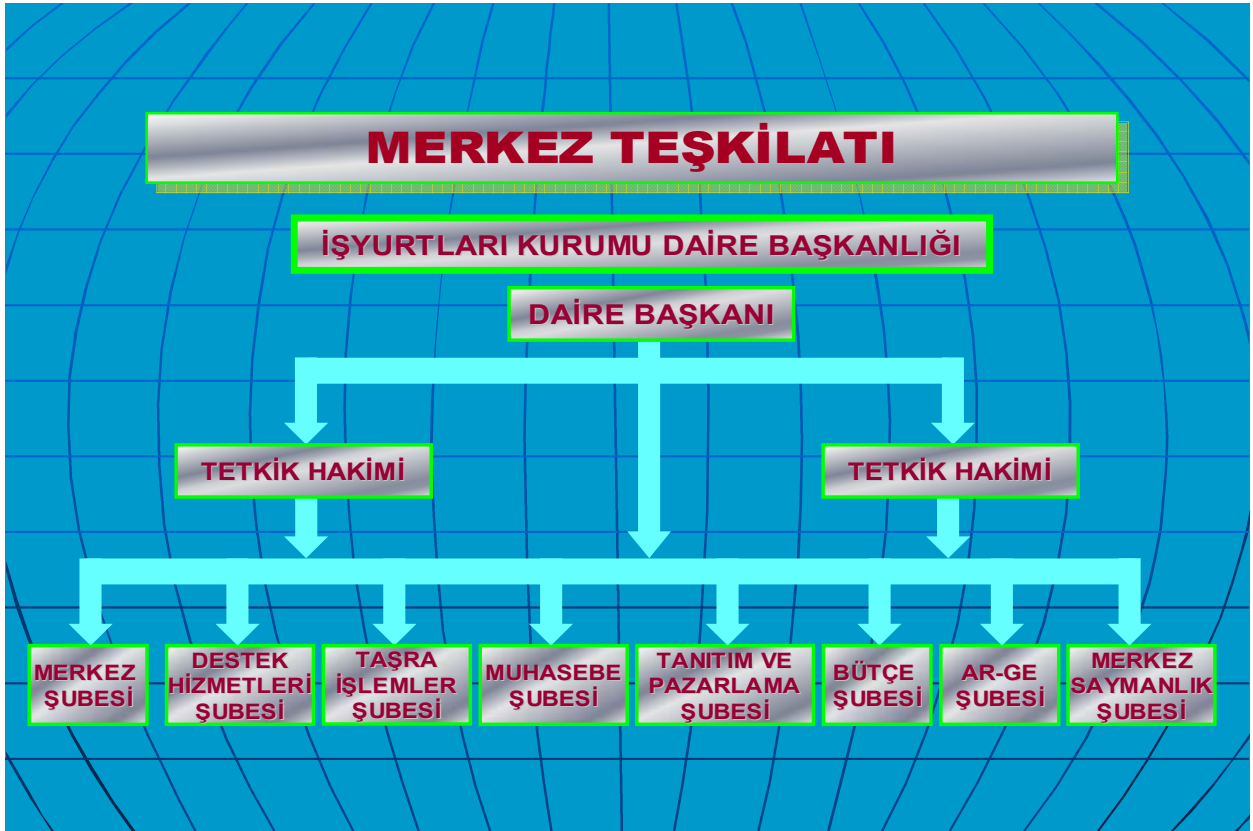
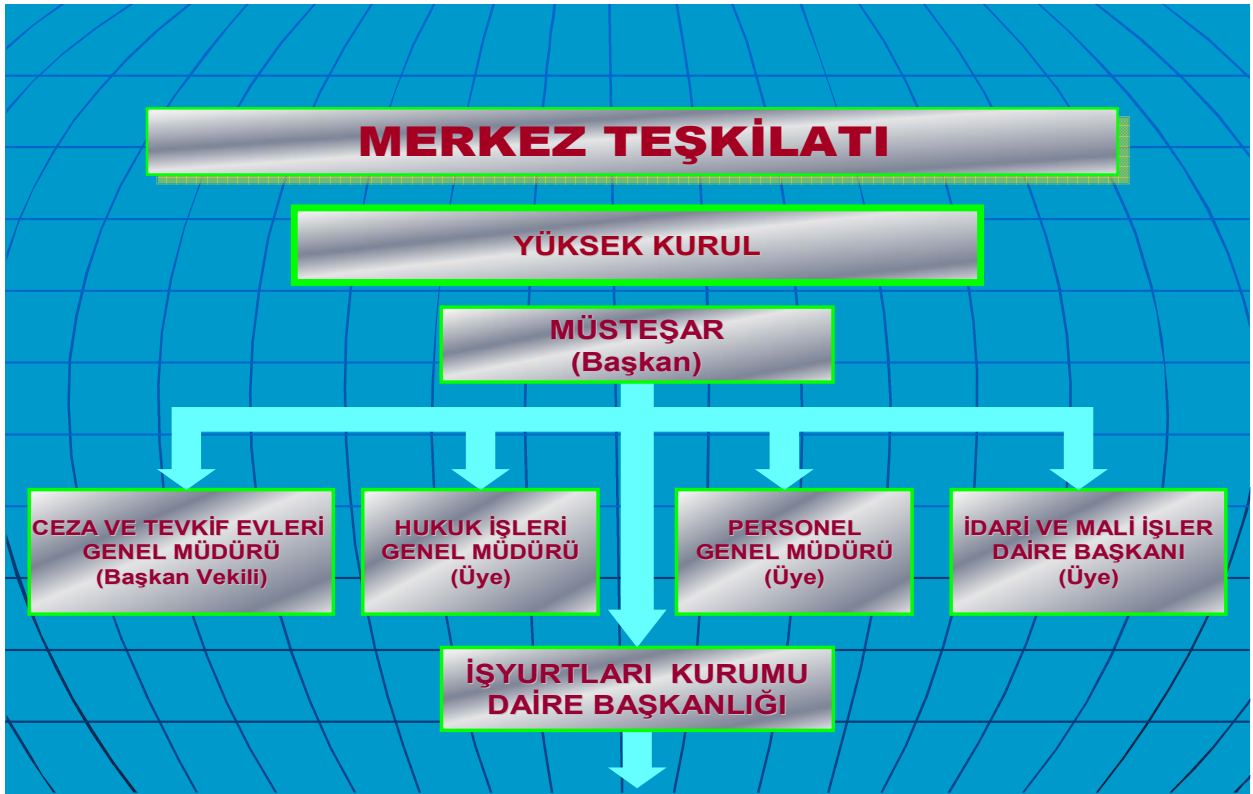
- 09.08.1997 tarihli ve 23075 sayılı Resmi Gazete ile yayımlanan 4301 sayılı Ceza İnfaz Kurumları İle Tutukevleri İřyurtları Kurumunun Kuruluř Ve İdaresine İliřkin Kanun
- 06.04.2006 tarihli ve 26131 sayılı Resmi Gazete ile yayımlanan Ceza İnfaz Kurumlarının Yönetimi ile Ceza ve Güvenlik Tedbirlerinin İnfazı Hakkında Tzk,
- 27.12.2005 tarihli ve 26036 sayılı Resmi Gazetede yayımlanan Ceza İnfaz Kurumları İle Tutukevleri İřyurtları Kurumu ve İřyurtlarının İdare ve İhale Yönetmeliđi,
- 14.03.2006 tarihli ve 26108 sayılı Ceza İnfaz Kurumları İle Tutukevleri İřyurtları Kurumu ve İřyurtlarının Muhasebe Uygulama Yönetmeliđi, bu Yönetmelik 30.12.2006 tarih ve 26392 sayılı 3. mkerrer resmi gazete ile yayımlanarak yrrlđe giren Merkezi Yönetim Muhasebe Yönetmeliđi ile yrrlkten kaldırılmıřtır.

Merkezi Yönetim Muhasebe Yönetmeliđi, Merkezi Yönetim kapsamındaki btn kamu kurumlarını iermektedir. Kurumumuzun da 5018 sayılı Kanunun II sayılı cetvelinde yer alan özel btçeli bir kurum olması nedeniyle bu yönetmelik kapsamına girmektedir. Merkezi Yönetim Muhasebe Uygulama Yönetmeliđinin yrrlđe girmesiyle Merkezi Yönetim kapsamındaki btn kamu kurumlarının daha önceki muhasebe yönetmelikleri yrrlkten kalkmıřtır.

- İřyurtları Kurumu Mevzuatı Uygulamaları Hakkındaki Genelge 09.02.2007 tarih ve 137 sayılı Genelge,

Mevzuata ait tablo Ek-2 gösterilmiřtir.

3- Teşkilat Yapısı:





Taşra teşkilatımız 31.12.2007 tarihi itibariyle 186 adet işyurdu müdürlüğünden oluşmaktadır. Ceza infaz kurumu müdürü aynı zamanda işyurdu müdürüdür. Ayrıca her kurumda; işyurtlarından sorumlu 2. müdürler, gelir ve giderlerini gerçekleştiren muhasebe yetkilileri, tanıtım pazarlama, ar-ge ve destek birimleri ile atölye, tesis ve benzeri üniteler bulunmaktadır.

4- Yönetim ve İç Kontrol Sistemi:

Yönetim: İşyurtları Kurumunun organları, İşyurtları Kurumu Yüksek Kurulu ile Daire Başkanlığı ve işyurtlarıdır.

İşyurtları Kurumu Yüksek Kurulu; Bakanlık Müsteşarının başkanlığında, Ceza ve Tevkifevleri Genel Müdürü ile Hukuk İşleri Genel Müdürü, Personel Genel Müdürü, İdari ve Mali İşler Dairesi Başkanından oluşur.

Başkan vekili Ceza ve Tevkifevleri Genel Müdürüdür.

Bakan, gerekli gördüğü hallerde İşyurtları Kurumu Yüksek Kuruluna başkanlık eder.

Daire Başkanlığı, bir Daire Başkanı ile yeteri kadar tetkik hakimi ve diğer personelden oluşur. Daire Başkanı birinci sınıfa ayrılmış hâkim ve savcılar arasından Bakan, Başbakan ve Cumhurbaşkanının imzasını taşıyan müşterek kararname ile atanır. Tetkik hâkimleri ve diğer personel Ceza ve Tevkifevleri Genel Müdürü tarafından temin edilmektedir.

İşyurtları Kurumunu, İşyurtları Kurumu Yüksek Kurulu Başkanı temsil eder.

İç Kontrol Sistemi:

5018 sayılı Kamu Mali Yönetim ve Kontrol Kanununun 63 üncü maddesinde belirtildiği üzere Kamu idarelerinin yapısı ve personel sayısı dikkate alınmak suretiyle, İç Denetim Koordinasyon Kurulunun uygun görüşü üzerine doğrudan üst yöneticiye bağlı iç denetim birimi başkanlıkları kurulabilir. Başkanlığımızda henüz iç denetim birimi kurulmamıştır.

İşyurtları Kurumu Bütçesinden, İşyurtları Kurumu Yüksek Kurulu kararlarıyla gönderilen ödeneklerin karşılığında yapılan mal ve hizmet alımları ile yapım işlerinin yerine

getirilmesinde ihale sarf dosyaları Daire Başkanlığımıza gönderilmektedir. İşyurtları Kurumu Merkez Bütçesinden harca birimleri tarafından yapılan harcamaların ön mali kontrolleri , Ön mali kontrolü *İç Kontrol ve Ön Mali Mali Kontrol İlişkin Usul Esasları* düzenleyen yönetmelik uyarınca harcama birimleri ve merkezdeki mali hizmetler birimi görevini yerine getiren müdürlükler tarafından yerine getirilmektedir.

Denetim; 4301 sayılı Kanununun 4 ncü maddesinin (g) bendi gereğince Bakanlığın denetim programlarına ek olarak, işyurtlarının faaliyetlerinin adalet müfettişleri tarafından denetlenmesini Bakana önermek İşyurtları Yüksek Kurulu öneririk denetim yaptırabilir. Ayrıca 2992 sayılı Adalet Bakanlığı Teşkilat Kanunu gereğince Ceza İnfaz Kurumları ve Tutukevleri Kontrolörleri tarafından yapılmaktadır. Kontrolörler, ceza infaz kurumları ve tutukevleri ile işyurtlarının;

- Bütün işlemlerinin denetimini yapmak,
- Cumhuriyet savcısı dışındaki görevliler hakkında hal kağıdı veya gizli rapor tanzim etmek,
- Denetimini yaptığı kurum ve işyurdunun genel yönetim durumu, mevzuatın uygulanması, memur ve halkla münasebetler konularında düşünce ve tavsiyelerini raporla bildirmekle görevlidir.

Kontrolörler;

- Gerekli gördükleri her türlü defterlerle, kayıt, belge, evrak ve bilgileri ilgili dairelerden istemek, görmek ve bunların örnekleri ile herhangi bir yolsuzluğun subut delilini teşkil edenlerin de asıllarını almak, (asılları alınan belgelerin kontrolör tarafından onaylı örneği dairesine verilir.)

- Ceza infaz kurumları ve tutukevlerinin; hükümlü ve tutuklu emanet para hesabı, ambar hesabı, cezaevi yapı pulu hesabı, avans para-hesabı, demirbaş hesabının,

İşyurtlarının; kasa, banka, ambar, atölye, kantin, çay ocağı, tabldot, müessese dışındaki satış mağazaları, mandıra, besihane, fabrikalar, vesair faaliyet konusu işkolları ile demirbaş eşyaların, mevcudunu saymak, işlemlerini incelemek, gerektiğinde tetkikatı sağlıklı bir şekilde yapabilmek için mühür altına almak,

- Görevleri ile ilgili konularda, gerek buldukları yerlerdeki, gerek bu yerlerin dışındaki resmi ve özel bütün kuruluş, makam ve şahıslarla yazışma yapmak,

- Suç sayılan eylem ve işlemleri görülenler hakkında inceleme yapmak, 3628 sayılı Kanun hükümleri uyarınca inceleme neticesinde delil veya emare elde ettikleri takdirde Cumhuriyet Başsavcılığına ihbar etmek, yetkilerine sahiptir.

Dış denetim Sayıştay Başkanlığı tarafından yapılmaktadır.

5- Bilişim Sistemi:

Kurumumuz merkez teşkilatı içerisindeki merkez saymanlık, muhasebe ve merkez şubeleri UYAP kapsamında işlemlerini gerçekleştirmektedirler. 186 işyurdu müdürlüğünün muhasebe işlemleri 2007 yılı sonu itibariyle da UYAP kapsamına alınmıştır. Taşra İşlemleri UYAP üzerinden gerçekleştirip Merkezden konsolide işlemleri 2008 yılından itibaren gerçekleştirilecektir.

Ayrıca İşyurtları Kurumu Daire Başkanlığının internet adresi (www.iydb.adalet.gov.tr) mevcuttur.

C) İnsan Kaynakları ve Fiziki Kaynaklar

Daire Başkanlığında 1 daire başkanı, 1 tetkik hâkimi, 1 bakan müşaviri, 1 mali hizmetler uzmanı, 3 şube müdürü, 1 muhasebe yetkilisi, 4 araştırmacı, 1 ikinci müdür, 1 ziraat mühendisi, 3 ar-ge uzmanı (muhtelif unvanlardaki ceza infaz kurumu personeli), 1 sözleşmeli avukat, 3 araştırmacı, 6 Bilgisayar işletmeni, 4 VHKİ, 19 memur, 2 Hizmetli kadrosunda olmak üzere toplam 48 personel çalışmaktadır. Personelin temini Ceza ve Tevkifevleri Genel Müdürlüğü tarafından sağlandığı için personelin kadroları da Genel Müdürlüğün kadrolarıdır ve personelin mali ve sosyal hakları Adalet Bakanlığı tarafından karşılanmaktadır. Merkez ve taşra personeline ait kadro listesi Ek-4 insan kaynaklarına ilişkin tabloda gösterilmiştir.

Kurumumuza bina, arsa, lojman, taşıt, ve diğer makine ve teçhizatlara ait ayrıntılı bilgi Ek-3 Fiziki Kaynaklara ait tabloda gösterilmiştir.

Kurumumuzdaki atölyelerde bulunan demirbaş makina listesi Ek-5 te gösterilmiştir.

D) Temel Politikalar ve Öncelikler

Temel Politikalar

Hükümlülerin çalıştırılmasına yönelik ulusal ve uluslararası çağdaş mevzuatlarda düzenlenmiş koşullar vardır. Buna göre;

- Ceza infaz kurumunda çalışma, kesinlikle bir ceza olarak kullanılmamalıdır.
- Yapılan işin, oyalama faaliyetinden öte, anlamlı bir amacı olmalıdır.
- Çalışmanın konusu, hükümlünün tahliyelerinden sonra hayatlarını kazanma yeteneklerini koruyucu ya da geliştirici nitelikte olmalıdır.
- Çalıştırmada hükümlünün yeteneği, becerisi, eğilimi, zihinsel ve bedensel durumları göz önünde bulundurulmalıdır.
- Çalışma imkanından, cinsiyet ayrımı yapılmaksızın tüm hükümlüler yararlanmalıdır.
- Çocuk hükümlülerin çalıştırılması yalnızca meslek eğitimine yönelik olmalıdır.
- İş koşulları, dışarıdaki iş koşullarına benzerlik taşınmalıdır.
- İş sağlığı ve güvenliğine ilişkin düzenleme ve önlemler bulunmalıdır.
- Hükümlülere ceza infaz kurumu yönetimince, özel sektörle işbirliği yapılarak cezaevi içinde veya dışında iş imkanı sağlanmalıdır.
- Hükümlülere çalışmalarına karşılık ücret verilmelidir.
- Hükümlülerin günlük ve haftalık çalışma saatleri, ülkenin çalışma mevzuatına uygun olmalıdır.
- Hükümlülere, haftada en az bir dinlenme günü sağlanmalı, eğitim ve diğer etkinlikler için yeterli zaman tanınmalıdır.
- Hükümlüler, yöneticilerin ve görevlilerin kişisel işlerinde çalıştırılmamalıdır.

Öncelikler

- Daha fazla hükümlü ve tutuklunun işyurdunda çalıştırılmasını sağlamak,
- Açık ceza infaz kurumlarının sayısını arttırmak,
- Mal ve hizmet üretiminde kaliteyi arttırmak,
- Üretim alanlarında modernizasyonun sürekliliğini sağlamak,
- İşyurdu çalışmaları ve mahkumlara meslek edindirme kapsamında, yargı mensuplarının sosyal ihtiyaçlarını karşılamaya yönelik yeni vizyonlar geliştirmek.
- Yargı teşkilatı binaları ve tesislerinin bakımı, onarımı, yenilenmesi, yapımı ve tefrişi ile çağdaş standartlara uygun olarak idamesini sağlamaya yardımcı olmak,
- İşyurdu çalışmaları alanında dünyanın önde gelen ülkeleri arasında yer almak,

E) Faaliyete İlişkin Bilgi ve Değerlendirmeler

• Tanıtım ve Pazarlama Faaliyetleri

2007 yılı içerisinde;

Jandarma Genel Komutanlığı Beştepe ve Güvercinlik Lojistik Komutanlıkları,
Deniz Kuvvetleri Komutanlığı Cebeci Dikimevi,
Sahil Güvenlik Komutanlığı,
Kara Kuvvetleri Komutanlığı Etlik Levazım Komutanlığı,
Milli Savunma Bakanlığı İç Tedarik Daire Başkanlığı,
Ankara Merkez Komutanlığı Satınalma Daire Başkanlığı
Makine ve Maske Fabrikası,
Devlet Su İşleri Genel Müdürlüğü,
Devlet Hava Meydanları,
Merkez Bankası İdari ve Mali İşler Dairesi Başkanlığı,
Elektrik Üretim A.Ş. Genel müdürlüğü,
Kredi ve Yurtlar Kurumu Genel Müdürlüğü,
Geçlik ve Spor Genel Müdürlüğü ve Ankara İl Müdürlüğü,
EGO Genel Müdürlüğü Satınalma Daire Başkanlığı,
Etimesgut Emniyet Müdürlüğü,
Milli Emlak Genel Müdürlüğü,
Tapu ve Kadastro Genel Müdürlüğü,
Çevre ve Orman Bakanlığı,
Karayolları Genel Müdürlüğü,
Devlet Demiryolları Genel Müdürlüğü,
Yüksek Seçim Kurulu,
Vakıflar Genel Müdürlüğü,
Diyarbakır Karayolları Bölge Müdürlüğü(Telefon),
Ankara Hastanesi Malzeme Alım Müdürlüğü.
Dışişleri Bakanlığı Mensupları ve Eşleri Derneği,
Başkent Hastanesi Satın Alma Müdürlüğü,
Altındağ Belediye Başkanlığı,
Çankaya Belediye Başkanlığı,
Türkiye Noterler Birliği Başkanlığı,
Türkiye Barolar Birliği Başkanlığı,
Hacı Ömer Sabancı Kız Yurdu Müdürlüğü,
Kredi ve Yurtlar Kurumu Gazi Kız Yurdu Müdürlüğü,

Ziyaret edilerek kurum tanıtımımız yapılmış olup ihtiyaçlarına göre bazı kurumlarla görüşmeler süreklilik kazandırılarak devam ettirilmiştir.

Kurumca oluşturulan heyetle birlikte Kütahya, Denizli-Bozkurt, Bandırma ve Bursa kapalı ve H Tipi Kapalı Ceza İnfaz Kurumu, Cebeci Dikimevi Komutanlığından bir heyetle Sinop E Tipi Ceza İnfaz Kurumu ile Merkez Bankasından bir heyetle Ayaş Açık Ceza İnfaz Kurumu işyurtları ziyaret edilerek üretilen ürünlerle ilgili bilgiler alınmış ve üretim yerleri hakkında bilgiler edinilmiştir.

Çalışmalar sonucunda;

Deniz Kuvvetleri Komutanlığı Cebeci Dikimevi Komutanlığına:

Bursa H Tipi Ceza İnfaz Kurumu işyurdunca üretilen havlu çeşitlerinden 19.828,80YTL, Adıyaman Açık Ceza İnfaz Kurumu işyurdunca üretilen nevresim takımlarından (İskenderun deniz kuvvetleri komutanlığına) 10000AdetX25,00YTL'den 250.000,00YTL.

Sinop E Tipi Ceza İnfaz Kurumu işyurdunca dikimleri yapılmak üzere 20000 yağmurluk ile 20000 er kaputu dikiminden 13,00YTL+KDV olmak üzere 683.000,00YTL lik bağlantı yapılmış bunun 14000 adedi teslim edilmiştir.

Bursa E Tipi Ceza İnfaz Kurumu işyurdunca dikimleri yapılmak üzere 50000 takım er elbisesi dikiminin 2006 yılında bağlantısı yapılmış 2007 yılı ilk çeyreğinde tamamlanarak 560.500,00YTL KDV dahil olmak üzere bitirilmiş ve teslim edilmiştir.

Ayaş Açık Ceza İnfaz Kurumu işyurdunca 5000 çift ayakkabı ile 250 adet çanta üretim yapılmış toplam olarak 223.000,00YTL lik satış yapılmıştır.

Jandarma Genel Komutanlığı Güvercinlik Lojistik Komutanlığına:

Kalecik Açık Ceza İnfaz Kurumu işyurdunca 741000 adet yumurta değişik fiyattan satılarak toplam 90.402,00YTL lik satış yapılmıştır.

Ayaş Açık Ceza İnfaz Kurumu işyurdunca bayan subay ve astsubaylara 600 çift ayakkabı yapılmış değişik fiattan toplam 34.400,00YTL lik satış yapılmıştır.

Bursa E Tipi Ceza İnfaz Kurumu işyurdunca üretimi yapılan 6000 adet jandarma yeleğinin 250.128,00YTL teslimi yapılmıştır.

Merkez Bankası Başkanlığı Satınalma Dairesi Başkanlığına:

Ayaş Açık Ceza İnfaz Kurumu işyurdunca 909 çift ayakkabı yapılmış değişik fiattan toplam 67.266,00YTL lik satış yapılmıştır.

Sincan Açık Ceza İnfaz Kurumu işyurdunca günlük 600 adet ekmek 250Krş tan yapılan protokol doğrultusunda eylül ayı itibarıyla teslimata başlanmış, aylık 4.500,00YTL olmak üzere yıllık 54.000,00YTL lik getiri sağlanacaktır.

Bursa E Tipi Ceza İnfaz Kurumu işyurdunca güvenlik görevlileri ve işçi elbise ve kuşamları(muhtelif) temini yapılmıştır. Bundan KDV dahil 178.673,00YTL ile fatura edilmiştir.

Çevre ve Orman Müdürlüğüne;

Bolu Kapalı-Açık Ceza İnfaz Kurumu işyurdunca, Yozgat Çevre ve Orman Müdürlüğüne yapılan protokolle kamelya ve piknik masaları üretilerek 59.000,00YTL satış yapılmıştır.

Sahil Güvenlik Komutanlığına:

Kastamonu E Tipi Ceza İnfaz Kurumu işyurdunca,çeşitli ölçülerde makam masa ve büro takımları(kitaplık,soyunma dolabı,evrak dolabı,kütüphane,toplantı masası...gibi) üretilerek 54.720,00+KDV olarak fatura edilerek teslim edilmiştir.

Bandırma M Tipi Kapalı Ceza İnfaz Kurumu işyurdunca üretilcek iş önlükleri atölyelerde çalışan personele, hükümlü ve tutuklulara ile iç hizmetlerde çalışan hükümlü ve tutuklulara giydirilmek üzere gerekli çalışmalar yapılmış olup tüm ceza infaz kurumlarına bildirilmiştir. Telefonla edinilen bilgiye göre bazı işyurtları talepte bulunmuş taleplerin karşılanmış olduğu bir kısım kurumların talepte bulunmadığı iç hizmetlerde çalışan hükümlü ve tutukluların giyeceği önlük konusunda kesin bir talimat verilmediği öğrenilmiştir.

Eskişehir Açık Ceza İnfaz Kurumunda üretim fazlası bayraklar; 177 adet çeşitli kurumlara, 290 adet 4.kolorduya satılmıştır. Bayrak alımları genel kurmay başkanlığınca son günlerde birliklerin inisiyatiflerine bırakıldığından bundan böyle satışların artacağı düşünülmektedir.

İzmir Enternasyonal Fuarına Foça Açık Ceza İnfaz Kurumu İşyurdu Müdürlüğü koordinesinde 17 ceza infaz kurumu işyurdunun katılımı sağlanarak 70.000.00YTL satış yapılmıştır.

Bütün bu pazarlama faaliyetleri sonucunda **2.594.917,00.- YTL tutarında satış yapılmıştır.**

- **Sergi Fuar Organizasyon ve Diğer Faaliyetler**

Sergi ve Fuar Organizasyonu:

İzmir Enternasyonel Fuarı 31.08.2007 - 09.09.2007

17 ceza infaz kurumu işyurdu müdürlüğünün katılımıyla tamamlanan fuarda işyurdu müdürlükleri standları yoğun ilgi görmüş ve 70.547,30 YTL tutarında satış yapılmıştır.



4. Geleneksel Ceza İnfaz Kurumu İşyurtlarında üretilen "Ürün ve El Sanatları Sergisi"

03-12 Aralık 2007 tarihleri arası Zafer Çarşısı Sergi Salonu Sıhhiye/ANKARA adresinde düzenlenmiştir.

Dördüncüsü gerçekleştirilen geleneksel ceza infaz kurumları "Ürün ve El Sanatları Sergisi"ne, Van'dan İzmir'e, Edirne'den Adana'ya kadar 38 ceza infaz kurumu katılmıştır.



"International Bead & Beadwork Conference"

Kültür ve Turizm Bakanlığının ve Kadir Has Vakfının işbirliği ile organize edilen "Boncuk, inanç, güç ve güzellik" adlı Uluslararası boncuk ve boncuk dünyası sergisi 22-25 Kasım 2007 tarihleri arasında İstanbul Arkeoloji Müzesinde düzenlenmiştir.

Sergide ceza infaz kurumlarında üretilen boncuk ve ürünleri hakkında bilgi vermiştir.



Ceza İnfaz Kurumu Boncuk Ürünleri

2. AYDIN TARIM GIDA ve HAYVANCILIK FUARI

28 Kasım - 2 Aralık 2007 tarihleri arasında Aydın Atatürk Meydanında gerçekleştirilen fuara; Aydın E Tipi Kapalı Ceza İnfaz Kurumu, Dalaman Açık Ceza İnfaz Kurumu ve Foça Açık Ceza İnfaz Kurumu katılmıştır.

Dalaman Açık Ceza İnfaz Kurumu tarım ürünlerini, Foça Açık Ceza İnfaz Kurumu ise süt ve süt ürünlerini sergileyerek tanıtım ve satış yapmıştır.



Kurban Kesim Organizasyonu

Niğde Açık Ceza İnfaz Kurumunda yetiştirilen küçükbaş ve büyükbaş kurbanlıklar, Ankara Açık Ceza İnfaz Kurumu İşyurdu Müdürlüğü Şaşmaz Sosyal Tesislerinde gerçekleştirilen organizasyon ile 400 adet küçükbaş ve 50 adet büyük baş kurbanlıkların kesimleri hijyenik koşullarda uzman kasaplar tarafından eğitim verilen mahkumlarla birlikte gerçekleştirilmiştir.



Özel Sektör İşbirliği;

Hükümlünün çalıştırılmasına yönelik ulusal ve uluslararası çağdaş mevzuatın belirlediği ilkeler çerçevesinde; hükümlünün tahliye sonrasına hazırlanması amacıyla özel teşebbüs ile kurumlarımızda ortak girişimler gerçekleştirilmiştir.

Buna göre; özel teşebbüs kuruluşu kurumlarımızın iş atölyelerinde makine ve ekipmanını oluşturmuş, eğitimcilerini temin etmiş, mesleki eğitimin ardından üretim aşamasına geçilmiştir.

Bu şekilde çalışma oyalama faaliyetinden öte, anlamlı ve ekonomik değeri olan bir faaliyete dönüşmüştür. Çağdaş infaz anlayışının bir gereği olarak, hükümlünün dış dünya ile organik bir bağı kurulmuştur.

Ortak projeyle gerçekleştirilen bu girişimciler, artık başarılı ve nitelikli bir eleman olarak tahliye olacak hükümlüleri tahliye sonrası dışarıdaki işyerlerinde de istihdam edebileceklerini belirtmişlerdir.

Öncelikli olarak Ankara Kadın, Tekirdağ, Bilecik M Tipi, Midyat M Tipi, Burdur E Tipi, Diyarbakır E Tipi, Nazilli E Tipi, Malatya E Tipi Kapalı Ceza İnfaz Kurumlarında tekstilden, gümüş işlemeciliğine, mermercilikten, makine parçası yapımına değişik alanlarda çalışma alanları oluşturulmuştur.



- **Eğitim Faaliyetleri:**

Hükümlülerin meslek edinmesine yönelik olarak;

- Başbakanlık(Srap), İş-Kur, Halk Eğitim, Çıraklık Eğitim gibi kamu kurumları,
 - Meslek odaları, sivil toplum kuruluşları, gönüllü gerçek ve tüzel kişilerden yardım alınmakta ve yararlanılmaktadır.

2007 yılında 9872 Hükümlü ve tutukluya bir mesleğe yönelik kurs verilmiştir.

İşyurdu makine ve atölyelerin bir kısmı eğitim parkuru olarak ayrılmakta,

İhtiyaç halinde; mesleğinde uzmanlardan oluşan iş başına eğitim verilmek suretiyle hizmet alınmasına gidilebilmektedir.

İşyurtlarında çalıştırılanlar;

- Çıraklık
- Kalfalık
- Ustalık

aşamalarından geçmekte, Şartları yerine getirerek belirli süreyi tamamlayanlara sertifika verilmektedir.

Başkanlığımız sürekli Eğitim merkezi şeklinde eğitimler vermekte, İşkollarında çalışanların eğitilmiş kişiler olmalarına özen göstermektedir. Değişik işkolu ile ilgili geliştirme ve değerlendirme toplantıları 2007 yılında da devam etmiştir. Ayrıca gerek görüldükçe bir ceza infaz kurumu kuruma çağrılarak işyurdu faaliyetiyle ilgili olarak genel değerlendirme toplantıları yapılmaktadır.

- 2007 yılında 179 Muhasebe yetkilisine, işyurdunda görevli 1 inci ve 2 inci müdürlere tanıtım ve pazarlama yönetimi eğitimi, muhasebe yetkililerine işyurtlarında Bütçe ve Muhasebe Uygulamaları eğitimi, branşlarına göre atölye şeflerine üretimde kalitenin artırılması ve maliyet hesaplamaları eğitimi, mühendislere üretim teknikleri ve mevzuat uygulamaları eğitimi verilmiştir.

- Muhasebat Genel Müdürlüğünce işyurtları görev yapan 174 muhasebe yetkilisine, muhasebe yetkilisi sertifika eğitimi düzenlenmiştir.

-2009-2013 yıllarını kapsayan Stratejik Plan çalışması kapsamında 1 Hâkim, 1 Mâli Hizmetler Uzmanı, 4 Şube Müdürü, 2 Ar-Ge Uzmanı TÜSSİDE ve Strateji Geliştirme Daire Başkanlığı tarafından düzenlenen stratejik planlama eğitimlerine katılım sağlanmıştır.

- **Ar-Ge Çalışmaları:**

- Makine ve teçhizat parkurunun tespiti, üretim teknikleri, kalitesi ve standartlaştırılması, verimlilik ve etkinlik araştırması, kurumlararası işbirliği ve koordinasyon sağlanması amacıyla işyurdu müdürlükleri ziyaretleri devam etmiştir.

Bu ziyaret ve çalışmalardan;

Malzeme ve demirbaş alımı, işkolu açılması, işkolu kapatılması, işkolu verimliliğini artırma, iş sağlığı ve güvenliği standartlarına uyma, araç-gereç ve makinelerin kurumlar arası nakli gibi alanlarda verimli sonuçlar alınmıştır.

- **Yaptıklarımız:**

Adliye binası finansmanları ve yapımına katkıda bulunulması, ceza infaz kurumu inşaatları, adliye lojmanları, ceza infaz kurumu lojmanları yapımı veya satın alınması, ceza infaz kurumların oda sistemine dönüşümleri, adliye ve ceza infaz kurumu onarımları, eğitim merkezleri tadilatı ve tefrişi, ceza infaz kurumlarına spor kompleksi ve ruhsal problemlü hükümlü ve tutuklu bölümü yapılması, Hakim-Savcı ve bakanlık personeli eğitim giderlerinin karşılanması, araç alımları, ulaşım giderleri için katkı, adliye binalarının tefrişi sağlanmış veya devam etmektedir.

2007 Yılı Sonu İtibariyle İnşaatları Tamamlanan Adliye Sarayları

- 1- Bismil Adalet Binası
- 2- Eskişehir Adalet Binası
- 3- Artvin Adalet Binası
- 4- Çubuk Adalet Binası
- 5- Haymana Adalet Binası
- 7- Konya Adalet Binası
- 8- Silivri Adalet Binası
- 9- Afşin Adalet Binası
- 10- Boyabat Adalet Binası
- 11- Çarşamba Adalet Binası
- 12- Edremit Adalet Binası
- 13- Göksun Adalet Binası
- 14- Hopa Adalet Binası

2007 Yılı Sonu İtibariyle Tamamlanan Ceza İnfaz Kurumları

- 1- Alanya L Tipi Kapalı Ceza İnfaz Kurumu
- 2- Bakırköy / Metris 1 No'lu T Tipi Kapalı Ceza İnfaz Kurumu
- 3- Silivri Açık Ceza İnfaz Kurumu
- 4- Antalya L Tipi Kapalı Ceza İnfaz Kurumu
- 5- Kırıkkale Kapalı F Tipi Kapalı Ceza İnfaz Kurumu
- 6- Silivri 6 No'lu L tipi Kapalı Ceza İnfaz Kurumu
- 7- Silivri 7 No'lu L tipi Kapalı Ceza İnfaz Kurumu
- 8- Silivri 8 No'lu L tipi Kapalı Ceza İnfaz Kurumu tamamlanıp açılmıştır.

Atıl Durumda Olan Arazilerin Değerlendirilmesi;

Çevre ve Orman Bakanlığı Ağaçlandırma ve Erozyon Kontrolü Genel Müdürlüğü ile ağaçlandırma protokolü imzalanmıştır. Bu protokol kapsamında;

- 1- Bursa E Tipi Kapalı Açık C.İ.K.(İmralı Açık): 10.000 adet fıstık çamı dikimi yapılmıştır.
- 2- Niğde Açık C.İ.K.: 50 dekarlık alana sedir çamı, badem, akasya fidanı dikimi,
- 3- Ayaş Açık C.İ.K.: 258 m2 arazi ağaçlandırılarak, 40 dekarlık alana Kaman Cevizi dikilmiştir.
- 4- Çankırı E Tipi Kapalı C.İ.K.: 22 dekar arazinin ağaçlandırılması çalışması başlamıştır.
- 5- Ceyhan Açık C.İ.K.: 100 dekarlık araziye Hicaz Narı dikimi yapılmıştır.
- 6- Osmaniye C Tipi Kapalı-Açık C.İ.K; Toprakkale'de bulunan 40 dekarlık araziye Hicaz Narı fidanı dikimi yapılmıştır.

Toner Dolum Atölyelerinin Yapılandırılması:

Mevcut 40 atölyeden etkinliği ve verimliliği düşük olup, ekonomik olarak getirisi olmadığı görülen 33 toner dolum atölyesinin kapatılarak bölgesel bazda hizmet vermesi düşünülen, profesyonel anlamda iş sağlığı ve mevzuatlarına uygun 7 bölge atölyesi yapılandırılmış bunlardan 6 tanesi çalışmalarına başlamıştır.

- **Yıllar İtibariyle İşyurtlarında Çalıştırılan Hükümlü ve Tutuklulara İlişkin Bilgiler**



İşyurtlarında 2005 yılı itibariyle 2364, 2006 yılında 2816, 2007 yılında 3335 hükümlü ve tutuklu sigortalı olarak çalıştırılmıştır.



Çalışan hükümlü ve tutuklulara 2005 yılında çırak 4,00YTL, kalfa 4,25 YTL, usta 4,50 YTL , 2006 yılında çırak 4,25 YTL, kalfa 4,50 YTL, usta 4,75 YTL, 2007 yılında çırak 4,50 YTL, kalfa 4,75 YTL, usta 5,00 YTL olmak üzere gündelik ödenmiştir.



Bu çalışmaların karşılığında toplam 2005 yılında 1.718.205,00YTL, 2006 yılında 2.356.414,00YTL, 2007 yılında 2.864.642,00 YTL toplam yevmiye ödenmiştir.



Kurumumuz tarafından 2005 yılında 965.063,00YTL, 2006 yılında 1.262.078,00YTL, 2007 yılında 1.630.093,00YTL SSK işveren primi ödenmiştir.

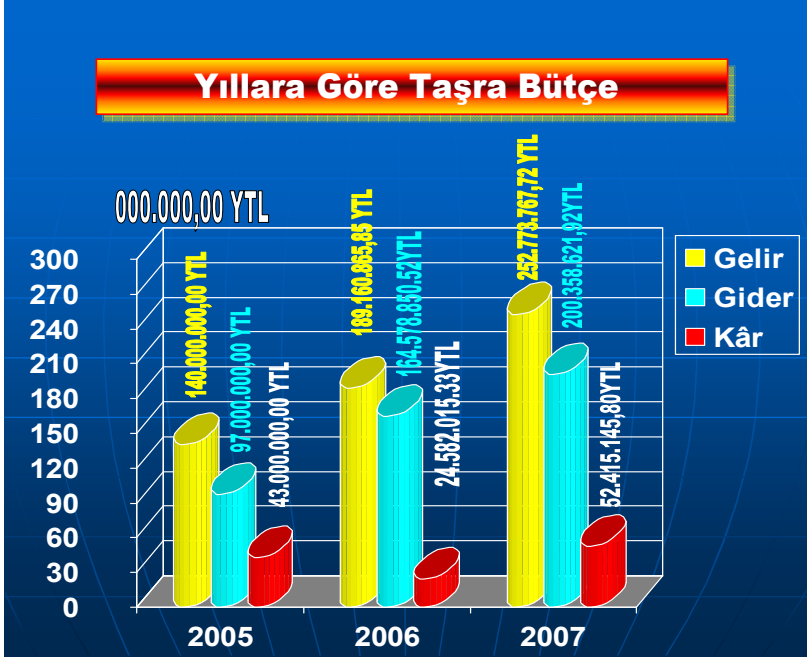
A	B	C	D	E
Endüstri Ürünleri	El İşi Ürünleri	Tarımsal ve Hayvansal Ürünler	Uygulama ve Sosyal Tesis İşletmeciliği	Hizmet Sektörü
Mobilya	Halı-Kilim	Tereyağı, Yoğurt, Peynir	Kafeterya	Yediemin
Konfeksiyon	Gümüş	Yumurta	Lostra	Nakliye
Ayakkabı	Hediyelik Eşya	Et ve Et Ürünleri	Çay Ocağı	Keşif Aracı
Toner-Kartuş Dolum	Tablo-Resim	Balık	Kantin	Temizlik
Tabela-Serigrafî	Ebru	Sebze ve Meyveler	Otopark	Halı Saha
Alüminyum Doğrama	Sedef Kakma	Tahıllar	Restoran	Halı Yıkama
Parke Taşı	Bakır	Yem Bitkileri	Misafirhane	
Demir Ürünleri	Oltu Taşı	Seracılık	Tabldot	
Döşeme		Hayvan Besiciliği	Fotoğrafçılık	
Yatak-yorgan				
Ekmek				
Matbaa ve Cilt				
Teneke ve Karton Kutu				
Sabun-Deterjan				

Kurumlarımız tarafından üretilen ürünler çeşitli kamu kurum ve kuruluşlarına pazarlanması yapılmaktadır. Bu kurumlardan bazıları şunlardır(Örnek);

Satış Yapılan Kurum	Üretimi Yapan C.İ.K.	Ürünler
Jandarma Genel Komutanlığı	Kalecik Açık C.İ.K.	Yumurta
Jandarma Lojistik Komutanlığı	Foça Açık C.İ.K.	Süt Ürünleri
Deniz Kuvvetleri Komutanlığı	Bursa Kapalı-Açık C.İ.K.	Askeri Elbise-Bayrak
Milli Eğitim Bakanlığı	Çeşitli C.İ.K.	Mobilya
Merkez Bankası	Bursa Kapalı-Açık C.İ.K.	Para Çuvalı
Kredi Yurtlar Kurumu	Bolu Açık C.İ.K.	Tefrişat
Çocuk Esirgeme Kurumu	Çeşitli C.İ.K.	Perde, Çarşaf, Nevresim
Konya Valiliği	Konya Açık C.İ.K.	Mobilya
Erzurum Valiliği	Erzurum Açık C.İ.K.	Mobilya
İnebolu Kaymakamlığı	Kastamonu C.İ.K.	Mobilya
Karatay Belediye Başkanlığı	Konya Açık C.İ.K.	Mobilya
Kastamonu Milli Eğitim Md.	Kastamonu C.İ.K.	Mobilya
Erzurum Görme Engelliler Md.	Erzurum Açık C.İ.K.	Mobilya
Afyon Gençlik ve Spor İl Md.	Afyon Açık C.İ.K.	Mobilya
Kadınhanı Devlet Hastanesi	Konya Açık C.İ.K.	Mobilya
SSK Dışkapı Hastanesi	Ayaş Açık C.İ.K.	Mobilya
SSK Etlik Hastanesi	Ayaş Açık C.İ.K.	Mobilya
Afyon Doğum Hastanesi	Afyon Açık C.İ.K.	Mobilya
Yüksek İhtisas Hastanesi	Ayaş Açık C.İ.K.	Mobilya
Çanakkale İl Sağlık Md.	Çanakkale Açık C.İ.K.	Mobilya
Trakya Tarım Satış Kooperatifi	Çanakkale Açık C.İ.K.	Teneke
Selçuk Üniversitesi	Konya Açık C.İ.K.	Mobilya
Çanakkale 18 Mart Üniversitesi	Çanakkale Açık C.İ.K.	Mobilya
Erzurum Vakıfbank	Erzurum Açık C.İ.K.	Mobilya
Çanakkale Sosyal Yardım Vakfı	Çanakkale Açık C.İ.K.	Ekmek
Tango Tekstil	Bozkurt Kadın Açık C.İ.K.	Tekstil

II-FAALİYETLERE İLİŞKİN BİLGİ VE DEĞERLENDİRMELER

A- Malî Bilgiler Bütçe Uygulama Sonuçları



2005 mâlî yılında 140.000.000,00 YTL, 2006 yılında bir önceki yıla göre %35,11 lik artışla 189.160.865,85 YTL, 2007 yılında bir önceki yıla göre %33,62 lik bir artışla 252.773.767,72 YTL'lik gelir elde etmiştir.

2005 mâlî yılında 97.000.000,00 YTL, 2006 yılında 164.578.850,52 YTL, 2007 yılında 200.358.621,92 YTL gider gerçekleşmiştir.

2005 yılı kârı 43.000.000,00 YTL, 2006 kârı 24.582.015,33 YTL ve 2007 yılı kârı 52.415.145,8 YTL olarak gerçekleşmiştir.



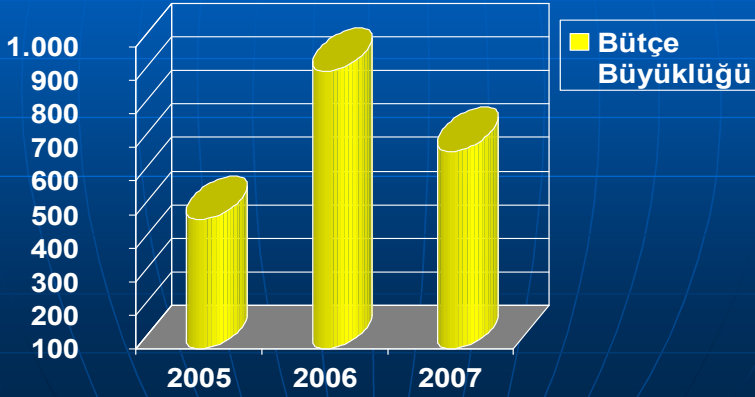
İşyurtları Kurumu Merkez bütçesi 2005 mâlî yılında 345.000.000,00 YTL, 2006 mâlî yılında bir önceki yıla göre %5,28 'lik bir artışla 363.240.888,70 YTL ve 2007 yılında bir önceki yıla göre %21,54'lük bir artışla 441.499.301,04 toplam gelir olmuştur.

2005 yılı itibariyle 343.000.000,00 YTL , 2006 yılında 552.401.754,55 YTL, 2007 yılında 600.106.565,65 YTL harcama gerçekleşmiştir.

B- Yıllara Göre Bütçe

(Merkez ve Taşra bütçesi toplamı)

000.000,00 YTL



İşyurtları Kurumu Merkez ve Taşra bütçe toplamı 2005 mâli yılında 484.000.000,00 YTL, 2006 mâli yılında 926.320.000,00YTL, 2007 yılında 689.420.000,00 YTL olarak gerçekleşmiştir.

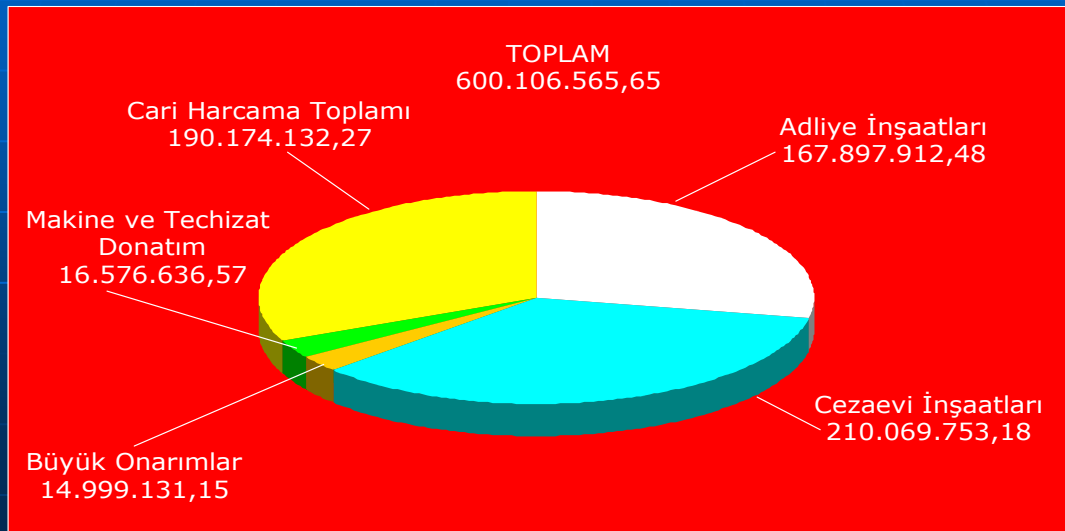
İşyurtları Kurumunun Merkez ve Taşra gider toplamı 2005 mâli yılında 437.000.000,00YTL, 2006 yılında 648.042.888,00 YTL, 2007 yılında 800.465.187,57 YTL olarak gerçekleşmiştir.

2007 Mâli Yılı Bütçe Uygulama Sonucu

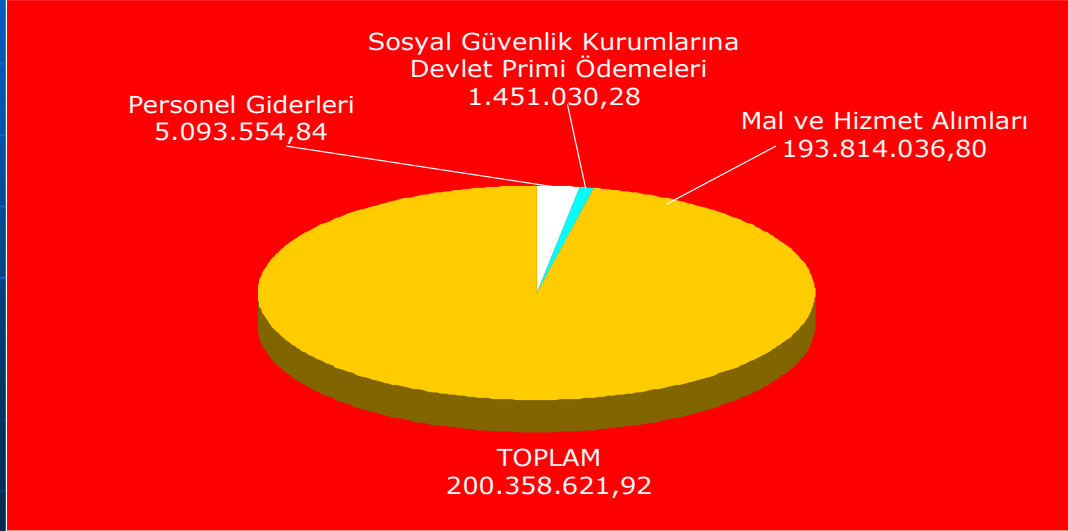
Bütçe Uygulama sonuçları İşyurtları Kurumu 2007 yılı itibariyle aşağıdaki tablolarla açıklanmıştır.

Detaylar Ek 1 sayılı mâli tablolarda yer almaktadır.

2007 Merkez Bütçe Giderleri



2007 Taşra Bütçe Giderleri



2007 mâli yılı bütçe kanunu ile KBÖ 689.420.000,00 YTL dir. Bu tutara 277.950.000,00YTL 5565 Sayılı Kanun Madde 11/3-a göre ödenekleştirilmeyen finansman karşılıklarının ödenekleştirilmesi suretiyle ile eklenerek 2007 malî yılı KBÖ 915.717.000,00 YTL olmuştur. Maliye Bakanlığının 2007 Merkezi Yönetim Bütçe Uygulama Genelgesi (Sıra No: 10) ile 480.000,00 YTL ödenek Bloke edilmiştir. %17 lik sapma ile 800.465.187,00 YTL harcama gerçekleşmiştir. Bunun 600.106.565,65 YTL'si Merkez harcaması, 200.358.621,92 YTL Taşra İşyurtlarının harcamalarıdır.

2007 Mâli yılı gelir gerçekleşmesi ise Merkez ve Taşra toplamı 694.273.068,76 YTL'dir. Bunun 441.499.301,04 YTL'si Merkez ve 252.773.767,72 YTL'si Taşra İşyurtlarının gelirleridir.

Sonuç tablolarında bilanço, gelir, gider tabloları ve diğer tablolar gösterilememiştir. İşyurtları Kurumu Merkezi Yönetim Bütçe Sistemine 2006 mâli yılı itibariyle geçmiştir. Kurumumuzun Maliye Bakanlığı (Muhasebat Genel Müdürlüğü)'yla yapılan görüşmelerinin sonunda say2000i sistemine dahil edilmemiştir. 186 adet taşra işyurdu müdürlüğünün olması ve detaylı hesap planlarının yeniden değişmesi bu değişikliğin uygulamaya geçirilmesinin uzun zaman alması, taşra işyurtlarında ortak bir muhasebe programının kullanılmaması, verilerin bilgisayar sistemi aracılığıyla değil posta yoluyla gelmesi ve hatalarında aynı yolla bildirilmesi nedeniyle konsolide gerçekleştirilemediğinden Kurumun bilanço ve diğer mâli tabloları oluşturulamamıştır. Taşranın harcama gerçekleştirmeleri de bütçe şubesine gönderilen verilerden çıkarılmıştır.

2007 yılı sonu itibariyle UYAP üzerinden mizanların konsolide programının uygulanmasına geçilmiş olup, 2008 yılında tabloların faaliyet raporu ile birlikte hazırlanabileceği öngörülmüştür.

Önümüzdeki yıllarda say2000i sistemine Kurumumuzun dahil edilmesi için gerekli görüşmelere devam edilmekte olup, sisteme dahil edildikten sonra verilerin daha sağlıklı alınacağı düşünülmektedir.

B) Sonuç :

2007 yılında İřyurtları Kurumunun görev alanına iliřkin olarak;

- 1- 6 adet yeni iřyurdu kurulmuřtur.
- 2- 30 adet yeni iřkolu oluřturulmuřtur.
- 3- Srekli olarak 3335 hkml ve tutuklu sigortalı olarak alıřtırılmıřtır.
- 4- alıřan hkml ve tutuklu sayısı bir nceki yıla gre %18 oranında artmıřtır.
- 5- Kurum faaliyet gelirleri %25 artıř gstermiřtir.
- 6- Genel Mdrlkle iřbirlięi iinde 9872 hkml ve tutukluya meslek eęitimi verilmiřtir.
- 7- retilen rnlerin pazarlanması amacıyla 32 resmi ve zel kurum-kuruluř ziyaret edilmiř olup, 5 adedinden sipariř alınmıřtır. Ayrıca 177 adet eřitli kuruma bayrak satıřı yapılmıřtır.
- 8- İřyurdu rnlerinin sergi ve satıřına ynelik olarak Ankara Zafer arřısı, İzmır Uluslar Arası Fuarı, İstanbl Bakırky ve Kadıky sergileri, Uluslar arası boncuk ve boncuk dnyası sergisi, Aydın Tarım Gıda ve Hayvancılık Fuarı, kurban satıř ve kesim organizasyonu dzenlenmiřtir.
- 9- 160 kiři kapasiteli Sosyal tesis iřletmecilięi aılmıřtır.
- 10- Yapım ve giderleri Kurum btesinden karřılanan yeni 20 adalet sarayı tefriři yapılmıřtır.
- 11- İřyurtları Kurumu 2007 yılı yatırım btesine konulan denekten 14 Adalet Sarayının inřaatı tamamlanmıř, 28 Adet Adalet Sarayının da inřaatına devam edilmektedir. Aynı denekten 8 adet Ceza İnfaz Kurumunun İnřattı tamamlanmıř, 28 adet Ceza İnfaz Kurumunun İnřaatına devam edilmektedir.
- 12- Adalet teřkilatının eęitim, ulařım, haberleřme ve benzeri giderlerine katkıda bulunulmaya devam olunmuřtur.
- 13- 2009-2013 yılı İřyurtları Kurumu Stratejik Planı Taslaęı hazırlanarak Devlet Planlama Teřkilatı Msteřarlıęına gnderilmiřtir.
- 14- İřyurdu mdrlklerimizde toplam 52 mobilya- marangoz ve doęrama atlyesi faaliyet gstermekte iken yapılan alıřmalar sonucunda verimsiz olduęu grlen 11 atlye kapatılarak demirbařları nakli sermaye ile uygun kurumlara verilmiřtir.
- 15- Verimi dřk olan 14 atlyenin retim kapasitelerini arttırmak iin gerekli alıřmalar bařlamıřtır.

EKLER

Ek 1: Bütçe Uygulama Sonuçlarını Gösteren Mâli Tablolar

Ek 2: Mevzuat Listesi

Ek 3: Fiziki Kaynaklara İlişkin Bilgi

Ek 4: İnsan Kaynaklarına İlişkin Bilgi

Ek 5: Atölyelerde Bulunan Demirbaş Makina Listesi

Ek 6: Üst Yöneticinin İç Kontrol Güvence Beyanı

BÜTÇE UYGULAMA SONUÇLARI TABLOSU																	
KURUMSAL SINIFLANDIRMA				FONKSİYONEL SINIFLANDIRMA				FİN. TİPİ	EKONOMİK SINIFLANDIRMA				AÇIKLAMA	2007			
I	II	III	IV	I	II	III	IV	I	I	II	III	IV		2007(Likit Dahil)	Bloke	HARCAMA	DEĞİŞİM
40	41												CEZA VE İNFAZ KURUMLARI İLE TUTUKEVLERİ İŞ YURLARI KURUMU	967.370.000,00	480.000,00	800.465.187,57	-17
		30											İŞYURLARI KURUMU	967.370.000,00	480.000,00	800.465.187,57	-17
			00										İŞYURLARI KURUMU (MERKEZ)	683.205.000,00	40.000,00	600.106.565,65	-12
				03									KAMU DÜZENİ VE GÜVENLİK HİZMETLERİ	683.205.000,00	40.000,00	600.106.565,65	-12
					3								Mahkeme Hizmetleri	229.200.000,00	40.000,00	190.174.132,27	-17
						2							Adli mahkeme hizmetleri	229.200.000,00	40.000,00	190.174.132,27	-17
							01						Adalet Bakanlığının Cari Giderlerine Katkı	229.200.000,00	40.000,00	190.174.132,27	-17
								2					Özel Bütçeli İdareler	229.200.000,00	40.000,00	190.174.132,27	-17
								03					MAL VE HİZMET ALIM GİDERLERİ	229.200.000,00	40.000,00	190.174.132,27	-17
								1					ÜRÜTİME YÖNELİK MAL VE MALZEME ALIMLARI	1.700.000,00	0,00	1.056.468,16	-38
									9				Diğer Mal ve Malzeme Alımları	1.700.000,00	0,00	1.056.468,16	-38
										01			Diğer Mal ve Malzeme Alımları	1.700.000,00	0,00	1.056.468,16	-38
								2					TÜKETİME YÖNELİK MAL VE MALZEME ALIMLARI	109.500.000,00	40.000,00	88.289.192,85	-19
								1					Kırtasiye ve Büro Malzemesi Alımları	13.850.000,00	30.000,00	12.084.302,33	-13
									01				Kırtasiye ve Büro Malzemesi Alımları	8.050.000,00	0,00	7.835.433,03	-3
									02				Büro Malzemesi Alımları	50.000,00	10.000,00	6.702,40	-83
									03				Periyodik Yayın Alımları	50.000,00	0,00	548,25	-99
									04				Diğer Yayın Alımları	50.000,00	0,00	0,00	-100
									05				Baskı ve Cilt Giderleri	5.050.000,00	0,00	4.158.798,56	-18
									90				Diğer Kırtasiye ve Büro Malzemesi Alımları	600.000,00	20.000,00	82.820,09	-86
								2					Su ve Temizlik Malzemesi Alımları	17.800.000,00	0,00	11.527.780,29	-35
									01				Su Alımları	17.000.000,00	0,00	11.200.497,73	-34
									02				Temizlik Malzemesi Alımları	800.000,00	0,00	327.282,56	-59
								3					Enerji Alımları	37.250.000,00	0,00	32.155.100,28	-14
									01				Yakacak Alımları	15.300.000,00	0,00	15.894.354,80	4
									02				Akaryakıt ve Yağ Alımları	8.350.000,00	0,00	3.803.268,57	-54
									03				Elektrik Alımları	13.000.000,00	0,00	12.445.676,91	-4
									90				Diğer Enerji Alımları	600.000,00	0,00	11.800,00	-98
								4					Yiyecek, İçecek ve Yem Alımları	34.300.000,00	0,00	30.238.456,24	-12
									01				Yiyecek Alımları (Bedelen Jase Dahil)	34.000.000,00	0,00	30.213.141,77	-11
									02				İçecek Alımları	300.000,00	0,00	25.314,47	-92
								5					Giyim ve Kuşam Alımları	400.000,00	0,00	253.609,62	-37
									01				Giyim Alımları (Kişisel Kuşam ve donanım dahil)	350.000,00	0,00	253.609,62	-28
									90				Diğer Giyim ve Kuşam Alımları	50.000,00	0,00	0,00	-100
								6					Özel Malzeme Alımları	2.000.000,00	0,00	509.897,18	-75
									01				Laboratuvar Malzemesi ile Kimyevi ve Temrinlik Malzeme Alımları	300.000,00	0,00	32.206,48	-89
									02				Tıbbi Malzeme ve İlaç Alımları	1.000.000,00	0,00	115.525,83	-88
									03				Zirai Malzeme ve İlaç Alımları	100.000,00	0,00	0,00	-100
									90				Diğer Özel Malzeme Alımları	600.000,00	0,00	362.164,87	-40
								7					Güvenlik ve Savunmaya Yönelik Mal, Malzeme ve Hizmet Alımları, Yapımları ve Giderleri	2.200.000,00	10.000,00	1.010.291,23	-54
									09				Güvenlik ve Savunmaya Yönelik Diğer Giderler	200.000,00	0,00	0,00	-100
									11				Güvenlik ve Savunmaya Yönelik Makine-Tecizat Alımları	550.000,00	0,00	127.071,31	0
									12				Güvenlik ve Savunmaya Yönelik Makine-Tecizat Büyük Onarımları	1.250.000,00	0,00	883.219,92	-29
									21				Güvenlik ve Savunmaya Yönelik Gayrimenkul Yapım Giderleri	100.000,00	0,00	0,00	0
									22				Güvenlik ve Savunmaya Yönelik Gayrimenkul Büyük Onarım Giderleri	50.000,00	0,00	0,00	0
									90				Diğer Savunma Mal ve Malzeme Alımları ve Yapımları	50.000,00	10.000,00	0,00	-100
								8					Nato Giderleri İle Gayrimenkul Alım ve Kamulaştırma Giderleri	50.000,00	0,00	1.000,00	-98
									01				Gayrimenkul Alım ve Kamulaştırma Giderleri	50.000,00	0,00	1.000,00	-98
								9					Diğer Tüketim Mal ve Malzemesi Alımları	1.650.000,00	0,00	508.755,68	-69
									01				Bahçe Malzemesi Alımları ile Yapım ve Bakım Giderleri	200.000,00	0,00	7.144,20	-96
									90				Diğer Tüketim Mal ve Malzemesi Alımları	1.450.000,00	0,00	501.611,48	-65
								3					YOLLUKLAR	5.100.000,00	0,00	2.878.658,82	-44
								1					Yurtiçi Geçici Görev Yollukları	4.500.000,00	0,00	2.554.203,65	-43
									01				Yurtiçi Geçici Görev Yollukları	4.000.000,00	0,00	2.023.179,66	-49
									02				Yurtiçi Tedavi Yollukları	500.000,00	0,00	531.023,99	6
								2					Yurtiçi Sürekli Görev Yollukları	600.000,00	0,00	324.455,17	-46
									01				Yurtiçi Sürekli Görev Yollukları	600.000,00	0,00	324.455,17	-46
								4					GÖREV GİDERLERİ	7.200.000,00	0,00	3.873.224,32	-46
								2					Yasal Giderler	1.100.000,00	0,00	684.187,03	-38
									04				Mahkeme Harç Giderleri	100.000,00	0,00	44.187,03	-56
									90				Diğer Yasal Giderler	1.000.000,00	0,00	640.000,00	-36
								3					Ödenecek Vergi, Resim, Harçlar ve Benzeri Giderler	6.100.000,00	0,00	3.189.037,29	-48
									01				Vergi Ödemeleri ve Benzeri Giderler	200.000,00	0,00	46.436,86	-77
									02				İşletme Ruhsatı Ödemeleri ve Benzeri Giderler	50.000,00	0,00	10.909,40	-78
									90				Diğer Vergi, Resim ve Harçlar ve Benzeri Giderler	5.850.000,00	0,00	3.131.691,03	-46

BÜTÇE UYGULAMA SONUÇLARI TABLOSU																	
KURUMSAL SINIFLANDIRMA				FONKSİYONEL SINIFLANDIRMA				FİN. TİPİ	EKONOMİK SINIFLANDIRMA				AÇIKLAMA	2007			
I	II	III	IV	I	II	III	IV	I	I	II	III	IV		2007(Likit Dahil)	Bloke	HARCAMA	DEĞİŞİM
								06					SERMAYE GİDERLERİ	451.800.000,00	51.653.000,00	409.537.433,38	2
								1					MAMUL MAL ALIMLARI	16.690.000,00	0,00	16.576.636,57	-1
								1					Büro İşyeri Mevzuatı Alımları	15.890.000,00	0,00	15.860.658,72	0
												01	Büro Mevzuatı Alımları	15.890.000,00	0,00	15.860.658,72	0
								2					Büro ve İşyeri Makine Teçhizat Alımları	0,00	0,00	33.335,00	#SAYI/0
												90	Diğer Makine Teçhizat Alımları	0,00	0,00	33.335,00	#SAYI/0
								4					Taşıt Alımları	800.000,00	0,00	682.642,85	-15
												01	Kara Taşıtı Alımları (Zırlı Taşıtı Alımı Dahil)	800.000,00	0,00	682.642,85	-15
								5					GAYRİMENKUL SERMAYE ÜRETİM GİDERLERİ	420.110.000,00	51.653.000,00	377.961.665,66	3
								1					Müşavir Firma ve Kişilere Ödemeler	10.000,00	0,00	0,00	-100
												01	Proje Giderleri	10.000,00	0,00	0,00	-100
								7					Müteahhithik Giderleri	420.100.000,00	51.653.000,00	377.961.665,66	3
												01	Hizmet Binası	420.100.000,00	51.653.000,00	377.929.951,39	3
												03	Lojmanlar	0,00	0,00	0,00	
												90	Diğerleri	0,00	0,00	31.714,27	
								7					GAYRİMENKUL BÜYÜK ONARIM GİDERLERİ	15.000.000,00	0,00	14.999.131,15	0
												7	Müteahhithik Giderleri	15.000.000,00	0,00	14.999.131,15	0
												01	Hizmet Binası	0,00	0,00	15.408,75	
												90	Diğerleri	15.000.000,00	0,00	14.983.722,40	0
													İŞYURLARI KURUMU (TAŞRA)	284.165.000,00			
													KAMU DÜZENİ VE GÜVENLİK HİZMETLERİ	284.165.000,00	440.000,00	200.358.621,92	-29
													Kezaevi İdaresi Hizmetleri	284.165.000,00	440.000,00	200.358.621,92	-29
													Kezaevi idaresi hizmetleri	284.165.000,00	440.000,00	200.358.621,92	-29
													Özel Bütçeli İdareler	284.165.000,00	440.000,00	200.358.621,92	-29
								01					PERSONEL GİDERLERİ	17.444.000,00	0,00	5.093.554,84	-71
								1					MEMURLAR	113.000,00	0,00	0,00	-100
												6	Ödül ve İkramiyeler	113.000,00	0,00	0,00	-100
												01	Ödül ve İkramiyeler	113.000,00	0,00	0,00	-100
								3					İŞÇİLER	5.695.000,00	0,00	1.580.525,72	-72
								1					İşçilerin Ücretleri	3.193.000,00	0,00	1.077.057,35	-66
												01	Sürekli İşçilerin Ücretleri	3.093.000,00	0,00	1.077.057,35	-65
												02	Geçici İşçiler ile Hükümlü Ücretleri	100.000,00	0,00	0,00	-100
								2					İşçilerin İhbar ve Kıdem Tazminatları	525.000,00	0,00	82.786,73	-84
												01	Sürekli İşçilerin İhbar ve Kıdem Tazminatı	525.000,00	0,00	82.786,73	-84
								3					İşçilerin Sosyal Hakları	950.000,00	0,00	253.739,56	-73
												01	Sürekli İşçilerin Sosyal Hakları	950.000,00	0,00	253.739,56	-73
								4					İşçilerin Fazla Mesalleri	442.000,00	0,00	32.929,75	-93
												01	Sürekli İşçilerin Fazla Mesalleri	412.000,00	0,00	32.929,75	-92
												02	Geçici İşçiler ile Hükümlülerin Fazla Mesalleri	30.000,00	0,00	0,00	-100
								5					İşçilerin Ödül ve İkramiyeleri	290.000,00	0,00	129.339,85	-55
												01	Sürekli İşçilerin Ödül ve İkramiyeleri	290.000,00	0,00	129.339,85	-55
								9					İşçilerin Diğer Ödemeleri	295.000,00	0,00	4.672,48	-98
												01	Sürekli İşçilerin Diğer Ödemeleri	270.000,00	0,00	4.672,48	-98
												02	Geçici İşçilerin Diğer Ödemeleri	25.000,00	0,00	0,00	-100
								5					Diğer Personel	11.636.000,00	0,00	3.513.029,12	-70
												1	Ücret ve Diğer Ödemeler	11.636.000,00	0,00	3.513.029,12	-70
												06	Hükümlü Ücretleri	10.551.000,00	0,00	3.454.943,82	-67
												90	Diğer Personale Yapılan Diğer Ödemeler	1.085.000,00	0,00	58.085,30	-95
								02					SOSYAL GÜVENLİK KURUMLARINA DEVLET PRİMİ GİDERLERİ	3.968.000,00	0,00	1.451.030,28	-63
								1					MEMURLAR	38.000,00	0,00	0,00	-100
												6	Sosyal Güvenlik Kurumuna	38.000,00	0,00	0,00	-100
												01	Sosyal Güvenlik Prim Ödemeleri	13.630,00	0,00	0,00	-100
												02	Sağlık Primi Ödemeleri	8.500,00	0,00	0,00	-100
												03	Prim Farkı Ödemeleri	15.870,00	0,00	0,00	-100
								3					İŞÇİLER	1.255.000,00	0,00	336.387,76	-73
												2	Sosyal Sigortalar Kurumuna	0,00	0,00	68.774,60	#SAYI/01
												01	Sosyal Sigortalar Kurumuna	0,00	0,00	68.774,60	#SAYI/01
												4	İşsizlik Sigortası Fonuna	230.000,00	0,00	15.223,51	-93
												01	İşsizlik Sigortası Fonuna	230.000,00	0,00	15.223,51	-93
								6					Sosyal Güvenlik Kurumuna	1.025.000,00	0,00	252.389,65	-75
												01	Sosyal Güvenlik Kurumuna	717.000,00	0,00	236.667,97	-67
												02	Sağlık Primi Ödemeleri	308.000,00	0,00	15.721,68	-95
								5					Diğer Personel	2.675.000,00	0,00	1.114.642,52	-58
												2	Sosyal Sigortalar Kurumuna	50.000,00	0,00	153.674,49	207
												01	Sosyal Sigortalar Kurumuna	50.000,00	0,00	153.674,49	207
								3					Özel Sigorta Prim Giderleri	100.000,00	0,00	0,00	-100
												01	Özel Sigorta Prim Giderleri	100.000,00	0,00	0,00	-100
								6					Sosyal Güvenlik Kurumuna	2.525.000,00	0,00	960.968,03	-62
												01	Sosyal Güvenlik Kurumuna	2.525.000,00	0,00	960.968,03	-62

BÜTÇE UYGULAMA SONUÇLARI TABLOSU																	
KURUMSAL SINIFLANDIRMA				FONKSİYONEL SINIFLANDIRMA				FİN. TİPİ	EKONOMİK SINIFLANDIRMA				AÇIKLAMA	2007			
I	II	III	IV	I	II	III	IV	I	I	II	III	IV		2007(Likit Dahil)	Bloke	HARCAMA	DEĞİŞİM
03														262.753.000,00	440.000,00	193.814.036,80	-26
MAL VE HİZMET ALIM GİDERLERİ													262.753.000,00	440.000,00	193.814.036,80	-26	
1 ÜRETİME YÖNELİK MAL VE MALZEME ALIMLARI													155.415.000,00	0,00	116.926.662,64	-25	
1 Hammadde Alımları													54.250.000,00	0,00	33.591.863,78	-38	
01 Hammadde Alımları													54.250.000,00	0,00	33.591.863,78	-38	
2 Gıda Ürünleri İçecekler ve Tütün Alımları													73.950.000,00	0,00	64.548.621,69	-13	
01 Gıda Ürünleri İçecekler ve Tütün Alımları													73.950.000,00	0,00	64.548.621,69	-13	
3 Tekstil ve Tekstil Ürünleri Deri ve Deri Ürünleri Alımları													3.200.000,00	0,00	2.259.900,34	-29	
01 Tekstil ve Tekstil Ürünleri Deri ve Deri Ürünleri Alımları													3.200.000,00	0,00	2.259.900,34	-29	
4 Kereste ve Kereste Ürünleri Alımları													5.200.000,00	0,00	3.858.907,81	-26	
01 Kereste ve Kereste Ürünleri Alımları													5.200.000,00	0,00	3.858.907,81	-26	
5 Kağıt ve Kağıt Ürünleri Alımları													2.205.000,00	0,00	815.903,54	-63	
01 Kağıt ve Kağıt Ürünleri Alımları													2.205.000,00	0,00	815.903,54	-63	
6 Kimyevi Ürün Alımları													1.430.000,00	0,00	901.453,01	-37	
01 Kimyevi Ürün Alımları													1.430.000,00	0,00	901.453,01	-37	
7 Kauçuk ve Plastik Ürün Alımları													1.090.000,00	0,00	544.743,28	-50	
01 Kauçuk ve Plastik Ürün Alımları													1.090.000,00	0,00	544.743,28	-50	
8 Metal Ürünü Alımları													3.865.000,00	0,00	4.687.001,32	21	
01 Metal Ürünü Alımları													3.865.000,00	0,00	4.687.001,32	21	
9 Diğer Mal ve Malzeme Alımları													10.225.000,00	0,00	5.718.267,87	-44	
01 Diğer Mal ve Malzeme Alımları													10.225.000,00	0,00	5.718.267,87	-44	
2 TÜKETİME YÖNELİK MAL VE MALZEME ALIMLARI													77.261.000,00	140.000,00	62.429.380,79	-19	
1 Kırtasiye ve Büro Malzemesi Alımları													2.580.000,00	140.000,00	509.674,67	-79	
01 Kırtasiye Alımları													870.000,00	0,00	289.638,95	-67	
02 Büro Malzemesi Alımları													795.000,00	100.000,00	48.687,64	-93	
03 Periyodik Yayın Alımları													230.000,00	0,00	75.468,98	-67	
04 Diğer Yayın Alımları													100.000,00	0,00	3.125,22	-97	
05 Baskı ve Cilt Giderleri													225.000,00	0,00	16.611,34	-93	
90 Diğer Kırtasiye ve Büro Malzemesi Alımları													360.000,00	40.000,00	76.142,54	-76	
2 Su ve Temizlik Malzemesi Alımları													810.000,00	0,00	159.949,52	-80	
01 Su Alımları													345.000,00	0,00	64.313,17	-81	
02 Temizlik Malzemesi Alımları													465.000,00	0,00	95.636,35	-79	
3 Enerji Alımları													5.680.000,00	0,00	2.340.765,95	-59	
01 Yakacak Alımları													510.000,00	0,00	216.542,35	-58	
02 Akaryakıt ve Yağ Alımları													3.875.000,00	0,00	1.796.781,16	-54	
03 Elektrik Alımları													1.045.000,00	0,00	320.054,94	-69	
90 Diğer Enerji Alımları													250.000,00	0,00	7.387,50	-97	
4 Yiyecek, İçecek ve Yem Alımları													6.044.000,00	0,00	4.657.575,01	-23	
01 Yiyecek Alımları (Bedelen İlaş Dahil)													2.175.000,00	0,00	1.197.428,01	-45	
02 İçecek Alımları													344.000,00	0,00	156.992,45	-54	
03 Yem Alımları													1.125.000,00	0,00	611.763,04	-46	
90 Diğer Yiyecek, İçecek ve Yem Alımları													2.400.000,00	0,00	2.691.391,51	12	
5 Giyim ve Kuşam Alımları													477.000,00	0,00	277.504,99	-42	
01 Giyecek Alımları (Kişisel kuşam ve donanım dahil)													185.000,00	0,00	40.009,08	-78	
02 Spor Malzemeleri Alımları													120.000,00	0,00	4.783,28	-96	
05 Kuşam Alımları (Sadece Hayvan Kuşamları)													2.000,00	0,00	0,00	-100	
90 Diğer Giyim ve Kuşam Alımları													170.000,00	0,00	232.712,63	37	
6 Özel Malzeme Alımları													2.750.000,00	0,00	2.078.128,62	-24	
01 Laboratuvar Malzemesi ile Kimyevi ve Temrinlik Malzeme Alımları													30.000,00	0,00	1.315,00	-96	
02 Tıbbi Malzeme ve İlaç Alımları													10.000,00	0,00	133,19	-99	
03 Zırai Malzeme ve İlaç Alımları													210.000,00	0,00	90.009,59	-57	
04 Canlı Hayvan Alım, Bakım ve Diğer Giderleri													2.200.000,00	0,00	1.954.357,28	-11	
90 Diğer Özel Malzeme Alımları													300.000,00	0,00	32.313,56	-89	
9 Diğer Tüketim Mal ve Malzemesi Alımları													58.920.000,00	0,00	52.405.782,03	-11	
01 Bahçe Malzemesi Alımları ile Yapım ve Bakım Giderleri													3.170.000,00	0,00	145.100,10	-95	
90 Diğer Tüketim Mal ve Malzemesi Alımları													55.750.000,00	0,00	52.260.681,93	-6	
3 YOLLUKLAR													1.362.000,00	0,00	583.380,71	-57	
1 Yurtiçi Geçici Görev Yollukları													1.350.000,00	0,00	582.900,71	-57	
01 Yurtiçi Geçici Görev Yollukları													1.350.000,00	0,00	582.900,71	-57	
2 Yurtiçi Sürekli Görev Yollukları													12.000,00	0,00	480,00	-96	
01 Yurtiçi Sürekli Görev Yollukları													12.000,00	0,00	480,00	-96	

BÜTÇE UYGULAMA SONUÇLARI TABLOSU																	
KURUMSAL SINIFLANDIRMA				FONKSİYONEL SINIFLANDIRMA				FİN. TİPİ	EKONOMİK SINIFLANDIRMA				AÇIKLAMA	2007			
I	II	III	IV	I	II	III	IV	I	I	II	III	IV		2007(Likit Dahil)	Bloke	HARCAMA	DEĞİŞİM
								4					GÖREV GİDERLERİ	8.440.000,00	0,00	5.249.639,71	-38
								2					Yasal Giderler	1.060.000,00	0,00	460.734,49	-57
									03				Kusursuz Tazminatlar	40.000,00	0,00	0,00	-100
									04				Mahkeme Harç ve Giderleri	200.000,00	0,00	697,39	-100
									05				Ödül, İkramiye ve Benzeri Ödemeler (Kamu Personeli Dışındakilere)	100.000,00	0,00	1.039,83	-99
									90				Diğer Yasal Giderler	720.000,00	0,00	458.997,27	-36
								3					Ödenecek Vergi, Resim, Harçlar ve Benzeri Giderler	7.380.000,00	0,00	4.788.905,22	-35
									01				Vergi Ödemeleri ve Benzeri Giderler	2.150.000,00	0,00	1.167.639,74	-46
									02				İşletme Ruhsatı Ödemeleri ve Benzeri Giderler	430.000,00	0,00	38.020,91	-91
									90				Diğer Vergi, Resim ve Harçlar ve Benzeri Giderler	4.800.000,00	0,00	3.583.244,57	-25
								5					HİZMET ALIMLARI	8.534.000,00	0,00	4.274.301,35	-50
								1					Müşavir Firma ve Kişilere Ödemeler	819.000,00	0,00	383.224,65	-53
									01				Etüt-Proje Bilirkişi Ekspertiz Giderleri	120.000,00	0,00	9.898,27	-92
									02				Araştırma ve Geliştirme Giderleri	70.000,00	0,00	1.394,88	-98
									03				Bilgisayar Hizmeti Alımları	150.000,00	0,00	10.814,56	-93
									04				Müteahhithlik Hizmetleri (Temizlik Hizmet İhaleleri Dahil)	100.000,00	0,00	13.967,00	-86
									05				Harita Yapım ve Alım Giderleri	29.000,00	0,00	17.929,50	-38
									90				Diğer Müşavir Firma ve Kişilere Ödemeler	350.000,00	0,00	329.220,44	-6
								2					Haberleşme Giderleri	1.200.000,00	0,00	200.166,56	-83
									01				Posta ve Telgraf Giderleri	370.000,00	0,00	64.734,04	-83
									02				Telefon Abonelik ve Kullanım Ücretleri	420.000,00	0,00	114.299,93	-73
									03				Bilgiye Abonelik Giderleri	200.000,00	0,00	10.320,40	-95
									04				Haberleşme Cihazları Ruhsat ve Kullanım Giderleri	50.000,00	0,00	741,00	-99
									06				Hat Kira Giderleri	25.000,00	0,00	338,72	-99
									90				Diğer Haberleşme Giderleri	135.000,00	0,00	9.732,47	-93
								3					Taşıma Giderleri	1.320.000,00	0,00	759.657,20	-42
									02				Yolcu Taşıma Giderleri	95.000,00	0,00	22.308,56	-77
									03				Yük Taşıma Giderleri	955.000,00	0,00	633.516,84	-34
									04				Geçiş Ücretleri	100.000,00	0,00	16.522,91	-83
									90				Diğer Taşıma Giderleri	170.000,00	0,00	87.308,89	-49
								4					Tarifeye Bağlı Ödemeler	1.980.000,00	0,00	593.730,67	-70
									01				İlan Giderleri	480.000,00	0,00	102.852,41	-79
									02				Sigorta Giderleri	1.300.000,00	0,00	444.302,44	-66
									03				Komisyon Giderleri	50.000,00	0,00	7.216,68	-86
									90				Diğer Tarifeye Bağlı Ödemeler	150.000,00	0,00	39.359,14	-74
								5					Kiralalar	1.435.000,00	0,00	902.070,52	-37
									01				Dayanıklı Mal ve Malzeme Kiralaması Giderleri	10.000,00	0,00	10.030,00	0
									02				Taahhüt Kiralaması Giderleri	880.000,00	0,00	750.670,96	-15
									03				İş Makinası Kiralaması Giderleri	310.000,00	0,00	29.365,81	-91
									05				Hizmet Binası Kiralama Giderleri	210.000,00	0,00	106.233,61	-49
									06				Lojman Kiralama Giderleri	0,00	0,00	283,00	#SAYI/01
									90				Diğer Kiralama Giderleri	25.000,00	0,00	5.487,14	-78
								9					Diğer Hizmet Alımları	1.780.000,00	0,00	1.435.451,75	-19
									03				Kurslara Katılma Giderleri	5.000,00	0,00	0,00	-100
									90				Diğer Hizmet Alımları	1.775.000,00	0,00	1.435.451,75	-19
								6					TEMSİL VE TANITMA GİDERLERİ	575.000,00	0,00	140.797,49	-76
								1					Temsil Giderleri	425.000,00	0,00	124.652,36	-71
									01				Temsil, Ağırılama, Tören, Fuar, Organizasyon Giderleri	425.000,00	0,00	124.652,36	-71
								2					Tanıtma Giderleri	150.000,00	0,00	16.145,13	-89
									01				Tanıtma, Ağırılama, Tören, Fuar, Organizasyon Giderleri	150.000,00	0,00	16.145,13	-89
								7					MENKUL MAL GAYRİMADDİ HAK ALIM, BAKIM VE ONARIM GİDERLERİ	8.400.000,00	300.000,00	3.485.906,19	-59
								1					Menkul Mal Alım Giderleri	5.035.000,00	300.000,00	2.372.908,93	-53
									01				Büro ve İşyeri Mal ve Malzeme Alımları	1.325.000,00	120.000,00	155.663,90	-87
									02				Büro ve İşyeri Makine ve Teçhizat Alımları	1.600.000,00	120.000,00	1.176.762,33	-20
									03				Avadanlık ve Yedek Parça Alımları	710.000,00	0,00	118.494,47	-83
									04				Yangından Korunma Malzemeleri Alımları	200.000,00	0,00	4.497,52	-98
									90				Diğer Dayanıklı Mal ve Malzeme Alımları	1.200.000,00	60.000,00	917.490,71	-20
								2					Gayri Maddi Hak Alımları	325.000,00	0,00	65.670,32	-80
									01				Bilgisayar Yazılım Alımları ve Yapımları	325.000,00	0,00	65.670,32	-80
								3					Bakım ve Onarım Giderleri	3.040.000,00	0,00	1.047.326,94	-66
									02				Makine Teçhizat Bakım ve Onarım Giderleri	830.000,00	0,00	76.136,50	-91
									03				Taahhüt Bakım ve Onarım Giderleri	1.020.000,00	0,00	408.360,97	-60
									04				İş Makinası Onarım Giderleri	375.000,00	0,00	111.131,69	-70
									90				Diğer Bakım ve Onarım Giderleri	815.000,00	0,00	451.697,78	-45
								8					GAYRİMENKUL MAL BAKIM VE ONARIM GİDERLERİ	2.766.000,00	0,00	723.967,92	-74
								1					Hizmet Binası Bakım ve Onarım Giderleri	2.395.000,00	0,00	563.888,19	-76
									01				Büro Bakım ve Onarım Giderleri	565.000,00	0,00	15.315,35	-97
									04				Atölye ve Tesis Binaları Bakım ve Onarım Giderleri	1.410.000,00	0,00	542.462,88	-62
									90				Diğer Hizmet Binası Bakım ve Onarım Giderleri	420.000,00	0,00	6.199,96	-99
								2					Lojman Bakım ve Onarım Giderleri	110.000,00	0,00	10.795,58	-90
									01				Lojman Bakım ve Onarım Giderleri	110.000,00	0,00	10.795,58	-90
								3					Sosyal Tesis Bakım ve Onarım Giderleri	150.000,00	0,00	28.027,52	-81
									01				Sosyal Tesis Bakım ve Onarım Giderleri	150.000,00	0,00	28.027,52	-81
								6					Yol Bakım ve Onarım Giderleri	0,00	0,00	0,00	#SAYI/01
									01				Yol Bakım ve Onarım Giderleri	0,00	0,00	0,00	#SAYI/01
								9					Diğer Taşınmaz Yapım, Bakım ve Onarım Giderleri	111.000,00	0,00	121.256,63	9
									01				Diğer Taşınmaz Yapım, Bakım ve Onarım Giderleri	111.000,00	0,00	121.256,63	9

BÜTÇE UYGULAMALARI SONUÇ TABLOSU
BÜTÇE YILI : 2007
KURUM ADI : 40.41 - CEZA VE İNFAZ KURUMLARI İLE TUTUKTEKİLERİ İŞ YURTLLARI KURUMU

GELİRLER				AÇIKLAMA	2007
I	II	III	IV		
800	01			Vergi Gelirleri	52.884.104,43
800		6		Harçlar	52.884.104,43
800			9	Başka yerde sınıflandırılmayan diğer vergiler	52.884.104,43
800			99	Diğer Harçlar	52.884.104,43
800	03			Teşebbüs ve Mülkiyet Gelirleri	232.961.860,98
800		1		Mal ve Hizmet Satış Gelirleri	228.823.986,95
800			1	Mal Satış Gelirleri	196.911.377,16
800			01	Sartname, Basılı Evrak, Form Satış Gelirleri	1.791.223,20
800			99	Diğer Mal Satış Gelirleri	195.120.153,96
800		2		Hizmet Gelirleri	31.917.708,89
800			28	Sergi ve Fuar Gelirleri	3.794,28
800			36	Sosyal Tesis İşletme Gelirleri	87.462,96
800			40	Otopark İşletmesi Gelirleri	730.586,82
800			99	Diğer hizmet gelirleri	31.096.864,93
800		6		Kira Gelirleri	1.798.165,54
800			1	Taşınmaz Kiraları	1.659.836,74
800			01	Lojman Kira Gelirleri	1.522.758,68
800			03	Sosyal Tesis Kira Gelirleri	0,00
800			99	Diğer Taşınmaz Kira Gelirleri	137.078,06
800		2		Taşınır Kiraları	138.328,80
800			01	Taşınır Kira Gelirleri	138.328,80
800		9		Diğer Teşebbüs ve Mülkiyet Gelirleri	2.334.609,39
800			9	Diğer Gelirler	2.334.609,39
800			99	Diğer Çeşitli Teşebbüs ve Mülkiyet Gelirleri	2.334.609,39
800	04			Alınan Bağış ve Yardımlar ile Özel Gelirler	338.981.947,98
800		2		Merkezi Yönetim Bütçesine Dahil İdarelerden Alınan Bağış ve Yardımlar	338.981.947,98
800			1	Carî	40.800.000,00
800			01	Hazine yardımı	40.800.000,00
800		2		Sermaye	297.800.000,00
800			01	Hazine yardımı	297.800.000,00
800		4		Kurumlardan ve Kişilerden Alınan Yardım ve Bağışlar	0,00
800			1	Carî	681.947,98
800			01	Kurumlardan alınan Bağış ve Yardımlar	680.397,98
800			02	Kişilerden alınan Bağış ve Yardımlar	1.550,00
800		2		Sermaye	0,00
800			01	Kurumlardan alınan Bağış ve Yardımlar	0,00
800			02	Kişilerden alınan Bağış ve Yardımlar	0,00
800	05			Diğer Gelirler	51.408.622,74
800		1		Faiz Gelirleri	47.438.062,72
800			4	Takipteki Kurum Alacakları Faizleri	512,50
800			01	Takipteki Kurum Alacakları Faizleri	512,50
800		5		Menkul Kıymet ve Gecikmiş Ödemeler Faizleri	12.545,64
800			01	Menkul Kıymet ve Gecikmiş Ödemeler Faizleri	12.545,64
800		9		Diğer Faizler	47.425.004,88
800			01	Kişilerden Alacaklar Faizleri	701.507,37
800			03	Mevduat Faizleri	41.141.648,48
800			99	Diğer Faizler	5.581.848,73
800		3		Para Cezaları	2.920.169,18
800			2	İdari Para Cezaları	2.919.935,83
800			99	Diğer İdari Para Cezaları	2.919.935,83
800		4		Vergi Cezaları	233,35
800			01	Vergi ve Diğer Amme Alacakları Gecikme Zamları	233,35
800			99	Diğer Vergi Cezaları	0,00
800		9		Diğer Çeşitli Gelirler	1.050.390,84
800			1	Diğer Çeşitli Gelirler	1.050.390,84
800			01	İrat Kaydedilecek Nakdi Teminatlar	10.800,81
800			02	İrat Kaydedilecek Hisse Senedi ve Tahviller	0,00
800			03	İrat Kaydedilecek Teminat Mektupları	77.751,54
800			06	Kişilerden Alacaklar	128.838,22
800			51	Otopark Yönetmeliği Uyarınca Alınan Otopark Bedeli	106.240,06
800			99	Yukarıda Tanımlanmayan Diğer Çeşitli Gelirler	726.740,21
800	06			Sermaye Gelirleri	15.324.592,11
800		1		Taşınmaz Satış Gelirleri	0,00
800			3	Diğer Bina Satış Gelirleri	0,00
800			01	Diğer Bina Satış Gelirleri	0,00
800			9	Diğer Taşınmaz Satış Gelirleri	0,00
800			99	Diğer Çeşitli Taşınmaz Satış Gelirleri	0,00
800		2		Taşınır Satış Gelirleri	15.324.592,11
800			1	Taşınır Satış Gelirleri	851.550,28
800			01	Taşınır Satış Gelirleri	521.587,22
800		2		Taahhüt Satış Gelirleri	9.623,60
800			01	Taahhüt Satış Gelirleri	8.623,60
800			3	Stok Satış Gelirleri	14.300.933,87
800			01	Stok Satış Gelirleri	14.300.933,87
800			9	Diğer Taşınır Satış Gelirleri	162.484,36
800			99	Diğer Çeşitli Taşınır Satış Gelirleri	162.484,36
800	08			Alacaklardan Tahsilat	2.711.940,52
800		1		Yurtiçi Alacaklardan Tahsilat	2.711.940,52
800			1	Genel Bütçeli İdarelerden	2.711.940,52
800	09			Red ve İadeler (-)	0,00
800		1		Vergi Gelirleri	0,00
800			6	Harçlar	0,00
800			09	Diğer Harçlar	0,00
800		3		Teşebbüs ve Mülkiyet Gelirleri	0,00
800			1	Mal ve Hizmet Satış Gelirleri	0,00
800			02	Hizmet Gelirleri	0,00
800		5		Kurumlar Karları	0,00
800			90	Diğer red ve iadeler	0,00
800		6		Kira Gelirleri	0,00
800			01	Taşınmaz Kiraları	0,00
				TOPLAM	694.273.068,76

EKLER

EK:2 Mevzuat Listesi

Resmi Gazete Tarihi	Resmi Gazete Sayısı	Mevzuatın No	Mevzuatın Adı
09.08.1997	23075	4301	Ceza İnfaz Kurumları ile Tutukevleri İşyurtları Kurumunun Kuruluş ve İdaresine ilişkin Kanunun
06.04.2006	26131		Ceza İnfaz Kurumlarının Yönetimi ile Ceza ve Güvenlik Tedbirlerinin İnfazı Hakkında Tüzük
27.12.2005	26036		Ceza İnfaz Kurumları İle Tutukevleri İşyurtları Kurumu ve İşyurtlarının İdare ve İhale Yönetmeliği
14.03.2006	26108		Ceza İnfaz Kurumları İle Tutukevleri İşyurtları Kurumu ve İşyurtlarının Muhasebe Yönetmeliği
09.02.2007		137	İşyurtları Kurumu Mevzuatı Uygulamaları Hakkındaki Genelge

Ek 3: Fiziki Kaynaklara İlişkin Bilgi

Türü	Yeri	Sayısı/Metrekaresi Binalar için)
Binalar		
Hizmet Binaları , Lojmanlar ve Arsalar		
İkiz Bina (ANKARA)	Ankara	1 adet
İst.Catalca ARSA	Istanbul	833m ²
Sincanda bina ve arsa	Adana	3920m ²
Adana/Karaisalı 2 katlı Bina ve İşporta Deposu	Bursa	1916m ²
Kars ilinde 22 Daire Bina ve Arsası	Kars	1067m ²
Bursa-Kestelde 3 katlı Bina ve 12 Bağımsız Bölüm	Bursa	512 m ²
Çorum-Osmancık 3 Katlı -33 Bağımsız Bölüm	Çorum	33 Tapu
Aydın Merkezde Arsa	Aydın	2475m ²
Kütahya Şaphane Hiz.Binası ve Lojman	Kütahya	343-99m ²
Van/Saray Lojman	Van	6 Daire
K.Kale/Balışeyh Arsa	Kırıkkale	1761m ²
Kütahya Simav Adliye Lojmanı için arsa	Kütahya	511m ²
Kütahya Simav Adliye Lojmanı için arsa	Kütahya	1944m ²
Çamlıyayla Adliye Lojmanı olarak 2Katlı 4 daire	Mersin	4 Tapu
Oltu Adliye Binası olarak Bina	Erzurum	4 Kat
E-5 Blok 64 Daire Loj. Y.Mah\Urankent	Ankara	64 Daire
Adliye Binası AFYON/Sultandağı	Afyon	1 Adet
Trabzon -Şal pazarı Adliye Hizmet binası ve Lojmanı	Trabzon	1/7 Daire
Trabzon ili Maçka İlçe Hak.Sav.Lojmanı	Trabzon	6 Daire
Rize Güneysu Adliye Hizmet Lojman Binası	Rize	1 Bina 4 Daire
Tavşanlı Adliye arsa	Kütahya	272 m ²
Sarıyer Hakim ve Savcı Lojmanları	Istanbul	10 Daire
Aydın (28 Bağımsız Bölümlü Lokâl)	Aydın	1 Adet
Kırıkkale İlinde Lojman Arsası	Kırıkkale	2626 m ² Arsa
Trabzon İli Akçaabat İlçesinde Adliye Loj.	Trabzon	8 Daire
Kırklareli Adliye Binası	Kırklareli	4 Kat Bina
Eskişehir Arifiye Mah. 14 Daireli Loj.	Eskişehir	14 Daireli Bina
Eskişehir Arifiye Mah. Arsa	Eskişehir	359 m ²
Trabzon ili Of İlçesi 6 Daireli Bina	Trabzon	6 Daire
Konya Selçuklu 48 Dairli Hak.Sav.Loj.	Konya	48 Daire
Bandırma C.evi Per. için alınan lojman.	Balıkesir	26 Daire
Adana Seyhan E ve F Tipi C.evi Per. için loj.	Adana	300 Daire
Amasra Adliye Binası için Arsa alımı.	Bartın	Arsa
Antalya Kemer Adliye Per. İçin Lojman.	Antalya	12 Daire
Bartın Adliye Per. için Lojman.	Bartın	24 Daire
Akçaabat 2 Katlı Adliye Binası	Trabzon	1 Bina
Sakarya Akyazı Hizmet Binası Arsa	Sakarya	3151 m ²
Trabzon Çarşıbaşı Adliye hizmet Binası.	Trabzon	Kargir Bina
Kalecik Adliye Per. İçin Lojman.	Ankara	12 Daire
Adana Seyhan Adliye Hakim Savcı lojmanı.	Adana	60 Daire
Kocaeli F ve C Tipi C.evi Per. İçin Lojman	Kocaeli	68 Daire
Çay Adliye Lojmanı	Afyon	10 Daire
Ceyhan Özel Tip C.evi Per. için Lojman Alımı	Adana	100 Daire

Zonguldak Adliyesi Hakim Savcı Lojmanı	Zonguldak	40 Daire
Hendek Adliye Lojman Yapımı için Arsa	Sakarya	1605 m ²
Kartal Ö.Tip C.evi Per. için Lojman Alımı	İstanbul	96 Daire
Üsküdar Adliye Hakim Savcı Loj. Alımı	İstanbul	44 Daire
Kadıköy Adliye Hizmet Binası Alımı	İstanbul	Kargir Bina
Antalya Adliyesi Yapımı için Arsa Alımı	Antalya	6000 m ²
Taşköprü Adliye Binası için Arsa Alımı	Kastamonu	2113 m ²
Isparta Adliyesi Kamulaştırma	Isparta	Arsa
Kaman Adliye Binası için Arsa Alımı	Kırşehir	5485 m ²
Menemen Adliye Binası için Arsa Alımı	İzmir	3036 m ²
Bozdoğan Adliye Binası için Arsa Alımı	Aydın	3009 m ²
Düzce Adliye Binası için Arsa Alımı	Bolu	1058.96 m ²
Gemerek Adliye Binası için Arsa Alımı	Sivas	1058.96 m ²
Oltu Cezaevi Yapımı için Arsa Alımı	Erzurum	5717 m ²
Dazkırı Adliye Binası için Arsa Alımı	Afyon	3428.69 m ²
İlgin Adliye Binası için Arsa Alımı	Konya	2818 m ²
Tosya Adliye Binası için Arsa Alımı	Kastamonu	3485.16 m ²
Sarıveliler Adliye Binası için Arsa Alımı	Karaman	1737 m ²
Torbalı Adliye Binası için Arsa Alımı	İzmir	3000.53 m ²
Göksun Adliye Binası için Arsa Alımı	Kahramanmaraş	1515.63 m ²
Sorgun Adliye Binası için Arsa Alımı	Yozgat	2975 m ²
Niksar Adliye Binası için Arsa Alımı	Tokat	3187 m ²
Bakırköy İki Telli Hakim Savcı Loj. Alımı	İstanbul	48 Daire
Çayeli Adliye Binası için Arsa Alımı	Rize	322 m ²
Küre Adliye Binası için Arsa Alımı	Kastamonu	3100 m ²
Sefaathli Adliye Binası için Arsa Alımı	Yozgat	3333 m ²
Kaman Adliyesi Hakim Savcı Loj. Alımı	Kışehir	20 Daire
Dursunbey Adliye Binası için Arsa Alımı		2083 m ²
Kilis Adliye Binası için Arsa Alımı	Kilis	5010 m ²
Pazar Adliye Binası için Arsa Alımı	Rize	3313 m ²
İskilip Adliye Binası için Arsa Alımı (Takas)	Çorum	2540.80 m ² 2822.59
Kırıkhan Adliye Binası için Arsa Alımı	Hatay	3003.08 m ²
Darende Adliye Binası için Arsa Alımı	Malatya	1280 m ²
Didim Adliye Binası ve 10 Daireli Lojman	Aydın	10 Daire ve Adliye
Karlıova Adliye Binası için Arsa Alımı	Bingöl	2392 m ²
Adana Adliye Binası Arsa ve 16 katlı bina	Adana	16864.16 m ²
Bolvadin Adliye Binası için Arsa alımı	Afyon	2000 m ²
İvrindi Adliye Binası için Arsa Alımı	Balıkesir	6781 m ²
Silivri Ceza İnfaz Kurumu Kampüs Lojmanı	İstanbul	500 Daire

Taşıtlar		213
KAMYONET	Adana(Kapalı Ceza İnfaz Kurumu)	1
KAMYON	Adana(Kapalı Ceza İnfaz Kurumu)	1
KAMYONET	Adana(Kapalı Ceza İnfaz Kurumu)	1
TRAKTÖR	Adana(Kapalı Ceza İnfaz Kurumu)	1
KABİNLİ TRAKTÖR	Afyon (Açık Ceza İnfaz Kurumu)	1
KASALI KAMYON	Afyon (Açık Ceza İnfaz Kurumu)	1
KAMYON	Afyon (Açık Ceza İnfaz Kurumu)	1
KEPÇELİ TRAKTÖR	Afyon (Açık Ceza İnfaz Kurumu)	1
KAMYONET	Afyon (Açık Ceza İnfaz Kurumu)	1
ŞAHİN OTOMOBİL	Afyon (Açık Ceza İnfaz Kurumu)	1
KAMYONET	Afyon (Açık Ceza İnfaz Kurumu)	1
M.23/12 OTOBÜS	Afyon (Açık Ceza İnfaz Kurumu)	1
KAMYON	Afyon (Açık Ceza İnfaz Kurumu)	1
KAMYON	Ankara (Açık Ceza İnfaz Kurumu)	1
OTOBÜS	Ankara (Açık Ceza İnfaz Kurumu)	1

KAMYONET	Ankara (Açık Ceza İnfaz Kurumu)	1
KAMYON	Ankara (Açık Ceza İnfaz Kurumu)	1
KAMYON	Ankara (Açık Ceza İnfaz Kurumu)	1
KAMYONET	Ankara (Açık Ceza İnfaz Kurumu)	1
KAMYONET	Ankara (Açık Ceza İnfaz Kurumu)	1
KAMYONET	Ankara (Açık Ceza İnfaz Kurumu)	1
OTOMOBİL	Ankara (Açık Ceza İnfaz Kurumu)	1
TRAKTÖR	Ankara (Sincan Açık Ceza İnf.Kur.)	1
KAMYON	Ankara (Sincan Açık Ceza İnf.Kur.)	1
DOBLO 1.3 MULTİJET	Ankara (Sincan Açık Ceza İnf.Kur.)	1
VIDANJÖR	Ankara (Sincan Açık Ceza İnf.Kur.)	1
NPR KAMYON	Ankara (Sincan Açık Ceza İnf.Kur.)	1
KAMYONET	Ankara (Çocuk Eğitimevi)	1
KAMYON	Antalya(Kapalı ve Açık Ceza İnf.Kur)	1
KAMYON	Antalya(Kapalı ve Açık Ceza İnf.Kur)	1
KAMYONET	Antalya(Kapalı ve Açık Ceza İnf.Kur)	1
KAMYON	Ankara (Ayaş Açık Ceza İnf. Kur.)	1
KAMYON	Ankara (Ayaş Açık Ceza İnf. Kur.)	1
KAMYONET	Ankara (Ayaş Açık Ceza İnf. Kur.)	1
OTO	Ankara (Ayaş Açık Ceza İnf. Kur.)	1
PIKAP	Ankara (Ayaş Açık Ceza İnf. Kur.)	1
TRAKTÖR	Ankara (Ayaş Açık Ceza İnf. Kur.)	1
KAMYONET	Ankara (Ayaş Açık Ceza İnf. Kur.)	1
KAMYON	Ankara (Ayaş Açık Ceza İnf. Kur.)	1
KAMYON	Ankara (Ayaş Açık Ceza İnf. Kur.)	1
KAMYONET	Ankara (Ayaş Açık Ceza İnf. Kur.)	1
KAMYONET	Aydın (Kapalı Ceza İnfaz Kurumu)	1
OTOMOBİL	Aydın (Kapalı Ceza İnfaz Kurumu)	1
KAMYONET	Balıkesir(Bandırma Kapalı Ceza İnf.Kur.	1
TRAKTÖR	Balıkesir(Bandırma Kapalı Ceza İnf.Kur.	1
KAMYON	İstanbul(Bayrampaşa Kap.Ceza İnf.Kur.)	1
KAMYON	Bolu(Kapalı ve Açık Ceza İnf.Kur.)	1
KAMYONET	Bolu(Kapalı ve Açık Ceza İnf.Kur.)	1
KAMYONET	Bilecik(Bozüyük Açık Ceza İnf.Kur.)	1
MINİBÜS	Bilecik(Bozüyük Açık Ceza İnf.Kur.)	1
KAMYON	Bilecik(Bozüyük Açık Ceza İnf.Kur.)	1
KAMYON	Burdur(Kapalı ve Açık Ceza İnf.Kurumu)	1
KAMYONET	Bursa (Kapalı ve Açık Ceza İnf.Kurumu)	1
KAMYON	Bursa (Kapalı ve Açık Ceza İnf.Kurumu)	1
KAMYON	Bursa (Kapalı ve Açık Ceza İnf.Kurumu)	1
KAMYON	Bursa (Kapalı ve Açık Ceza İnf.Kurumu)	1
PIKAP	Bursa (Kapalı ve Açık Ceza İnf.Kurumu)	1
R.TRAKTÖR	Adana(Ceyhan Açık Ceza İnfaz Kurumu)	1
R.TRAKTÖR	Adana(Ceyhan Açık Ceza İnfaz Kurumu)	1
R.KAMYONET	Adana(Ceyhan Açık Ceza İnfaz Kurumu)	1
R.TRAKTÖR	Adana(Ceyhan Açık Ceza İnfaz Kurumu)	1
R.TRAKTÖR	Adana(Ceyhan Açık Ceza İnfaz Kurumu)	1
KAMYON	Adana(Ceyhan Açık Ceza İnfaz Kurumu)	1
R.TRAKTÖR	Adana(Ceyhan Açık Ceza İnfaz Kurumu)	1
KAMYON	Adana(Ceyhan Açık Ceza İnfaz Kurumu)	1
KAMYONET	Adana(Ceyhan Açık Ceza İnfaz Kurumu)	1
KAMYON	Adana(Ceyhan Açık Ceza İnfaz Kurumu)	1
TRAKTÖR	Adana(Ceyhan Açık Ceza İnfaz Kurumu)	1
KAMYON	Çanakkale(Açık Ceza İnfaz Kurumu)	1
KAMYON	Çanakkale(Açık Ceza İnfaz Kurumu)	1

KAMYONET	Çanakkale(Açık Ceza İnfaz Kurumu)	1
KAMYONET	Çanakkale(Açık Ceza İnfaz Kurumu)	1
TRAKTÖR	Çanakkale(Açık Ceza İnfaz Kurumu)	1
TRAKTÖR	Çanakkale(Açık Ceza İnfaz Kurumu)	1
TRAKTÖR	Çanakkale(Açık Ceza İnfaz Kurumu)	1
TRAKTÖR	Muğla(Dalaman Açık Ceza İnfaz Kurumu)	1
KAMYONET	Muğla(Dalaman Açık Ceza İnfaz Kurumu)	1
TRAKTÖR	Muğla(Dalaman Açık Ceza İnfaz Kurumu)	1
TRAKTÖR	Muğla(Dalaman Açık Ceza İnfaz Kurumu)	1
TRAKTÖR	Muğla(Dalaman Açık Ceza İnfaz Kurumu)	1
TRAKTÖR	Muğla(Dalaman Açık Ceza İnfaz Kurumu)	1
KAMYONET	Muğla(Dalaman Açık Ceza İnfaz Kurumu)	1
KAMYONET	Muğla(Dalaman Açık Ceza İnfaz Kurumu)	1
OTOMOBİL	Muğla(Dalaman Açık Ceza İnfaz Kurumu)	1
KAMYON	Muğla(Dalaman Açık Ceza İnfaz Kurumu)	1
KAMYON(VİDANJÖR)	Muğla(Dalaman Açık Ceza İnfaz Kurumu)	1
KAMYON	Muğla(Dalaman Açık Ceza İnfaz Kurumu)	1
KAMYON	Muğla(Dalaman Açık Ceza İnfaz Kurumu)	1
KEPÇE	Muğla(Dalaman Açık Ceza İnfaz Kurumu)	1
TRAKTÖR	Muğla(Dalaman Açık Ceza İnfaz Kurumu)	1
TRAKTÖR	Muğla(Dalaman Açık Ceza İnfaz Kurumu)	1
TRAKTÖR	Muğla(Dalaman Açık Ceza İnfaz Kurumu)	1
DAMPERLİ KAMYON	Muğla(Dalaman Açık Ceza İnfaz Kurumu)	1
TRAKTÖR	Muğla(Dalaman Açık Ceza İnfaz Kurumu)	1
BİÇERDÖVER	Muğla(Dalaman Açık Ceza İnfaz Kurumu)	1
TRAKTÖR	Muğla(Dalaman Açık Ceza İnfaz Kurumu)	1
KAMYONET	Denizli(D Tipi Kapalı Ceza İnfaz Kurumu)	1
MİDİBÜS	Denizli(D Tipi Kapalı Ceza İnfaz Kurumu)	1
KAMYONET	Edirne(Kapalı Ceza İnfaz Kurumu)	1
B.DÖVER	Edirne(Açık Ceza İnfaz Kurumu)	1
MINİBÜS	Edirne(Açık Ceza İnfaz Kurumu)	1
KAMYON	Edirne(Açık Ceza İnfaz Kurumu)	1
TAKSİ	Edirne(Açık Ceza İnfaz Kurumu)	1
TRAKTÖR	Edirne(Açık Ceza İnfaz Kurumu)	1
TRAKTÖR	Edirne(Açık Ceza İnfaz Kurumu)	1
TRAKTÖR	Edirne(Açık Ceza İnfaz Kurumu)	1
TRAKTÖR	Edirne(Açık Ceza İnfaz Kurumu)	1
TRAKTÖR	Edirne(Açık Ceza İnfaz Kurumu)	1
TRAKTÖR	Edirne(Açık Ceza İnfaz Kurumu)	1
TRAKTÖR	Edirne(Açık Ceza İnfaz Kurumu)	1
TRAKTÖR	Edirne(Açık Ceza İnfaz Kurumu)	1
TRAKTÖR	Edirne(Açık Ceza İnfaz Kurumu)	1
VIDANJÖR	Edirne(Açık Ceza İnfaz Kurumu)	1
MOTORSİKLET	Edirne(Açık Ceza İnfaz Kurumu)	1
KAMYONET	Edirne(Açık Ceza İnfaz Kurumu)	1
KAMYONET	Edirne(Açık Ceza İnfaz Kurumu)	1
TRAKTÖR	Edirne(Açık Ceza İnfaz Kurumu)	1
VIDANJÖR	Elazığ(Açık Ceza İnfaz Kurumu)	1
DOĞAN SL	Elazığ(Açık Ceza İnfaz Kurumu)	1
PIKAP	Erciş(Açık Ceza İnfaz Kurumu)	1
190 PIKAP	Erciş(Açık Ceza İnfaz Kurumu)	1
TRAKTÖR	Erciş(Açık Ceza İnfaz Kurumu)	1
TRAKTÖR	Erzincan(Kapalı ve Açık Ceza İnf.Kur.)	1
PIKAP	Erzincan(Kapalı ve Açık Ceza İnf.Kur.)	1
KAMYON	Erzincan(Kapalı ve Açık Ceza İnf.Kur.)	1
KAMYON	Erzincan(Kapalı ve Açık Ceza İnf.Kur.)	1
KAMYON	Erzurum(Açık Ceza İnfaz Kurumu)	1

KAMYONET	Erzurum(Açık Ceza İnfaz Kurumu)	1
KAMYON	Erzurum(Açık Ceza İnfaz Kurumu)	1
KAMYON	Eskişehir(Açık Ceza İnfaz Kurumu)	1
KAMYONET	Eskişehir(Açık Ceza İnfaz Kurumu)	1
KAMYON	Eskişehir(Açık Ceza İnfaz Kurumu)	1
TM30 BMC	G.Antep(Kapalı ve Açık Ceza İnfaz Kur.)	1
KAMYON	Giresun(Kapalı ve Açık Ceza İnfaz Kur.)	1
KAMYON	Isparta(Kapalı ve Açık Ceza İnfaz Kur.)	1
PIKAP	Isparta(Kapalı ve Açık Ceza İnfaz Kur.)	1
KAMYON	İmralı(Kapalı Ceza İnfaz Kurumu)	1
BOT	İmralı(Kapalı Ceza İnfaz Kurumu)	1
TRAKTÖR	İmralı(Kapalı Ceza İnfaz Kurumu)	1
TRAKTÖR	İmralı(Kapalı Ceza İnfaz Kurumu)	1
TRAKTÖR	İmralı(Kapalı Ceza İnfaz Kurumu)	1
KAMYONET	İzmir(Kapalı ve Açık Ceza İnfaz Kur.)	1
KAMYONET	İzmir(Kapalı ve Açık Ceza İnfaz Kur.)	1
KAMYON	İzmir(Kapalı ve Açık Ceza İnfaz Kur.)	1
TAKSI	İzmir(Foça Açık Ceza İnfaz Kur.)	1
MINİBÜS	İzmir(Foça Açık Ceza İnfaz Kur.)	1
KAMYONET	İzmir(Foça Açık Ceza İnfaz Kur.)	1
KAMYONET	İzmir(Foça Açık Ceza İnfaz Kur.)	1
KAMYONET	İzmir(Foça Açık Ceza İnfaz Kur.)	1
KAMYONET	İzmir(Foça Açık Ceza İnfaz Kur.)	1
KAMYONET	İzmir(Foça Açık Ceza İnfaz Kur.)	1
TRAKTÖR	İzmir(Foça Açık Ceza İnfaz Kur.)	1
TRAKTÖR	İzmir(Foça Açık Ceza İnfaz Kur.)	1
TRAKTÖR	İzmir(Foça Açık Ceza İnfaz Kur.)	1
TRAKTÖR	İzmir(Foça Açık Ceza İnfaz Kur.)	1
TRAKTÖR	İzmir(Foça Açık Ceza İnfaz Kur.)	1
TRAKTÖR	İzmir(Foça Açık Ceza İnfaz Kur.)	1
KAMYON	İzmir(Çocuk Eğitimevi)	1
KAMYON	İzmir(Çocuk Eğitimevi)	1
KAMYONET	Kahramanmaraş(Kapalı ve Açık Ceza İnf.Kur.)	1
KAMYONET	Ankara(Kalecik Açık Ceza İnfaz Kurumu)	1
KAMYONET	Ankara(Kalecik Açık Ceza İnfaz Kurumu)	1
FORD TRANSİT	Ankara(Kalecik Açık Ceza İnfaz Kurumu)	1
TRAKTÖR	Karaman(Kapalı Ceza İnfaz Kurumu)	1
KAMYONET	Kars(Kapalı Ceza İnfaz Kurumu)	1
KAMYONET	Kastamonu(Kapalı ve Açık Ceza İnfaz Kurumu)	1
KAMYONET	Kastamonu(Kapalı ve Açık Ceza İnfaz Kurumu)	1
KAMYON	Kastamonu(Kapalı ve Açık Ceza İnfaz Kurumu)	1
KAMYONET	Kırşehir(Açık Ceza İnfaz Kurumu)	1
KAMYON	Kırşehir(Açık Ceza İnfaz Kurumu)	1
KAMYONET	Kırşehir(Açık Ceza İnfaz Kurumu)	1
R. TRAKTÖR	Kırşehir(Açık Ceza İnfaz Kurumu)	1
R. TRAKTÖR	Kırşehir(Açık Ceza İnfaz Kurumu)	1
KAMYONET	Konya(Açık Ceza İnfaz Kurumu)	1
KAMYONET	Konya(Açık Ceza İnfaz Kurumu)	1
OTOMOBİL	Konya(Açık Ceza İnfaz Kurumu)	1
KAMYON	Konya(Açık Ceza İnfaz Kurumu)	1
KAMYONET	Kütahya(Kapalı ve Açık Ceza İnfaz Kurumu)	1
KAMYONET	Kütahya(Kapalı ve Açık Ceza İnfaz Kurumu)	1
KAMYONET	Manisa(Kapalı Ceza İnfaz Kurumu)	1
KAMYONET	Muğla(Kapalı Ceza İnfaz Kurumu)	1
KAMYONET	Muş(Kapalı Ceza İnfaz Kurumu)	1
TRAKTÖR	Nevşehir(Kapalı Ceza İnfaz Kurumu)	1

OTOBÜS	Niğde(Açık Ceza İnfaz Kurumu)	1
TRAKTÖR	Niğde(Açık Ceza İnfaz Kurumu)	1
KEPÇE	Niğde(Açık Ceza İnfaz Kurumu)	1
DAMPERLİ	Niğde(Açık Ceza İnfaz Kurumu)	1
KAMYONET	Niğde(Açık Ceza İnfaz Kurumu)	1
KAMYON	Niğde(Açık Ceza İnfaz Kurumu)	1
VIDANJÖR	Niğde(Açık Ceza İnfaz Kurumu)	1
PIKAP	Niğde(Açık Ceza İnfaz Kurumu)	1
TRAKTÖR	Niğde(Açık Ceza İnfaz Kurumu)	1
TRAKTÖR	Niğde(Açık Ceza İnfaz Kurumu)	1
KAMYON	Niğde(Açık Ceza İnfaz Kurumu)	1
KAMYONET	Niğde(Açık Ceza İnfaz Kurumu)	1
KAMYON	Niğde(Açık Ceza İnfaz Kurumu)	1
TRAKTÖR	Niğde(Açık Ceza İnfaz Kurumu)	1
OTOMOBİL(BİNEK)	Ordu(Kapalı ve Açık Ceza İnfaz Kurumu)	1
KAMYON	Ordu(Kapalı ve Açık Ceza İnfaz Kurumu)	1
KAMYON	Ordu(Kapalı ve Açık Ceza İnfaz Kurumu)	1
KAMYON	Ordu(Kapalı ve Açık Ceza İnfaz Kurumu)	1
OTOMOBİL(BİNEK)	Sakarya(1No'lu L Tipi Ceza İnfaz Kurumu)	1
TRAKTÖR	Ödemiş(Kapalı ve Açık Ceza İnfaz Kurumu)	1
KAMYON	Ödemiş(Kapalı ve Açık Ceza İnfaz Kurumu)	1
KAMYONET	Ödemiş(Kapalı ve Açık Ceza İnfaz Kurumu)	1
KAMYON	Tekirdağ (Kapalı Ceza İnfaz Kurumu)	1
KAMYONET	Trabzon(kapalı Ceza İnfaz Kurumu)	1
KAMYONET	Uşak(kapalı ve Açık Ceza İnfaz Kurumu)	1
KAMYONET	Ordu(Ünye kapalı ve Açık Ceza İnfaz Kurumu)	1
KAMYON	Zincidere(Açık Ceza İnfaz Kurumu)	1
TRAKTÖR	Zincidere(Açık Ceza İnfaz Kurumu)	1
KAMYONET	Zincidere(Açık Ceza İnfaz Kurumu)	1
KAMYON	Zincidere(Açık Ceza İnfaz Kurumu)	1
KAMYONET	Zonguldak(M Tipi kapalı Ceza İnfaz Kurumu)	1
Diğer Makine Teçhizat		40
Yangın Sön. Cihazı	Merkez	20
Yangın Sön. Kovası	Merkez	20

EK:4 İnsan Kaynaklarına İlişkin Bilgi

Ünvanı	Çalıştığı Yer	Sayısı
Kadrolu Personel		600
Daire Başkanı	Merkez	1
Tetkik Hâkimi	Merkez	1
Bakan müşaviri	Merkez	1
Şube Müdürü	Merkez	3
İşyurdu Müdürü (Cezaevi Müdürü)	Taşra	186
2.Müdür	Taşra	191
Muhasebe Yetkilisi	Taşra	174
Muhasebe Yetkilisi	Merkez	1
2.Müdür	Merkez	1
Ziraat Mühendisi	Merkez	1
Araştırmacı	Merkez	4
Bilgisayar İşletmeni	Merkez	6
VHKİ	Merkez	4
Memur	Merkez	8
İnfaz Koruma Memuru	Merkez	14
Cezaevi Katibi	Merkez	1
Hizmetli	Merkez	3
Geçici Personel		1
Mali Hizmetler Uzmanı	Merkez	1
Sözleşmeli Personel		78
Atölye Şefi	Taşra	43
Sürekli İşçi	Taşra	34
Avukat	Merkez	1
Toplam		679

EK:5 ATÖLYELERDE BULUNAN MAKİNE DEMİRBAŞ LİSTESİ

No	Ceza İnfaz Kurumu Adı	Miktar	Birimi	ADI
1	Adana 1 Nolu F Tipi C.İ.K.	1	ADET	DÜZ DİKİŞ MAKİNESİ
2		1	ADET	ÇİNİ FIRINI
3	Adana E Tipi Kapalı C.İ.K.	1	ADET	DÖNER ARABALI FIRIN
4		1	ADET	HAMUR YUVARLAMA MAKİNSİ
5		1	ADET	BUZ İMAL MAKİNESİ
6		1	ADET	DÖNER ARABALI FIRIN
7		1	ADET	HAMUR DİNLENDİRME MAKİNESİ
8		1	ADET	HAMUR KESME TARTMA MAKİNESİ
9		2	ADET	KOMBİNE YER YIKAMA MAKİNESİ
10		1	ADET	HAMUR YOĞURMA KAZANI
11		1	ADET	KAĞIT KESME MAKİNESİ
12		2	ADET	FOTOKOPİ MAKİNESİ
13		3	ADET	YIKAMA CİLALAMA MAKİNESİ
14		1	ADET	BİLGİSAYAR
15		2	ADET	BİLGİSAYAR
16	Adıyaman Açık C.İ.K.	1	ADET	MAZOTLU FIRIN EK-54
17		1	ADET	KESME TARTMA MAKİNESİ
18		1	ADET	ARA DİNLENDİRME MAKİNESİ
19		1	ADET	HAMUR YOĞURMA MAKİNESİ
20		1	ADET	MAKİTA KIRICI HİLTİ
21		1	ADET	DÖNER FIRIN
22		1	ADET	KESTART
23		1	ADET	ÇOKLU DELİK MAKİNESİ
24		1	ADET	KENAR BANTLAMA MAKİNESİ
25		1	ADET	SOFTFORMİNG MAKİNESİ
26		1	ADET	FREZE MAKİNESİ
27		1	ADET	KOMPRESÖR
28		1	ADET	ROLLER PRES MAKİNESİ
29		1	ADET	POSFORMİNG MAKİNESİ
30		1	ADET	ÇİZİLİ JAMPİNG MAKİNESİ
31		1	ADET	KOMPRESÖR 500 LT
32		1	ADET	FOTOKOPİ MAKİNESİ
33		1	ADET	BİLGİSAYAR
34	Adıyaman E Tipi Kapalı C.İ.K.	1	ADET	RENKLİ YAZICI
35	Afyonkarahisar Açık C.İ.K.	1	ADET	EK 54 TUBO 200 FIRIN
36		1	ADET	HAMUR KESME TARTMA MAKİNESİ
37		1	ADET	EK 54 MAZOTLU FIRIN
38		1	ADET	HAMUR KESME TARTMA MAKİNESİ
39		1	ADET	ARA DİNLENDİRME MAKİNESİ
40		1	ADET	KENAR BANTLAMA MAKİNESİ
41		1	ADET	ÇİZİLİ YATAR DAİRE MAKİNESİ
42		1	ADET	POST FORMİNG MAKİNESİ
43		1	ADET	ROLLER PRES MAKİNESİ
44		1	ADET	BORU BÜKME MAKİNESİ
45		2	ADET	GAZALTI KAYNAK MAKİNESİ
46		1	ADET	ÇOKLU DELİK MAKİNESİ
47		1	ADET	YUV CUNBALAMA MAKİNESİ
48		1	ADET	HAVA KOMPRESÖRÜ
49		1	ADET	EKSANTİRİK PRES 80 TON
50		1	ADET	EKSANTİRİK PRES 40 TON
51		1	ADET	APKANT PRES
52		2	ADET	HAVA SOĞUTMALI GAZALTI KAYNAK MAKİNESİ
53		1	ADET	RAF KÖŞE ÇIKARMA KALIBI
54		1	ADET	KÖŞE ÇIKARMA KALIBI
55		1	ADET	HAVALANDIRMA SİSTEMİ KURULMASI

EK:5 ATÖLYELERDE BULUNAN MAKİNE DEMİRBAŞ LİSTESİ

56	1	ADET	BOYA MAKİNESİ 18/40 WAGNER SF-175
57	1	ADET	PROFİL ÇELİKRAF DİREK KALIBI
58	1	ADET	HAMUR KESME TARTMA MAKİNESİ
59	1	ADET	AKÜLÜ YERBAKIM MAKİNESİ
60	1	ADET	MARKET TİPİ BUZDOLABI
61	1	ADET	EK 8 FIRIN MAZOTLU
62	1	ADET	EK 32 MİKSER 80 gr
63 Aksaray Kapalı C.İ.K.	1	ADET	KALINLIK MAKİNESİ
64	1	ADET	PLANYA MAKİNESİ
65 Alanya L Tipi C.İ.K.	1	ADET	PLANYA
66	1	ADET	KOMPRESÖR
67 Ankara 1 Nolu F Tipi C.İ.K.	2	ADET	BİLGİSAYAR
68	1	ADET	BİLGİSAYAR
69 Ankara 1 Nolu L Tipi C.İ.K.	1	ADET	OFİS TİPİ KOLLU MATBAA BIÇAĞI
70	1	ADET	PLANYA 40 LİK
71	1	ADET	KOMPRESÖR
72 Ankara 2 Nolu F Tipi C.İ.K.	1	ADET	DİKİŞ MAKİNESİ
73	1	ADET	KOMPLE SERAMİK FIRINI
74 Ankara Açık C.İ.K.	1	ADET	DOSYA YAPMA MAKİNESİ
75	1	ADET	MOTORLU DİKİŞ MAKİNASI
76	1	ADET	72-140 RENK OFSET MAKİNASI
77	1	ADET	KAĞIT KIRMA VE KATLAMA MAKİNASI
78	4	ADET	NİLFİKS YERYIKAMA MAKENASI
79	1	ADET	KOMPLE KILIŞE MAKİNASI
80	17	ADET	EL KURUTMA MAKİNESİ
81	1	ADET	FOTOKOPİ MAK TA225.2250
82	1	ADET	FOTOKOPİ MAKİNASI -2140
83	2	ADET	OLİVETTİ OL 6010 YAZAR KASA
84	1	ADET	TORNA TEZGAHI 250 LİK
85	1	ADET	FREZE TEZGAHI UF 2,5
86	1	ADET	PORTİF 4 TONLUK
87	1	ADET	CA 530 YER YIKAMA MAKİNASI
88	1	ADET	CA 530 YER YIKAMA MAKİNASI
89	1	ADET	CA 530 YER YIKAMA MAKİNASI
90	1	ADET	PVC KENAR SIKMA MAKİNASI
91	1	ADET	LAMİNANT PASFOR MİNG MAKİNASI
92	1	ADET	POLLER PRES MAKİNASI
93	1	ADET	AMBALAJ MAKİNASI
94	1	ADET	KARTUŞ DOLUM MAKİNASI
95	1	ADET	YATAR DAİRE TESTER (MARANGOZ)
96	1	ADET	VAKUM POMPA (MATBAA)
97	1	ADET	H200 OTO YIKAMA MAKİNASI
98	1	ADET	GAZ ALTI KAYNAK MAKİNESİ
99	1	ADET	SONY MİNİ VİDEĞO
100	1	ADET	HAVALI SOMUN SIKMA
101	1	ADET	FOTOKOPİ MAKİNASI (MUHASEBE)
102	1	ADET	BİLGİSAYAR
103	1	ADET	P4 BİLGİSAYAR TAKIMI
104	1	ADET	VİTRİNLİ BUZDOLABI
105	1	ADET	RENKLİ KARTUŞ
106	1	ADET	FOTOKOPİ MAKİNASI
107	1	ADET	PASLANMAZ ÇELİK MANGAL
108	1	ADET	ELEKTRİKLİ BARKOTLU TERAZİ
109	1	ADET	SHARP YAZAR KASA
110	2	ADET	SHARP YAZAR KASA
111	1	ADET	DİJİTAL FOTOĞRAF MAKİNESİ

EK:5 ATÖLYELERDE BULUNAN MAKİNE DEMİRBAŞ LİSTESİ

112	Ankara Çocuk Eğitimevi	1	ADET	HAMUR KESTART MAKİNASI
113		1	ADET	HAMUR YOĞURMA KAZANI
114		1	ADET	SEYYAR TİP UN ELEME MAKİNASI
115		6	ADET	DÖNER FIRIN EKMEK TAVA ARABASI
116		96	ADET	DÖNER FIRIN EKMEK TAVASI
117	Ankara Çocuk ve Gençlik C.İ.K.	1	ADET	SERAMİK FIRINI
118		1	ADET	SIR VE ÇAMUR KARMA KAZANI
119		1	ADET	2 METRE SOĞUTUCU DOLABI
120	Antalya E Tipi Kapalı Açık C.İ.K.	1	ADET	SERAMİK FIRINI
121		1	ADET	EEF 922 MAZOTLU FIRIN
122		1	ADET	KESME TARTMA MAKİNESİ
123		1	ADET	FOTOKOPİ MEKİNESİ
124		1	ADET	MASAÜSTÜ BİLGİSAYAR
125	Ardahan B Tipi Kapalı C.İ.K.	1	ADET	FOTOKOPİ MAKİNESİ
126	Artvin Kapalı C.İ.K.	1	ADET	RENKLİ FOTOĞRAF YAZICISI
127	Ayaş Açık C.İ.K.	1	ADET	MASİFLEME MAKİNASI
128		1	ADET	YATAY DELİK MAKİNASI
129		1	ADET	DE 018 KURUTUCU
130		1	ADET	SAYA KAMPERE MAKİNASI
131		1	ADET	KILIŞE MAKİNASI
132		450	ÇİFT	MERDANE KALIP
133		1	ADET	SAYA TIRAŞ MAKİNAZI
134		1	ADET	TEMİZLEME FIRÇASI
135		1	ADET	KANAL TEMİZLEME MAKİNASI
136		1	ADET	MASURALI KENAR DİKİŞ MAKİNASI
137		1	ADET	ÇİFT İĞNE ALT ÜST ÇEKME
138		1	ADET	TEK İĞNE ALT ÜST ÇEKME
139		1	ADET	SAYA ZİK ZAK MAKİNASI
140		1	ADET	SAYA ZİK ZAK MAKİNASI
141		1	ADET	SAYA TIRPAN MAKİNASI
142		1	ADET	FORD FORMA MAKİNASI
143		1	ADET	ÖN BUHAR TEKLİ
144		1	ADET	ARKA BUHAR MAKİNASI
145		1	ADET	AKTİVET MAKİNASI
146		1	ADET	SOĞUK ŞOK MAKİNASI
147		1	ADET	BOMBE YAPIŞTIRMA MAKİNASI
148		1	ADET	SICAK FIRIN MAKİNASI
149		1	ADET	ÖN MONTE MAKİNASI
150		1	ADET	ARKA MONTE MAKİNASI
151		1	ADET	LATEKS SÜRME MAKİNASI
152		1	ADET	ALT TIRPAN MAKİNASI
153		1	ADET	KALIP ÇIKARMA MAKİNASI
154		1	ADET	GEZER KAFA KESİM MAKİNASI
155		2	ADET	DÖNER KAFA KESİM PRESİ
156		2	ADET	DÖNER KAFA KESİM PRESİ
157		1	ADET	FORD TIRAŞLAMA MAKİNESİ
158		1	ADET	ÜST ATMA MAKİNESİ
159		1	ADET	HÜCRELİ ASPİRATÖR
160		80	ÇİFT	MERDANE İÇ KALIP
161		200	ÇİFT	ZENNE AYAKKABI İÇ KALIP
162		76	ÇİFT	MERDANE İÇ KALIP
163		1	ADET	ÇANTA DİKİŞ MAKİNASI
164		1	ADET	BALONLU ÜST ATMA MAKİNASI
165		1	ADET	YILDIZ KLİŞE ÇANTA MAKİNASI
166		1	ADET	KİMLİK BASKI MAKİNASI
167		1	ADET	KESİM PRES MAKİNASI

EK:5 ATÖLYELERDE BULUNAN MAKİNE DEMİRBAŞ LİSTESİ

168	1	ADET	HAVA TANKI 100 LT
169	1	ADET	TAM OTOMATİK REGÜLATÖR
170	1	ADET	HAVA KOMPRESÖRÜ
171	1	ADET	BASINÇLI HAVA TANKI
172	1	ADET	REGÜLATÖR
173	1	ADET	BUHARLI ÜTÜ
174	1	ADET	DİJİTAL KAŞIK ÜTÜ
175	1	ADET	PRES ÜTÜ
176	1	ADET	BİLGİ SAYAR VE YAZICI
177	1	ADET	FOTOKOPİ MAKİNASI
178 Aydın E Tipi Kapalı C.İ.K.	1	ADET	DÖNERLİ EKMEK FIRINI
179	1	ADET	HAMUR KESME MAKİNESİ
180	1	ADET	HAMUR DİNLENDİRME MAKİNESİ
181	1	ADET	BİLGİSAYAR
182 Balıkesir Kapalı-Açık C.İ.K.	1	ADET	BÜYÜK DİLİM ALMA MAKİNESİ
183	1	ADET	2Lİ KÜÇÜK KESME MAKİNESİ
184	1	ADET	KABAŞON ŞEKİLLENDİRME MAKİNESİ
185	1	ADET	YATAY LAP PARLATMA MAKİNESİ
186	1	ADET	OVERLOK MAKİNESİ
187	1	ADET	SANAYİ TİPİ DİKİŞ MAKİNESİ
188	1	ADET	TEKLİ SİLİNDİR
189	1	ADET	ÇİFTLİ CİLA MOTORU
190	2	ADET	ŞEKİLLENDİRME MAKİNESİ
191	1	ADET	YAMAHA OVERLOK MAKİNESİ
192	1	ADET	SİRUBA OVERLOK MAKİNESİ
193	1	ADET	SİRUBA REÇME MAKİNESİ
194	1	ADET	SİRUBA BİYE MAKİNESİ
195	1	ADET	TOSİBA FOTOKOPİ MAKİNESİ
196	2	ADET	SİLİNDİR FIRÇALI ELEKTİRİKLİ YER YIKAMA
197	1	ADET	CİLALAMA MAKİNESİ
198 Bandırma M Tipi Kapalı C.İ.K.	1	ADET	JUKI OVERLOK MAKİNESİ
199 Bartın Kapalı C.İ.K.	1	ADET	LAZER FOTOĞRAF YAZICISI
200 Bolu F Tipi Kapalı C.İ.K.	1	ADET	SERAMİK FIRINI
201	1	ADET	BİLGİSAYAR
202 Bolu Kapalı-Açık C.İ.K.	1	ADET	EB.GÖNYELEME MAKİNESİ
203	1	ADET	ROLLER PRES MAKİNESİ
204	1	ADET	MENTEŞE MİNİ FİKS MAKİNESİ
205	1	ADET	KENAR YAPIŞTIRMA MAKİNESİ
206	1	ADET	POSFİRMİNK MAKİNESİ
207	1	ADET	ŞAKULLU FİREZE MAKİNESİ
208	1	ADET	GAZ ALTI KAYNAK MAKİNESİ
209	1	ADET	60 LİK ŞERİT TESTERE
210	1	ADET	PİSTONLU HAVA KOMPRÖSÖRÜ
211	1	ADET	YATAR DAİRE ÇİZİCİLİ
212	1	ADET	ZİVANA AÇMA MAKİNESİ
213	1	ADET	ARABALI MEKANİK FİREZE
214	1	ADET	PİNOMATİK MAKİNE
215	1	ADET	KOMPLE BİYİSAYAR
216 Bolvadin Kapalı-Açık C.İ.K.	1	ADET	DÖNERLİ EKMEK PIŞIRMA FIRINI
217	1	ADET	KESTART MAKİNESİ
218	1	ADET	UN ELEME MAKİNESİ
219	1	ADET	UZUN ŞEKİLVİRME MAKİNESİ
220	1	ADET	FOTOKOPİ MAKİNESİ
221 Bozkurt Kadın Açık C.İ.K.	10	ADET	ELEKTİRİKLİ DİKİŞ MAKİNESİ
222	2	ADET	BIÇAKLI ELEKTİRİKLİ DİKİŞ MEKİNESİ
223	1	ADET	ÇİFT İĞNE ZİNCİR DİKİŞ MAKİNESİ

EK:5 ATÖLYELERDE BULUNAN MAKİNE DEMİRBAŞ LİSTESİ

224	3	ADET	5 İPLİK VE AVERLOK DİKİŞ MAKİNESİ
225	2	ADET	DÜĞME DİKME MAKİNESİ
226	2	ADET	KEMER-KÖPRÜ DİKME MAKİNESİ
227	1	ADET	TELA YAPIŞKIRMA PRESİ
228	2	ADET	KENDİNDEN KAZANLI ÜTÜ PASKARASI
229	1	ADET	LEKE ÇIKARMA MAKİNESİ
230	1	ADET	ETEK BASKI MAKİNESİ
231	1	ADET	İLİK AÇMA MAKİNESİ
232	2	ADET	OVERLOK MAKİNESİ
233	1	ADET	KEMER DİKME MAKİNESİ
234	1	ADET	DİJİTAL KESİM MAKİNESİ
235 Bozüyük Açık C.İ.K.	1	ADET	HAVA KOMPROSÖRÜ
236	1	ADET	TEL ÖRGÜ MAKİNESİ
237	1	ADET	BIÇKI MAKİNESİ
238	1	ADET	HİD SİST 100 LİK MARKÜR MAKİNESİ
239	1	ADET	HİR SİST TOMRUK BIÇME MAKİNİSİ
240	1	ADET	KENAR KAPLAMA MAKİNESİ
241	1	ADET	YAN BURDÜR MAKİNESİ
242	1	ADET	AMBALAJLAMA MAKİNESİ
243	1	ADET	BETON DİREK İMALAT ATÖLYESİ
244	1	ADET	BETONİYER MAKİNESİ
245	1	ADET	TOPRAK BURGU MAKİNESİ
246	1	ADET	ELEKTROMATİK GHS KIRCI MAK
247	1	ADET	KÖŞE BİRLEŞTİRME TEL.ÇAK.MAK
248 Burdur Kapalı-Açık C.İ.K.	1	ADET	BİRİKET MAKİNASI
249	1	ADET	BETON PAR.MAK
250	600	ADET	BİRİKET KALIBI
251	1	ADET	FIRIN 922
252	1	ADET	KES TART MAKİNESİ
253	1	ADET	ARA DİNLEN.MAKİNESİ
254	2	ADET	BİLGİSAYAR
255	1	ADET	BİLGİSAYAR
256	2	ADET	BİLGİSAYAR
257 Bursa E Tipi Kapalı C.İ.K.	1	ADET	BOCH GB KIRICI DELİCİ MATKAP
258	1	ADET	OVARLOK MAKİNESİ
259	1	ADET	YATAY DAİRE MAKİNESİ
260	1	ADET	HAMUR YOĞURMA MAKİNESİ
261	1	ADET	KESME TARTMA MAKİNESİ
262	15	ADET	DÜZDİKİŞ MAKİNESİ
263	6	ADET	OVARLOK MAKİNESİ
264	1	ADET	İLİK MAKİNESİ
265	1	ADET	DÜĞME MAKİNESİ
266	4	ADET	ETEK REÇME MAKİNESİ
267	2	ADET	ÇİFT İĞNE MAKİNESİ
268	1	ADET	KESİM MOTORU
269	1	ADET	KATLI FIRIN
270	1	ADET	8 KATLI PALETLİ FIRIN
271	1	ADET	500 LT KROM SU TANKI
272	1	ADET	REGÜLATÖR 50 KV
273	2	ADET	COMBINAT 1000-E
274	1	ADET	TORA YIKAMA MOTORU
275	1	ADET	PANASONİC FOTOKOPİ MAKİNESİ
276 Bursa H Tipi Kapalı C.İ.K.	1	ADET	MEKANİK DÜZ DİKİŞ MAKİNESİ
277	1	ADET	OVARLOK MAKİNESİ
278	1	ADET	ÜTÜ PASKALASI
279	1	ADET	FOTOKOPİ MAKİNESİ

EK:5 ATÖLYELERDE BULUNAN MAKİNE DEMİRBAŞ LİSTESİ

280	Ceyhan Açık C.İ.K.	1	ADET	36 LİK PARKE TAŞ MAK ATÖLYESİ
281		1	ADET	FIRIN TESİSİ
282		1	ADET	MOTORLU GİYOTİN MAKİNESİ
283		1	ADET	TAV FIRINI
284		1	ADET	IŞIL İŞLEM OCAĞI
285		1	ADET	KÜREK KESME KALIBI
286		1	ADET	SICAK KAPLAMA PRESİ
287		1	ADET	ARADİNLENDİRME MAKİNESİ
288		1	ADET	HAMUR ŞEKİL MAKİNESİ
289		1	ADET	HAMUR KESME MAKİNESİ
290		1	ADET	DÖNER EKMEK PİŞİRME FIRINI
291		1	ADET	KUMLAMA SİSTEMİ
292		1	ADET	BHR BUHAR ODASI KLİMA
293		1	ADET	EKMEK FIRINI
294		1	ADET	OTOMATİK FIRIN CEHENNELİĞİ
295		1	ADET	36 LİK PARKE TAŞ MAK VE EKİPMANLARI
296		1	ADET	TAŞIMA VE ŞÜKLEME FORKLİFTİ
297		1	ADET	BASINÇLI HİDROFOR
298		1	ADET	ÖZEL ŞASE İLAÇLAMA MAKİNESİ
299		1	ADET	YÜKLEME BANTI (8 MT LİK)
300		1	ADET	OTOMATİK FIRIN
301		1	ADET	PARKE MAKİNESİ AŞIK TAŞI KALIBI
302		1	ADET	PARKE MAKİNESİ AŞIK TAŞI KALIBI
303		1	ADET	HALI YIKAMA MAK (12-50 SAN.TİPİ)
304		1	ADET	FORKLİFT (TAŞIMA VE YÜKLEME)
305		1	ADET	FORKLİFT ABUPLESİ
306		1	ADET	TAŞ YÜKLEME APARATI
307		1	ADET	KALIN HARC ARABASI VE EKİPMANI
308		1	ADET	AŞIK TAŞI KALIBI
309		1	ADET	MİKSER KAZANI VE REDİKTÖRÜ
310		1	ADET	TELEFON SANTRALI
311		1	ADET	PEDALLI FENS TELİ MAKİNESİ
312		1	ADET	FENS TELİ MEKİNESİ VE EKİPMANLARI
313		1	ADET	PARKE KALIBI
314		1	ADET	RAF KALIBI
315		1	ADET	RAF KALIBI
316	Çanakkale Açık C.İ.K.	1	ADET	TENEKE DİKİŞ KAYNAK MAKİNASI
317		1	ADET	TENEKE KAPAMA MAKİNESİ
318		1	ADET	TENEKE KAPAMA MAKİNESİ
319		1	ADET	DÖNER ARABALI EKMEK FIRINI
320		1	ADET	HAMUR YOĞURMA MAKİNESİ
321		1	ADET	KONİK ÇEVİRME MAKİNESİ
322		1	ADET	UZUN ŞEKİL VERME MAKİNESİ
323		1	ADET	KESME TARTMA MAKİNESİ
324		2	ADET	5 KP LİK TENEKE KAPAK KALIBI
325		1	ADET	32 MM DELME KALIBI
326		1	ADET	ŞİŞİRME MAKİNESİ
327		1	ADET	KENAR AÇMA KALIBI
328		2	ADET	KAPATMA MAKİNESİ
329		1	ADET	KLİMA
330		1	ADET	KONVEKTÖRLÜ BULAŞIK MAKİNESİ
331		1	ADET	KAYNAK MAKİNESİ
332		1	ADET	DÜZKENAR BANT MAKİNESİ
333		1	ADET	ZİNCİRLİ MATKAP
334		1	ADET	KOMPRESÖR
335		1	ADET	P3 BÜYÜK DNP YATAR DAİRE

EK:5 ATÖLYELERDE BULUNAN MAKİNE DEMİRBAŞ LİSTESİ

336	1	ADET	KENAR BANTLAMA MAKİNESİ
337	1	ADET	NİMCE KROLLER PRES MAKİNESİ
338	1	ADET	POST FORMİNG MAKİNESİ
339	1	ADET	DVD SES CİHAZI
340	1	ADET	BUZ MAKİNESİ
341	2	ADET	18 KG KAPAK KALIBI
342	1	ADET	KÖPRÜ KALIBI
343	1	ADET	PROFİL KESME MAKİNESİ
344	1	ADET	YIKAMA MAKİNESİ
345	1	ADET	HAVA KOMPROSÖRÜ
346	1	ADET	PAÇA MAKİNESİ
347	1	ADET	5 İPLİK OVERLOK MAKİNESİ
348	1	ADET	4 İPLİK OVRLOK MAKİNESİ
349	1	ADET	BANT RECME MAKİNESİ
350	2	ADET	ETEK RECME MAKİNESİ
351	5	ADET	DÜZDİKİŞ MAKİNESİ
352	1	ADET	BURUNLU ÇEKİCİLİ RECME MAKİNESİ
353	1	ADET	RECME MAKİNESİ
354	1	ADET	KUMAŞ KESİM MOTORU
355	1	ADET	MANUEL TÜP KUMAŞ SERİM MAKİNESİ
356	1	ADET	SERAMİK FIRINI
357	1	ADET	DÖKÜM ÇAMUR KARIŞTIRICI
358	1	ADET	ÜÇ FAZLI MOTOR
359	1	ADET	KAYNAK MAKİNESİ
360	1	ADET	DÖNER ARABALI EKMEK FIRINI
361	1	ADET	ÇİFT KAFA KESİM VE ZIVANA AÇMA MAK
362	1	ADET	DEMİR KESME MAKİNESİ
363	1	ADET	KALOLİFER KAZAN DAİRESİ
364	1	ADET	FOTOKOPİ MAKİNESİ
365	1	ADET	BİLGİSAYAR
366	1	ADET	BİLGİSAYAR
367 Çanakkale E Tipi Kapalı C.İ.K.	3	ADET	DUBİET EL ÖRGÜ MAKİNESİ
368	1	ADET	KMS 3LÜ BOBİNDAR MAKİNE
369	1	ADET	KAS 1420 RAMOYOZ MAKİNE
370	1	ADET	BİLGİSAYAR
371 Çankırı E Tipi Kapalı C.İ.K.	1	ADET	HAMUR YOĞURMA MAKİNESİ
372	1	ADET	KESME TARTMA MAKİNESİ
373	1	ADET	KONİK YUVARLAKA MAKİNESİ
374	1	ADET	ARA DİNLENDİRME MAKİNESİ
375	1	ADET	UZUN ŞEKİL VERME MEKİNESİ
376	1	ADET	KİLİMA CİHAZI
377	1	ADET	DÖNERLİ EKMEK FIRINI
378	2	ADET	FIRIN ARABASI 17 TAVALI
379	1	ADET	BİLGİSAYAR
380 Dalaman Açık C.İ.K.	1	ADET	KONİK YUVARLAMA MAKİNESİ
381	1	ADET	100LT AĞAÇ İLAÇLAMA ATOMİZERİ
382	1	ADET	EEF920 EKMEK FIRINI
383	1	ADET	ARA DİNLENDİRME MAKİNESİ
384	1	ADET	10 TONLUK OTURAKLI DAMPERLİ REMORK
385	1	ADET	4 LÜ PİNOMATİK MİBZER
386	1	ADET	TANBURALI ÇAYIR BİÇME MAKİNESİ
387	1	ADET	HUBUBAT MİBZERİ
388	2	ADET	KÜLTÜRVAÖR DÖNER TIRMIK
389	1	ADET	ÇELİK KALIP
390	1	ADET	TANBURALI ÇAYIR BİÇME MAKİNESİ
391	2	ADET	3 LÜ FİREZELİ ARAÇAPA MAKİNESİ

EK:5 ATÖLYELERDE BULUNAN MAKİNE DEMİRBAŞ LİSTESİ

392	2	ADET	ARAÇAPA GÜBRE MAKİNESİ
393	1	ADET	7 Lİ ÇİZEL
394	1	ADET	9 LU ÇİZEL
395	2	ADET	11 Lİ KÜLTÜVATÖR
396	1	ADET	4 SOKLU PULLUK
397	1	ADET	5 SOKLU PULLUK
398	1	ADET	FREZE TEZGAHI
399	1	ADET	28 Lİ DİSKARO
400	2	ADET	32 Lİ DİSKARO
401	2	ADET	PANCAR MOTOR
402	1	ADET	MISIR TANBURASI
403	1	ADET	ÇAPA MAKİNESİ 5 SHP
404	1	ADET	SAP PARÇALAYICI
405	1	ADET	100 HİZAR MAKİNESİ
406	1	ADET	TEKERLEK Lİ ÇAPA MAKİNESİ
407	1	ADET	60 LİK HİZAR MAKİNESİ
408	1	ADET	LPG Lİ PİLİÇ KIZARTMA MAKİNESİ 40 LI
409	1	ADET	TAVUK TÜYÜ YOLMA MAKİNESİ
410 Denizli D Tipi Kapalı C.İ.K.	2	ADET	TONER TEMİZLEME TEZGAHI
411	1	ADET	TONER DOLUM TEZGAHI
412	2	ADET	ÇELİK RAF
413	1	ADET	LK 52 ŞOK MANAGER
414 Diyarbakır D Tipi Kapalı C.İ.K.	1	ADET	DİKİŞ MAKİNESİ
415	1	ADET	VİTRİNLİ SUZDOLABI
416	1	ADET	ELEKTRONİK TEREZİ
417	1	ADET	BİLGİSAYAR
418 Edirne Açık C.İ.K.	1	ADET	RÖMORK DAMPERİ 4 TEKER
419	1	ADET	RÖMORK 2 TEKER
420	1	ADET	FIRIN FİMAKS
421 Edirne 1 Nolu F Tipi	1	ADET	SERAMİK FIRINI
422	1	ADET	VİTRİNLİ BUZDOLABI
423 Elazığ Çocuk Eğitimevi	1	ADET	KOMPLE KEKMEK PİŞİRME MAKİNESİ
424	1	ADET	DÖN.TAB. EKMEK PİŞİRME FIRINI
425	1	ADET	HAMUR DİNLENDİRME MAKİNESİ
426	1	ADET	KES TART MAKİNESİ
427	1	ADET	FİTİL MAKİNESİ
428 Erciş Açık C.İ.K.	1	ADET	BİLGİSAYAR
429	1	ADET	FOTOKOPİ MAKİNESİ
430	1	ADET	DÖNERLİ FIRIN
431	1	ADET	DÖNERLİ FIRIN HAVA ISITICI CEHENNEMLİK
432	1	ADET	HAMUR KESME TARTMA MAKİNESİ
433	1	ADET	PEDALLI FENS TELİ MAKİNESİ
434	1	ADET	PEDALLI FENS TELİ MAKİNESİ
435	1	ADET	HARÇ KARMA MAKİNESİ
436	1	ADET	ÇİFT GİRİŞLİ TAM OTOM. ÖRM. MAK
437	1	ADET	3 LÜ HİDROLİK BORU MAKİNESİ
438	1	ADET	KENAR BANTLAMA MAKİNESİ
439	1	ADET	350 AMP.ENDÜS.MİK.MAK.KAYNAK
440	1	ADET	ÇİZİCİLİ VE JAMPİNGLİ YATAR DAİRE
441	1	ADET	R.T.134 CEHENNEMLİK
442	1	ADET	GAZALTI KAYNAK MAKİNESİ GKS 330
443	1	ADET	GAZALTI KAYNAK MAKİNESİ COM
444	1	ADET	T-RP ROLLER PRES MAKİNESİ
445	1	ADET	BOYA PÜSKÜRTME MAKİNESİ
446	1	ADET	DEMİR KESME MAKİNESİ
447	1	ADET	ÇİFT KIRLANGIÇ ZIVANA AÇMA MAKİNESİ

EK:5 ATÖLYELERDE BULUNAN MAKİNE DEMİRBAŞ LİSTESİ

448	1	ADET	EĞİK KENAR YAPIŞTIRMA MAKİNESİ
449	1	ADET	T-PF 190 PORTFORMİNG MAKİNESİ
450	1	ADET	T-CD 121 ÇOKLU DELİK MAKİNESİ
451	1	ADET	OTOMATİK FIRIN VE ARABA 16 TAVALI
452 Erzincan Kapalı-Açık C.İ.K.	1	ADET	DÖNER ARABALI EKMEK FIRINI
453	1	ADET	ARA DİNLENDİRME MAKİNESİ
454	1	ADET	KONİK YUVARLAMA MAKİNESİ
455	1	ADET	UZUN ŞEKİL VERME MAKİNESİ
456	1	ADET	KESME TARTMA MAKİNESİ
457	1	ADET	BRODER 5 İPLİ OVERLOK MAKİNESİ
458 Erzurum Açık C.İ.K.	1	ADET	KOMPRESÖR
459	1	ADET	DÖNER RABALI FIRIN VE EKİ
460	1	ADET	PÖNOMATİK ÇOKLU DELİK AÇMA MAKİNESİ
461	1	ADET	FREZE MAKİNESİ
462	1	ADET	ÇİZGİLİ YATAR DAİRE MAKİNESİ
463	1	ADET	POSTFORMİNG MAKİNASI
464	1	ADET	ROLLER PRES MAKİNESİ
465	1	ADET	KENAR BANTLAMA KANAL AÇMA MAK.
466	1	ADET	HAVA KOMPRESÖR MAKİNASI
467	2	ADET	SANAYİ TİPİ DİKİŞ MAKİNESİ
468	1	ADET	BORU BÜKME MAKİNASI
469	1	ADET	DÖNERLİ EKMEK FIRINI
470	1	ADET	HAMUR KESME MAKİNESİ
471	1	ADET	HALI YIKAMA MAKİNESİ
472	1	ADET	HALI KURUTMA MAKİNESİ
473	1	ADET	BİLGİSAYAR
474	1	ADET	BİLGİSAYAR
475 Eskipazar Açık C.İ.K.	1	ADET	GÖNYELEME MAKİNESİ
476	1	ADET	AĞAÇ KESİM MOTORU
477	1	ADET	HİDROLİK SİSTEM MARKÜR
478	1	ADET	TOMRUK BİÇME MAKİNESİ
479	1	ADET	SERİT TESTERE BİLEME MAKİNESİ
480 Eskişehir Açık C.İ.K.	1	ADET	SEYYAR KOMPRESÖR
481	1	ADET	ELEKTİRİKLİ KIRICI BELİCİ
482	1	ADET	HİDROLİK PRES 60 TONLUK
483	1	ADET	SOFT FORMİN MAKİNASI
484	1	ADET	APKANT PRES
485	1	ADET	BORU PAFTASI
486	2	ADET	PROFİL VE BORU BÜKME MAKİNASI
487	1	ADET	GAZALTI KAYNAK MAKİNASI
488	1	ADET	İTAL MANUEL BOYA TABANCASI
489	1	ADET	3 FİLTRELİ İKİZ TOZ BOYA KABİNİ
490	1	ADET	KONVEYÖRLÜ BOYA PİŞİRME FIRINI
491	1	ADET	HAVA KOMPRESOR KURUTUCUSU
492	1	ADET	ÇİZİCİLİ YATAR DAİRE MAKİNASI
493	1	ADET	BLUM BAĞ MENTEŞE ÇAKMA MAKİNESİ
494	1	ADET	POST FORMİN MAKİNASI
495	1	ADET	ROLLER PRES MAKİNASI
496	1	ADET	KENAR BANTLAMA MAKİNASI
497	1	ADET	KOMPRESÖR
498	1	ADET	RAF DİREĞİ DELME KALIBI
499	2	ADET	GAZALTI KAYNAK MAKİNASI
500	1	ADET	ÇİFT YATAR DAİRE TESTERE MAKİNASI
501	1	ADET	KOMPRESÖR
502	1	ADET	ASETİLEN KAYNAK SETİ
503	1	ADET	SÜTUNLU MATKAP

EK:5 ATÖLYELERDE BULUNAN MAKİNE DEMİRBAŞ LİSTESİ

504	3	ADET	POLYESTER MODÜLER KABİN
505	1	ADET	POLYESTER MODÜLER KABİN
506	1	ADET	OVARLOK MAKİNESİ
507	1	ADET	ROLANT KESİM PAETLERİ
508	1	ADET	ROLANT KESİM PAETLERİ
509	1	ADET	POZLANDIRMA MAKİNASI
510	1	ADET	PANTOĞRAF MAKİNASI
511	1	ADET	KAŞE MAKİNASI
512	1	ADET	DEKOPAJ MAKİNASI
513	1	ADET	FIRIN PRES
514	1	ADET	SERİGRAF MAKİNASI VAKUMLU
515	1	ADET	100 cm SAC KESME MAKİNASI
516	1	ADET	ETİKET MAKİNASI
517	1	ADET	ÇOKLU DELİK MAKİNASI
518	1	ADET	MAKAS BIÇAĞI
519	1	ADET	DÜŞÜK DEVİR DEMİR TESTERE MAKİNASI
520	1	ADET	BORU BÜKME MAKİNASI
521	1	ADET	PALETLİ FREZE MAKİNASI
522	1	ADET	EBATLAMA VE GÖNYELEME MAKİNASI
523	2	ADET	BANT MAKİNESİ (YATARLI ZIMPARA)
524	1	ADET	OTOMATİK MENTEŞE DELME MAKİNESİ
525	1	ADET	ÇİFT KAFA KİSİM VE ÇİFT KIRLANGIÇ ZIVANA
526	1	ADET	BORU İÇ SACI DELME VE KESME KALIBI
527	1	ADET	C TİPİ ADAMLI DELME AÇINIM KESME KALIBI
528	1	ADET	KESME DELME LAMİNASYON KALIBI
529	1	ADET	ÇİFT İĞNE MANUEL DİKİŞ MAKİNESİ
530	1	ADET	TEK İĞNE MANUEL DİKİŞ MAKİNESİ
531	1	ADET	KOMRESÖR (500 LİTRELİK)
532	1	ADET	PİSTONLU HAVA KOPRESÖRÜ
533	1	ADET	MANUEL TOZ BOYAMA SETİ
534	1	ADET	TONER TEMİZLEME ÜNİTESİ
535	3	ADET	GAZALTI KAYNAK MAKİNASI
536	1	ADET	DELİKLİ ÇEVRE KESME KALIBI(79X79)
537	1	ADET	CUMAN LTA JENARATÖR
538	1	ADET	EXPERLEADER BİLGİSAYAR
539	1	ADET	EXPERLEADER BİLGİSAYAR
540	1	ADET	BİLGİSAYAR YAZICISI
541	1	ADET	AİDATA CONTİGRA BİLGİSAYAR
542	4	ADET	BİLGİSAYAR (2.8) SAMSUNG
543	1	ADET	DİZÜSTÜ BİLGİSAYAR
544 Foça Açık C.İ.K.	1	ADET	ARADİNLENDİRME MEKİNESİ
545	1	ADET	HAMUMR YOĞURMA
546	1	ADET	KESME TARTMA MAKİNESİ
547	1	ADET	EKMEK FIRINI
548	1	ADET	ÇAYIR BIÇME MAKİNESİ
549	1	ADET	TEN. KAP.MAKİNESİ
550	1	ADET	SU ARITMA CİHAZI
551	1	ADET	FOTOKOPİ MAKİNESİ
552	1	ADET	SU KUYUSU POMPASI
553	1	ADET	MERMERLİ DOLAP
554	1	ADET	PASLANMAZ DOLAP
555	1	ADET	DALGIÇ POMPA VE AKİPMAN
556	1	ADET	SOĞUTUCU VE CİHAZI
557	1	ADET	HAVA KOMPROSÖRÜ
558	1	ADET	VİTRİNLİ BUZDOLABI
559	1	ADET	1 TONLUK KREMA MAKİNESİ

EK:5 ATÖLYELERDE BULUNAN MAKİNE DEMİRBAŞ LİSTESİ

560	1	ADET	FOTOKOPI MAKİNESİ
561	1	ADET	TERE YAĞI DIRAMAJLAMA MAKİNESİ
562	1	ADET	FOTOKOPI MAKİNESİ
563	1	ADET	FOTOKOPI MAKİNESİ
564	2	ADET	FOTOKOPI MAKİNESİ
565	1	ADET	HAMUR YOĞURMA KAZANI
566	1	ADET	AYRAN DOLUM PAKETLEME MAK
567	1	ADET	PVC SHRİNG MAKİNESİ
568	1	ADET	SÜT PİŞİRME KAZANI 2 TON
569	1	ADET	SÜT SOĞUTMA TANKI
570	1	ADET	MISIR SİLAJ MAKİNESİ
571	1	ADET	HİDROLİK DÖNERLİ DÖRTLÜ
572	1	ADET	SOĞUK HAVA TESİSİ
573	1	ADET	EKMESAN 9906 FIRIN
574	1	ADET	SÜTKAYNATMA KAZANI
575	1	ADET	BUHAR KAZANI
576	1	ADET	PLAKALI SÜT SOĞUTUCU
577	1	ADET	SÜT TEMİZLEYİCİ
578 Gaziantep E Tipi Kapalı Açık C.İ.K.	2	ADET	KOMBİNE YER YIKAMA MAKİNESİ
579	2	ADET	ISLAK KURU HALI LİKAMA MAKİNESİ
580	1	ADET	EKMEK PİŞİRME FIRINI
581 Giresun E Tipi Kapalı Açık C.İ.K.	1	ADET	JENERATÖR
582	2	ADET	DC 360 RAD.KAYNAK MAKİNESİ
583	1	ADET	10 HP PROFİL KESME MAKİNESİ
584 İmralı Kapalı C.İ.K.	1	ADET	TURBOLU ZEYTİN İLAÇ MAKİNESİ
585	1	ADET	ZEYTİN AYIKLAMA MAKİNESİ
586	1	ADET	24 DİZKARA
587	2	ADET	5 Lİ PULLUK
588 İnebolu M Tipi Kapalı C.İ.K.	1	ADET	ARA DİNLENDİRME MAKİNESİ
589	1	ADET	KESME TARTMA MAKİNESİ
590	1	ADET	FIRIN TESİSİ
591	1	ADET	MATADOR FIRIN
592 İskilip Açık C.İ.K.	1	ADET	İNCE KENAR YAPIŞTIRICI MAKİNESİ
593	1	ADET	KOPYALI KENAR İŞLEME MAKİNESİ
594 Isparta Kapalı Açık C.İ.K.	1	ADET	HIZAR
595	1	ADET	EKMEK PİŞİRME FIRINI
596	1	ADET	ARA DİNLENDİRME MAKİNESİ
597 İstanbul Kapalı C.İ.K.	1	ADET	HAMUR KESME MAKİNESİ
598	1	ADET	DÖNER FIRIN MAKİNESİ
599	1	ADET	DÖNER FIRIN MAKİNESİ
600	1	ADET	DOSYA İMALAT MAKİNESİ
601 İzmir 1 Nolu F Tipi C.İ.K.	1	ADET	VİTRİNLİ BUZDOLABI
602	1	ADET	SERAMİK FIRINI
603 İzmir Çocuk Eğitimevi	1	ADET	DOSYA İMALAT MAKİNESİ
604	1	ADET	İNCE DOSYA TEL KALIBI
605	1	ADET	KARTUŞ DOLUM MAKİNESİ
606 İzmir Kapalı Açık C.İ.K.	1	ADET	BİLGİSAYAR
607	2	ADET	BİLGİSAYAR
608	1	ADET	FOTOKOPI
609	1	ADET	HAMUR KESME MAKİNESİ
610	1	ADET	FIRIN MAKİNESİ
611	1	ADET	KES TART MAKİNESİ
612	1	ADET	PASKARALI BUHARLI ÜTÜ
613	1	ADET	HAMURYOĞURMA MAKİNESİ
614	1	ADET	HAMUR DİNLENDİRME MAKİNESİ
615	1	ADET	BOSTON MAKİNESİ

EK:5 ATÖLYELERDE BULUNAN MAKİNE DEMİRBAŞ LİSTESİ

616	1	ADET	DÖNER EKMEK FIRINI
617	1	ADET	SU SOĞUTMA CİHAZI
618 Kalecik Açık C.İ.K.	1	ADET	PEYNİR TENEKE KAPATMA MAKİNESİ
619	1	ADET	OTOKLOV NİVE OT 032 MODEL
620	1	ADET	SOĞUK HAVA DEPOSU VE KAPISI
621	1	ADET	SÜT PİŞİRME KAZANI,BORU, TESİSAT
622	1	ADET	SICAK HAVA APERAYI
623	1	ADET	HAVALANDIRMA FANI SOĞUK PET PANELİ
624	1	ADET	TEREYAĞ GIRAMAJLAMA MAKİNESİ
625	1	ADET	SÜT SEPERATÖRÜ KIREMA MAKİNESİ
626	1	ADET	YUMURTA ŞİRİKLEME MEKİNESİ
627	1	ADET	KAMYON KASASI
628 Karaman M Tipi Kapalı C.İ.K.	1	ADET	GAZALTI KAYNAK MAKİNESİ
629	1	ADET	HİLTİ
630	1	ADET	BİLGİSAYAR
631	1	ADET	FOTOKOPİ
632	1	ADET	REMORK 5 TONLOK HİDROLİK
633	1	ADET	ÇİZEL 7 Lİ MERDANE
634	1	ADET	KAZ AYAĞI (FIRFIR)
635	1	ADET	3 SOKULU PULLUK
636	1	ADET	5 SOKULU PULLUK
637	1	ADET	28 Lİ TIRMIK
638	1	ADET	TURBO BAHÇE İLAÇLAMA PÜLVERİZATÖRÜ
639	1	ADET	BAHÇE MOTORU
640	1	ADET	ÇAPA MAKİNESİ (ROTATİTÖR)
641	1	ADET	SU TANKERİ (3 TONLUK)
642	1	ADET	BİLGİSAYAR
643 Kars Kapalı C.İ.K.	1	ADET	ALPTEKİN EKMEK FIRINI
644	4	ADET	16 TAVALI EKMEK ARABASI
645	1	ADET	HAMUR KES KART MAKİNESİ
646	1	ADET	ARA DİNLENDİRME MEKİNESİ
647	1	ADET	KONİK YUVARLAMA MAKİNESİ
648	1	ADET	UZUN ŞEKİL VERME MEKİNESİ
649	1	ADET	HAMUR YOĞURMA MAKİNESİ
650	1	ADET	EKMESAN FIRINI
651	1	ADET	BİLGİSAYAR
652 Kartal H Tipi Kapalı C.İ.K.	1	ADET	BİLGİSAYAR
653	1	ADET	BİYE ŞERİT KESME MAKİNESİ
654	1	ADET	KEMER BOMBE HARAÇLAMA MAKİNESİ
655	1	ADET	KEMER BIÇAKLI FREZE MAKİNESİ
656	1	ADET	KEMER SİLİNDİR SIKIŞTIRMA MAKİNESİ
657	1	ADET	KEMER BOYAMA MAKİNESİ
658	1	ADET	LATEKS SÜRME MAKİNESİ
659	1	ADET	STROKLU KİLİŞE BASKI MAKİNESİ
660	1	ADET	İLAÇ SÜLİSYON SÜRME MAKİNESİ
661	1	ADET	CÜZDAN MAHAT MAKİNESİ
662	1	ADET	CÜZDAN AYAKLI KIVIRMA MAKİNESİ
663	1	ADET	BAYAN CÜZDAN BURS SIKMA MAKİNESİ
664	1	ADET	İPLİK YAKMA MAKİNESİ
665	1	ADET	CÜZDAN KOLLU KOVIRMA MAKİNESİ 350 MM
666	1	ADET	CÜZDAN KOLLU KOVIRMA MAKİNESİ 350 MM
667	1	ADET	DERİ TIRAŞ MAKİNESİ
668	1	ADET	DİKİŞ MAKİNESİ
669	1	ADET	DÜZ DİKİŞ MAKİNESİ
670	1	ADET	KOMPRESÖR
671	1	ADET	KEMER BOYAMA MAKİNESİ

EK:5 ATÖLYELERDE BULUNAN MAKİNE DEMİRBAŞ LİSTESİ

672	Kastamonu Kapalı Açık C.İ.K.	1	ADET	HAMUR KESTART MAKİNESİ
673		1	ADET	BİLGİSAYAR
674		1	ADET	YATAR DAİRE MAKİNESİ
675		1	ADET	TAŞ TABANLI EKMEK FIRINI
676		1	ADET	HAMUR YOĞURMA MAKİNESİ
677		4	ADET	12 PASA FIRIN ARABASI
678		1	ADET	HAMUR YOĞURMA MAKİNESİ
679		1	ADET	PVS KENAR YAPIŞTIRMA MAKİNESİ
680		1	ADET	530 LT HAMUR KESTART MAKİNESİ
681		1	ADET	OTOMATİK MONTE MAKİNESİ
682	Pınarbaşı Açık C.İ.K.	1	ADET	FOTOKOPİ MAKİNESİ
683	Kırıkhan Açık C.İ.K.	1	ADET	OTOMATİK KAFES TEL ÖRGÜ MAKİNASI
684	Kırşehir Açık C.İ.K.	1	ADET	15 HP 300 DEVİR MOTO POMP
685		1	ADET	PULLUK
686		8	ADET	TAŞ ATÖLYESİ MAKİNALARI
687	Kırşehir E Tipi Kapalı C.İ.K.	1	ADET	SERAMİK FIRINI
688		1	ADET	ÇARK
689		1	ADET	KOLLU KESİM MAKİNESİ
690	Kocaeli 1 Nolu F Tipi C.İ.K.	1	ADET	PILANYA MAKİNESİ
691		1	ADET	SERAMEK FIRINI
692	Kocaeli 2 Nolu F Tipi C.İ.K.	1	ADET	DÜZ DİKİŞ MAKİNESİ
693		1	ADET	SERAMİK FRINI
694		1	ADET	ÇARK MAKİNESİ
695		2	ADET	BİLGİSAYAR
696		1	ADET	FOTOKOPİ MAKİNESİ
697	Konya Açık C.İ.K.	1	ADET	YATAR DAİRE MAKİNESİ
698		1	ADET	TEKTARAFLI KESİM MAKİNESİ
699		2	ADET	YAŞ BOYA SETİ MAKİNESİ
700		1	ADET	ÇOKLU DELİK MAKİNESİ
701		1	ADET	BORU BÜKME MAKİNESİ
702		1	ADET	DÖNER ARABALI FIRIN
703		1	ADET	HAMURKESME MAKİNESİ
704		1	ADET	HAMUR DİNLENDİRME MAKİNESİ
705		1	ADET	OTOMATİK CUMBA MAKİNESİ
706		1	ADET	POSTFORMİNG MAKİNESİ
707		1	ADET	OVAL CUMBA MAKİNESİ
708		1	ADET	CAMPİNG KESME MAKİNESİ
709		1	ADET	FOTOKOPİ MAKİNESİ
710		1	ADET	HAMUR KARMA MAKİNESİ
711		1	ADET	BAKLAVA KAVALYE MAKİNESİ
712		1	ADET	GAZALTI KAYNAK MAKİNESİ
713		1	ADET	DİJİTAL KİLİMA (FERMANTASYON ODASI)
714		1	ADET	RENKLİ LAZER FOTOĞRAF YAZICISI
715		1	ADET	FOTOKOPİ MAKİNESİ
716	Kütahya E Tipi Kapalı Açık C.İ.K.	1	ADET	ELEKTRONİK KANTAR
717		1	ADET	CİNİ FIRINI
718		1	ADET	İLİK MAKİNESİ
719		1	ADET	ÜTÜ SETİ 2 TAKIM
720		5	ADET	KOLLU ÇİFT İĞNE DİKİŞ MAKİNESİ
721		1	ADET	YATAR DAİRE FREZE MAKİNESİ
722		2	ADET	KARE ÜTÜ SETİ
723		2	ADET	BIÇAKLI DÜZ DİKİŞ MAKİNESİ
724		1	ADET	YAKA FORM PRESİ
725		1	ADET	KATLAMA MAKİNESİ
726		7	ADET	DÜZ DİKİŞ MAKİNESİ
727		1	ADET	LEPTOP

EK:5 ATÖLYELERDE BULUNAN MAKİNE DEMİRBAŞ LİSTESİ

728		1	ADET	FOTOĞRAF MAKİNESİ
729	Manisa E Tipi Kapalı C.İ.K.	1	ADET	DÖNER ARABALI FIRIN
730		1	ADET	HAMUR KESME TARTMA MAKİNESİ
731	Mersin E Tipi Kapalı C.İ.K.	1	ADET	EKMEK TAVA ARABASI
732		1	ADET	HAMUR YOĞURMA MAKİNESİ
733		1	ADET	KESME TARTMA MAKİNESİ
734		1	ADET	EKMEK PIŞİRME MAKİNESİ
735		1	ADET	BİLGİSAYAR
736		1	ADET	DALGIÇ MOTOR
737	Midyat M Tipi Kapalı C.İ.K.	1	ADET	A-120 TEL ÇEKME MAKİNESİ
738		1	ADET	PARLATICI VİBRATÖRÜ
739		1	ADET	GÜMÜŞ SET
740		1	ADET	BİLGİSAYAR
741	Muğla E Tipi Kapalı C.İ.K.	1	ADET	FIRIN (54 TURBO 2000 DÖNER)
742		1	ADET	TAŞ TABANLI KATLI FIRIN
743		1	ADET	2 TONLUK İZOLASYONLU SU DEPOSU
744		2	ADET	120 LİK PALİETLİ PAŞA ARABASI
745		2	ADET	PALET ARABASI VE PALETLERİ
746		2	ADET	500 LT LİK DERİN DONDURUCU
747		1	ADET	FOTOKOPİ MAKİNESİ
748		1	ADET	DİJİTAL S4 300 TERAZİ
749		1	ADET	BARKOTLU SATIŞ MODÜLÜ
750	Nevşehir E Tipi Kapalı C.İ.K.	2	ADET	ÇİNİ VE SERAMİK FIRINI
751		1	ADET	FOTOKOPİ MAKİNESİ
752	Niğde Açık C.İ.K.	1	ADET	KOMP TOZ BOYA FIRINI
753		1	ADET	TAM AÇIK SİSTEMLİ AHIR
754		1	ADET	HİD. AĞIÇ KAPLAMA MAKİNE
755		1	ADET	GİOTİN MAKAS TEZGAHI
756		2	ADET	MAZOTLU FIRIN MAKİNESİ
757		1	ADET	SOFTFORMİNG PROFİL MAKİNASI
758		1	ADET	OTOMATİK KESME MAKİNESİ
759		1	ADET	ARA DİNLENDİRME MAKİNESİ
760		1	ADET	HUBUBAT MİBZERİ
761		1	ADET	BORU BÜKME MAKİNESİ
762		1	ADET	RAF KÖŞE KESME MAKİNESİ
763		2	ADET	SUNTA EBATLAMA MAKİNESİ
764		1	ADET	ÇOKLU DELİK MAKİNASI
765		1	ADET	ROLLER PRES MAKİNESİ
766		1	ADET	ÜNİTELİ YATAY DAİRE MAKİNESİ
767		1	ADET	KOMPRESÖR
768		1	ADET	POSTFOMİNG MAKİNESİ
769		1	ADET	EĞRİ KENAR İŞLEME MAKİNESİ
770		1	ADET	BALYA MAKİNESE
771		1	ADET	YATAKLI BOLDÜR MAKİNESİ
772		1	ADET	YATAK KAPLAMA MAKİNESİ
773		1	ADET	KUMAŞ KESİM MAKİNESİ
774		1	ADET	YATAK AMBALAJ MAKİNESİ
775		1	ADET	KENAR YAPIŞTIRMA MAKİNESİ
776		1	ADET	BORU BÜKME MAKİNESİ
777		1	ADET	ÇÖP KOVASI KESME MAKİNESİ
778		1	ADET	PROFİL KESME MAKİNESİ
779		1	ADET	350 A GAZALTI KAYNAK MAKİNESİ
780		1	ADET	SULU SÜTUNLU MATKAP
781		1	ADET	YONCA BİÇME MAKİNESİ
782		1	ADET	4 LÜ GÜBRELİ MİBZER
783		1	ADET	TEK SIRALI MISIR SİLAJ MAKİNESİ

EK:5 ATÖLYELERDE BULUNAN MAKİNE DEMİRBAŞ LİSTESİ

784	1	ADET	ÇAPA MAKİNESİ
785	1	ADET	ARA ÇAPA MAKİNESİ
786	1	ADET	PANASONİC FOTOKOPİ MAKİNESİ
787	4	ADET	PENTİUM BİLGİSAYAR
788	1	ADET	TAKİM BİGİSAYAR
789	1	ADET	KİLİMA CİHAZI
790	1	ADET	TAMSAN MARAKA KOMPROSÖR
791	1	ADET	ARPA KIRMA MAKİNESİ
792	1	ADET	MISIR SİLAJ MAKİNESİ
793	1	ADET	TURBO ATOMİZER
794	1	ADET	250 AMP.GAZI KAYNAK MAKİNESİ
795	1	ADET	5 Lİ PULLUK
796	1	ADET	STR ROBOT SÜRÜCÜ MAKİNE
797	1	ADET	BOYAMA ROBOTU
798	1	ADET	SOĞUK HAVA PAKET SİSTEMİ
799	1	ADET	SOĞUK HAVA PAKET SİSTEMİ
800	1	ADET	MARKET TİPİ BUZDOLABI
801	1	ADET	MARKET TİPİ BUZDOLABI
802	1	ADET	SÜT MUHAFAZA DOLABI
803	1	ADET	VAL-6 KIŞ GÜNEŞİ
804	1	ADET	SOĞUK HAVA PAKETİ
805	1	ADET	1 TON ELEKTİRİKLİ CALASKAL
806	1	ADET	ELMA SULAMA SİSTEMİ
807	1	ADET	ELMA FİDANI SULAMA SİSTEMİ
808 Ordu E Tipi Kapalı-Açık C.İ.K.	1	ADET	DÖNER ARABALI EKMEK FIRINI
809	1	ADET	BAŞ VE BOY KESME MAKİNESİ
810 Ödemiş M Tipi Kapalı Açık C.İ.K.	1	ADET	SICAK HAVA KAZANI
811	1	ADET	EKMEK FIRINI
812	1	ADET	2000 M2 SEBZE SERA
813	1	ADET	BUHAR KİLİMA CİHAZI
814	1	ADET	FOTOKOPİ MAKİNESİ
815	1	ADET	FIRINCEHENNELİĞİ
816 Sarayköy Açık C.İ.K.	1	ADET	TASKİ -125 PASPAS MAKİNESİ
817	1	ADET	PANASONİC FOTOKOPİ MAKİNESİ
818	1	ADET	OTO YIKAMA ARITMA SETİ
819 Siirt Açık C.İ.K.	1	ADET	250 LİK DÖNER FIRIN
820	1	ADET	HAMUR KESME MAKİNESİ
821	1	ADET	HAMUR KONİK ÇEVİRME MAKİNESİ
822	1	ADET	ARA DİNLENDİRME MAKİNESİ
823	1	ADET	UZUN ŞEKİL VERME MAKİNESİ
824	1	ADET	HALI YIKAMA MAKİNESİ
825	1	ADET	HALI SIKMA KURUTMA MAKİNESİ
826	1	ADET	HALI YIKAMA MAKİNESİ
827	1	ADET	BİLGİSAYAR
828 Silivri Açık C.İ.K.	16	ADET	FIRIN MAKİNASI
829 Sincan Açık C.İ.K.	3	ADET	BİLGİSAYAR
830	1	ADET	FOTOKOPİ MAKİNASI
831	16	ADET	FIRIN MAKİNASI
832 Sinop E Tipi Kapalı C.İ.K.	1	ADET	DÖNER ARABALI FIRIN
833	1	KG	LK 1900 HSL EL PUNTERİZ
834	1	ADET	LK 1903 SS DÜĞME MAKİNESİ
835	1	ADET	MAİER ETEK BASMA MAKİNESİ
836	1	ADET	KÖPRÜ YAPMA MAKİNESİ
837	1	ADET	GÖZLÜ İLİK MAKİNESİ
838	4	ADET	6 İPLİK OVERLOK MAKİNESİ
839	1	ADET	5 İPLİK OVERLOK MAKİNESİ

EK:5 ATÖLYELERDE BULUNAN MAKİNE DEMİRBAŞ LİSTESİ

840	5	ADET	TRANS. DÜZ DİKİŞ MAKİNESİ
841	15	ADET	ELEKTRONİK DÜZ DİKİŞ MAKİNESİ
842	1	ADET	İPTALLİ ÇİFT İĞNE MAKİNESİ
843	2	ADET	DÜZ DİKİŞ MAKİNESİ
844	1	ADET	ÇİFT İĞNE ZİNCİR DİKİŞ MAKİNESİ
845	1	ADET	ZİNCİR DİKME MAKİNESİ
846	1	ADET	FLETO MAKİNESİ
847	1	ADET	KOMPRESÖR
848	3	ADET	ÇİFTLİ ÜTÜ SETİ
849	1	ADET	KAZANLI ÜTÜ PASKALASI
850	1	ADET	TELA PRESİ
851	1	ADET	OTO PASTAL BAŞI KESME MAKİNESİ
852	2	ADET	ELEK ÇİT ÇİT MAKİNESİ
853	3	ADET	DÜZ DİKİŞ MAKİNESİ
854	1	ADET	OVERLOK MAKİNESİ
855	2	ADET	ÇİFT İĞNE DÜZ DİKİŞ MAKİNESİ
856	1	ADET	KUMAŞ KESİM MOTORU
857	1	ADET	KUŞ GÖZÜ BASMA MOTORU
858	1	ADET	KANCA TAKMA MAKİNESİ
859	1	ADET	MONT ŞİŞİRME ROBOTU
860	20	ADET	DÜZ DİKİŞ MAKİNESİ
861	1	ADET	B MEKİK ÇİFTİĞNE MAKİNESİ
862	1	ADET	B MEKİK ÇİFTİĞNE MAKİNESİ
863	1	ADET	4 İPLİK OVERLOK MAKİNESİ
864	2	ADET	6 İPLİK OVERLOK MAKİNESİ
865	30	ADET	DÜZ DİKİŞ MAKİNESİ
866	2	ADET	KAP.DİL KALIP MAKİNESİ
867	1	ADET	KEMER AS KES TAK MAKİNESİ
868	1	ADET	CEP TORBA TÛL BİYE MAK
869	1	ADET	DİKİŞ AÇMA ÜTÜ PAS
870	1	ADET	350 KG BUHAR JENERATÖRÜ
871	1	ADET	TELA PRESİ
872	1	ADET	2 KAFALI NAKİŞ MAKİNESİ
873	1	ADET	ELEKTRİKLİ PUNTERİZ MAKİNESİ
874	1	ADET	FLETO MAKİNESİ
875	2	ADET	6 İPLİK OVERLOK MAKİNESİ
876	1	ADET	ÇANTA MAKİNESİ
877	1	ADET	8 İNÇ KUMAŞ KESİM MAKİNESİ
878	1	ADET	10 İNÇ KUMAŞ KESİM MAKİNESİ
879	1	ADET	FOTOĞRAF MAKİNESİ
880	4	ADET	DÜZ DİKİŞ MAKİNESİ
881	18	ADET	DÜZ DİKİŞ MAKİNESİ
882	2	ADET	DÜZ DİKİŞ MAKİNESİ
883	1	ADET	METAL DAİRE KESME MAKİNESİ
884	1	ADET	SÛTUNLU MATKAP TEZGAHI
885	1	ADET	ÇİM BİÇME MAKİNESİ
886	1	ADET	MODEL HANE PROGRAMI
887	1	ADET	BİLGİSAYAR
888	1	ADET	TOPLANTI MASASI
889	1	ADET	HAMUR KESME VE TARTMA MAKİNESİ
890	1	ADET	DİNLENDİRME MAKİNESİ
891	1	ADET	KONİK YUVARLAMA MAKİNESİ
892	1	ADET	ŞEKİL VERME MEKİNESİ
893	1	ADET	HAMUR YUVARLAMA MAKİNESİ
894	1	ADET	DİNLENDİRME ODASI
895	1	ADET	OVERLOK MAKİNESİ

EK:5 ATÖLYELERDE BULUNAN MAKİNE DEMİRBAŞ LİSTESİ

896	7	ADET	DİKİŞ MAKİNESİ
897	1	ADET	EKMEK FIRINI
898	1	ADET	FOTOKOPİ MAKİNESİ
899 Şanlıurfa Kapalı-Açık C.İ.K.	1	ADET	EKMEK FIRINI
900	1	ADET	HİLTİ (11DE BOSCH)
901	1	ADET	SERT ZEMİN TEMİZLEME MEKİNESİ
902 Tekirdağ 2 Nolu F Tipi Kapalı C.İ.K.	1	ADET	SERAMİK FIRINI
903	1	ADET	DÜZ DİKİŞ MAKİNESİ
904	1	ADET	ÇARK MAKİNESİ
905 Trabzon E Tipi Kapalı C.İ.K.	1	ADET	PRES MAKİNESİ
906	1	ADET	DOLUM MAKİNESİ
907	1	ADET	SOĞUTUCU
908	1	ADET	BASKI RESİM MAKİNESİ
909	1	ADET	ELEKTİRİKLİ TERAZİ
910	4	ADET	TONER ÇALIŞMA MASASI
911	1	ADET	FOTOKOPİ MAKİNESİ
912 Uşak E Tipi Kapalı Açık C.İ.K.	1	ADET	LİĞDER 140 EKMEK FIRINI
913	1	ADET	UZUN ŞEKİL VERME MAKİNESİ
914	1	ADET	HAMUR KESME MAKİNESİ
915	1	ADET	OTOMATİK ÇAMAŞIR YIKAMA MAKİNESİ
916	1	ADET	500-1500 SİLİNDÜR BANTLI ÜTÜ
917	1	ADET	BARKOTLU TERAZİ
918 Ünye M Tipi Kapalı Açık C.İ.K.	1	ADET	YATAR TESTERELİ SUNTA KESME MAK
919	1	ADET	RADÜS TEMİZLİMELİ PVC YAPIŞTIRMA MAK
920	1	ADET	KOPYALI TORNA MAKİNESİ
921	1	ADET	KOMPRESÖR
922	1	ADET	CUMBA MAKİNESİ
923	1	ADET	ÇOKLU DELİK DELME MAKİNES
924 Vezirköprü M Tipi Kapalı C.İ.K.	1	ADET	DÖNER ARABALI EKMEK FIRINI
925 Yozgat E Tipi Kapalı-Açık C.İ.K.	1	ADET	DÖNERLİ PİRİN
926	1	ADET	ELEKTİRİK TERAZİ
927	1	ADET	FOTOKOPİ MAKİNESİ

Ek 6: Üst Yöneticinin İç Kontrol Güvence Beyanı

İÇ KONTROL GÜVENCE BEYANI

Üst yönetici olarak yetkim dahilinde;

Bu raporda yer alan bilgilerin güvenilir, tam ve doğru olduğunu beyan ederim.

Bu raporda açıklanan faaliyetler için bütçe ile tahsis edilmiş kaynakların, planlanmış amaçlar doğrultusunda ve iyi meâlî yönetim ilkelerine uygun olarak kullanıldığını ve iç kontrol sisteminin işlemlerin yasallık ve düzenliliğine ilişkin yeterli güvenceyi sağladığımı bildiririm.

Bu güvence, üst yönetici olarak sahip olduğum bilgi ve değerlendirmeler, iç kontroller, ve bilgim dahilindeki hususlara dayanmaktadır.

Burada raporlanmayan, idarenin menfaatlerine zarar veren herhangi bir husus hakkında bilgim olmadığını beyan ederim.

(Ankara,30.03.2007)

Fahri KASIRGA
Müsteşar
İşyurtları Kurumu Yüksek Kurulu Başkanı